



2 ZIMMER WOHNUNG, 1160 WIEN

## Helle gemütliche 2 Zimmerwohnung mit Balkon

Objektnummer: WILB1

[Online ansehen und mieten](#)

Helle gemütliche 2 Zimmer Wohnung, 65 m<sup>2</sup> mit Balkon im 2.Stock (mit Lift) in einem Mehrparteienhaus. Die Wohnung bietet alles, was für einen angenehmen entspannten Aufenthalt benötigt wird.

<b>Zeitraum</b>	01.05. - 31.05.2026
<b>Personenanzahl</b>	2
<b>Gesamtbetrag</b> inkl. Ust.	€ 2.377,66
Kaution	€ 1.800,00



### Wohnfläche

65m<sup>2</sup>



### Maximalbelegung

2 Personen



### Gesamte Unterkunft <sup>?</sup>

1 Privates Badezimmer 2 getrennte Schlafzimmer



### 2. Stockwerk

Lift vorhanden



### Check-in

14:00 - 18:00 Uhr



### Check-out

09:00 - 11:00 Uhr

## Schlafmöglichkeiten

### Schlafzimmer 1



1x Einzelbett

### Schlafzimmer 2



1x Sofabett (2 Personen)

## Beschreibung zur Unterkunft

Die Wohnung hat 2 helle Zimmer, bestehend aus einem größeren Raum mit integrierter Küche und einem kleineren Raum. Im größeren Raum befindet sich eine Schlafcouch für 2 Personen (160 x 200 ), im kleineren Raum ein Bett (90x200) .

Die Küche ist voll ausgestattet.

Badezimmer und getrenntes WC, sowie Abstellraum sind vorhanden.

Ein Balkon (6 m<sup>2</sup>) lädt zum Sonnen und Frühstücken ein.

## Ausstattung & Merkmale



### Grundausstattung

- Balkon
- Private Waschmaschine
- Bettwäsche
- private Toilette
- Garage
- Reinigungsutensilien
- Garten
- Privater Trockner
- Handtücher
- Privater Parkplatz
- Staubsauger



### Erstversorgung

- Toilettenpapier
- Nespressokapseln
- Seife



### Küche

- Eigene Küche
- Gläser/Geschirr
- Geschirrspüler
- Kochutensilien
- Espressomaschine
- Mikrowelle

## Informationen

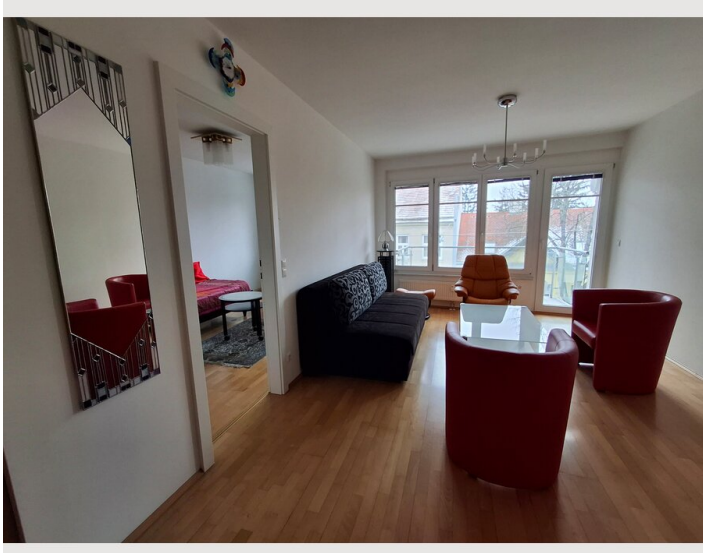
- Rauchen verboten
- Schreibtisch/Arbeitsplatz
- Kurzparkzone kostenpflichtig
- Haustiere verboten

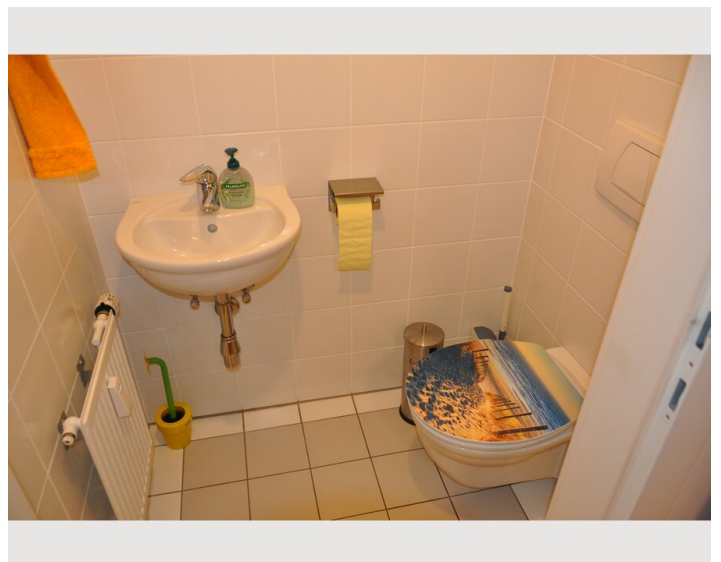
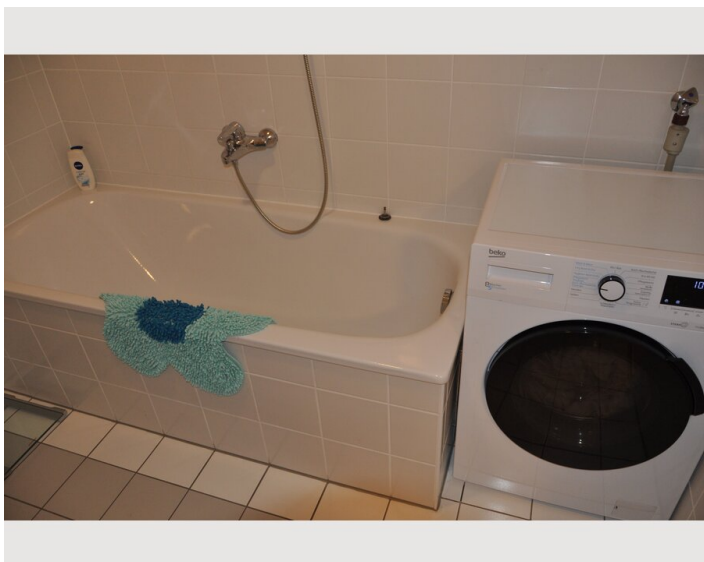
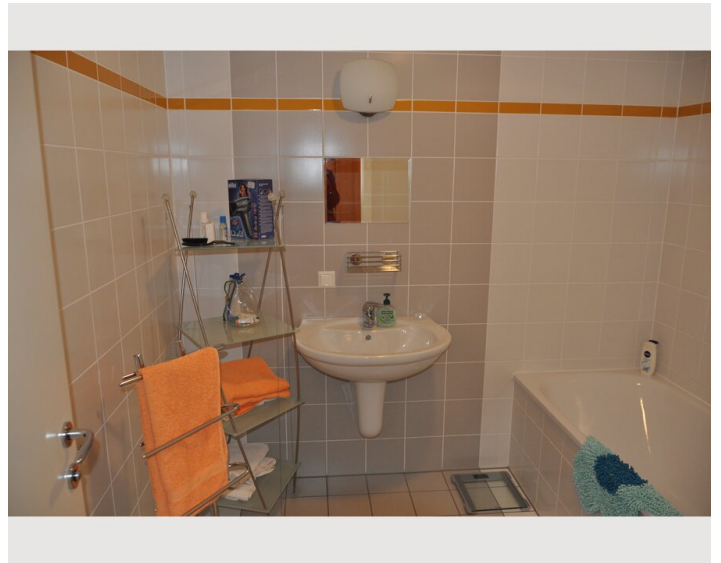
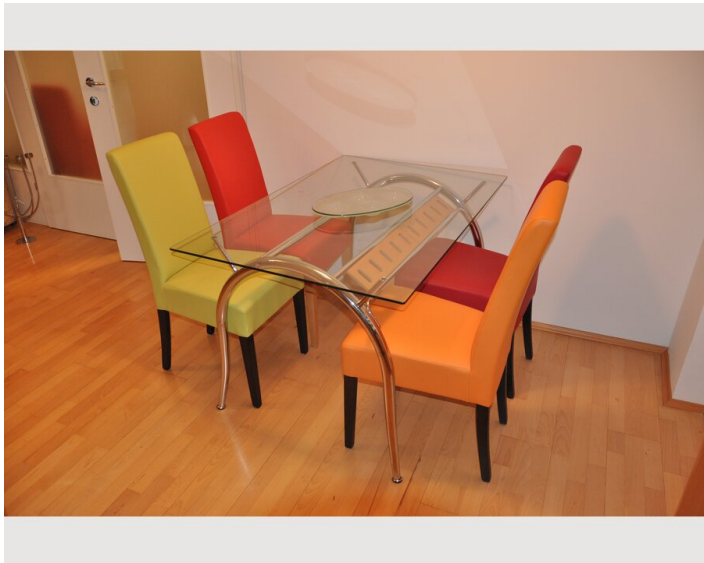
## Zusatzleistungen

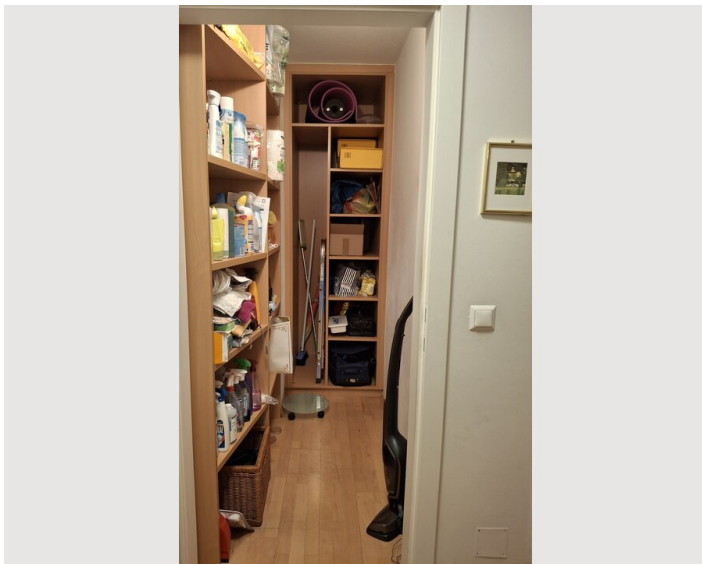
- Garagenplatz (€ 240,00)

Alle Preisangaben Brutto pro Monat - Abrechnung erfolgt direkt mit dem Vermieter.




## Bildergalerie







### Infrastruktur

-  direkt vor der Haustüre 5 Min von U3 Endstation entfernt
-  nächst gelegener in 500 m Entfernung
-  mehrere in der Nähe gelegene Straßenbahnhaltestellen (2,10,44)

---

Die Wohnung ist verkehrstechnisch sehr gut gelegen und man erreicht sowohl das Zentrum als auch Grünoasen in kurzer Zeit.

Mehrere Supermärkte, Apotheken in unmittelbarer Nähe.

## Lage

