



4 ZIMMER WOHNUNG UND MEHR, 1010 WIEN

Elegant Apartment in downtown Vienna

Objektnummer: MNAU1

[Online ansehen und mieten](#)

High-End-Apartment direkt neben dem Stephansdom mit atemberaubendem Blick auf den Graben in Wien – den berühmten Shopping-Hotspot im Stadtzentrum.

Zeitraum	29.01. - 01.03.2026
Personenanzahl	2
Gesamtbetrag inkl. Ust.	€ 4.406,77
Kaution	€ 3.200,00



Wohnfläche

121m²



Maximalbelegung

6 Personen



Gesamte Unterkunft [?]

2 Private Badezimmer 3 getrennte Schlafzimmer 1 Wohn-Schlafzimmer



6. Stockwerk

Lift vorhanden



Check-in

16:00 - 22:00 Uhr



Check-out

05:30 - 10:00 Uhr

Schlafmöglichkeiten

Schlafzimmer 1



1x Doppelbett (1,60 m x 2 m)

Schlafzimmer 2



1x Doppelbett (1,80 m x 2 m)

Schlafzimmer 3



1x Doppelbett (1,60 m x 2 m)

Wohnen & Schlafen



2x Sofabett (2 Personen)

Beschreibung zur Unterkunft

Willkommen in unserem komfortablen und zentral gelegenen Apartment im Herzen von Wien, nur wenige Schritte vom berühmten Stephansdom entfernt. Es ist die ideale Wahl für Familien und Geschäftsreisende. Das Apartment wurde liebevoll gestaltet, damit Sie sich wie zu Hause fühlen.

Das Apartment verfügt über 3 gemütliche Schlafzimmer, 2 moderne Badezimmer, ein 40 m² großes, helles Wohnzimmer mit 2 Sofas und einem Essbereich sowie eine voll ausgestattete Küche.

Genießen Sie schnelles WLAN und alles, was Sie für einen angenehmen und erholsamen Aufenthalt benötigen. Ob Sie die Stadt erkunden oder einfach nur entspannen möchten, dieses Apartment bietet Komfort, Bequemlichkeit und einen herzlichen Empfang in einer der begehrtesten Lagen Wiens.

Ausstattung & Merkmale



Grundausstattung

- Internet/Wlan
- Private Waschmaschine
- Bettwäsche
- private Toilette
- Staubsauger
- Reinigungsutensilien
- TV
- Privater Trockner
- Handtücher
- Garage
- Bügeleisen & Bügelbrett
- Haartrockner



Erstversorgung

- Toilettenpapier
- Seife
- Shampoo
- Nespressokapseln



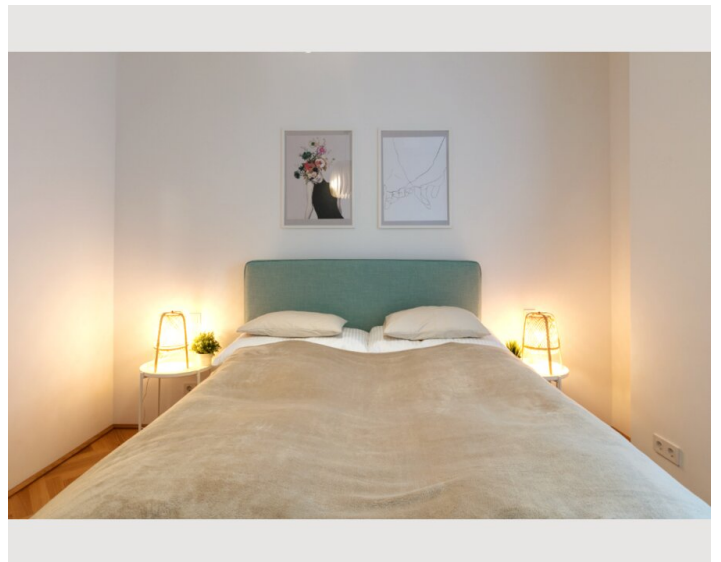
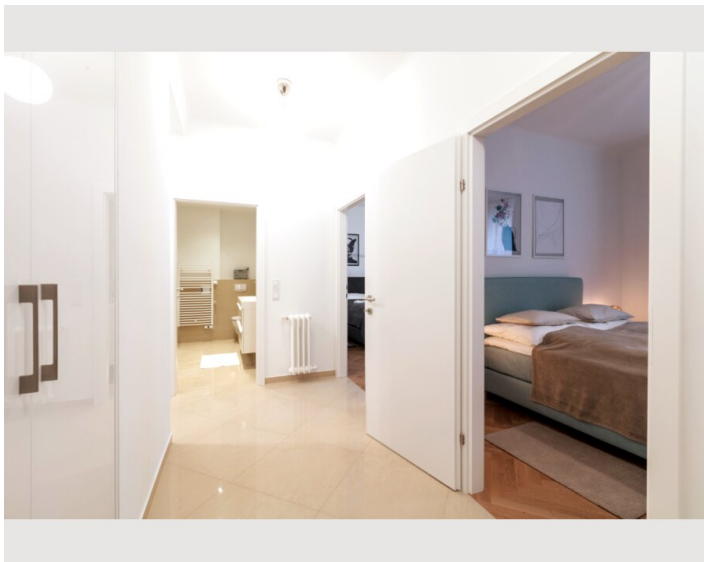
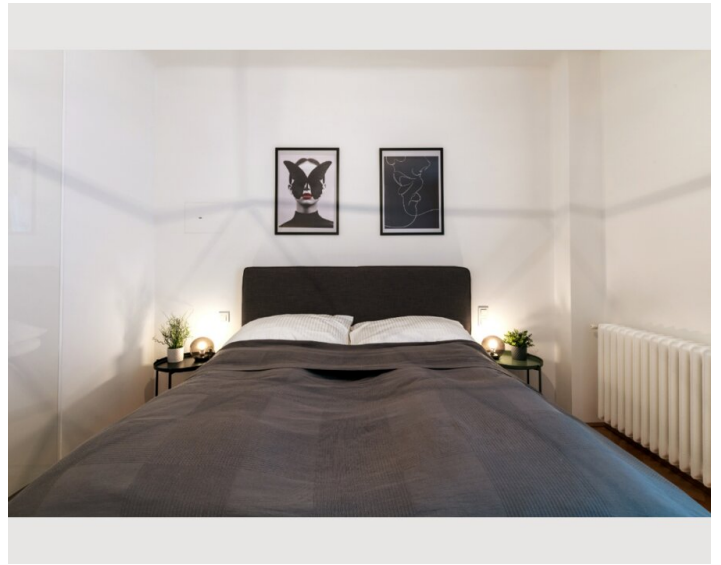
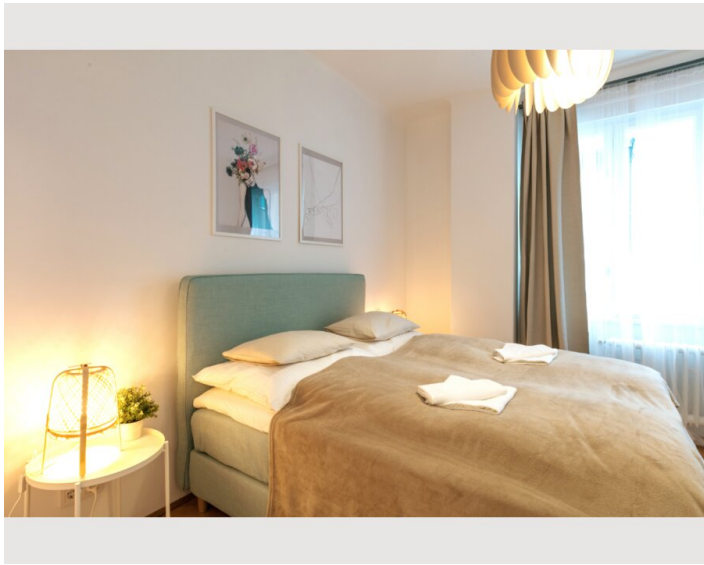
Küche

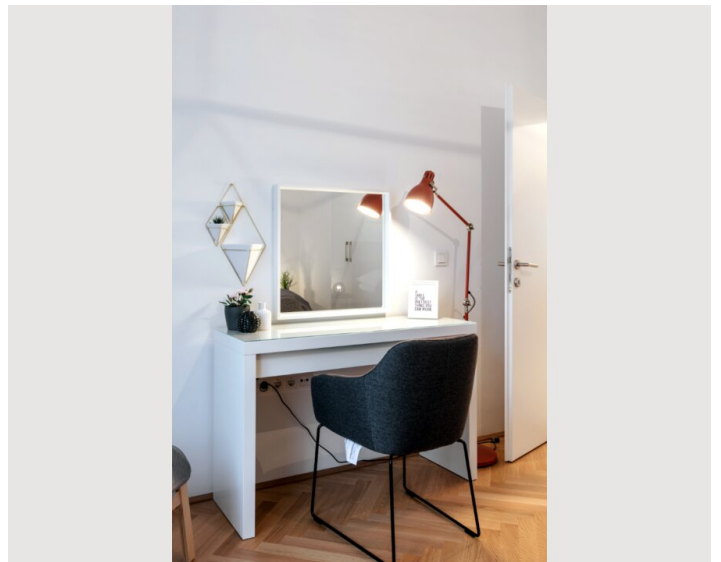
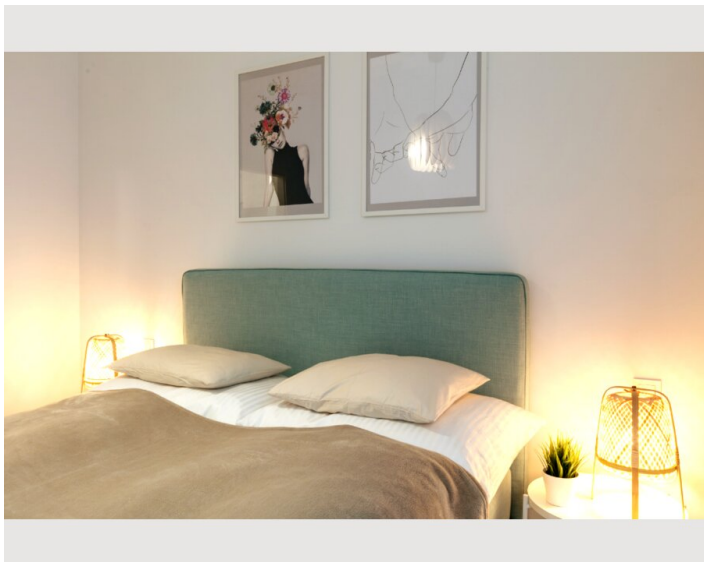
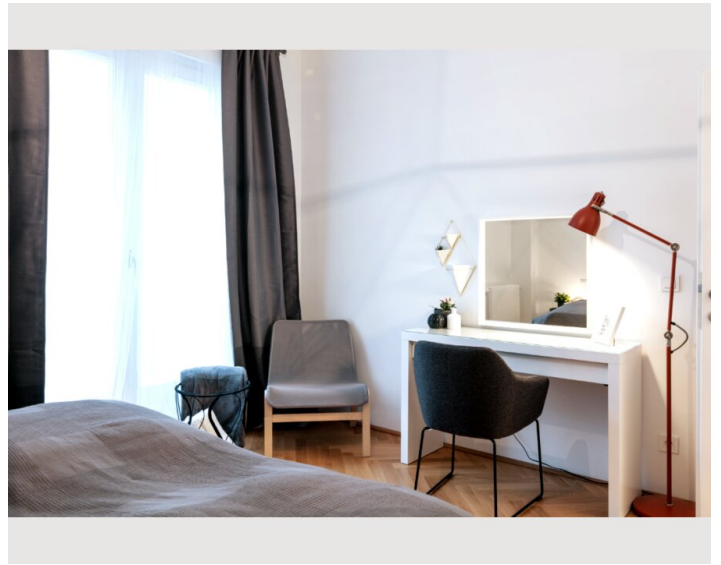
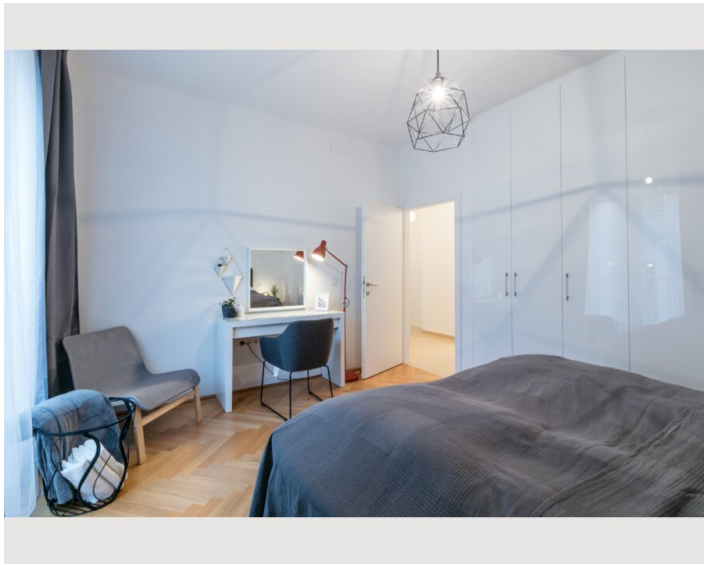
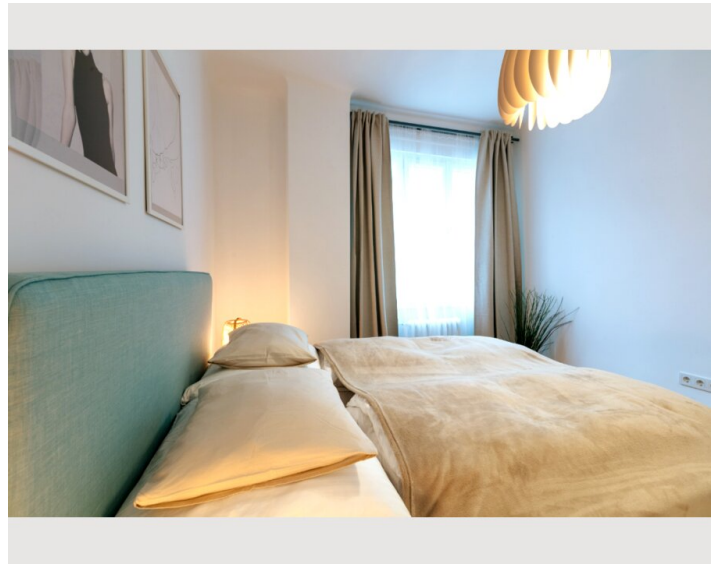
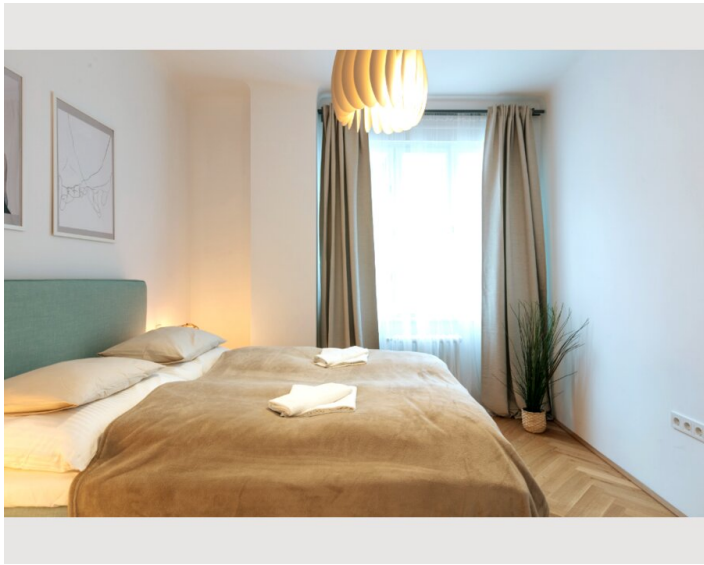
- Eigene Küche
- Espressomaschine
- Mikrowelle
- Gläser/Geschirr
- Geschirrspüler

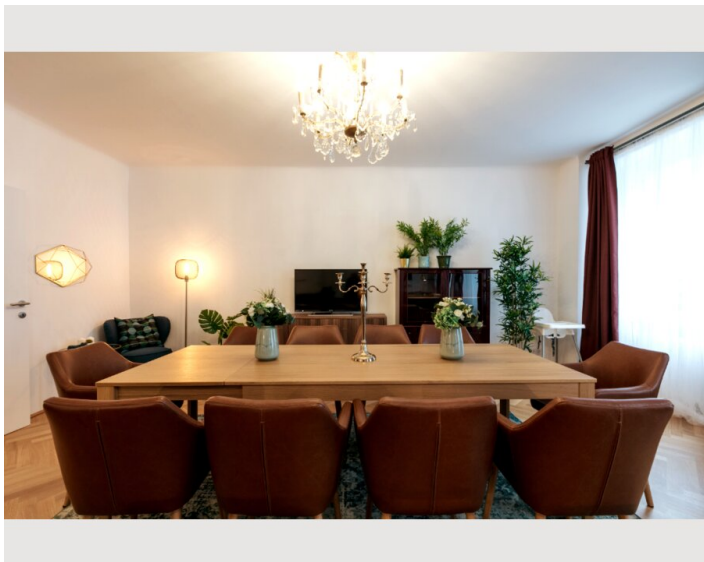
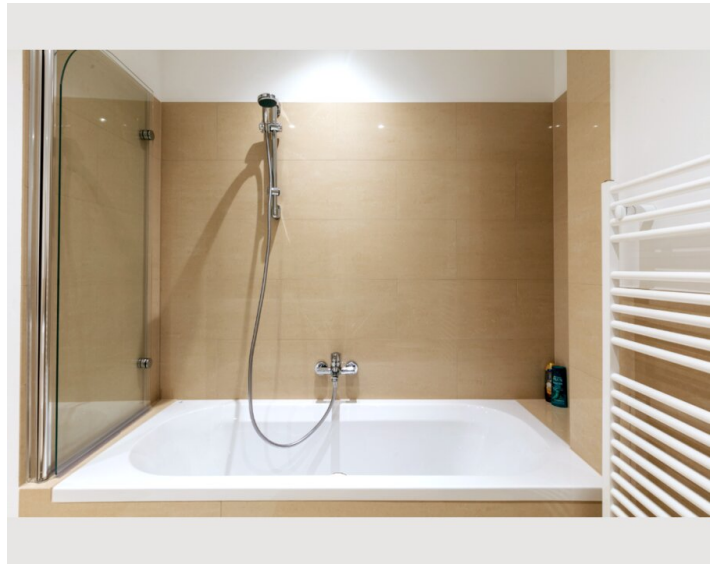
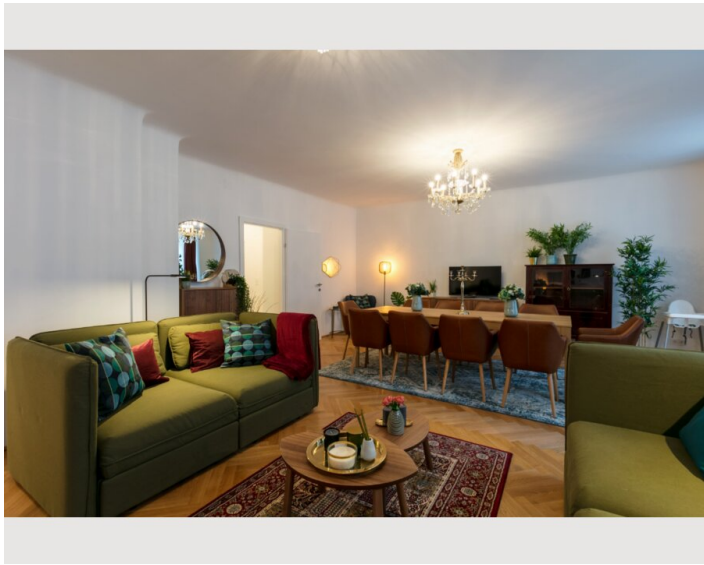
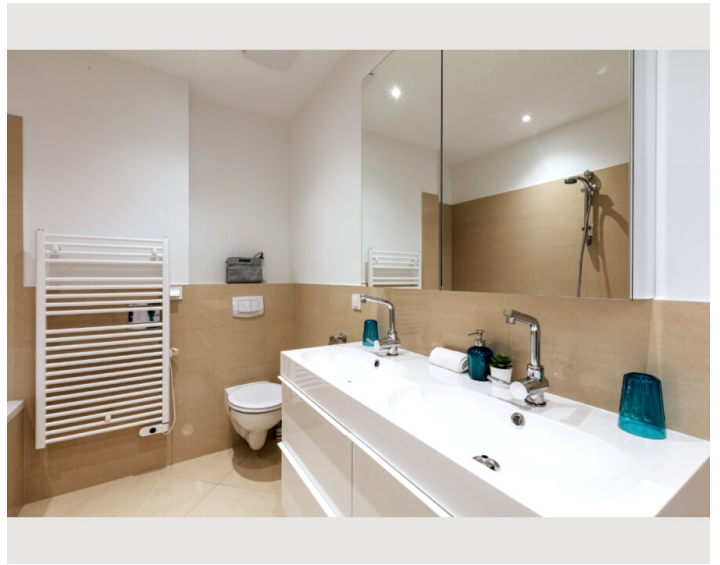
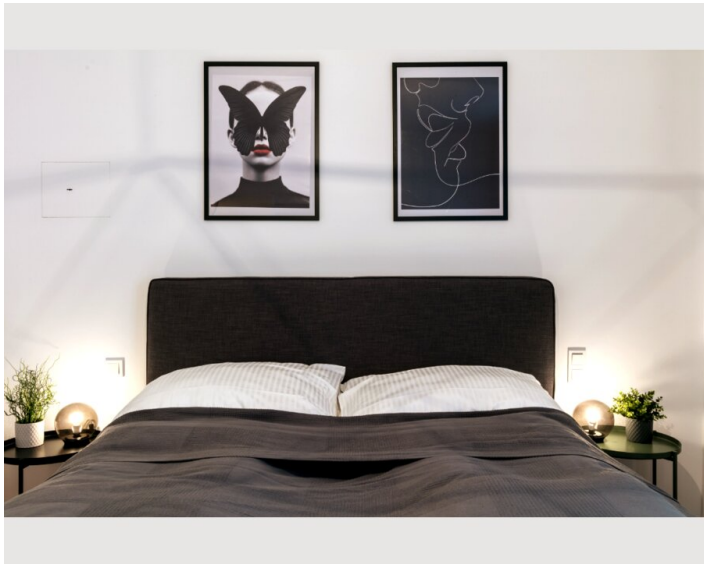
Informationen

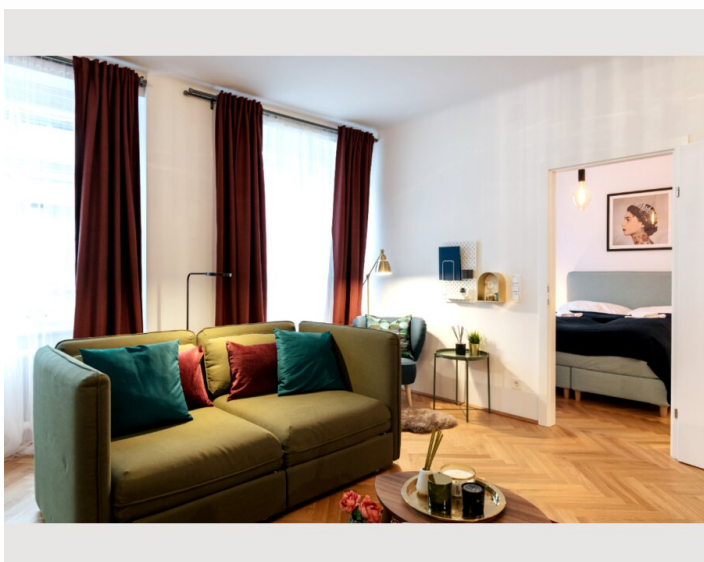
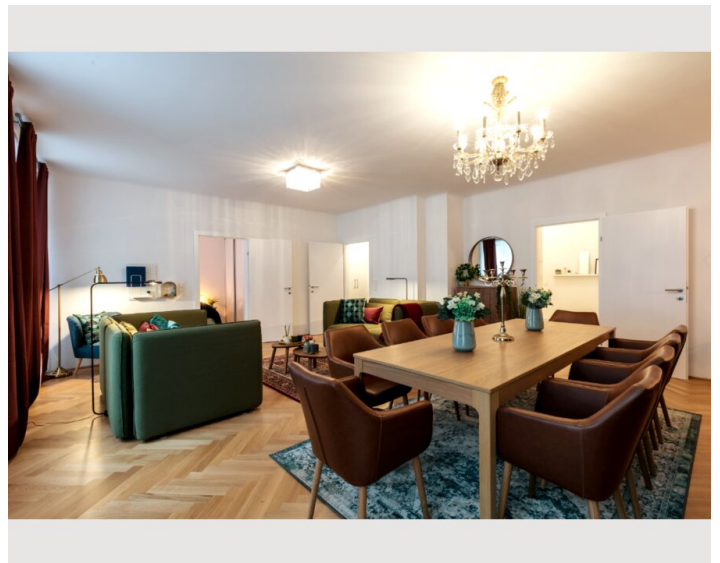
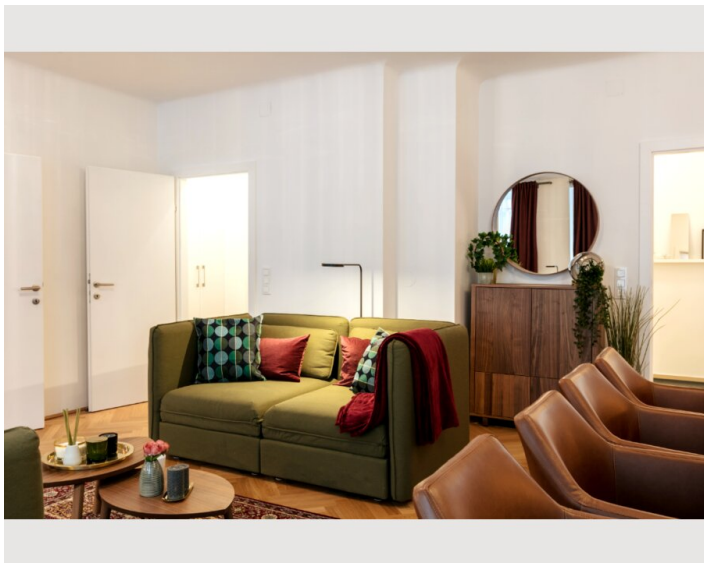
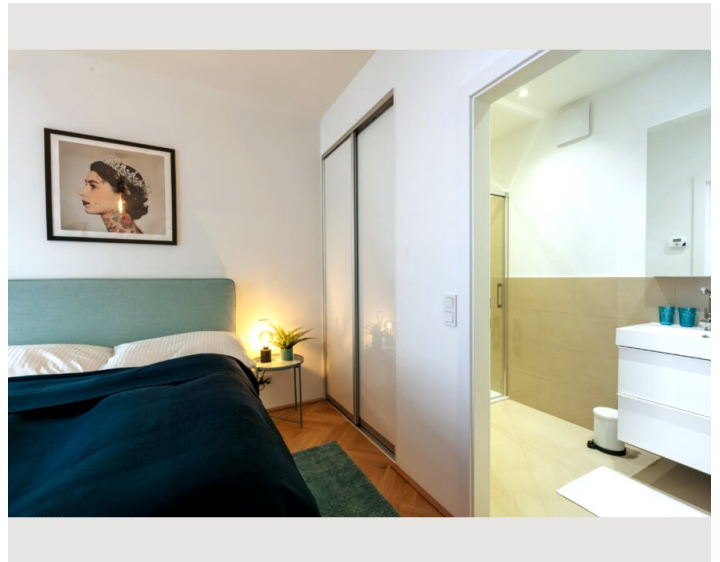
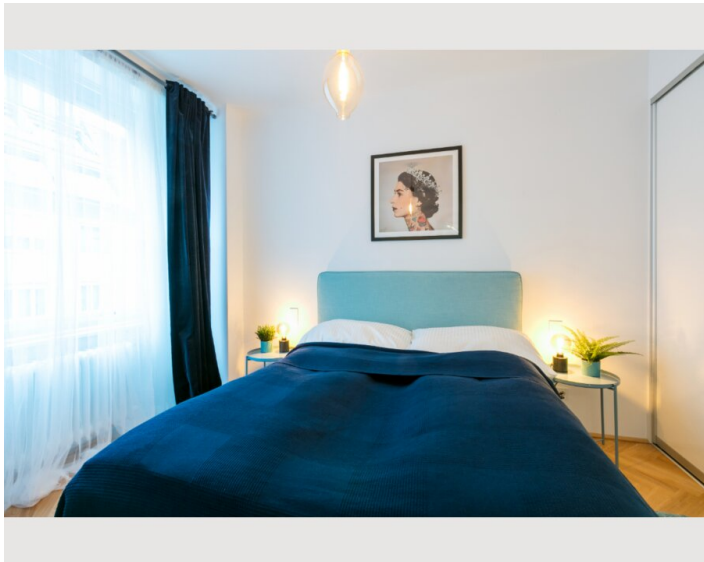
- Für Kinder geeignet
- Kurzparkzone kostenpflichtig
- Haustiere auf Anfrage
- Rauchen verboten
- Schreibtisch/Arbeitsplatz

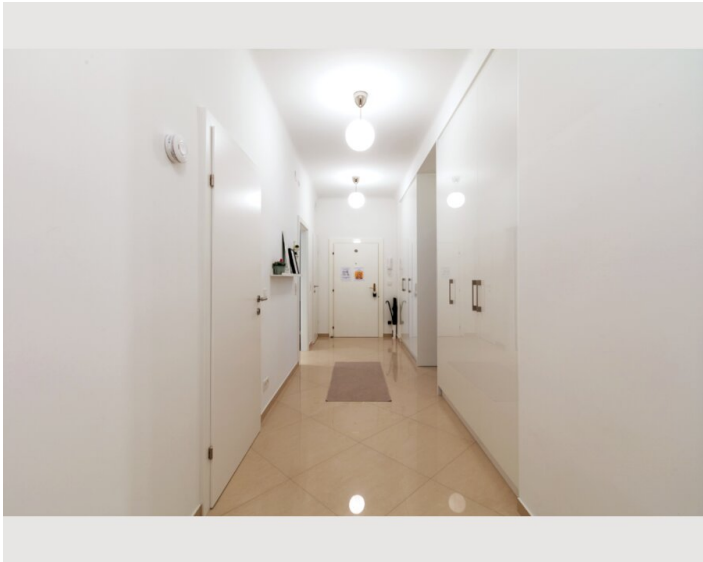
Bildergalerie











Infrastruktur



Ein privater Parkplatz ist vorhanden. Die U-Bahn befindet sich direkt vor dem Gebäude. Ideal für anspruchsvolle Gäste, die eine zentrale, elegante und gut angebundene Lage in Wien suchen.

Öffentliche Verkehrsmittel, Geschäfte, Cafés und die wichtigsten Sehenswürdigkeiten Wiens befinden sich direkt vor Ihrer Haustür.

Lage

