



2 ZIMMER WOHNUNG, 5020 SALZBURG

Attraktive 2-Zimmer Wohnung in zentraler, ruhiger Lage

Objektnummer: IUVN1

[Online ansehen und mieten](#)

Diese attraktive 2-Zimmer Wohnung überzeugt mit lichtdurchfluteten Räumen, großzügigem Balkon und Tiefgaragenabstellplatz. Ruhig gelegen und dennoch zentral – mit sehr guter Verkehrsanbindung und allen wichtigen Einrichtungen in der Nähe.

Zeitraum	30.04. - 30.05.2026
Personenanzahl	2
Gesamtbetrag inkl. Ust.	€ 2.002,34
Kaution	€ 1.500,00



Wohnfläche

58m²



Maximalbelegung

3 Personen



Gesamte Unterkunft [?]

1 Privates Badezimmer 1 getrenntes Schlafzimmer 1 Wohn-Schlafzimmer



1. Stockwerk



Check-in

10:00 - 16:00 Uhr



Check-out

10:00 - 16:00 Uhr

Schlafmöglichkeiten

Schlafzimmer



1x Doppelbett (1,80 m x 2 m)

Wohnen & Schlafen

Beschreibung zur Unterkunft

Die großzügig geschnittene und helle 2-Zimmerwohnung überzeugt durch ihre angenehme Raumaufteilung und eine ruhige Wohnatmosphäre trotz zentraler Lage. Große Fenster sorgen für viel Tageslicht und ein freundliches Wohngefühl. Dank der sehr guten Verkehrsanbindung sind Einkaufsmöglichkeiten, Restaurants sowie öffentliche Verkehrsmittel sehr schnell und bequem erreichbar. Ideal für Personen, die zentrales Wohnen mit Ruhe und Komfort verbinden möchten.

Ausstattung & Merkmale



Grundausrüstung

- Balkon
- TV
- Bettwäsche
- private Toilette
- Staubsauger
- Reinigungsutensilien
- Internet/Wlan
- Private Waschmaschine
- Handtücher
- Garage
- Bügeleisen & Bügelbrett
- Haartrockner



Erstversorgung

- Toilettenpapier
- Seife



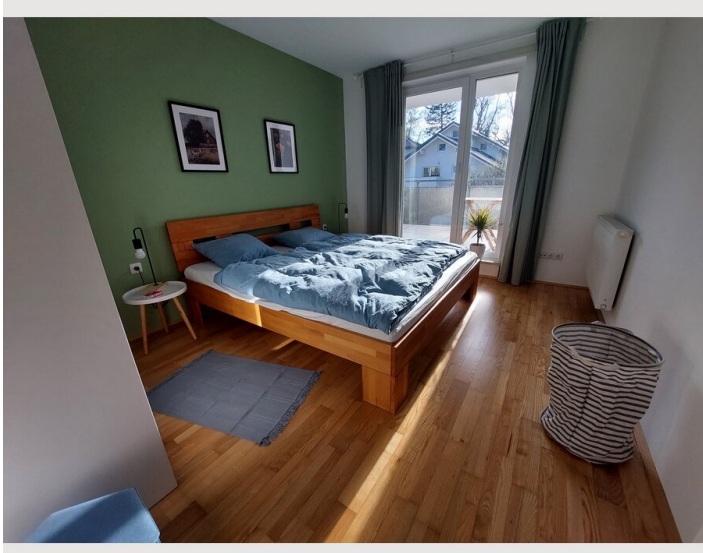
Küche

- Eigene Küche
- Gläser/Geschirr
- Kochutensilien
- Geschirrspüler

Informationen

- Für Bauarbeiter geeignet
- Kurzparkzone kostenpflichtig
- Fahrradraum kostenlos
- Rauchen verboten
- Haustiere verboten


Bildergalerie






Infrastruktur

 2 Minuten zu Fuß

 7 Minuten mit dem Bus

 10 Minuten mit dem Bus

Einkaufsmöglichkeit und Apotheke in ca. 1 km Entfernung

Durch die Nähe zur Autobahnauffahrt Salzburg Nord sehr gute Erreichbarkeit der Umgebung (Salzburger Seenland)

Anbindung an das Salzburger Radwegenetz

Lage

