

2 ZIMMER WOHNUNG, 1100 WIEN

Gemütliche ruhige Innenhofwohnung

Objektnummer: UEBE2

[Online ansehen und mieten](#)

Zeitraum	20.12.2025 - 20.01.2026
Personenanzahl	2
Gesamtbetrag inkl. Ust.	€ 2.489,82
Kaution	€ 1.900,00



Wohnfläche

50m²



Maximalbelegung

4 Personen



Gesamte Unterkunft [?]

1 Privates Badezimmer 1 getrenntes Schlafzimmer



Erdgeschoss

Lift vorhanden

Schlafmöglichkeiten

Schlafzimmer



1x Doppelbett (1,80 m x 2 m)



1x Sofabett (2 Personen)

Beschreibung zur Unterkunft

50 m² große Ferienwohnung in ruhiger Lage mit Innenhof, sowie Vollausstattung und sehr guter Anbindung an das öffentliche Wiener Verkehrsnetz. In unmittelbarer Nähe zu div. Einkaufsmöglichkeiten. In 12min im Zentrum. Ab Herbst gilt die Parkplakette (www.wien.gv.at) Parkplätze vor dem Haus.

3 Min. von der Haustür entfernt befindet sich die Straßenbahnlinie 6. Nach nur 3 Stationen können sie in die U1 umsteigen die sie in ca.10 Min. in die Innenstadt zum Stephansplatz bringt. Die Straßenbahnlinie 1(Knöllgasse) in unmittelbarer Nähe bringt sie zum Museumsquartier, Parlament, Rathaus, Volksgarten, Volksoper, Cafe Landmann uvm.

Ausstattung & Merkmale



Grundausstattung

- private Toilette
- TV
- Handtücher
- Haartrockner
- Waschmaschine
- Internet/Wlan
- Bettwäsche



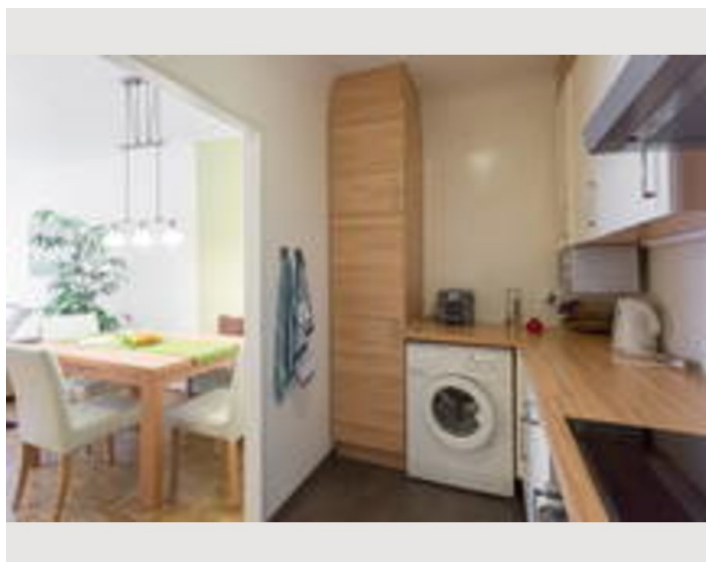
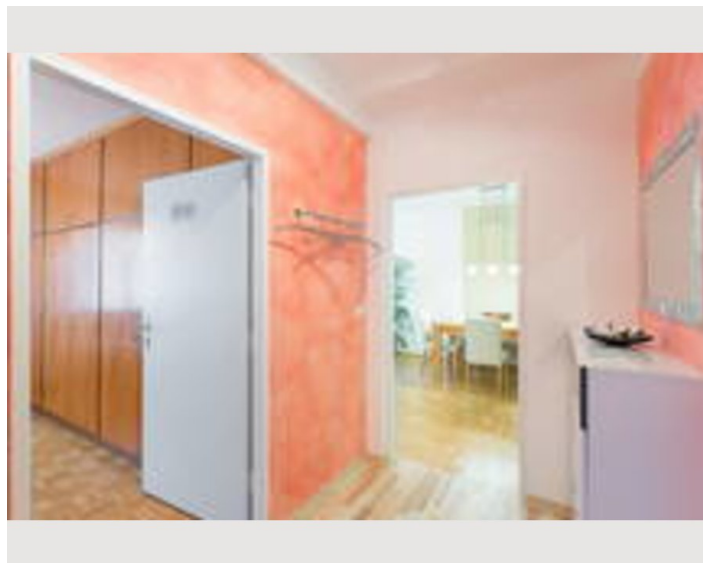
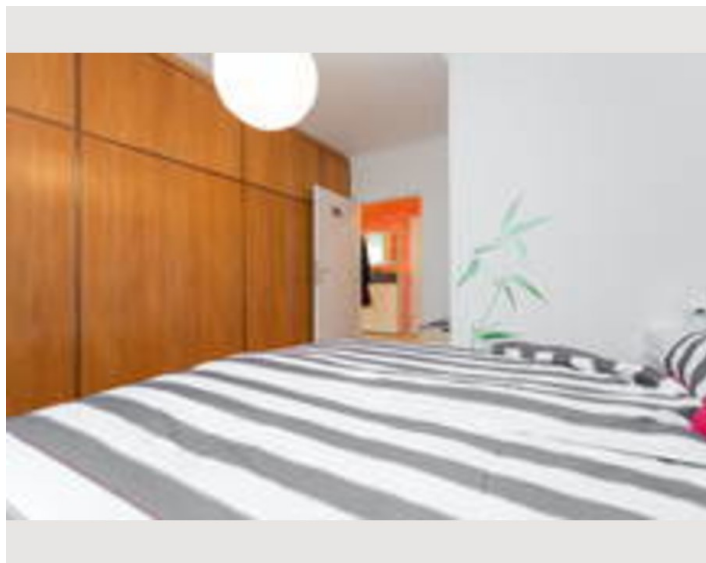
Küche

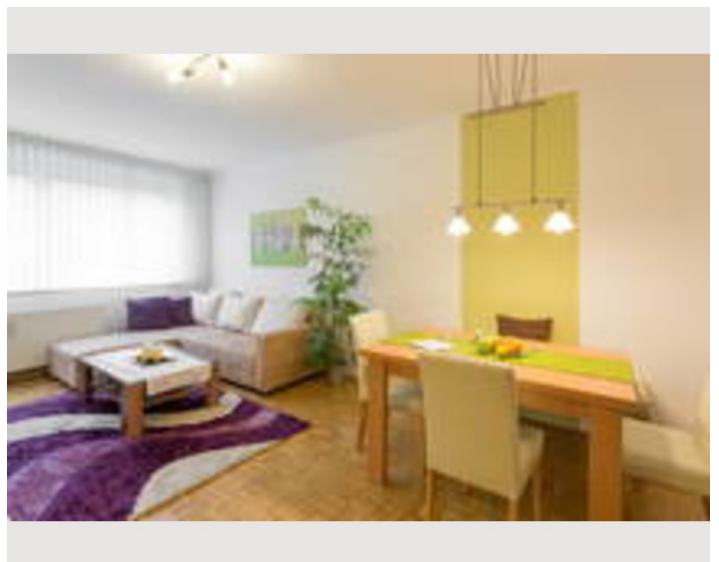
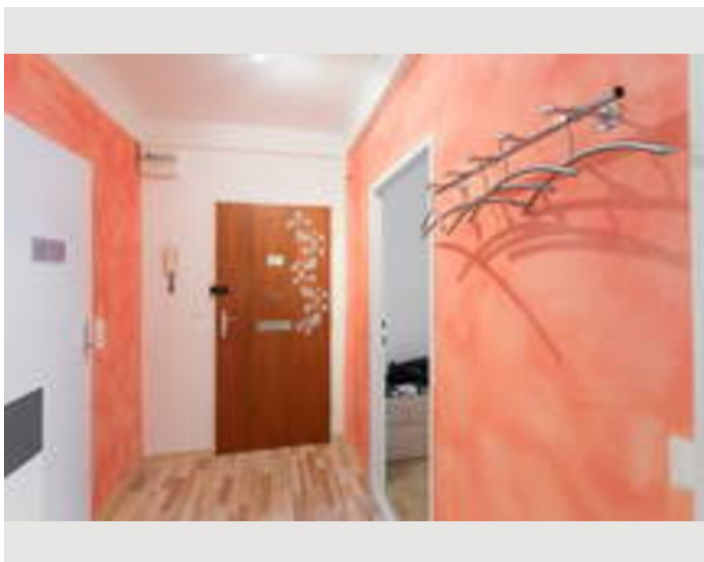
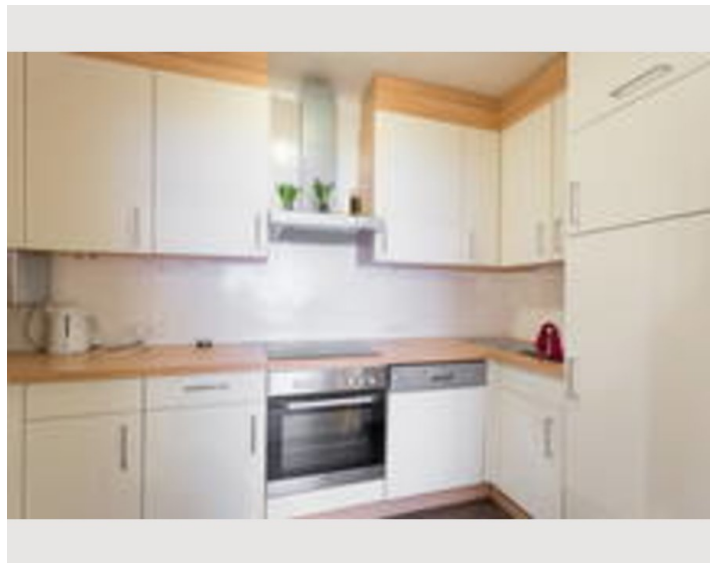
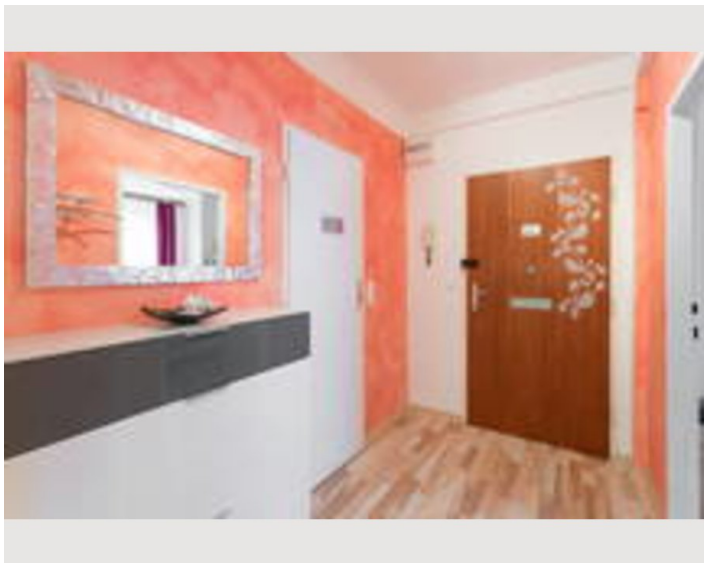
- Eigene Küche
- Mikrowelle
- Gläser/Geschirr
- Geschirrspüler
- Kaffeemaschine

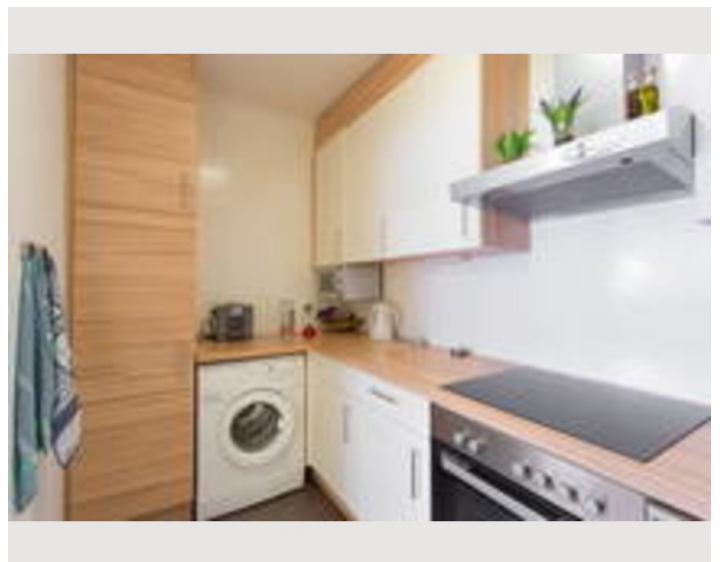
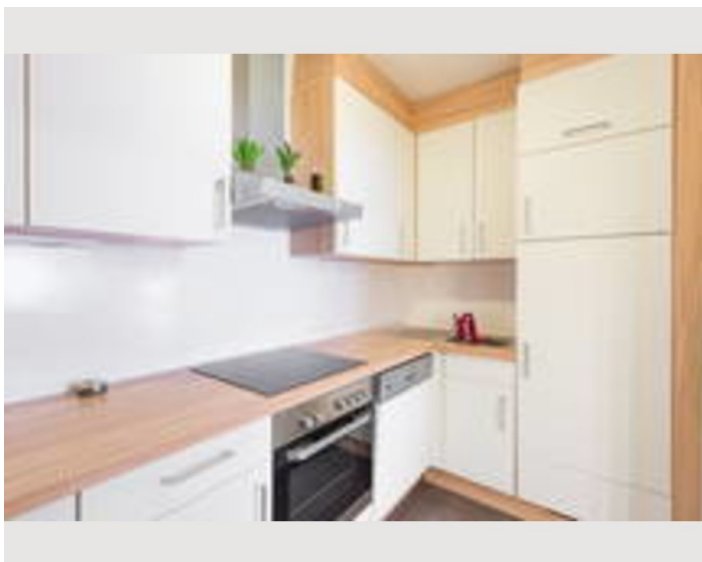
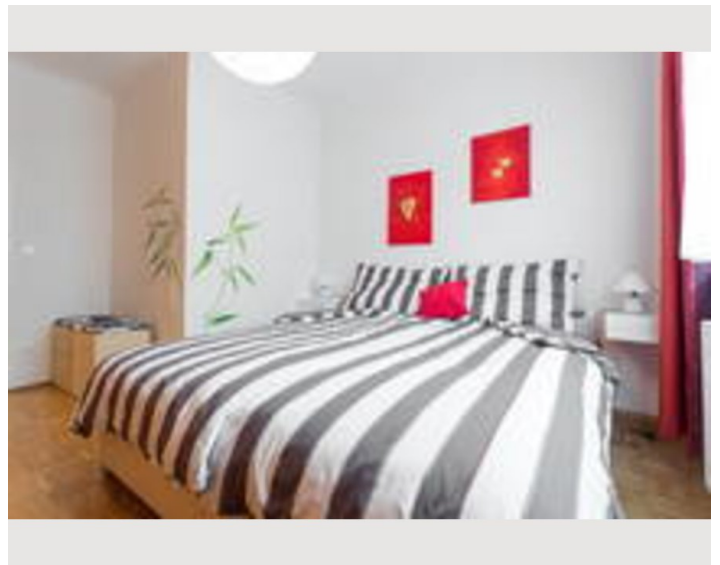
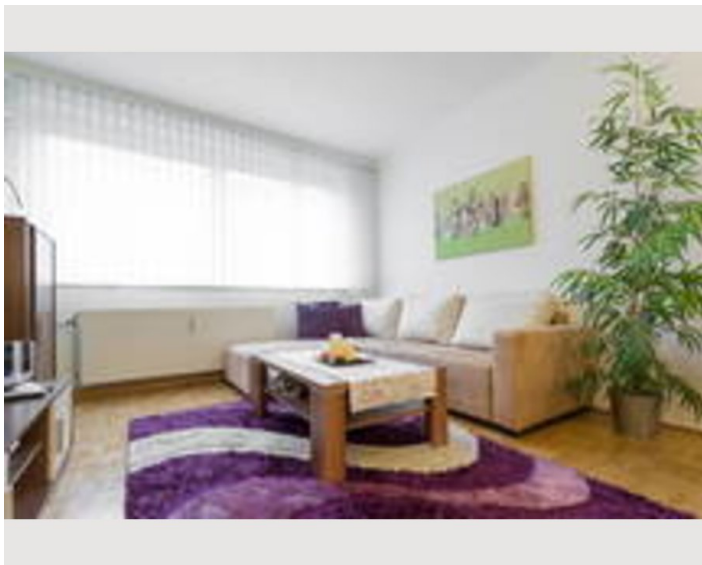
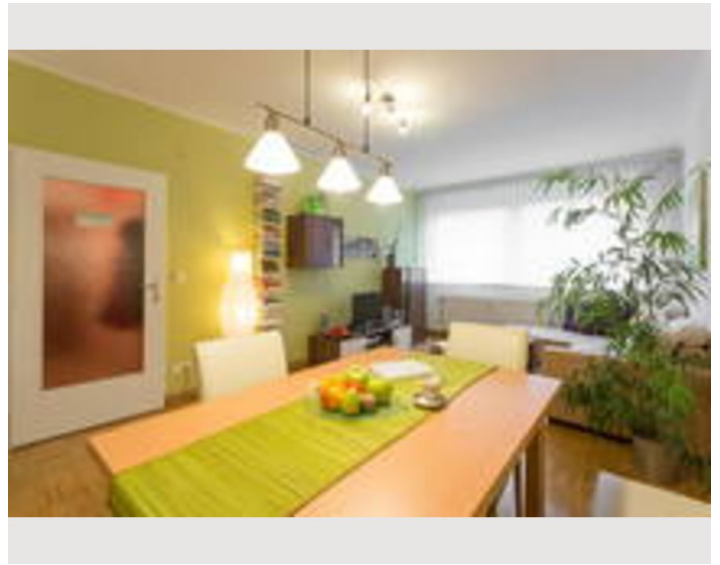
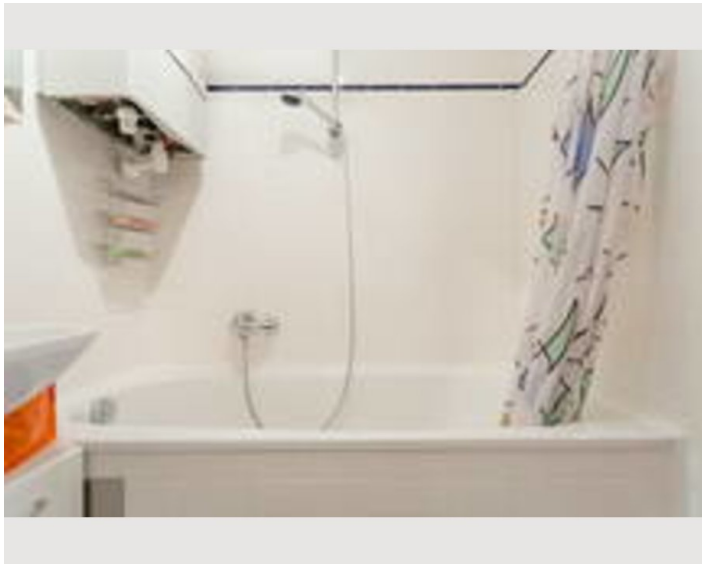
Informationen

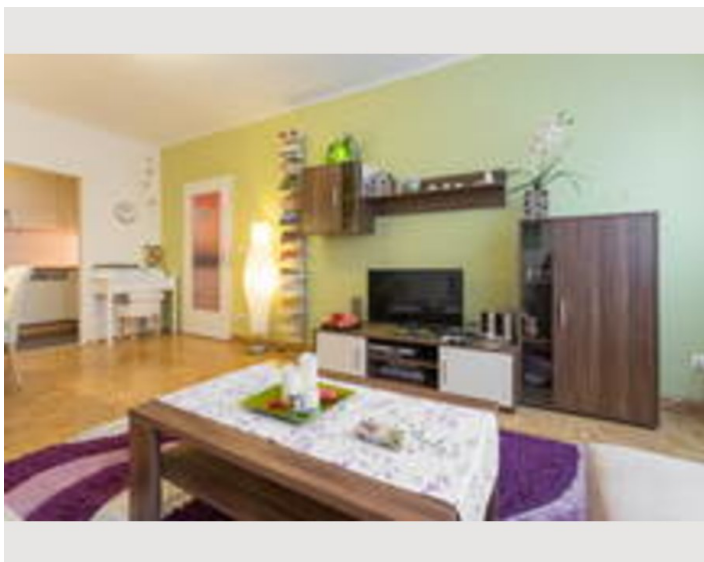
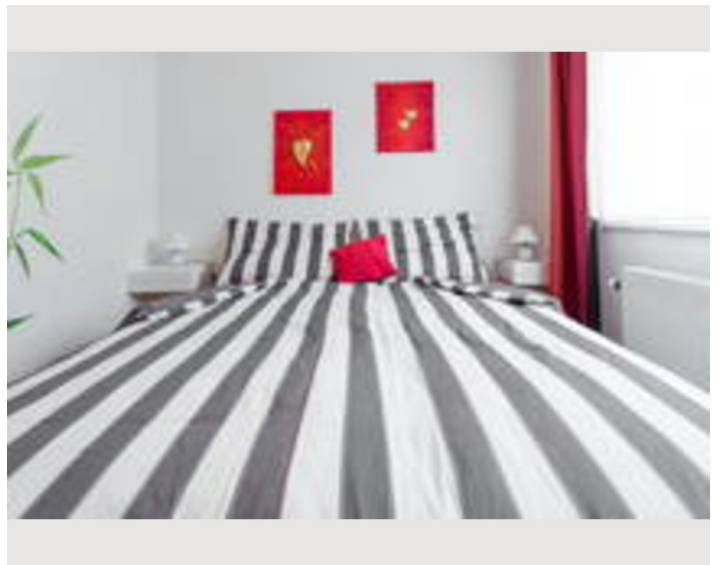
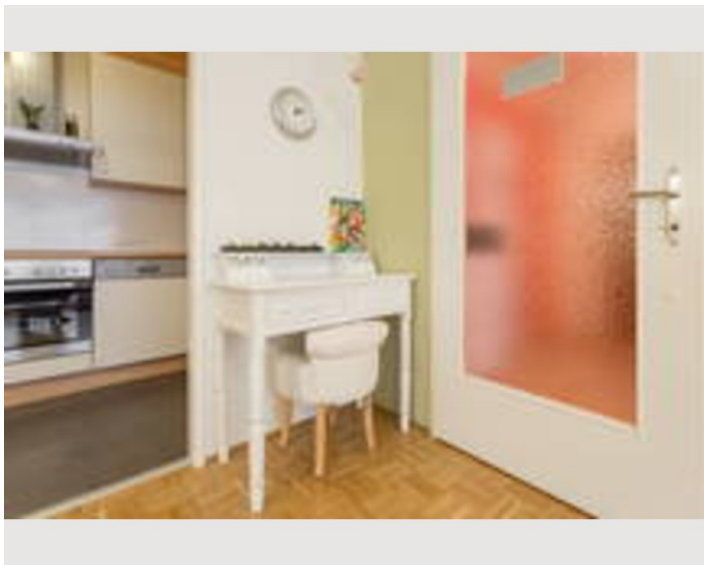
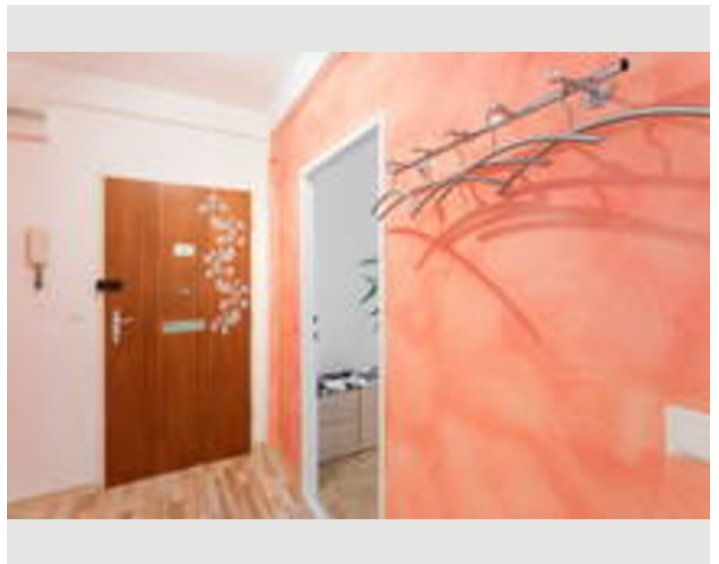
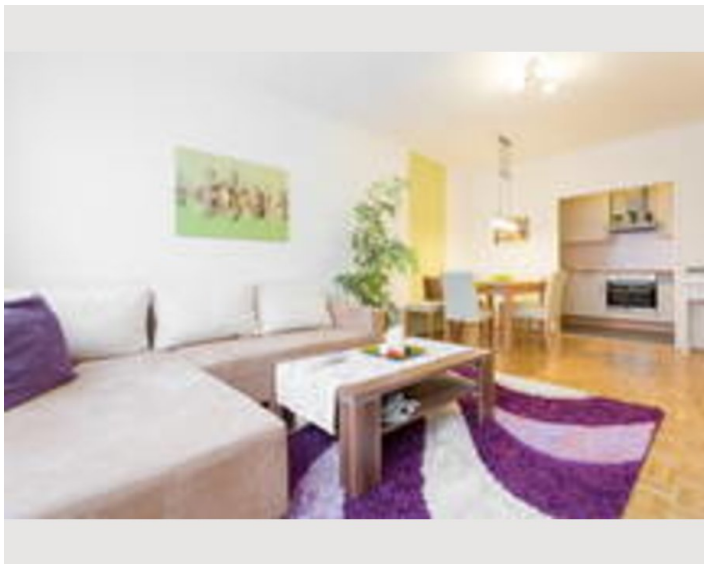
- Rauchen verboten
- Haustiere verboten

Bildergalerie









Lage

