



STUDIO APARTMENT, 1030 WIEN

Belvedere & Hauptbahnhof, ruhig & zentral

Objektnummer: 03 Khunngasse

[Online ansehen und mieten](#)

Ruhiges, sonniges Studio nahe Schloss Belvedere & Botanischem Garten im 3. Bezirk. Wenige Minuten zum Hauptbahnhof, zur U-Bahn & direkter Flughafenanbindung. Kingsize-Bett, hohe Decken, Küche, Smart TV, Waschmaschine & 500 Mbit WLAN.

Zeitraum	02.02. - 02.03.2026
Personenanzahl	2
Gesamtbetrag inkl. Ust.	€ 2.700,05
Kaution	€ 2.200,00



Wohnfläche

32m²



Maximalbelegung

2 Personen



Gesamte Unterkunft [?]

1 Privates Badezimmer 1 Wohn-Schlafzimmer



1. Stockwerk

Lift vorhanden



Check-in

15:00 - 00:00 Uhr



Check-out

00:00 - 11:00 Uhr

Schlafmöglichkeiten

Wohnen & Schlafen



1x Doppelbett (1,60 m x 2 m)



1x Sofabett (1 Person)

Beschreibung zur Unterkunft

Wenige Minuten. Schloss Belvedere, Botanischer Garten und Hauptbahnhof / U-Bahn

Lage

- ♦ Belvedere-Palast & botanischer Garten
- ♦ Central 3rd District
- ♦ Hauptbahnhof /U-Bahn
- ♦ Direkter Zugang zum Flughafen
- ♦ Alle (inter-)nationalen Zugverbindungen
- ♦ Schweizer Garten

Wohnung

- ♦ Kingsize-Bett
- ♦ Sehr hohe Decken (traditionelles Wiener)
- ♦ Küche mit Herd, Mikrowelle, Nespresso- & Kaffeemaschine
- ♦ 1. Stock /Aufzug
- ♦ ruhige Straße, Fenster nach Süden*
- ♦ Smart TV - Netflix, Amazonas, Amazonas, Disney
- ♦ Waschmaschine

- ♦ BESTES WLAN - 500 MBit

Die Unterkunft

Willkommen in deiner gemütlichen Wohnung in der Khunngasse, eingebettet im lebendigen und historischen Stadtteil Landstraße in Wien. Diese charmante Stuidiowohnung ist wunderschön eingerichtet und gut ausgestattet, was sie zu einer idealen Wahl für Mieter macht, die einen längeren Aufenthalt von einem Monat bis drei Jahren planen. Genieße die perfekte Mischung aus Komfort, Bequemlichkeit und dem einzigartigen Charme, den Wien zu bieten hat.

Einer der wichtigsten Vorteile unseres Standorts ist seine außergewöhnliche Konnektivität. In der Nähe des Hauptbahnhofs gelegen, können Sie alle Sehenswürdigkeiten und wichtigen Ausflugsziele Wiens bequem erreichen. Egal, ob du das prächtige Schloss Belvedere in kurzer Gehweite, den historischen Stephansdom oder die geschäftigen Einkaufsstraßen der Kärntner Straße erkundest, du wirst feststellen, dass alles leicht zu erreichen ist. Der nahe gelegene

Verkehrsknotenpunkt Rennweg trägt auch zur großartigen Anbindung bei. Fahrten zum Flughafen können mit bequemen direkten Zugverbindungen vom Hauptbahnhof (Railjet) oder Rennweg (S7-Zug) durchgeführt werden.

Die Landstraße ist ein lebendiges und dynamisches Viertel, das für seine reiche Geschichte und seine modernen Annehmlichkeiten bekannt ist. Nur wenige Schritte von deiner Tür entfernt findest du eine Reihe von entzückenden Cafés, Restaurants und Geschäften, die eine Vielzahl von Restaurants und Einkaufsmöglichkeiten bieten. Der nahe gelegene Rochusmarkt ist perfekt für frische Produkte und lokale Spezialitäten geeignet. Darüber hinaus bieten der schöne Schloss Schweizergarten und das Belvedere sowie der Botanische Garten (alle nur wenige Gehminuten entfernt) üppige Grünflächen für Entspannung und Outdoor-Aktivitäten, was es einfach macht, die natürliche Schönheit Wiens zu genießen.

Die Wohnung selbst ist so konzipiert, dass sie ein ruhiges Zuhause ist. In der Khunngasse findest du nicht nur eine Unterkunft; du entdeckst eine Unterkunft, die Komfort und Bequemlichkeit in einem der begehrtesten Bezirke Wiens verbindet.

HWB (kWh/m²/Jahr): 100

HWB Energieklasse: D

fGEE: 1,93

fGEE Energieklasse: D

Wir bieten dir die Möglichkeit, deinen Wohnsitz unter dieser Adresse über einen sogenannten „Meldezettel“ beim örtlichen Magistrat („Wohnsitz“, „Hauptwohnsitz“) anzumelden.

♦BESTE WLAN-GESCHWINDIGKEIT - 500 MBIT!

stabilste Glasfaserverbindung von T-Mobile

Ausstattung & Merkmale



Grundausstattung

- Internet/Wlan
- Private Waschmaschine
- Handtücher
- Bügeleisen & Bügelbrett
- Haartrockner
- TV
- Bettwäsche
- Staubsauger
- Reinigungsutensilien



Erstversorgung

- Toilettenpapier
- Seife
- Shampoo
- Nespressokapseln



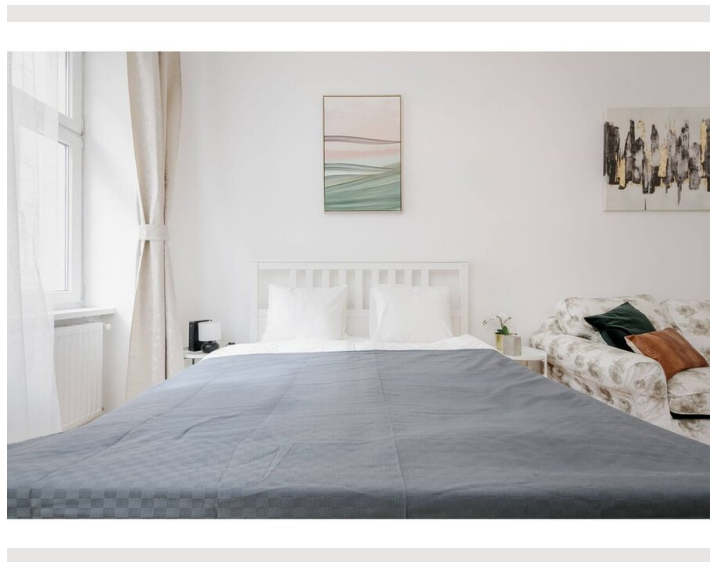
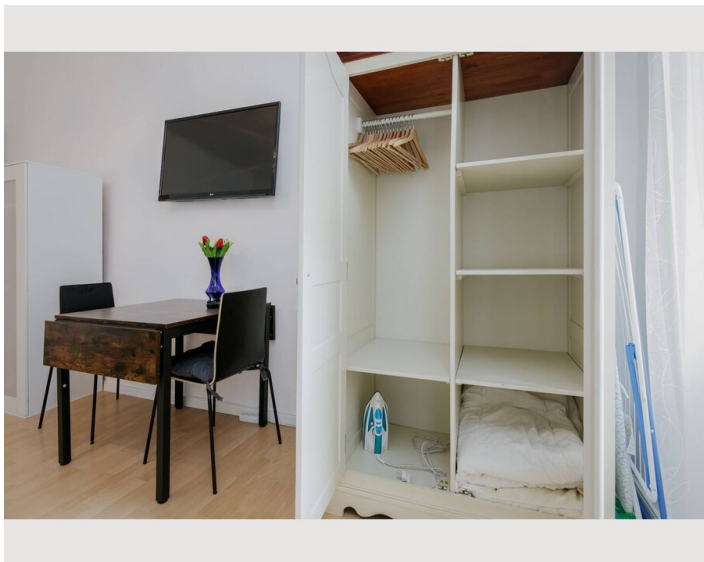
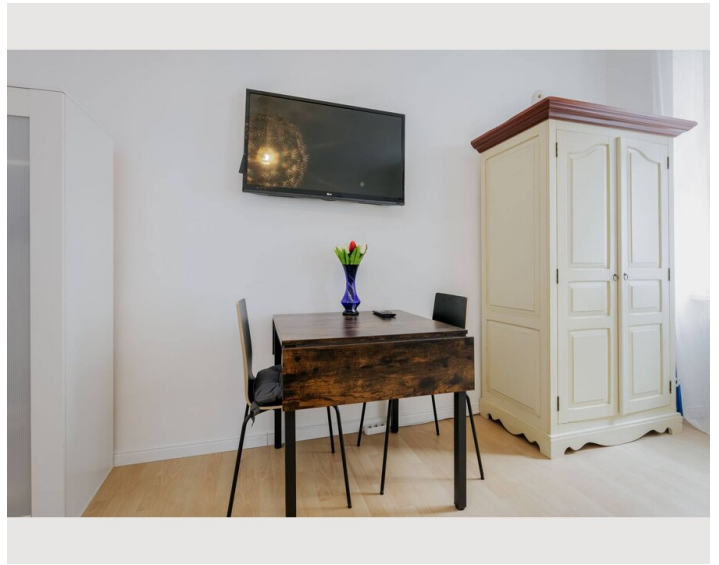
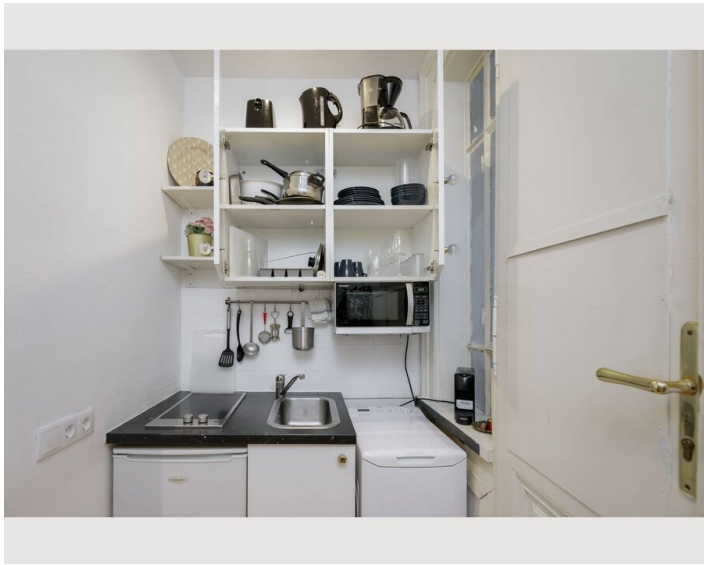
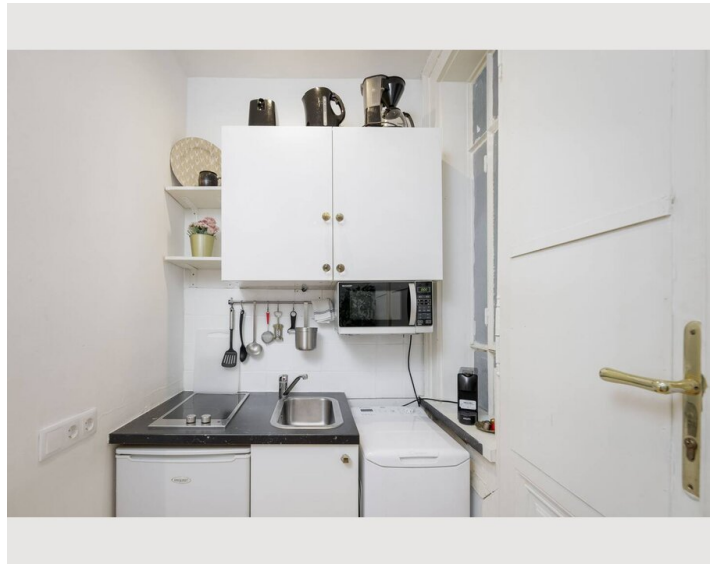
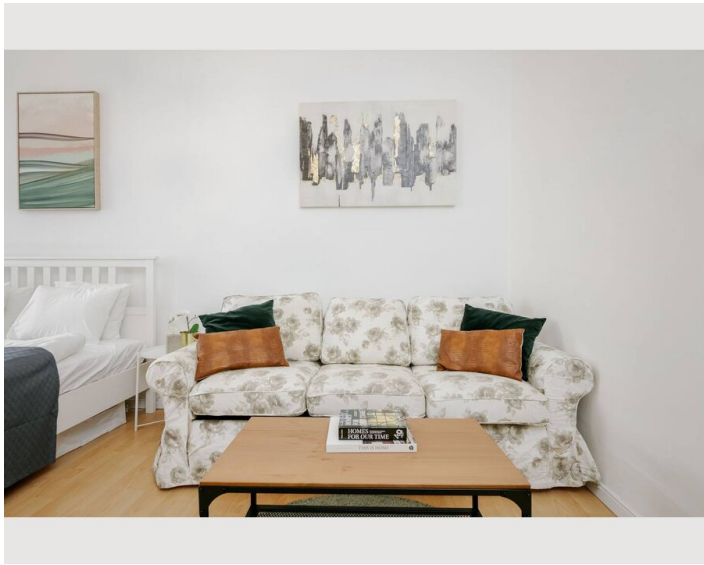
Küche

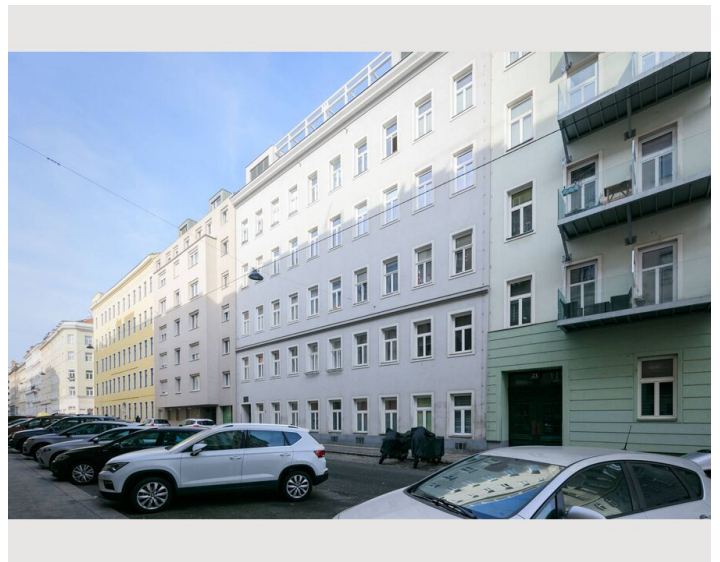
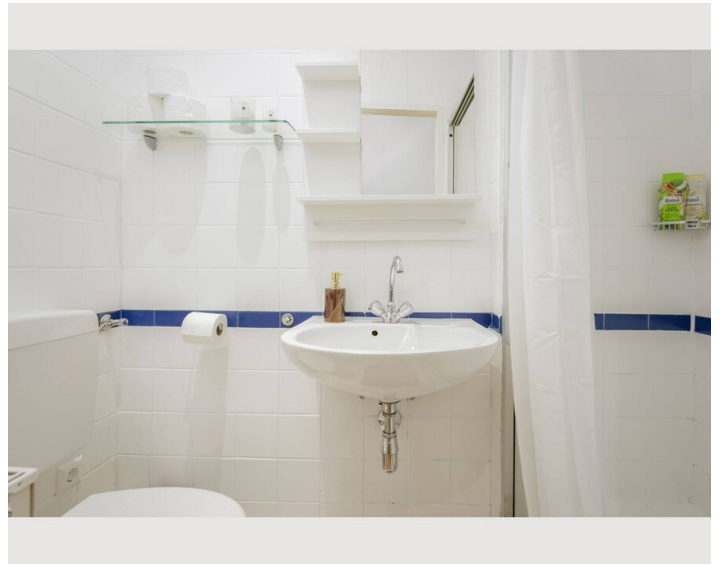
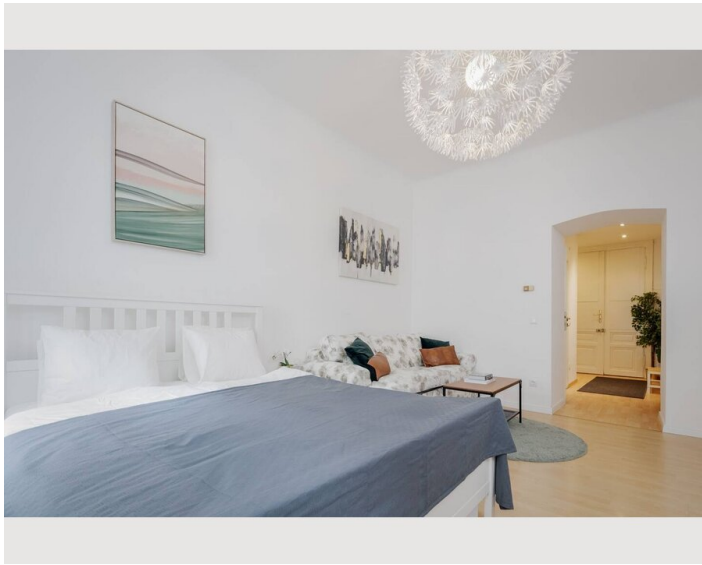
- Eigene Küche
- Gläser/Geschirr
- Mikrowelle
- Kochutensilien
- Geschirrspüler

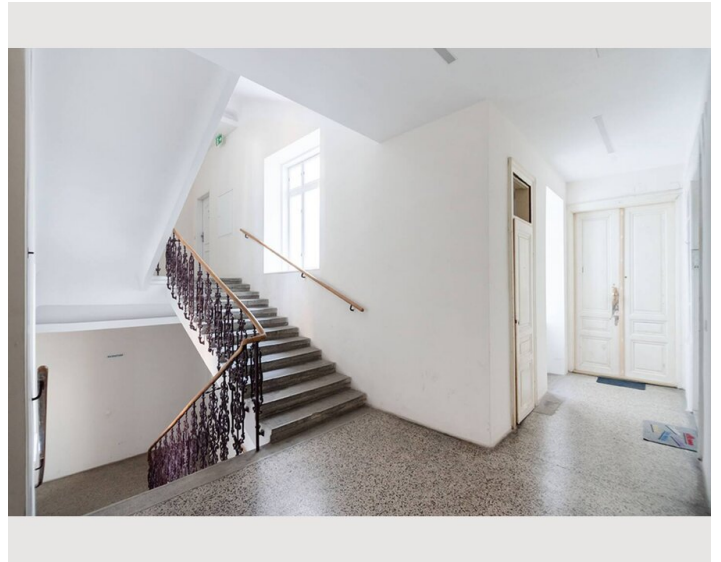
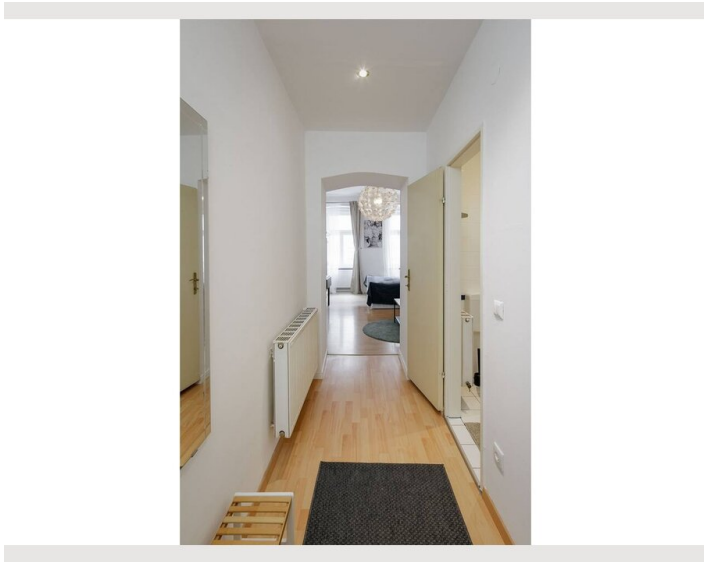
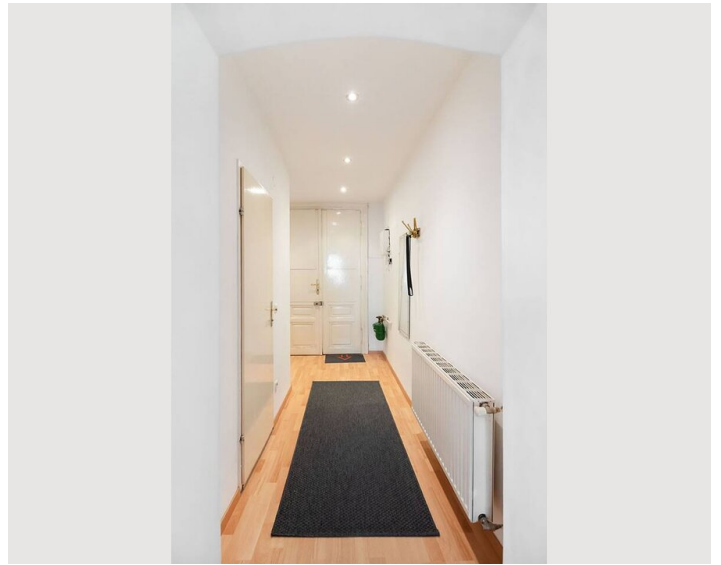
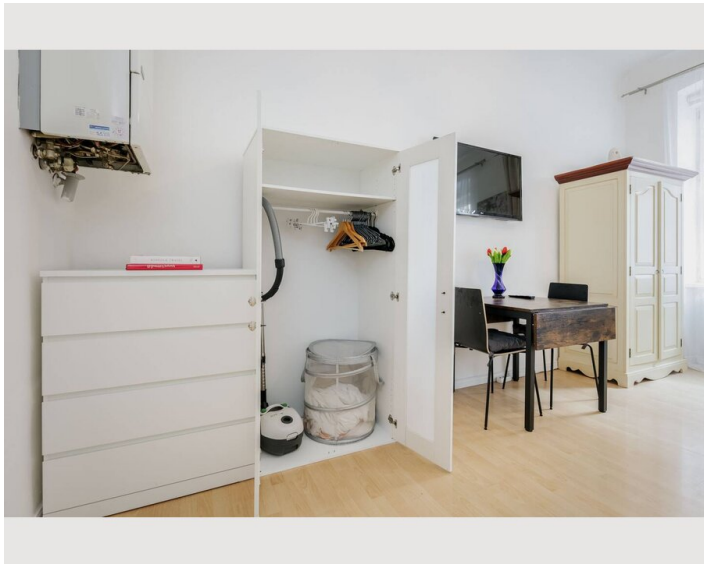
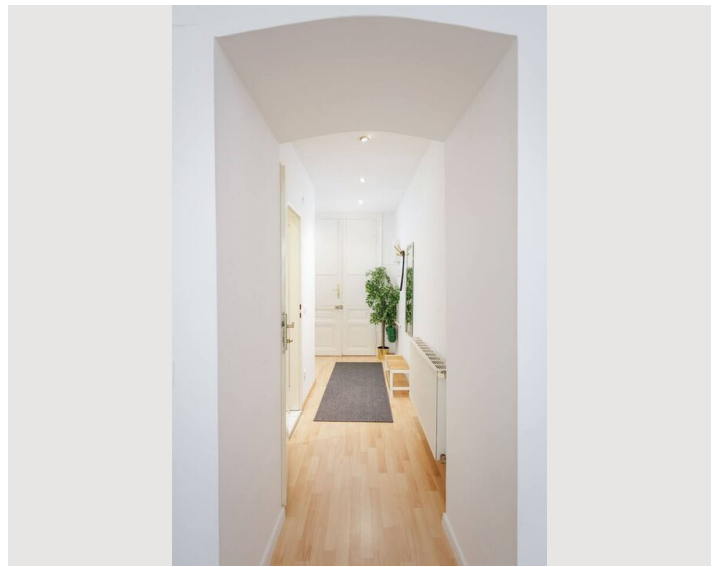
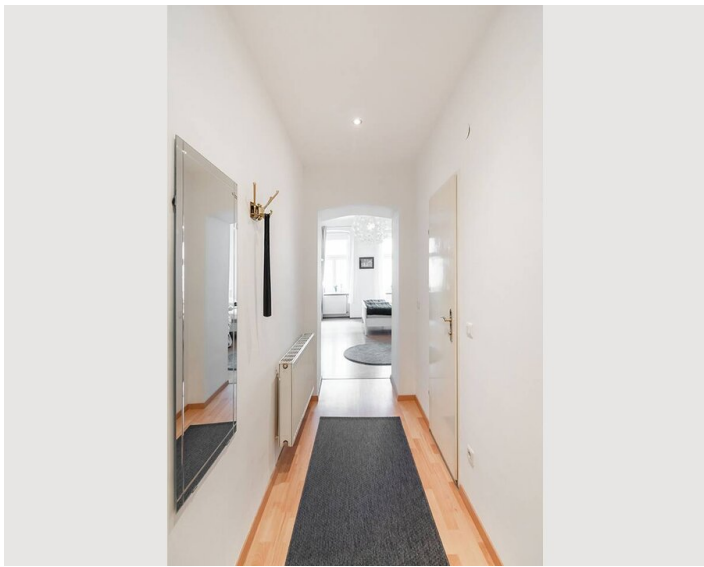
Informationen

- Rauchen verboten
- Haustiere verboten
- Schreibtisch/Arbeitsplatz

Bildergalerie







Lage

