



2 ZIMMER WOHNUNG, 1220 WIEN

Blick auf die Donau, UN, Metro, große Terrasse

Objektnummer: 36 Mischek 1909

[Online ansehen und mieten](#)

2-Zimmer-Wohnung im oberen Stockwerk des Mischek Towers mit traumhaftem Ausblick & viel Sonne. 1 Min zur U1, UNO City, VIC & Austria Center. Sehr ruhig, Küche voll ausgestattet, Smart TV, Miele WM & schnelles WLAN.

Zeitraum	03.06. - 03.07.2026
Personenanzahl	2
Gesamtbetrag inkl. Ust.	€ 5.855,38
Kaution	€ 4.500,00


 **Wohnfläche**
100m²

 **Maximalbelegung**
4 Personen

 **Gesamte Unterkunft** 
1 Privates Badezimmer 2 getrennte Schlafzimmer 1 Wohn-Schlafzimmer

 **19. Stockwerk**
Lift vorhanden

 **Check-in**
15:00 - 00:00 Uhr

 **Check-out**
00:00 - 11:00 Uhr

Schlafmöglichkeiten

Schlafzimmer 1



1x Doppelbett (1,60 m x 2 m)

Schlafzimmer 2



1x Doppelbett (1,60 m x 2 m)

Wohnen & Schlafen



1x Sofabett (1 Person)

Beschreibung zur Unterkunft

Beste Aussicht von der oberen Etage im MISCHEK TOWER,
1 Gehminute von der Stadt UNO/ VIC, dem Zentrum Österreichs und dem Rest der Donau-Stadt entfernt

Kurze Gehstrecke zu:

- ◆ Metro U1 & Busse
- ◆ Schneller Zugriff auf das Zentrum
- ◆ Donau, Donauinsel, Alte Donau
- ◆ Donaupark
- ◆ Bequemer Flughafenzugang

- ◆ Tolle Aussicht & viel Sonne
- ◆ 2 Schlafzimmer mit 2 Doppelbetten
- ◆ sehr ruhig
- ◆ Voll ausgestattete Küche mit Geschirrspüler, Herd, Backofen, Mikrowelle, Nespresso-Maschine usw.
- ◆ 3 Aufzüge
- ◆ Smart TV - Netflix, Amazon, Disney
- ◆ Miele Waschmaschine

- ◆ SCHNELLES WLAN 150 Mbit

Die Unterkunft

Nur für Aufenthalte von mehr als einem Monat verfügbar.
(Deshalb sind noch einige Bewertungen verfügbar.)

Willkommen in deinem zweiten Zuhause am Mischek-Turm, einer modernen und stilvollen Wohnung mit herrlichem Blick von einer sehr hohen Etage und einer riesigen Terrasse, die perfekt für Langzeitaufenthalte in Wien geeignet ist. Unser geräumiges Apartment bietet einen komfortablen und bequemen Ausgangspunkt für Profis, die im nahegelegenen Hauptsitz der Vereinten Nationen, im Vienna International Centre und in der geschäftigen Donau-Stadt arbeiten. Mit atemberaubender Aussicht, großartiger Einrichtung und allem, was du brauchst, wirst du es leicht finden, dich einzuleben und dich auf das zu konzentrieren, was am wichtigsten ist.

Die Lage des Mischek-Turms ist für jede Art von Aufenthalt in Wien unschlagbar. Eingebettet im Herzen des pulsierenden Donau-Stadtviertels, ist die Wohnung von einer Fülle von Restaurants, Einkaufsmöglichkeiten und Erholungsmöglichkeiten umgeben. Die alte Donau (bester Badeplatz der Stadt) und die Donau sind beide nur wenige Gehminuten entfernt. Du bist nicht weit vom Donauzentrum, Wiens größtem Einkaufszentrum, und dem schönen Donaupark entfernt, der sich perfekt für einen entspannenden Spaziergang oder einen belebenden Joggen eignet. Öffentliche Verkehrsmittel sind auch leicht erreichbar, wobei die U-Bahn-Station U1 Kaisermühlen VIC nur einen kurzen Spaziergang entfernt ist und dich mühelos mit dem Stadtzentrum und darüber hinaus verbindet.

Für Profis ist die Nähe zu großen internationalen Institutionen und Unternehmensbüros ein erheblicher Vorteil. Das UN-Hauptquartier, das Austria Center, das Vienna International Center und andere wichtige nationale und internationale Organisationen sind nur Minuten entfernt, was deine tägliche Fahrt zum Kinderspiel macht. Die Gegend bietet auch eine ausgezeichnete Anbindung an die wichtigsten Straßen und Wiens umfangreiches öffentliches Verkehrsnetz, sodass du mit Leichtigkeit durch die Stadt und zum Flughafen fahren kannst.

Genießen Sie den Panoramablick auf die Stadt von Ihrem privaten Balkon, entspannen Sie sich im geräumigen Wohnbereich und nutzen Sie die voll ausgestattete Küche mit atemberaubender Aussicht für hausgemachte Mahlzeiten.

HWB (kWh/m²/Jahr): 39,7
HWB Energieklasse: B
fGEE: 1,84

Wir bieten dir die Möglichkeit, deinen Wohnsitz unter dieser Adresse über einen sogenannten „Meldezettel“ beim örtlichen Magistrat („Wohnsitz“, „Hauptwohnsitz“) anzumelden.

◆BESTE WLAN-GESCHWINDIGKEIT – 150 Mbit
stabilste Glasfaserverbindung von T-Mobile

Ausstattung & Merkmale

Grundausstattung

- Balkon
- TV
- Privater Trockner
- Handtücher
- Bügeleisen & Bügelbrett
- Haartrockner
- Internet/Wlan
- Private Waschmaschine
- Bettwäsche
- Staubsauger
- Reinigungsutensilien

Erstversorgung

- Toilettenpapier
- Seife
- Shampoo
- Nespressokapseln

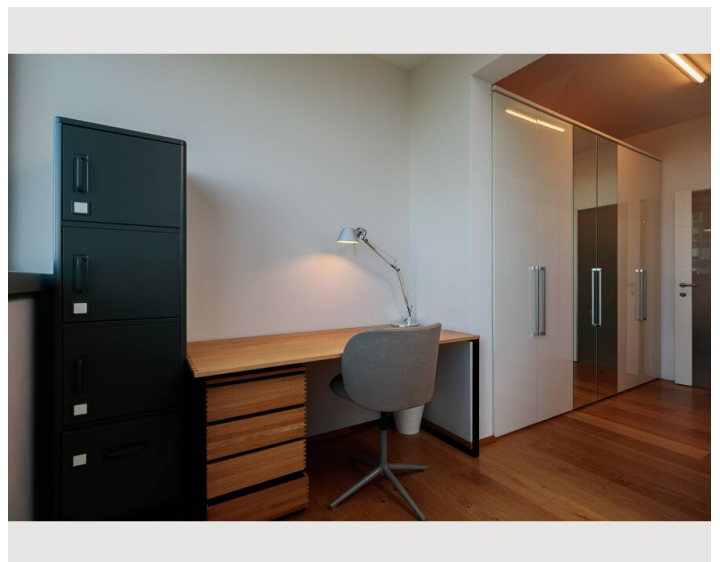
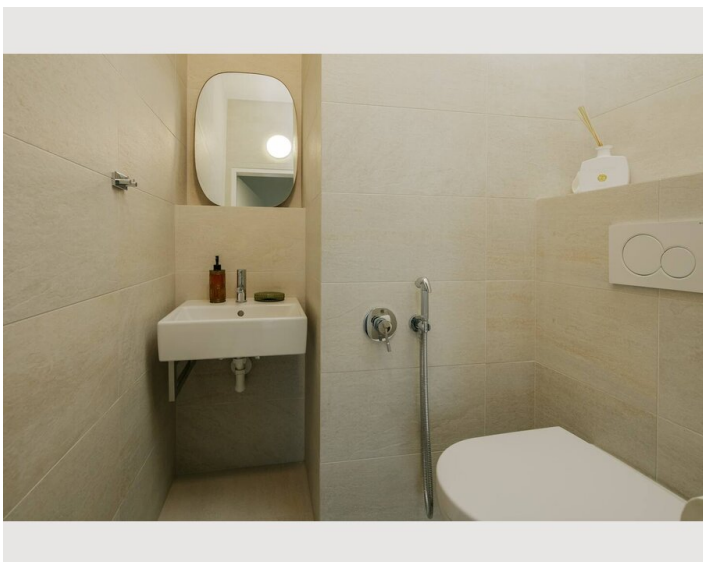
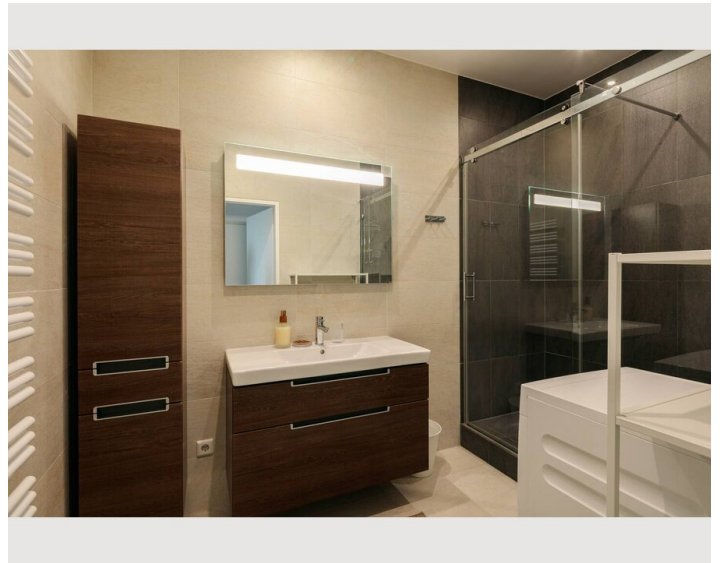
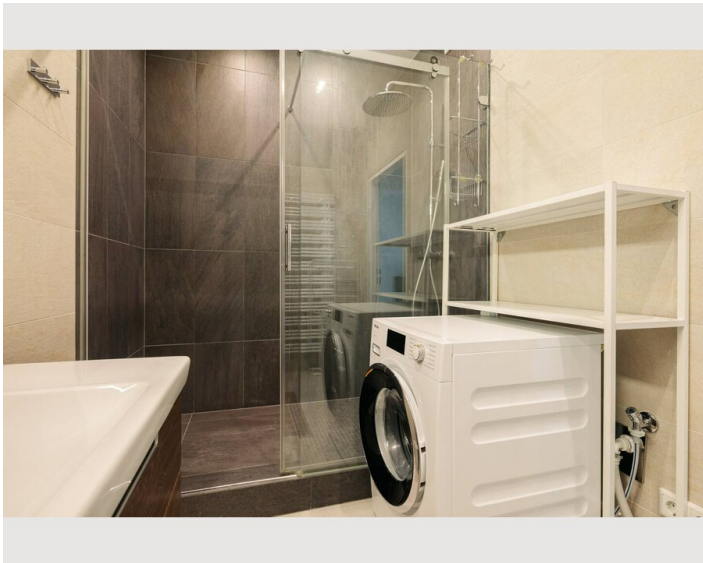
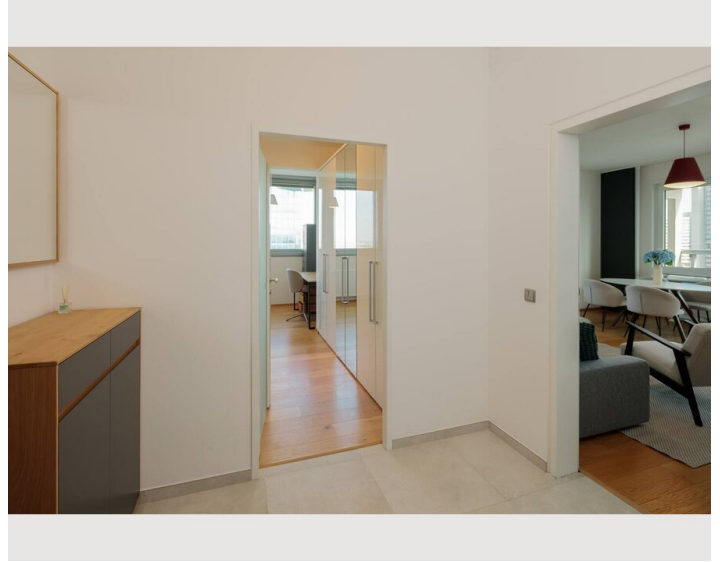
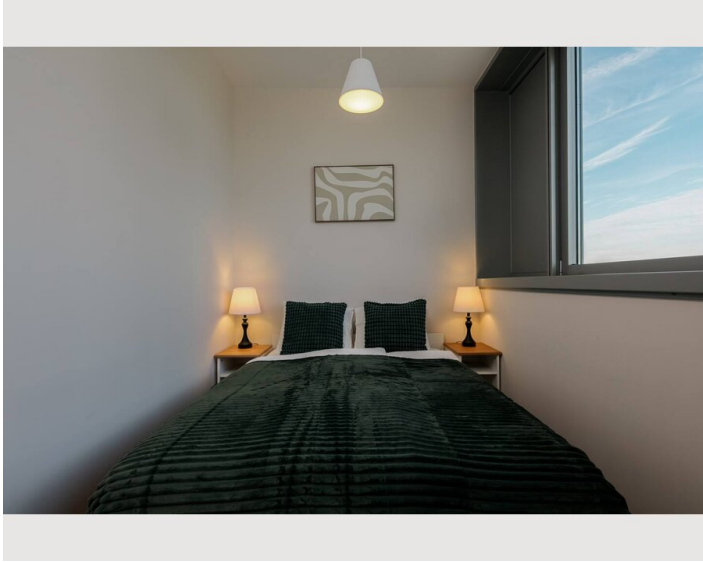
Küche

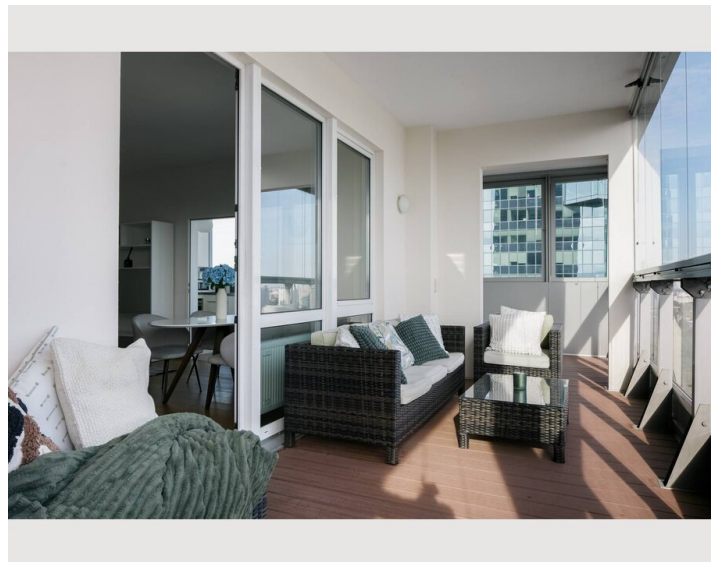
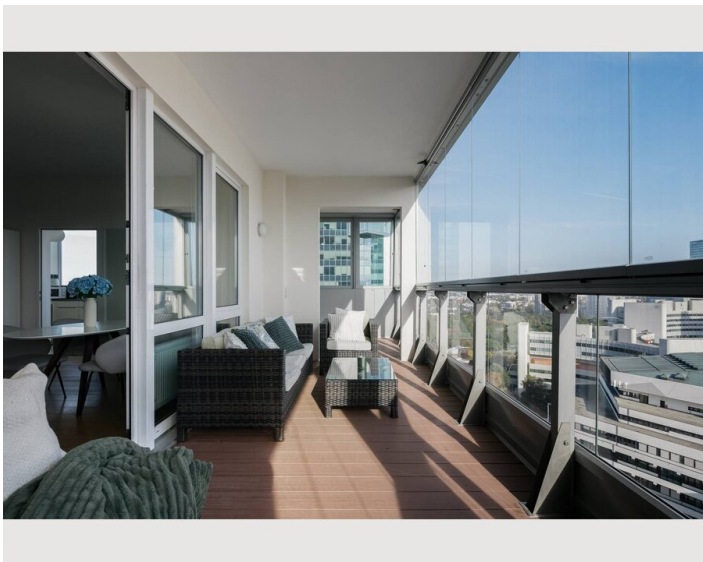
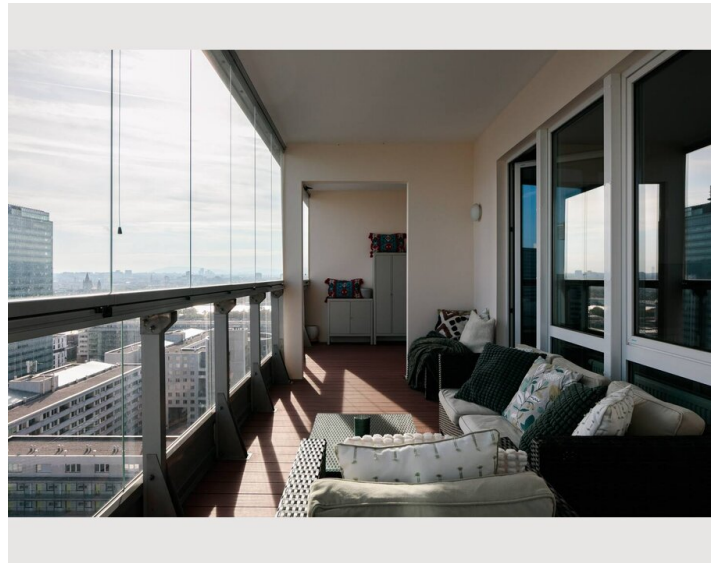
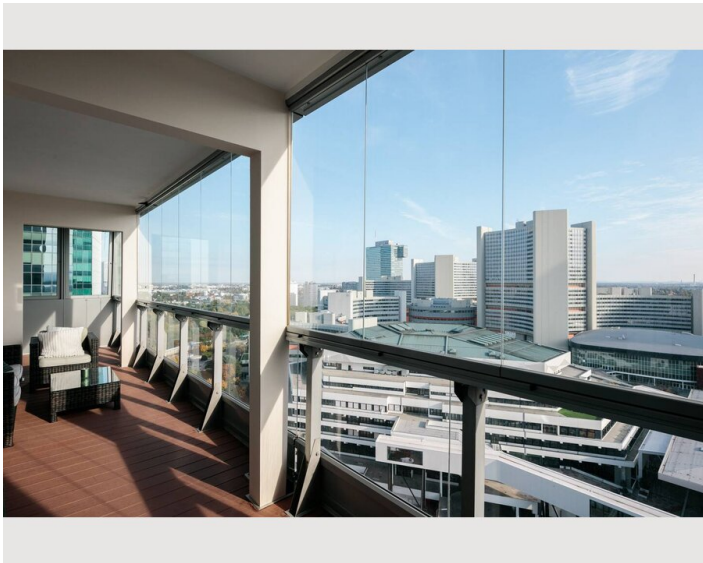
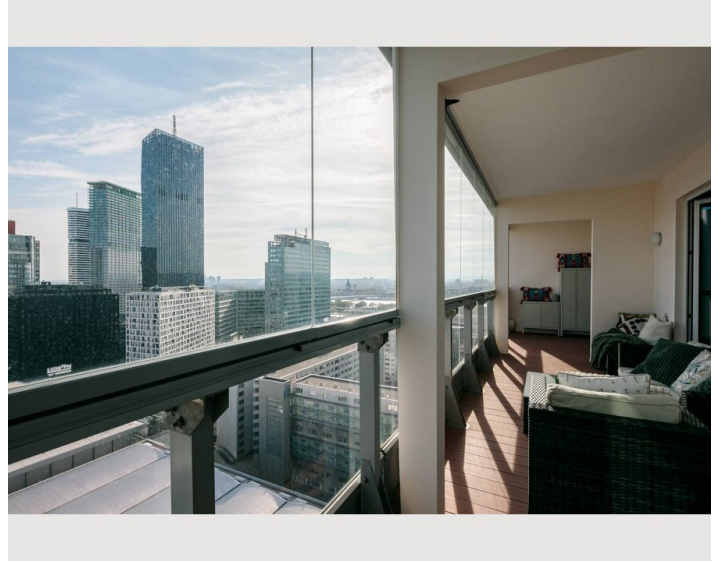
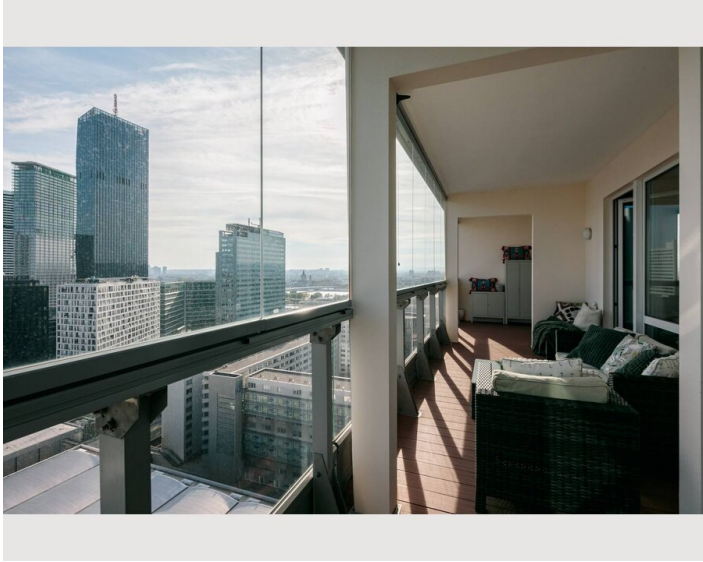
- Eigene Küche
- Gläser/Geschirr
- Geschirrspüler
- Kochutensilien
- Kaffeemaschine
- Mikrowelle

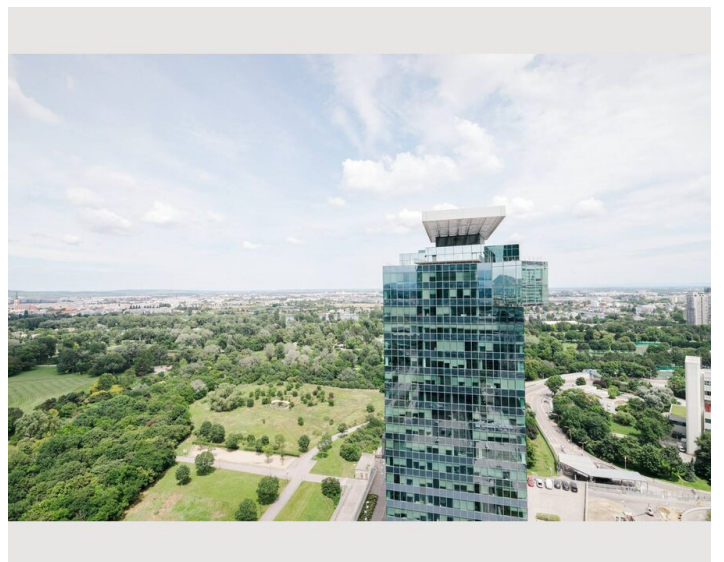
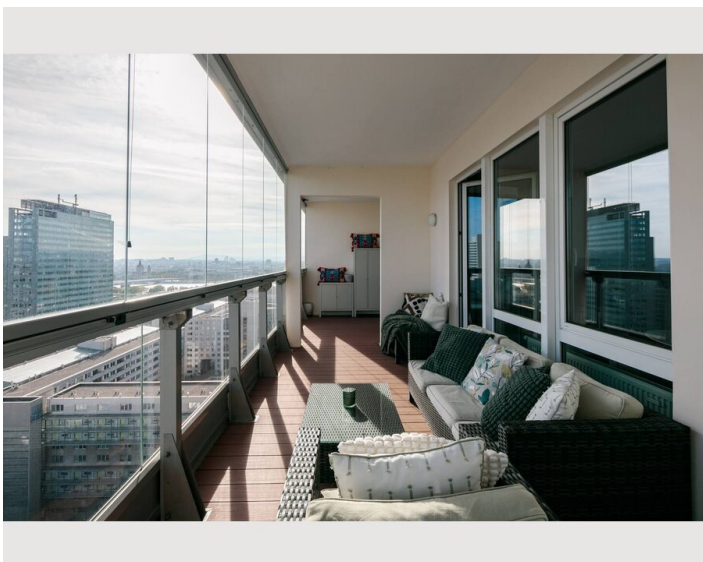
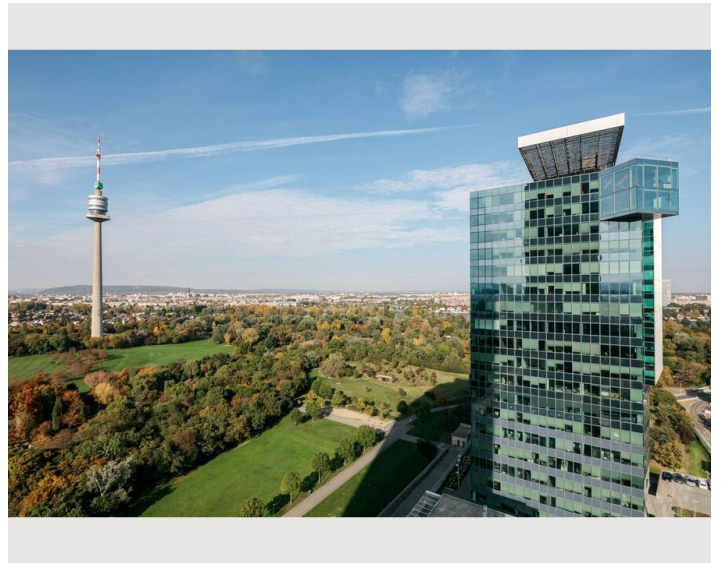
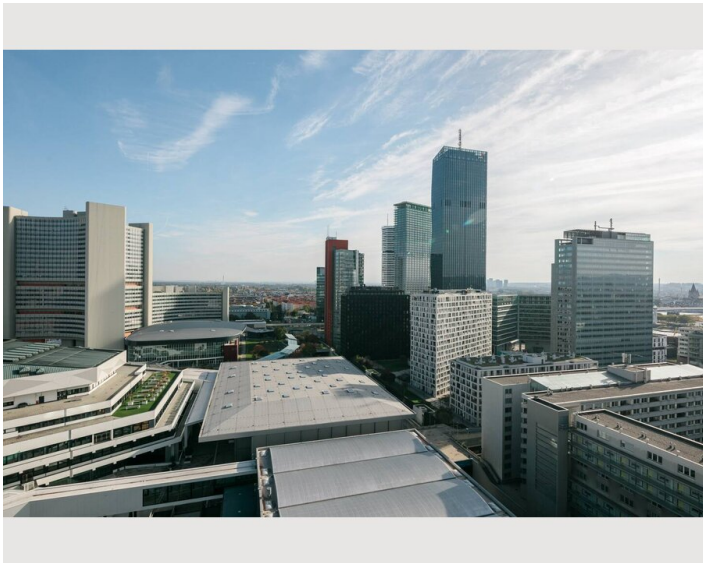
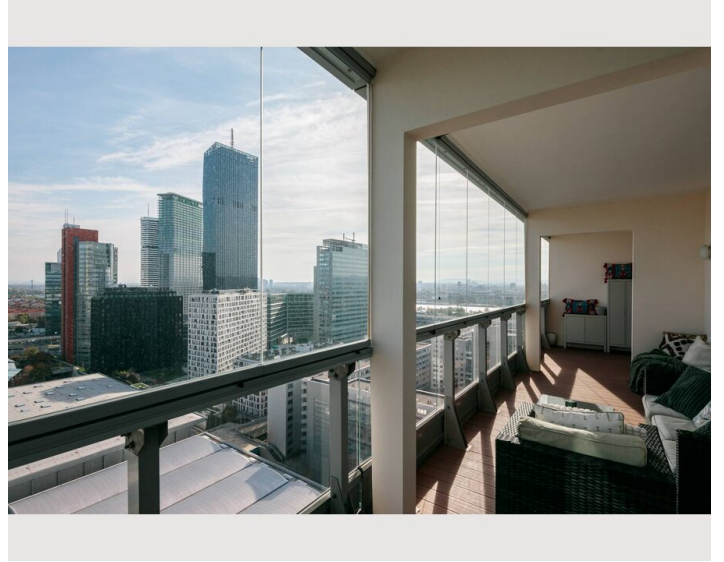
Informationen

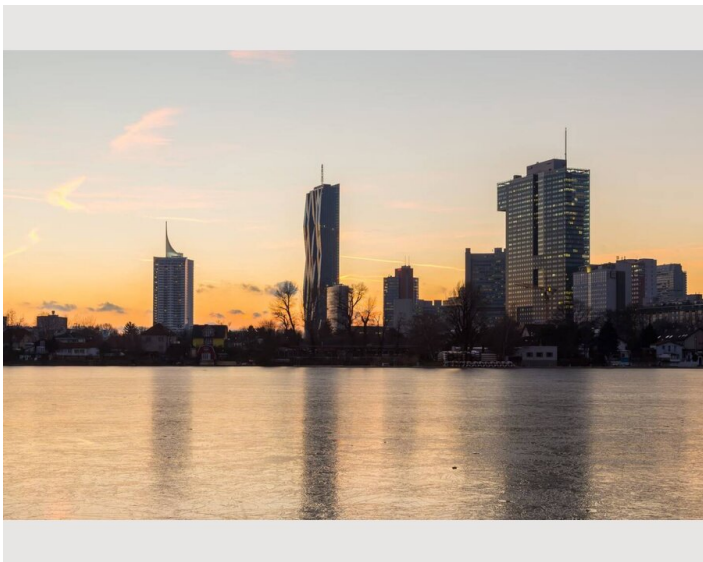
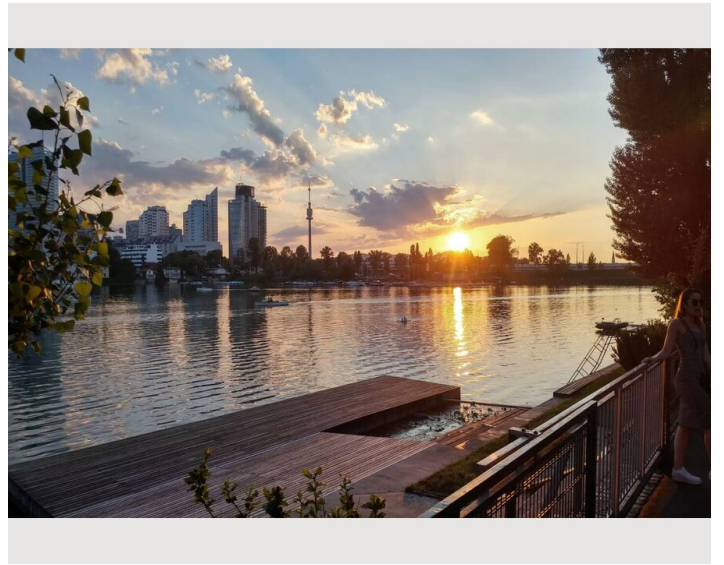
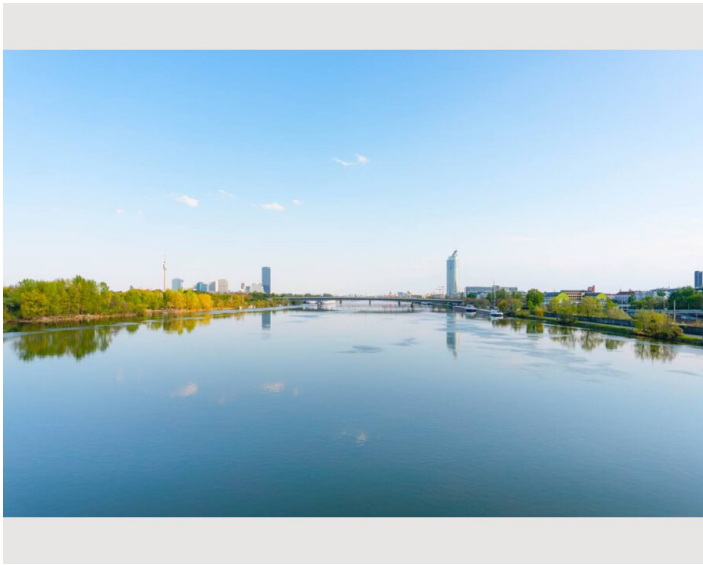
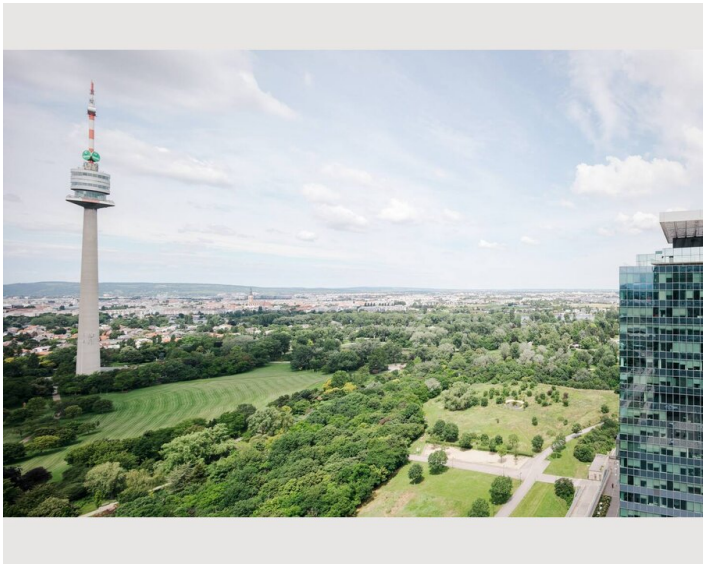
- Rauchen verboten
- Privater Eingang
- Fahrradraum kostenlos
- Schreibtisch/Arbeitsplatz
- Haustiere verboten

Bildergalerie









Lage

