



2 ZIMMER WOHNUNG, 8010 GRAZ

Grossauer Homes Apartments am Glockenspielplatz--> Kaiser Josef Platz

Objektnummer: GROW3

[Online ansehen und mieten](#)

Stilvolles Apartment „Kaiser Josef Platz“ Eingerichtet in modern gestylter Klassik bietet das kompakte Apartment ein Schlafzimmer, einen eleganten Wohn- und Essbereich, eine vollständige Küche sowie ein Badezimmer mit Badewanne.

Zeitraum	20.02. - 20.03.2026
Personenanzahl	2
Gesamtbetrag inkl. Ust.	€ 2.711,93
Kaution	€ 2.200,00



Wohnfläche

48m²



Maximalbelegung

4 Personen



Gesamte Unterkunft [?]

1 Privates Badezimmer 1 getrenntes Schlafzimmer 1 Wohn-Schlafzimmer



2. Stockwerk

Lift vorhanden



Check-in

15:00 - 10:00 Uhr



Check-out

01:00 - 10:00 Uhr

Schlafmöglichkeiten

Schlafzimmer



1x Doppelbett (1,80 m x 2 m)

Wohnen & Schlafen



1x Doppelbett (1,60 m x 2 m)

Beschreibung zur Unterkunft

Stilvolles Apartment „Kaiser Josef Platz“ – 48 m²

Eingerichtet in modern gestylter Klassik bietet dieses stilvolle Apartment auf 48 m² ein komfortables und durchdachtes Wohnambiente. Es verfügt über ein separates Schlafzimmer sowie einen eleganten Wohn- und Essbereich. Die voll ausgestattete Küche lässt keine Wünsche offen und ist mit allen notwendigen Geräten und Utensilien versehen.

Das Badezimmer ist mit einer Duschbadewanne ausgestattet, zudem stehen ein Föhn sowie eine Wasch-Trockner-Kombination zur Verfügung. Bettwäsche und Handtücher sind selbstverständlich inkludiert. Kostenfreies WLAN ist im gesamten Apartment verfügbar. Auf Wunsch kann eine zusätzliche Reinigung organisiert werden.

Ausstattung & Merkmale



Grundausstattung

- Internet/Wlan
- Private Waschmaschine
- Bettwäsche
- private Toilette
- Bügeleisen & Bügelbrett
- Haartrockner
- TV
- Privater Trockner
- Handtücher
- Klimaanlage
- Reinigungsutensilien



Erstversorgung

- Toilettenpapier
- Seife
- Shampoo
- Nespressokapseln



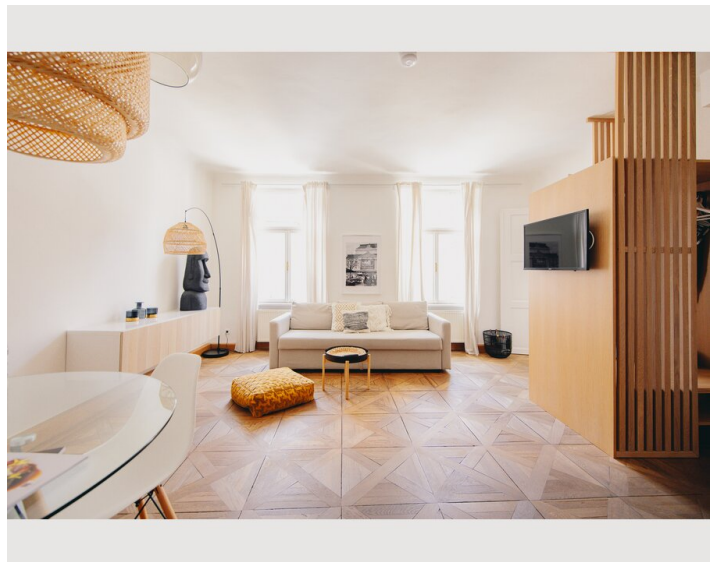
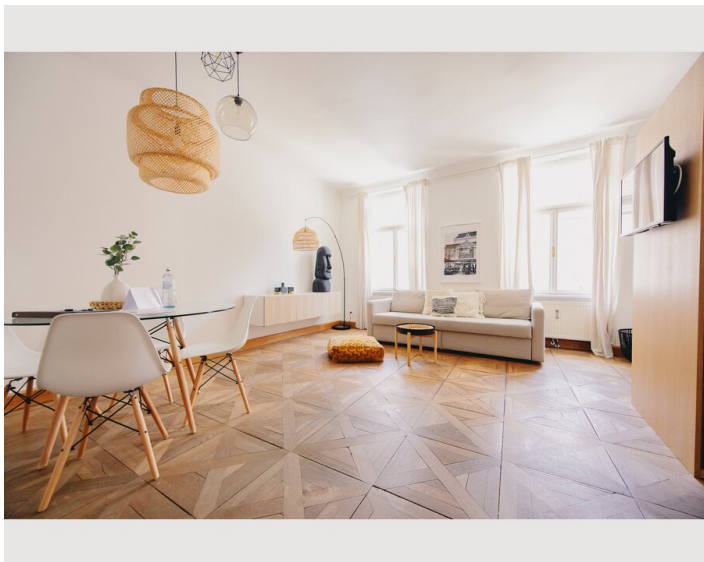
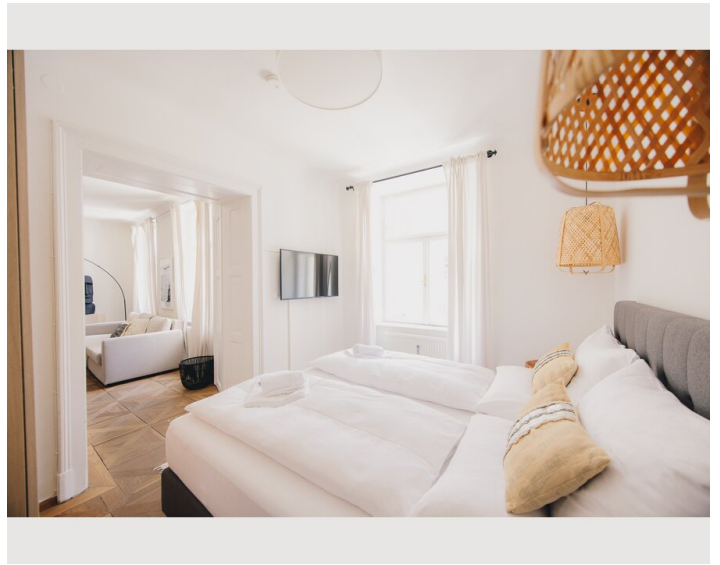
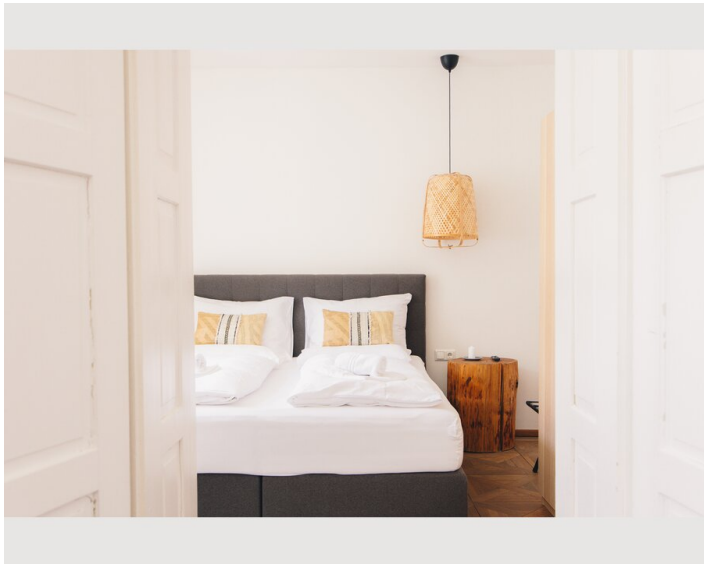
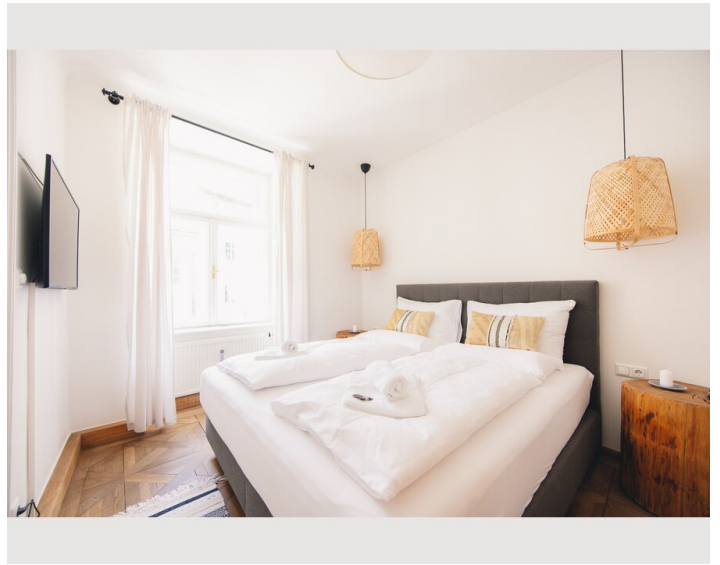
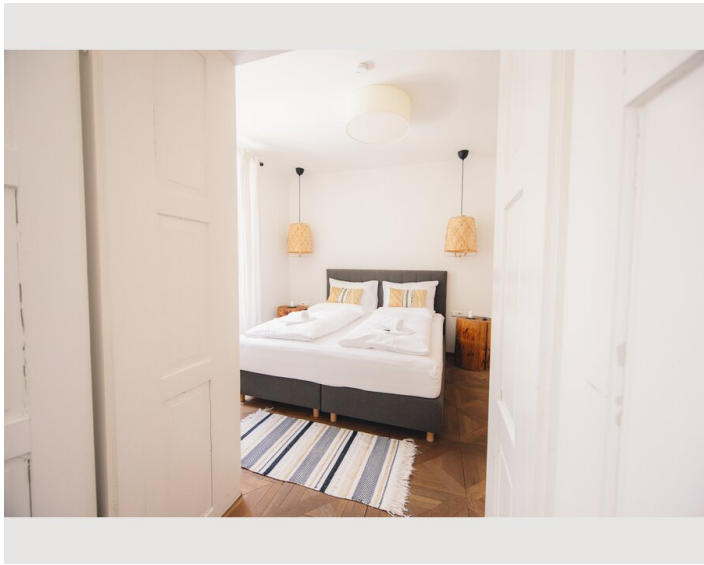
Küche

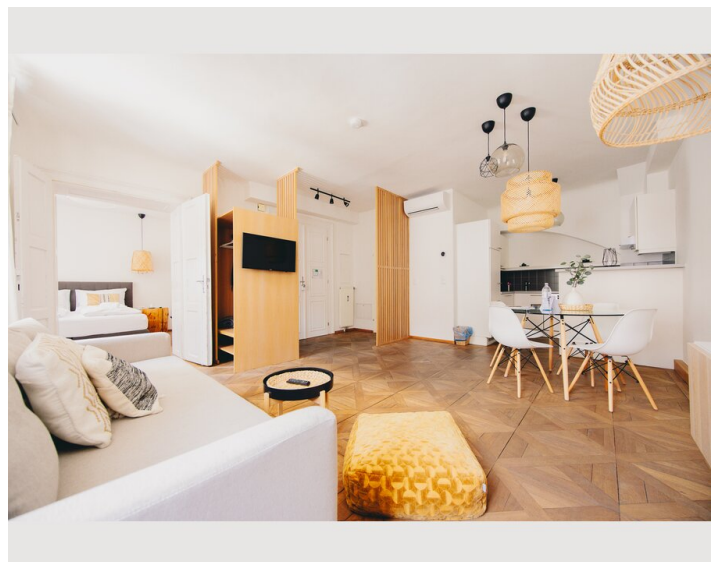
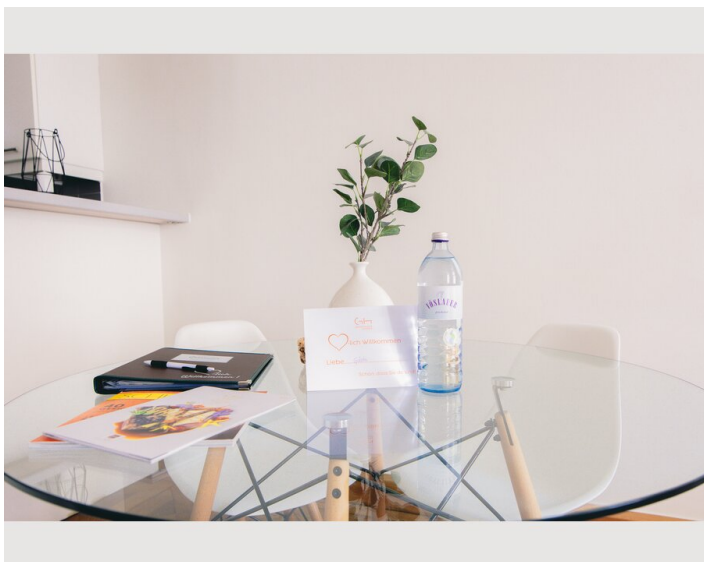
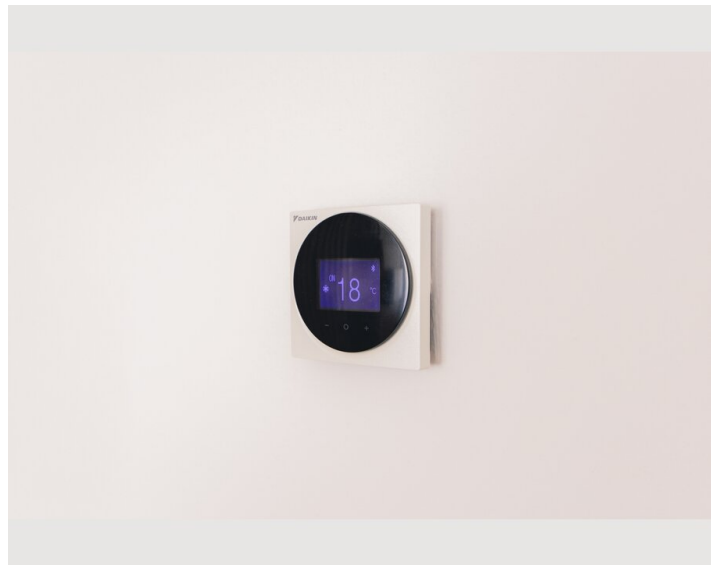
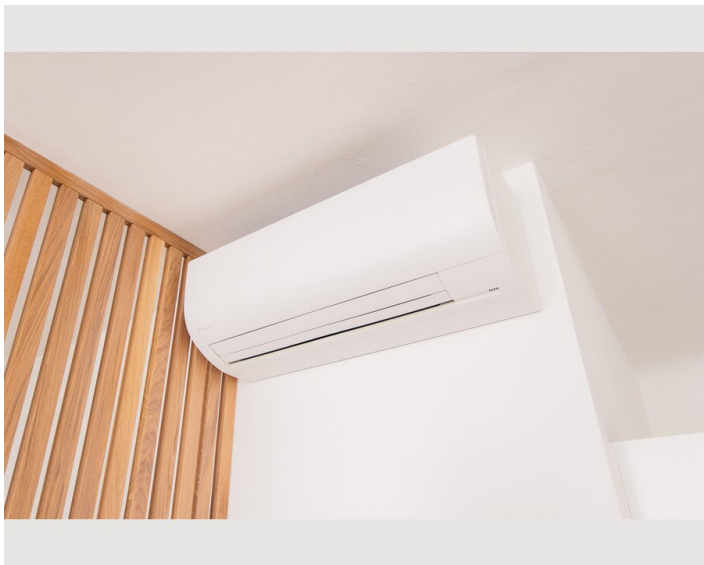
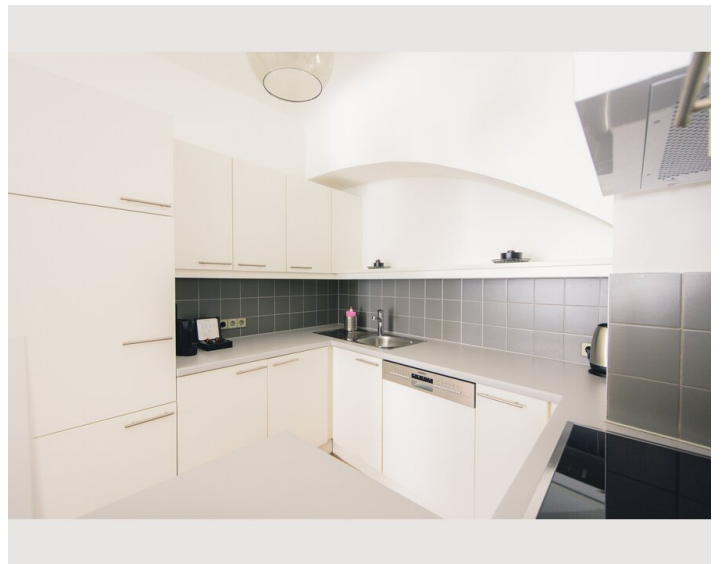
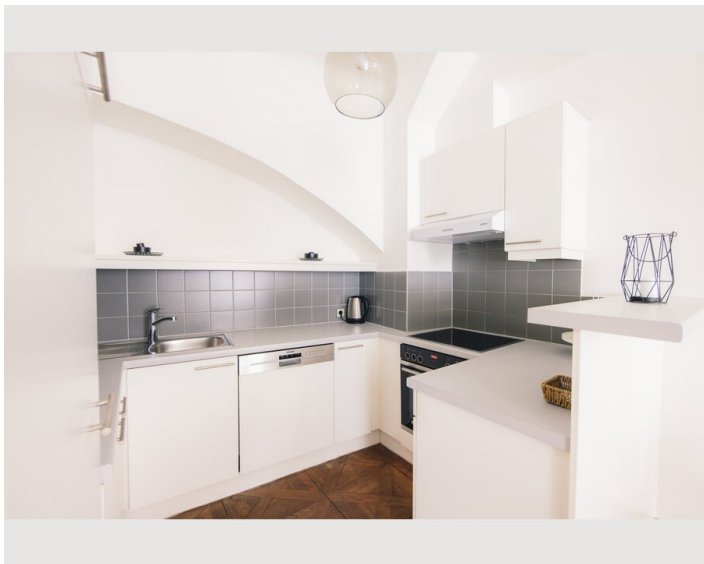
- Eigene Küche
- Gläser/Geschirr
- Geschirrspüler
- Kochutensilien
- Espressomaschine

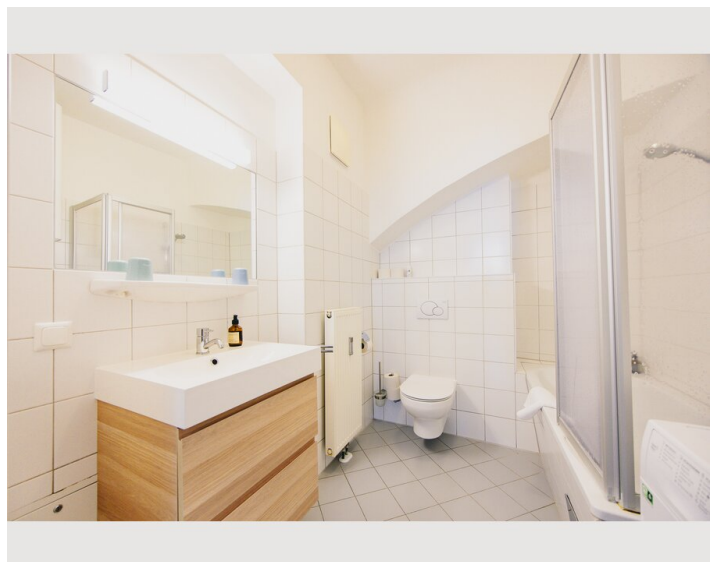
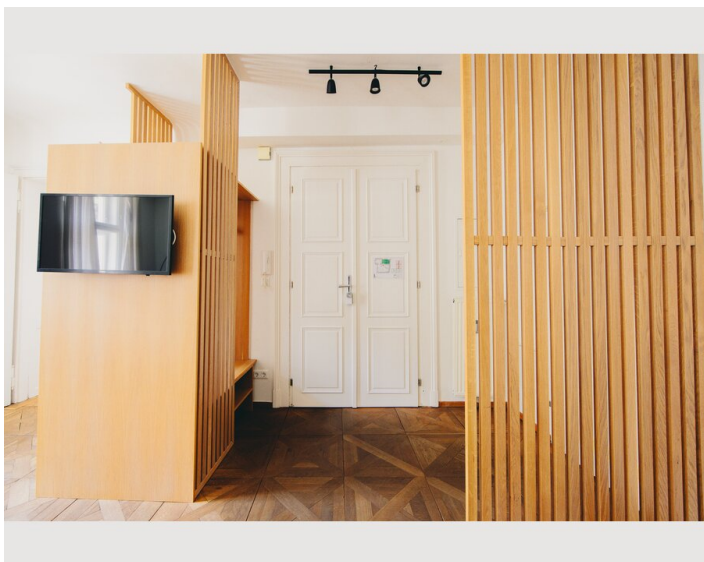
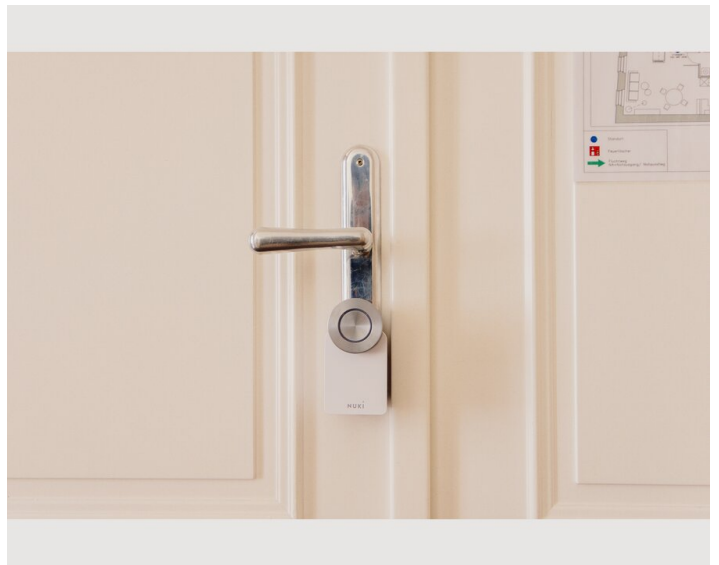
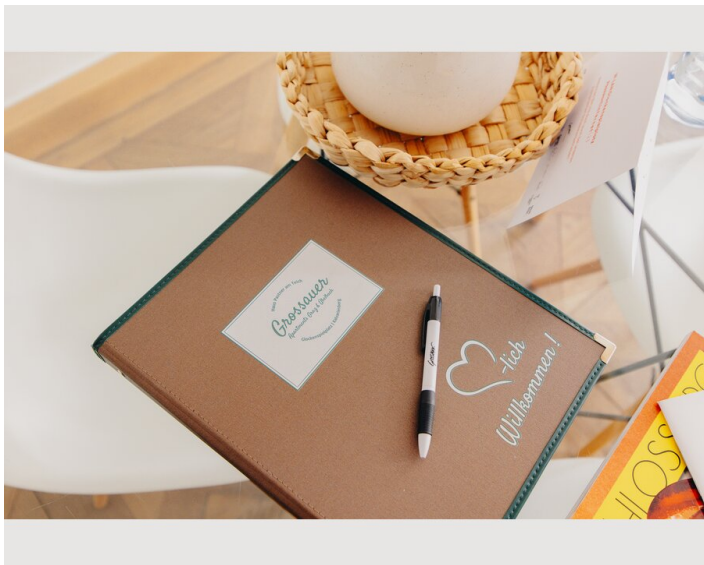
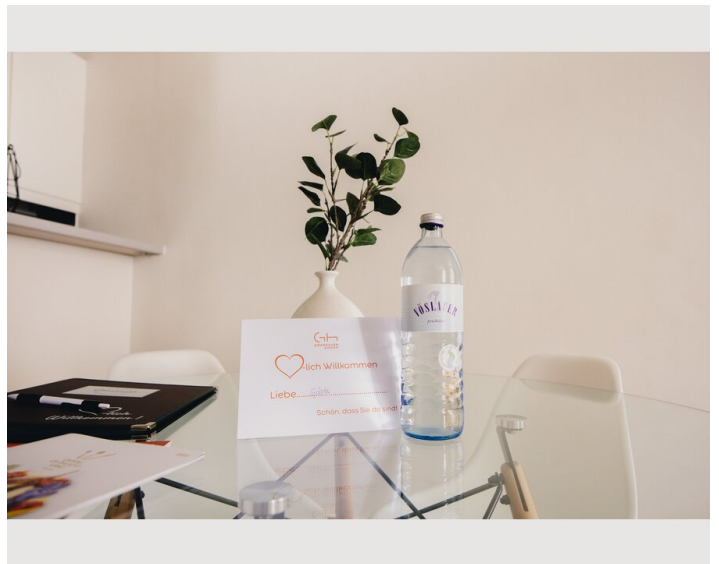
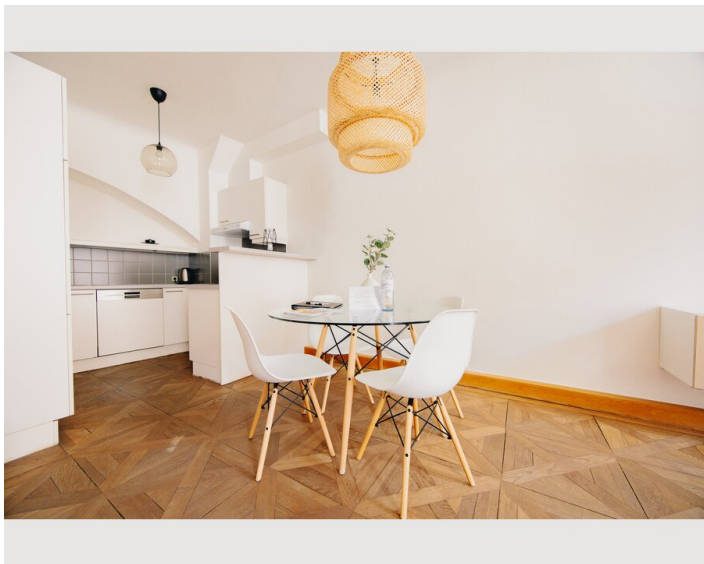
Informationen

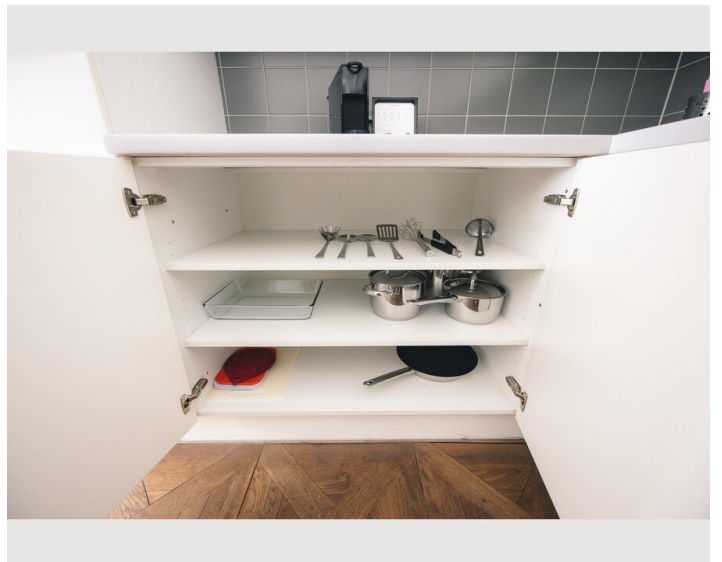
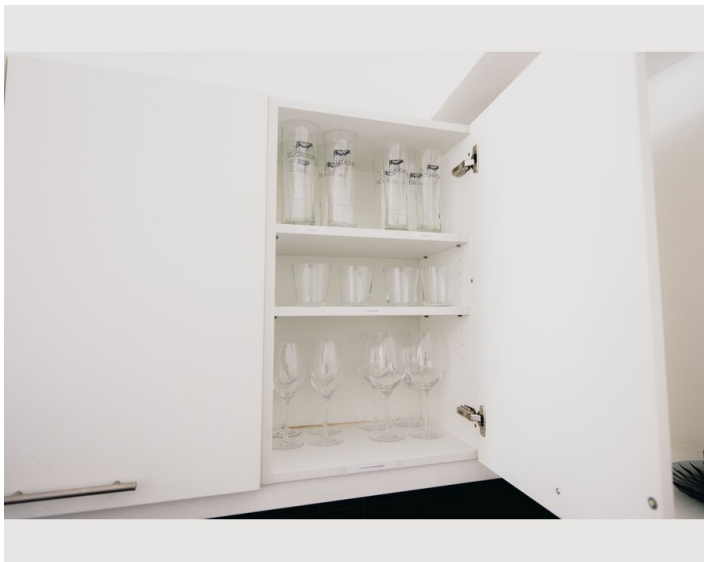
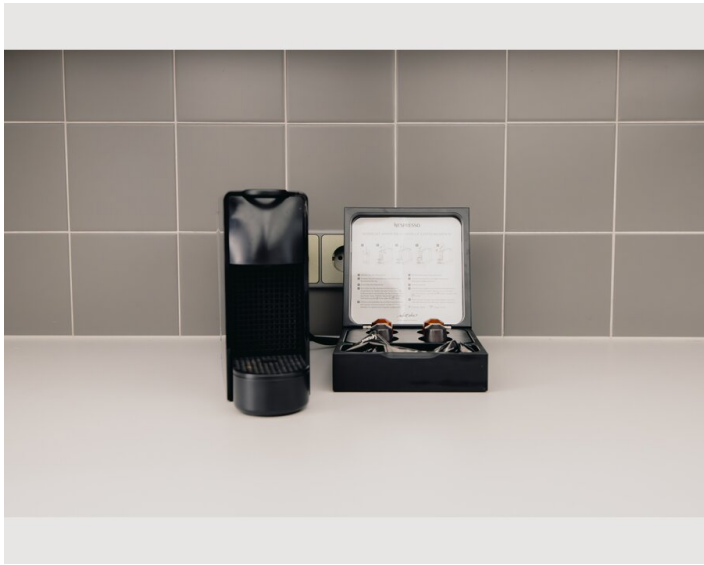
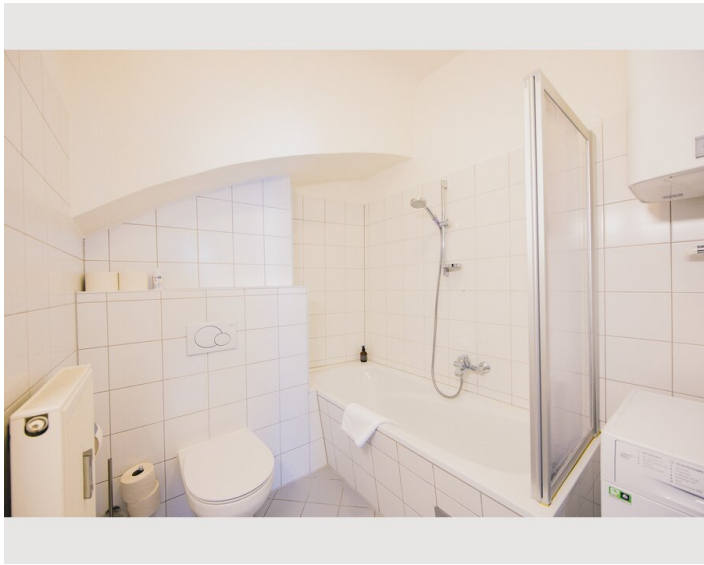
- Für Bauarbeiter geeignet
- Rauchen verboten
- Haustiere verboten
- Für Kinder geeignet
- Kurzparkzone kostenpflichtig
- Regelmäßige Reinigung kostenpflichtig

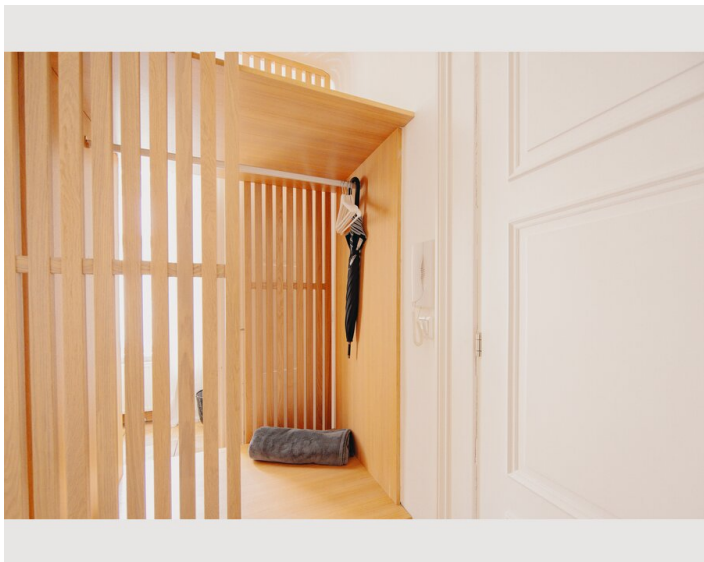
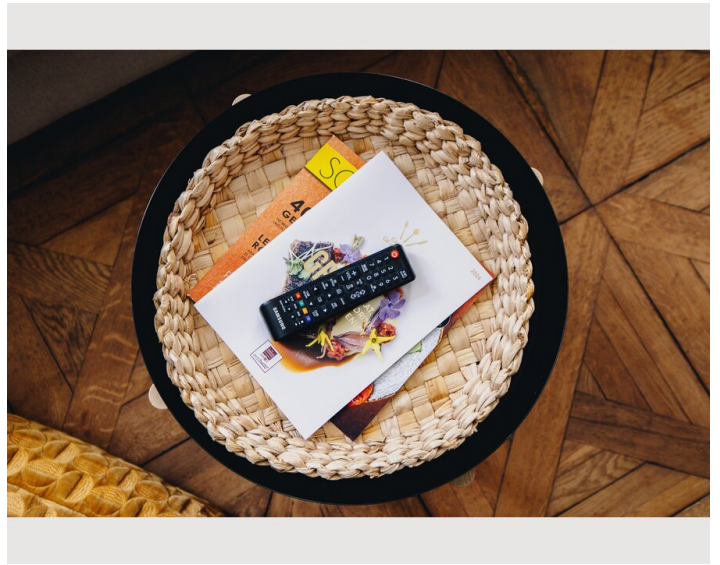
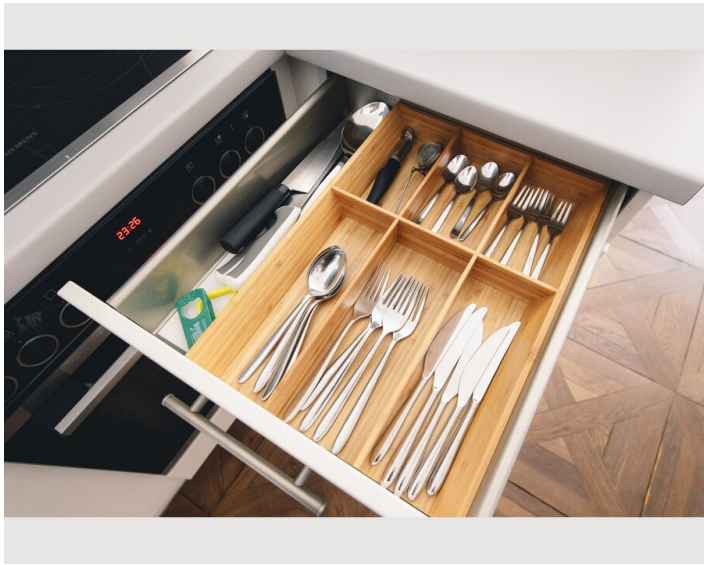
Bildergalerie












Infrastruktur

 Mitten im Zentrum

Mitten im Zentrum

Lage

