



3 ZIMMER WOHNUNG, 1200 WIEN

## Cozy Apartment Augarten 90sqm mit Eigengarten

Objektnummer: TAUE4

[Online ansehen und mieten](#)

<b>Zeitraum</b>	27.05. - 27.06.2026
<b>Personenanzahl</b>	2
<b>Gesamtbetrag</b> inkl. Ust.	€ 3.546,34
Kaution	€ 2.600,00

Wohnraum am Augarten...mit eigenem Garten (100m2) Apartment ohne Straßenlärm...nur Bäume und Vögel vorm Fenster



### Wohnfläche

90m<sup>2</sup>



### Maximalbelegung

6 Personen



### Gesamte Unterkunft <sup>?</sup>

2 Private Badezimmer 2 getrennte Schlafzimmer 1 Wohn-Schlafzimmer



### 3. Stockwerk



### Check-in

15:00 - 00:00 Uhr



### Check-out

00:00 - 10:00 Uhr

## Schlafmöglichkeiten

### Schlafzimmer 1



1x Doppelbett (1,80 m x 2 m)

### Schlafzimmer 2



2x Doppelbett (1,40 m x 2 m)



1x Einzelbett

### Wohnen & Schlafen



1x Sofabett (2 Personen)

### Beschreibung zur Unterkunft

\*\*\* Komfortable 90 m<sup>2</sup> Wohnung in traditionellem Backsteinbau aus der Jahrhundertwende - grün\*ruhig\*gemütlich \*\*\*  
Mit Kamin Ofen im Wohnzimmer

--> unbegrenztes Breitband-WiFi-Internet inklusive

--> Apartment wurde verbessert - neueste Verbesserungen:

Etagenbett für 3 Personen (in großen BR) - größerer Esstisch (im Wohnzimmer) / größere Waschmaschine (im

Badezimmer)

Die Unterkunft

LONGTERM-SPECIAL:

„All-inclusive“ - keine zusätzliche Gebühr für den frühen Check-in oder späten Check-out für Aufenthalte über 30 Tage!

(-: Was du buchst, ist das, was du bekommst :-))

\*\*\* Gemütliche 90 m<sup>2</sup> große City-Wohnung am AUGARTEN-Park \*\*\*

Diese geräumige Wohnung bietet Platz für bis zu sechs Personen und befindet sich in der Nähe des berühmten AUGARTEN - einem der größten Parks Wiens - sowie neben dem Donaukanal mit seinen trendigen Bars, Restaurants und der U4-Metro-Linie.

(!) 24/7 - Bäckerei & Lebensmittelgeschäft direkt nebenan (!)

ENTFERNUNGEN ZU HOT-SPOTS-IN-TOWN:

- nur 10 Minuten zum 'Schwedenplatz' - InnerCity
- nur 15 Minuten zum 'Stephansplatz' - das „Herz von Wien“(!)
- 20 Min. zum „Schloss/Schloss Schönbrunn“
- in der Nähe des Himmels:  
15 Minuten zum 'Green Prater' & 'Riesenrad' - Sightseeing-Platz  
20 Min. zum 'Donauturm' & 'Donauinsel'

Parkplatz: nur 5 Minuten von der Wohnung entfernt: „Garage Brigittaplatz“, Bestinparking

Wohnung: (siehe Bilder & Floormap)

- 2 separate Schlafzimmer
- 30 m<sup>2</sup> mit einem Schlafsofa + 3 Personen - Etagenbett
- +15 m<sup>2</sup> mit Doppelbett
- Hauptwohnzimmer 25 m<sup>2</sup> mit sehr komfortabler, vergrößerbarer Sofa-Couch
- voll ausgestattete Küche mit kleinem Essbereich
- riesiges Badezimmer mit Showertub
- separates WC
- Begehbarer Schrank für Stoffaufbewahrung
- Gebäude wurde renoviert

\*) Handtücher und Bettwäsche vorhanden

\*) WLAN - Breitband-Internetverbindung inklusive (ohne PC), kein Fernseher verfügbar

\*) mehrere Supermärkte in 5min zu Fuß erreichbar

\*) öffentliche Verkehrsmittel: U4 / Tram 31+33+5 / Bus 5A, 5B

ICH HOFFE, WIR SEHEN UNS BALD ;-)

\*\*\* JETZT BUCHEN \*\*\*

Weitere wichtige Hinweise

Die gesamte Wohnung ist zu 100 % im Hinterhof ausgerichtet - kein Fenster mit Blick auf die Straße(!)

\* grün \* ruhig \* gemütlich \*:

))

## Ausstattung & Merkmale



### Grundausstattung

- Garten
- Private Waschmaschine
- Handtücher
- Staubsauger
- Reinigungsutensilien
- Internet/Wlan
- Bettwäsche
- private Toilette
- Bügeleisen & Bügelbrett
- Haartrockner



### Feuerstelle

- Schwedenofen



### Erstversorgung

- Toilettenpapier
- Seife
- Shampoo



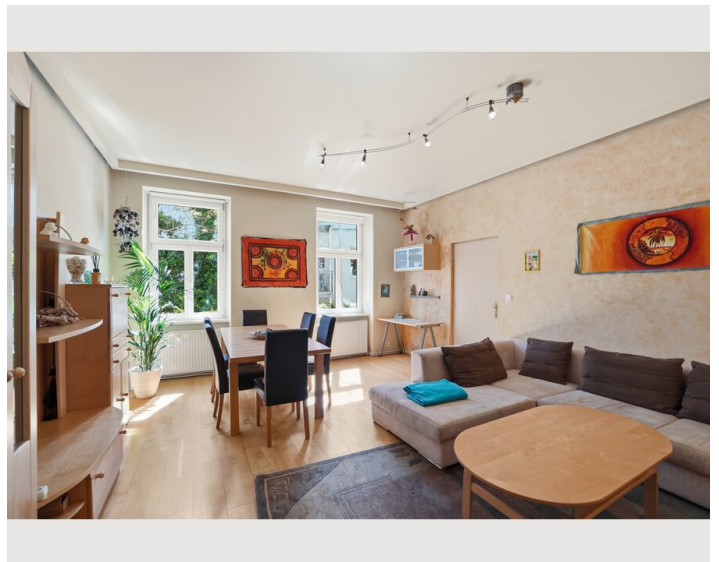
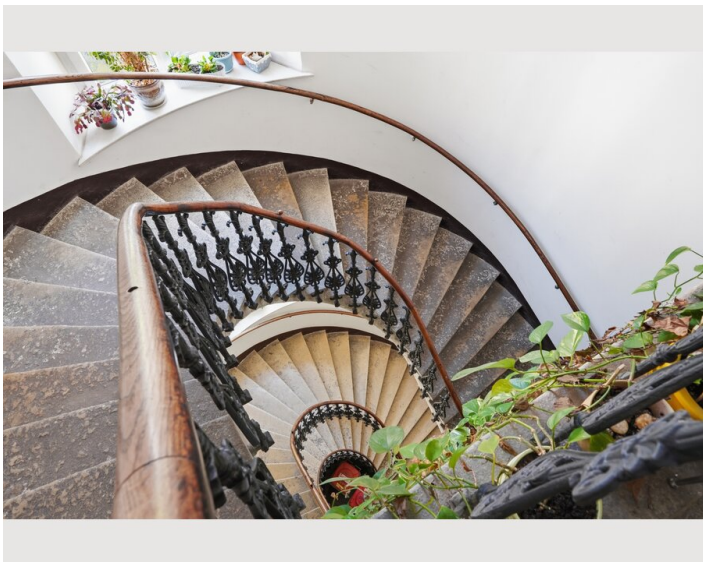
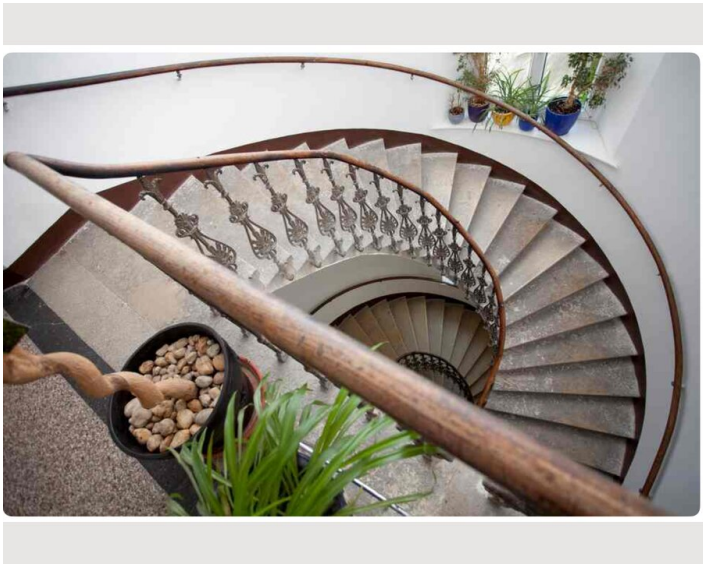
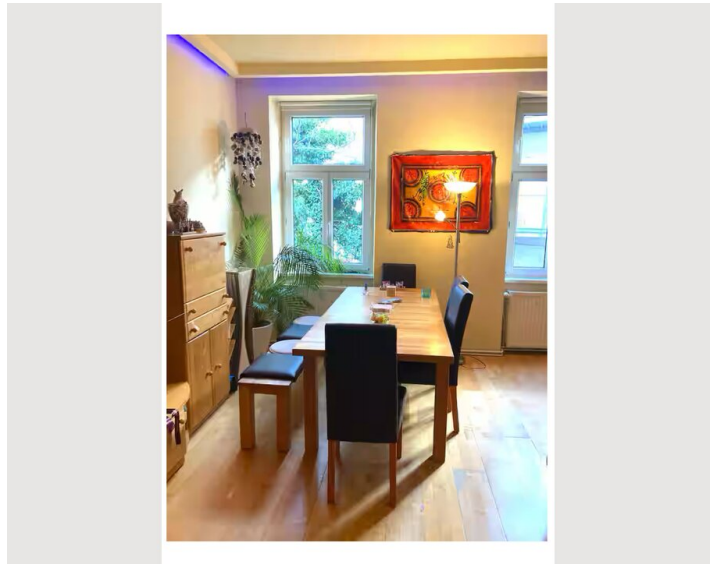
### Küche

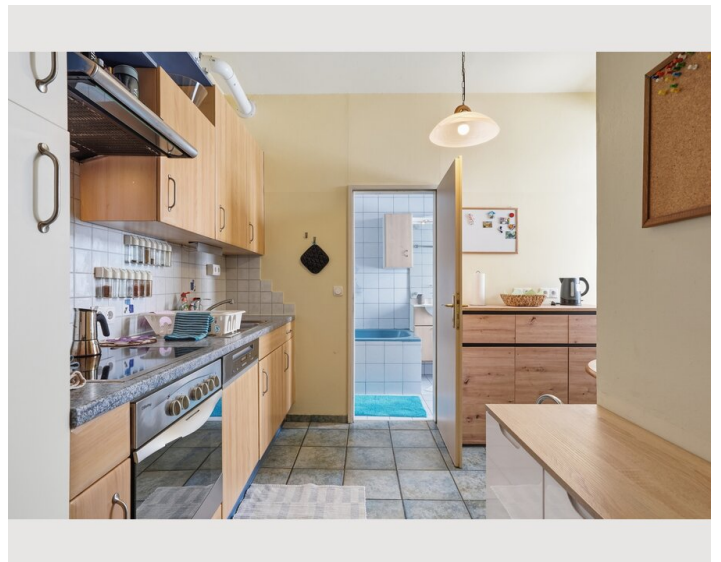
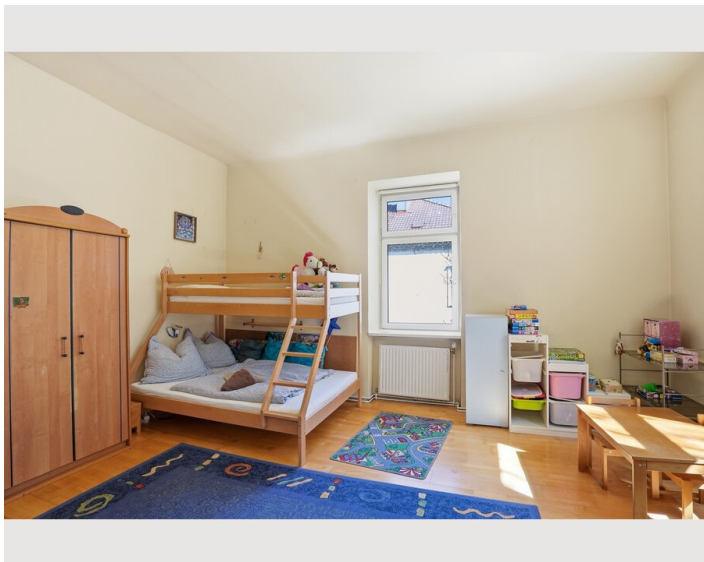
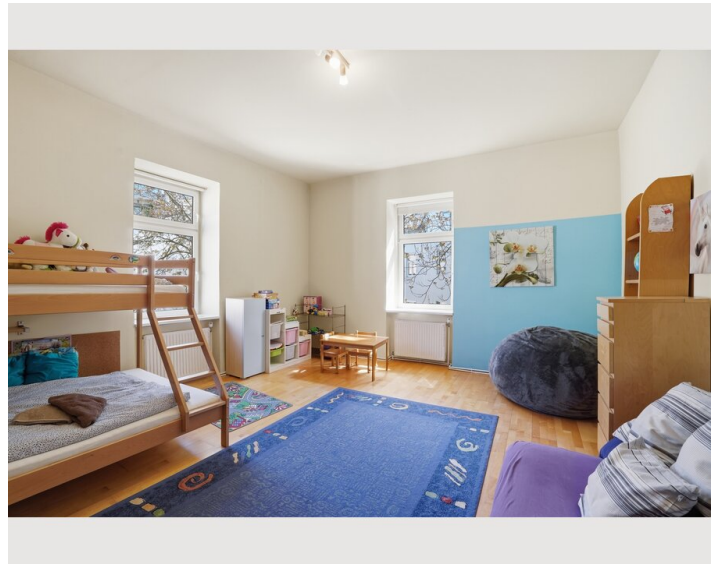
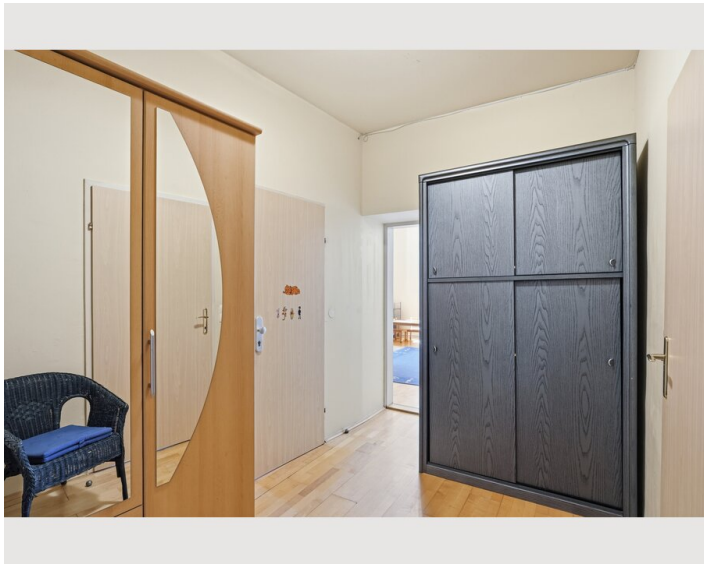
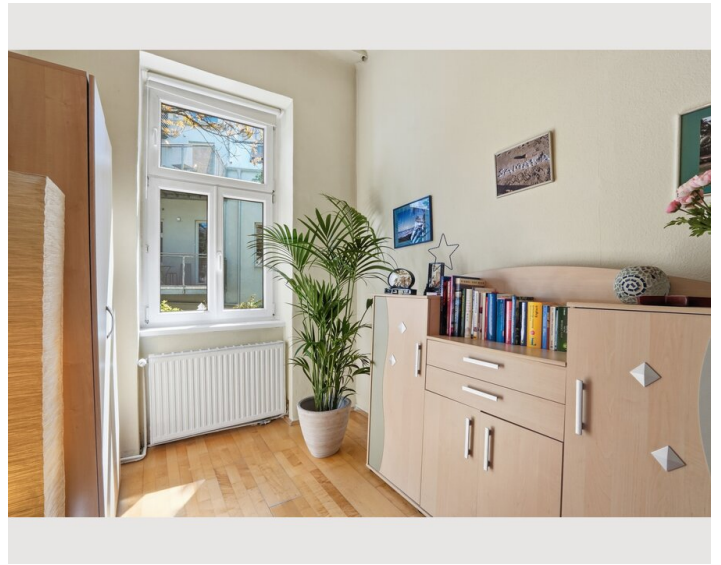
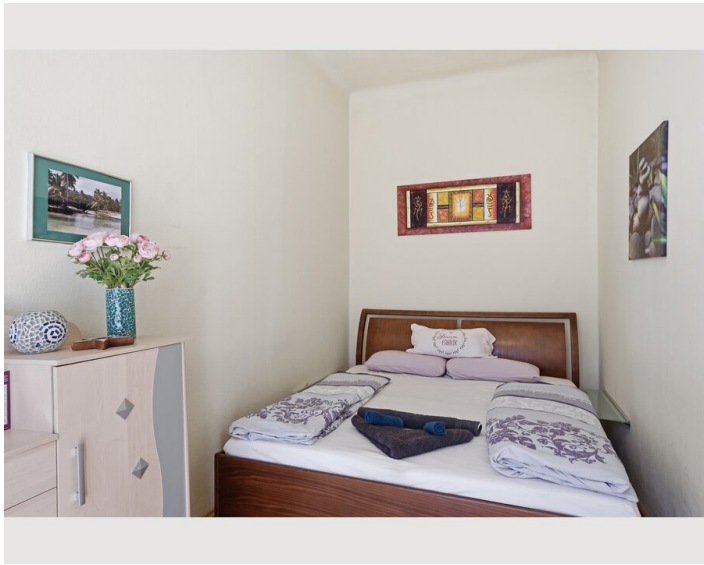
- Eigene Küche
- Gläser/Geschirr
- Geschirrspüler
- Kochutensilien
- Espressomaschine

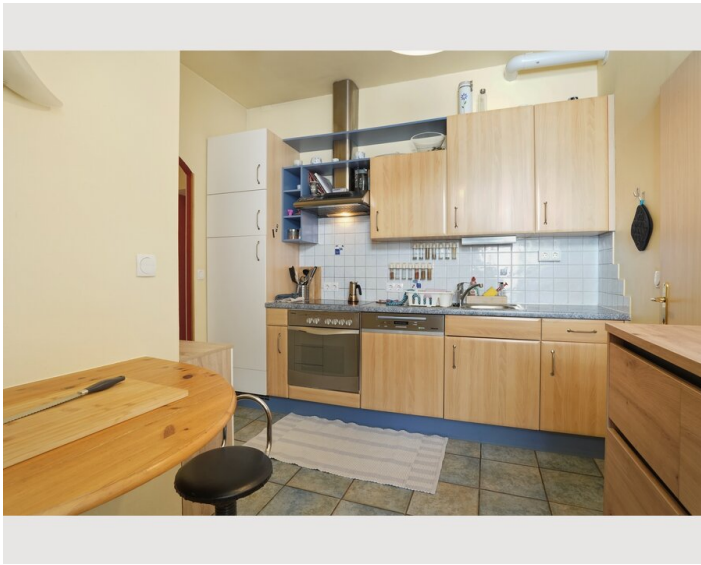
## Informationen

- Für Bauarbeiter geeignet
- Rauchen verboten
- Schreibtisch/Arbeitsplatz
- Haustiere erlaubt
- Fahrradraum kostenlos
- Für Kinder geeignet
- Kurzparkzone kostenpflichtig
- Privater Eingang
- Regelmäßige Reinigung kostenpflichtig

## Bildergalerie







## Lage

