



4 ZIMMER WOHNUNG UND MEHR, 5325 PLAINFELD







Exklusives Penthouse mit sonniger Panoramaterrasse!

Objektnummer: PEHD1

[Online ansehen und mieten](#)

Zeitraum	14.12.2025 - 14.01.2026
Personenanzahl	2
Gesamtbetrag inkl. Ust.	€ 4.322,60
Kaution	€ 3.100,00

ANKOMMEN & WOHLFÜHLEN! Luxus-Penthouse mit 42 m2 sonniger Panoramaterrasse zwischen der Stadt Salzburg und dem Fuschlsee.

 Wohnfläche 160m²	 2. Stockwerk Lift vorhanden
 Maximalbelegung 4 Personen	 Check-in 15:00 - 20:00 Uhr
 Gesamte Unterkunft  1 Privates Badezimmer 2 getrennte Schlafzimmer	 Check-out 10:00 - 14:00 Uhr

Schlafmöglichkeiten

Schlafzimmer 1



1x Doppelbett (1,80 m x 2 m)

Schlafzimmer 2



1x Doppelbett (1,80 m x 2 m)

Beschreibung zur Unterkunft

Zwischen der Stadt Salzburg und dem wunderschönen Fuschlsee - mitten im Grünen - wartet dieses 160m² große top ausgestattete Penthouse mit sonniger Panoramaterrasse auf Sie.

Die Wohnung erreicht man bequem mit dem Lift, welcher direkt von der Tiefgarage in den 2. Stock führt. Der großzügige lichtdurchflutete Wohn-Küchen-Essbereich mit offenen Kamin macht den Aufenthalt zum Erlebnis. Die neue Küche ist vollausgestattet, Geschirrspüler, Side-by-Side-Kühl-Gefrierschrank und Mikrowelle sind integriert. Ein 65 Zoll Flatscreen im Wohnraum mit Bose Soundsystem lässt keine Wünsche offen. Das gesamte Penthouse ist vollklimatisiert. Von hier aus erreicht man auch die 42m² große Terrasse, mit Blick auf den Gaisberg und Nockstein, auf der man von morgens bis abends die Sonne genießen kann.

2 Schlafzimmer, eines davon mit Wasserbett, ein großes Badezimmer mit Badewanne und begehbare Dusche sowie eine separate Toilette stehen zur Verfügung. Bettwäsche sowie Handtücher sind ausreichend vorhanden und inkludiert. Im eigenen Home-Office mit Meeting Lounge kann der Arbeitstag entspannt beginnen.

In der Tiefgarage steht ein Abstellplatz zur Verfügung. Ein weiterer Außenparkplatz kann auf Anfrage benutzt werden.

Ausstattung & Merkmale



Grundausstattung

- Balkon
- Garten
- Musikanlage/Dockingstation
- Private Waschmaschine
- Bettwäsche
- private Toilette
- Klimaanlage
- Bügeleisen & Bügelbrett
- Haartrockner
- Terrasse
- Internet/Wlan
- TV
- Privater Trockner
- Handtücher
- Garage
- Staubsauger
- Reinigungsutensilien



Feuerstelle

- Kachelofen



Erstversorgung

- Toilettenpapier
- Seife
- Shampoo



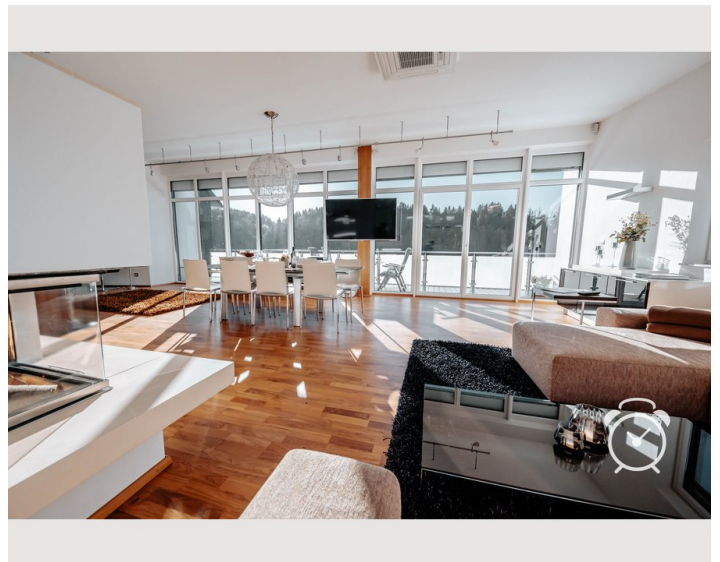
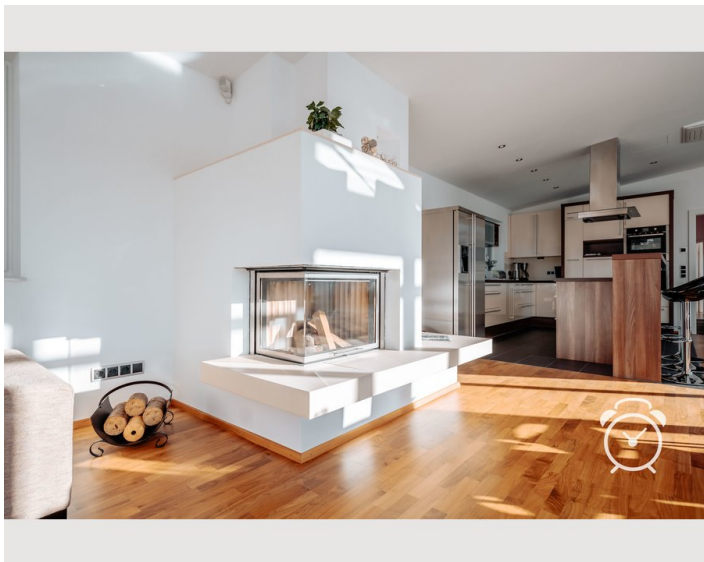
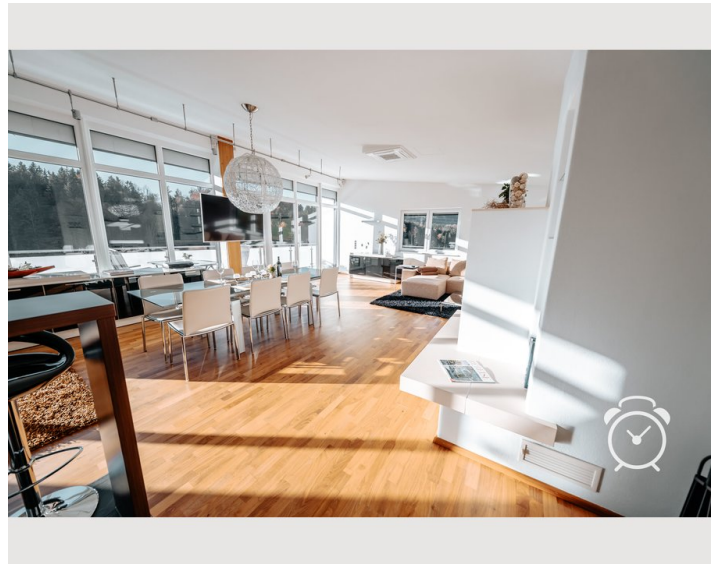
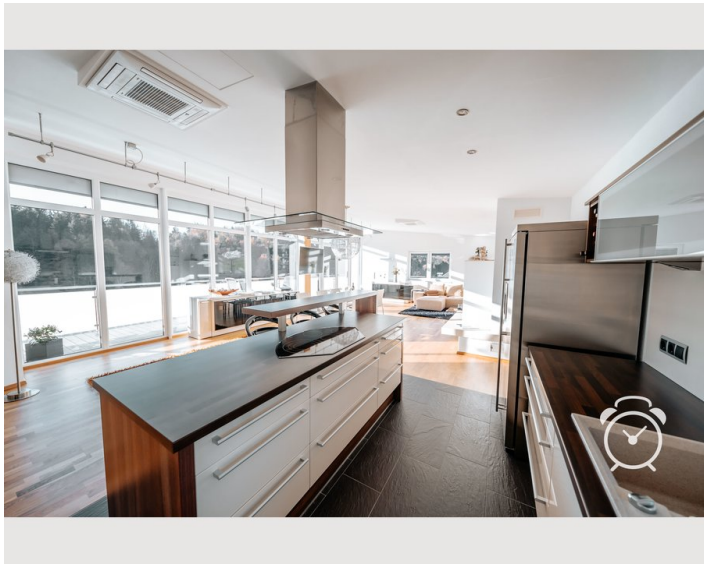
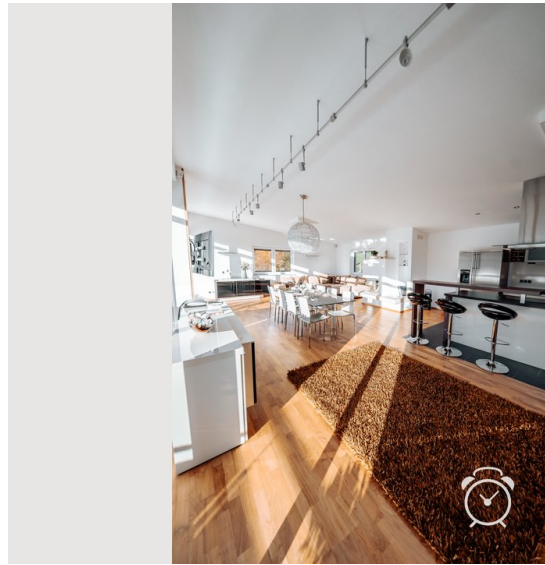
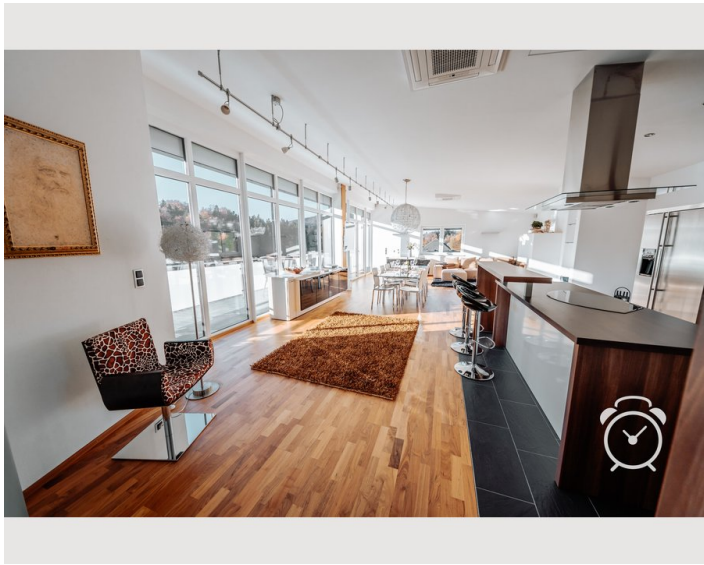
Küche

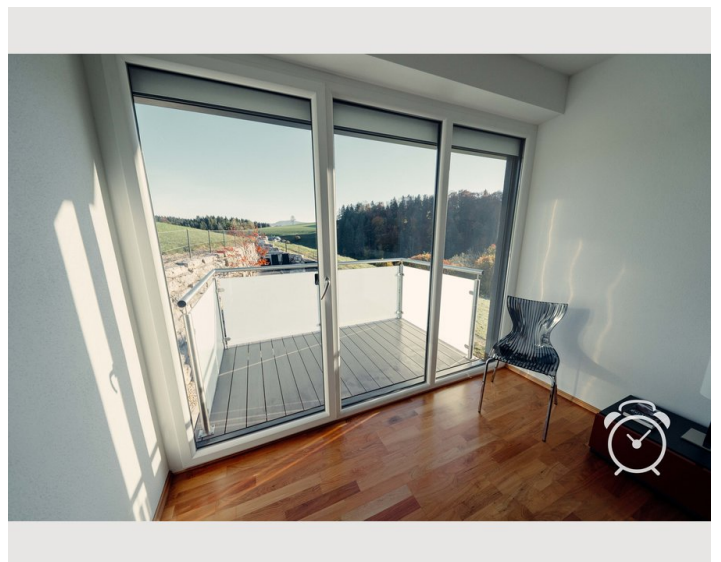
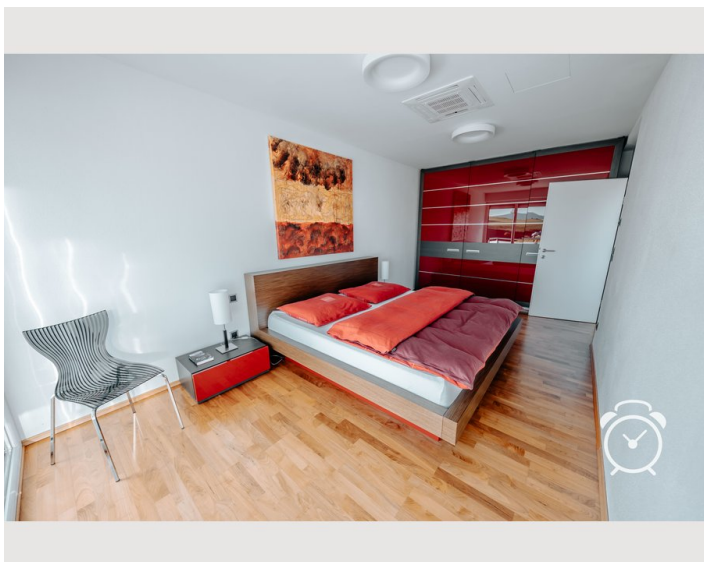
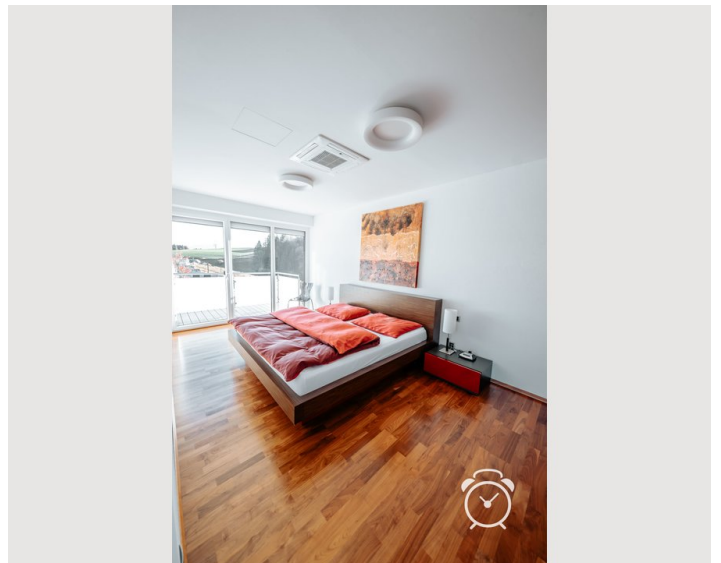
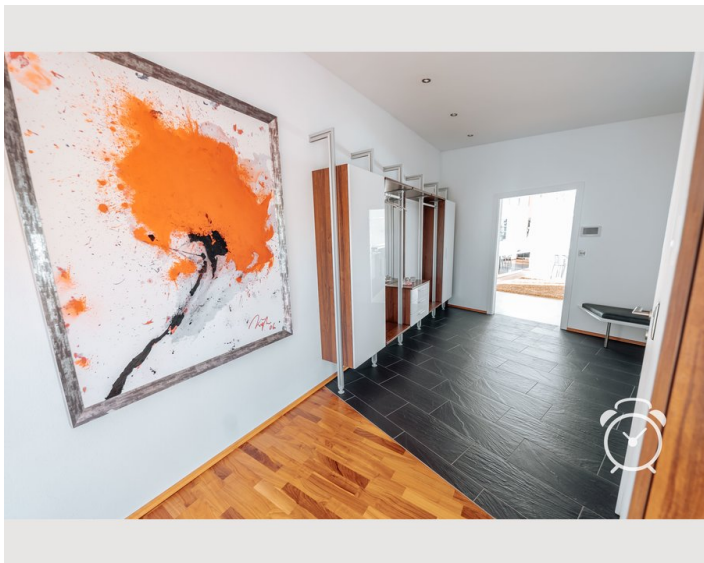
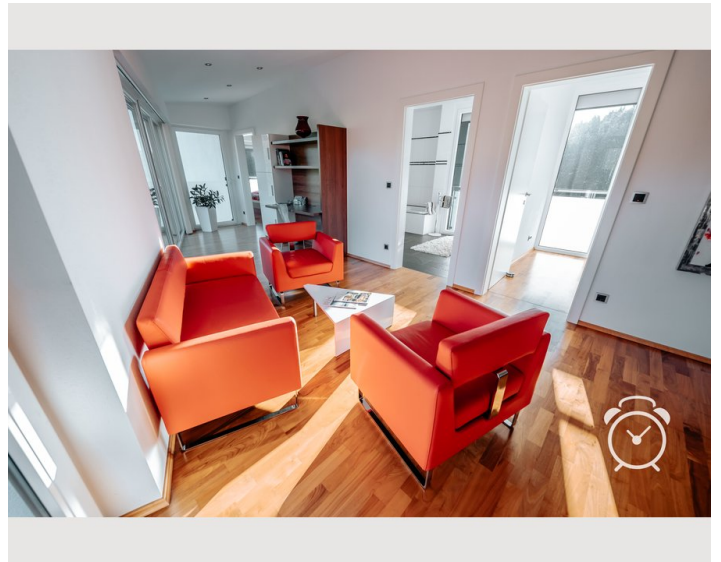
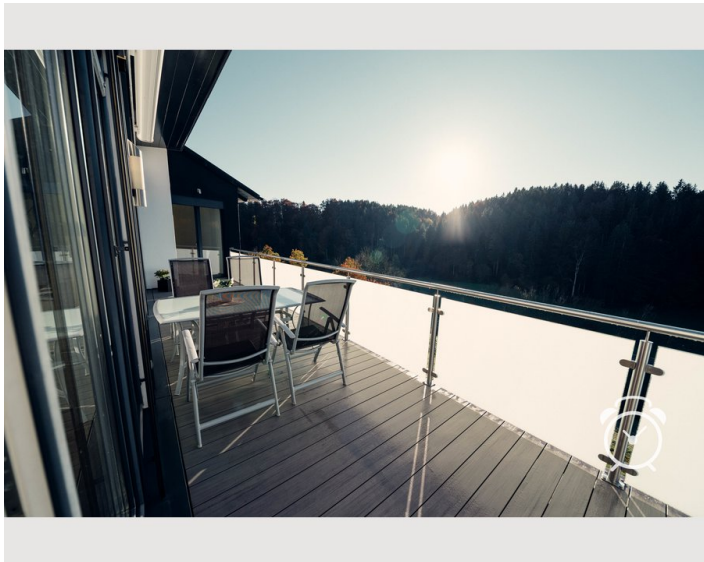
- Eigene Küche
- Gläser/Geschirr
- Geschirrspüler
- Kochutensilien
- Kaffeemaschine
- Mikrowelle

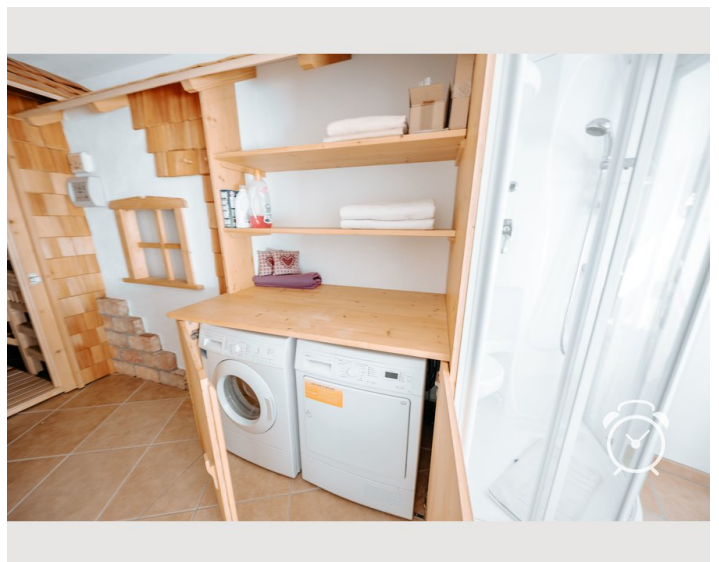
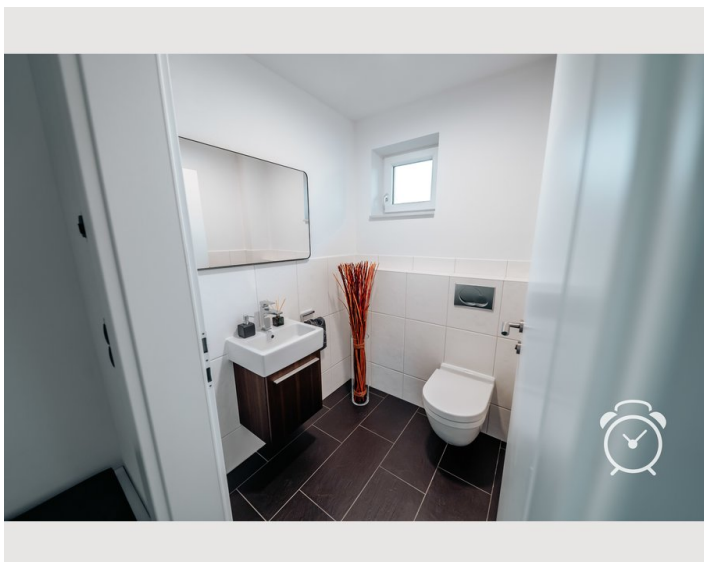
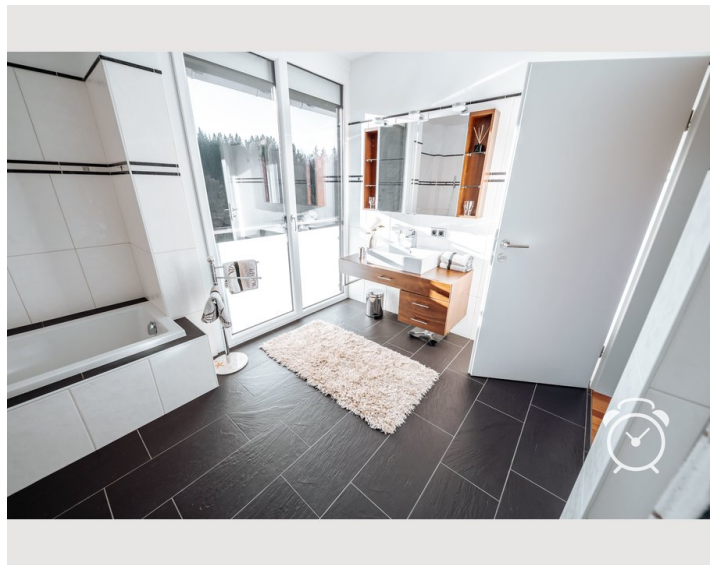
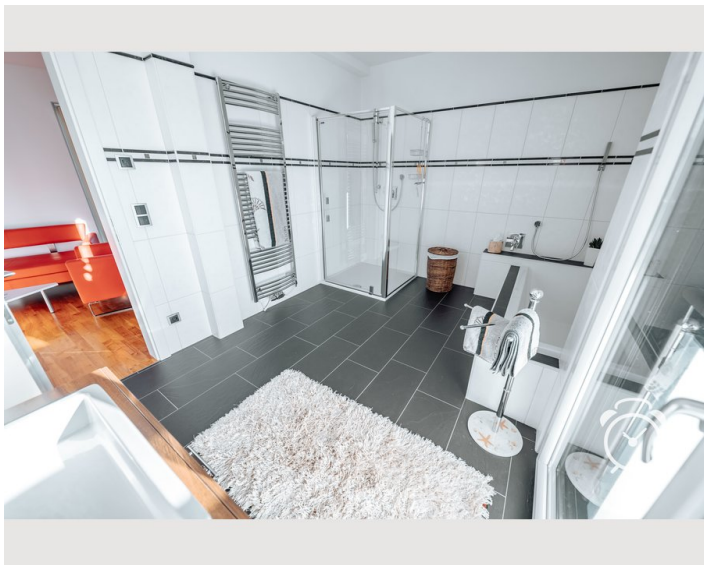
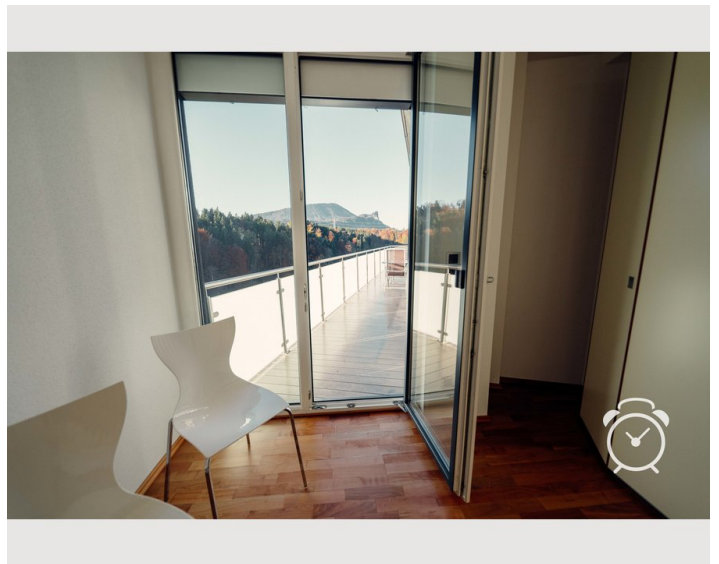
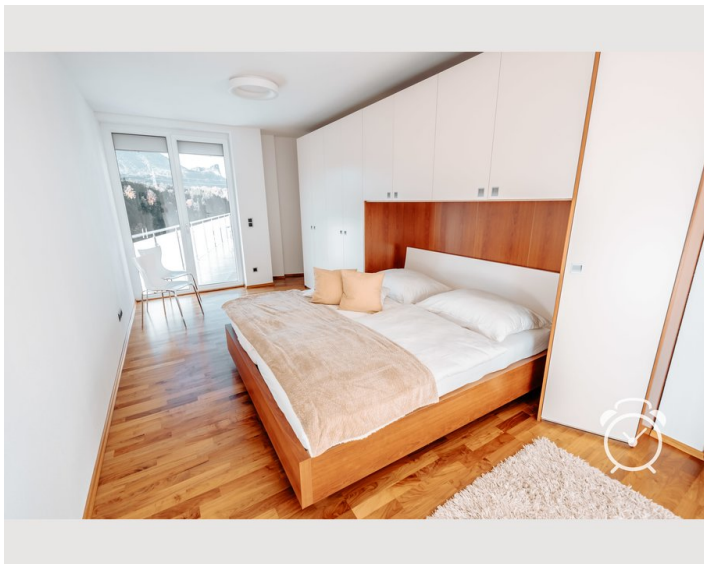
Informationen

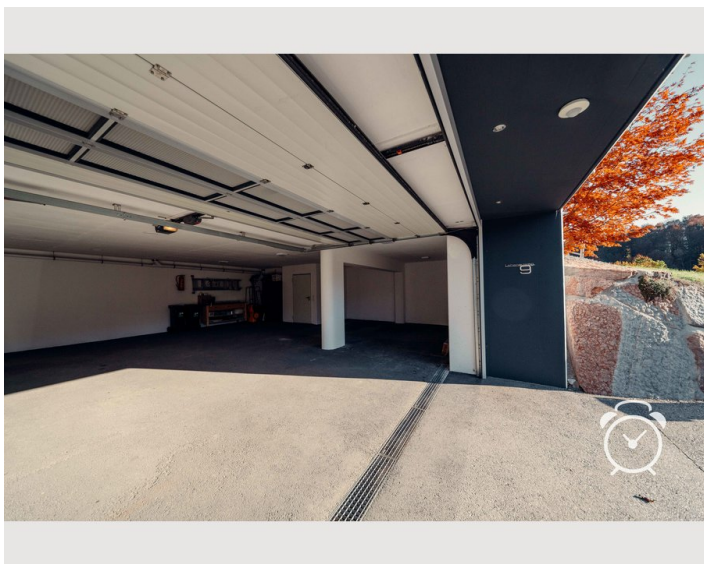
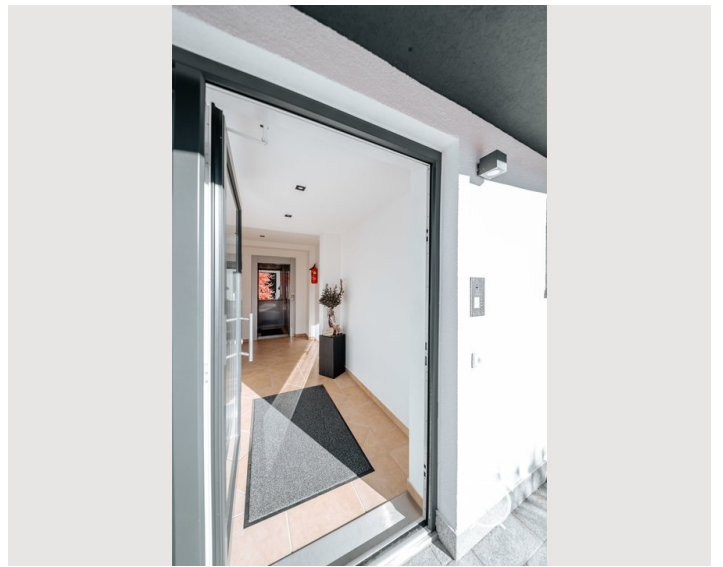
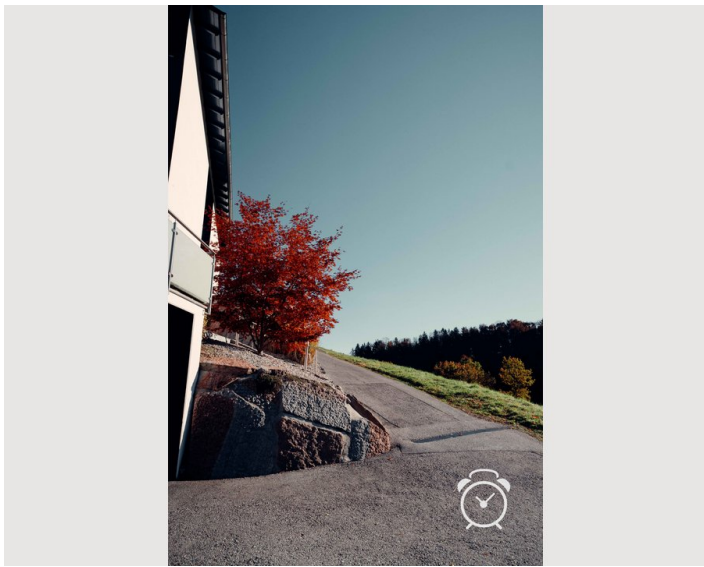
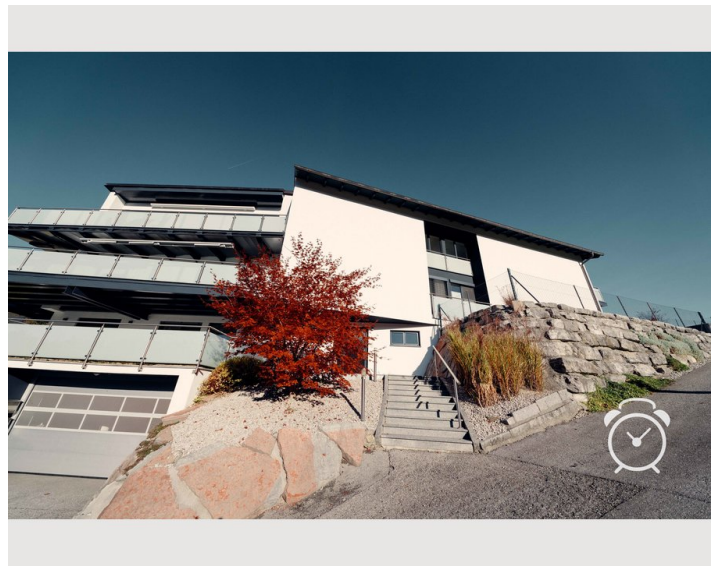
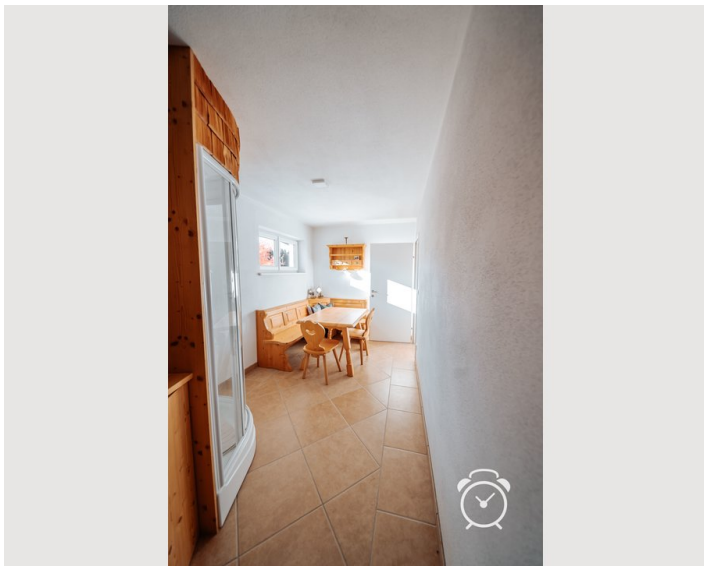
- Rauchen verboten
- Privater Eingang
- Fahrradraum kostenlos
- Schreibtisch/Arbeitsplatz
- Haustiere verboten

Bildergalerie



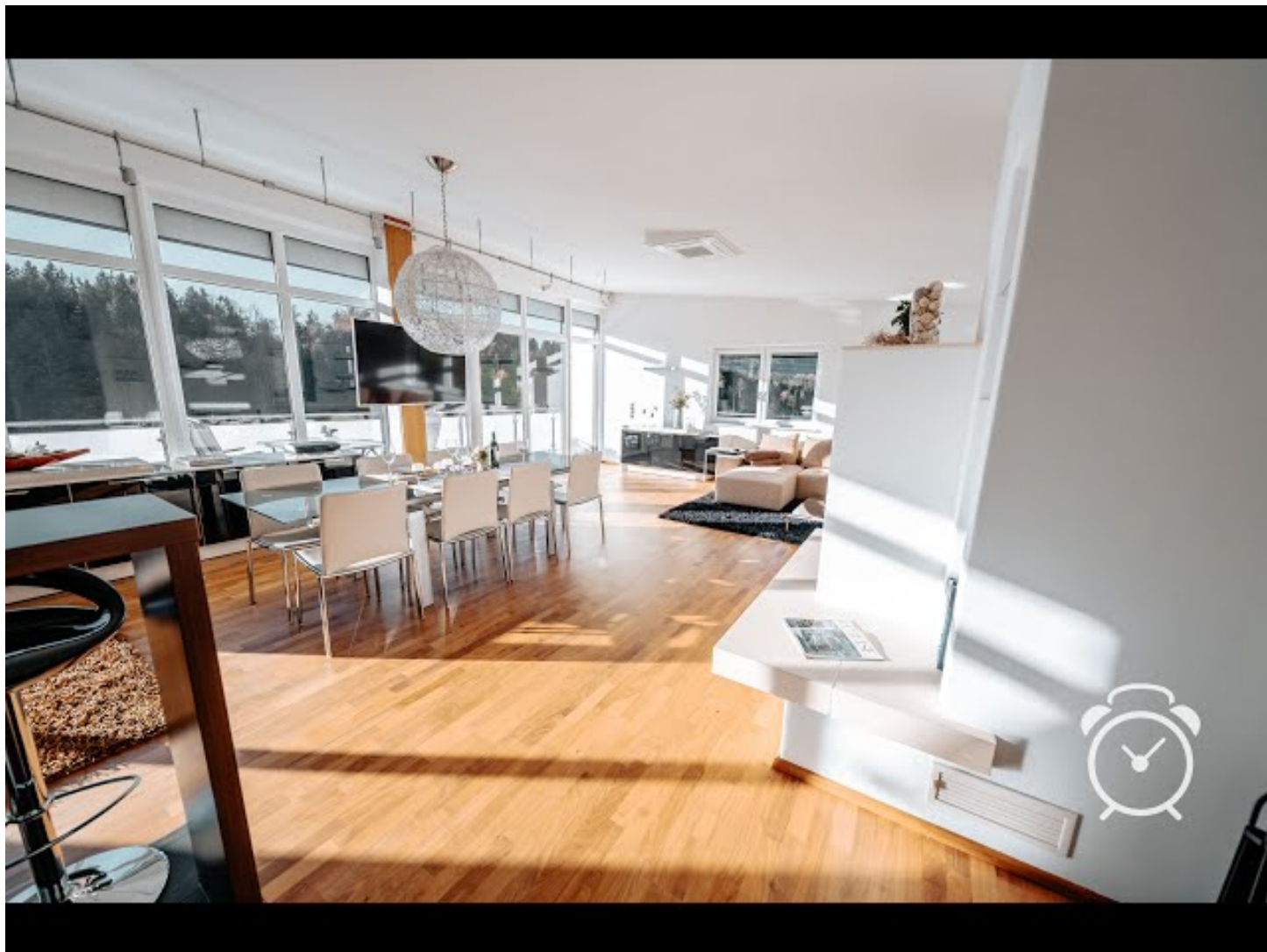








Video


Zum Video




Infrastruktur

 400 m

 13 km

 12 km

 6 km

Die nächste Bushaltestelle ist in 400 m zu Fuß erreichbar. Die Verkehrsanbindung in die Stadt ist sehr gut. Im Nachbarort in ca. 2,5 km Entfernung gibt es einen Bäcker sowie ein kleines Lebensmittelgeschäft. Den nächsten größeren Einkaufsmarkt erreicht man innerhalb von wenigen Auto Minuten, eine Apotheke sowie ein Ärztezentrum ebenso.

Lage

