



2 ZIMMER WOHNUNG, 1010 WIEN

Unikat im Herzen von Wien voll möbliertes City Apartment nächst Stephansdom!

Objektnummer: UAUA1

[Online ansehen und mieten](#)

Im Herzen von Wien, nur wenige Gehminuten vom Stephansdom entfernt, wohnen Sie auf rd. 65 m² in einer „City-Maisonette“!

Zeitraum	05.07. - 05.08.2026
Personenanzahl	2
Gesamtbetrag inkl. Ust.	€ 2.984,52
Kaution	€ 2.000,00



Wohnfläche

65m²



Maximalbelegung

3 Personen



Gesamte Unterkunft [?]

1 Privates Badezimmer 1 getrenntes Schlafzimmer



Erdgeschoss



Check-in

11:00 - 21:00 Uhr



Check-out

09:00 - 18:00 Uhr

Schlafmöglichkeiten

Schlafzimmer



1x Doppelbett (1,80 m x 2 m)

Beschreibung zur Unterkunft

Das Apartment liegt im Innenhof (Parterre) eines wunderschönen, denkmalgeschütztem Jahrhundertwendehauses und hat folgende Raumaufteilung:

In der unteren Wohnebene befinden sich ein großzügiger Vorraum, Badezimmer mit moderner, bodenebener Dusche, Handwaschbecken, WC und Waschmaschine, sowie ein Schlafzimmer mit begehbaren Schrankraum.

Die obere Wohnebene erschließt sich durch eine nostalgische Schmiedeeisen Wendeltreppe und gelangt man in den Wohn/-Essbereich mit Küche. Durch die vorhandene Gewölbedecke bekommt der Raum eine angenehme „altbaucharakteristische Atmosphäre“.

Ausstattung & Merkmale



Grundausstattung

- Internet/Wlan
- Private Waschmaschine
- Handtücher
- Staubsauger
- Haartrockner
- TV
- Bettwäsche
- private Toilette
- Bügeleisen & Bügelbrett



Erstversorgung

- Toilettenpapier
- Nespressokapseln



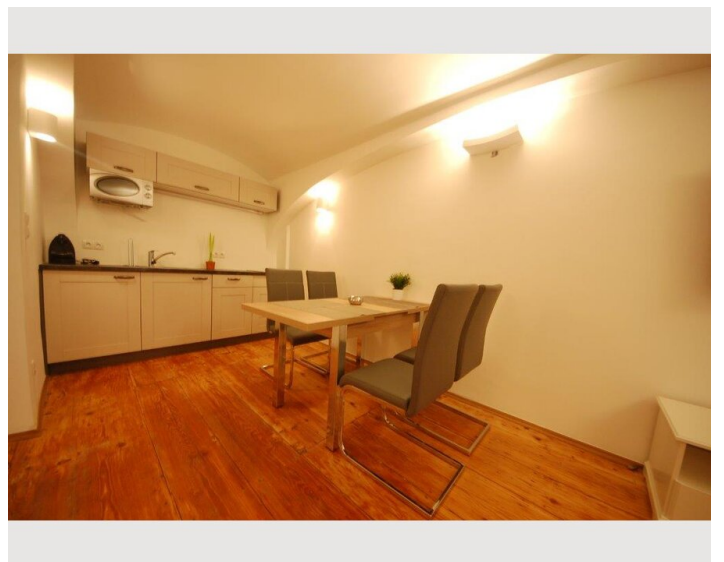
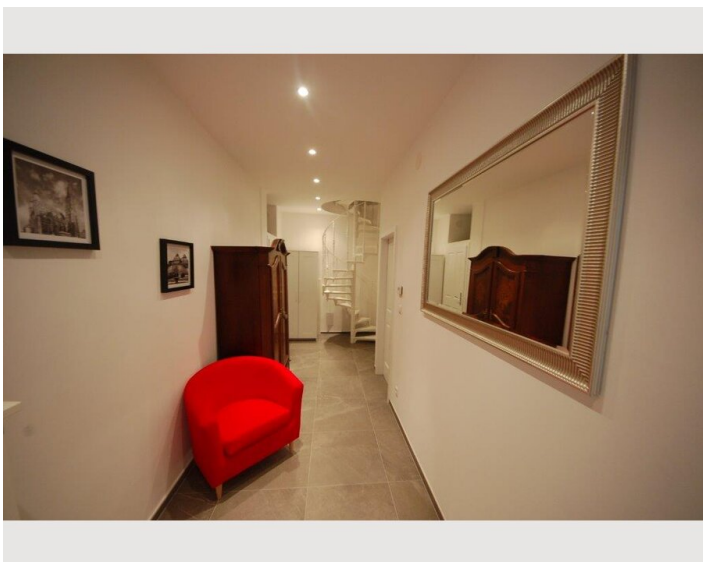
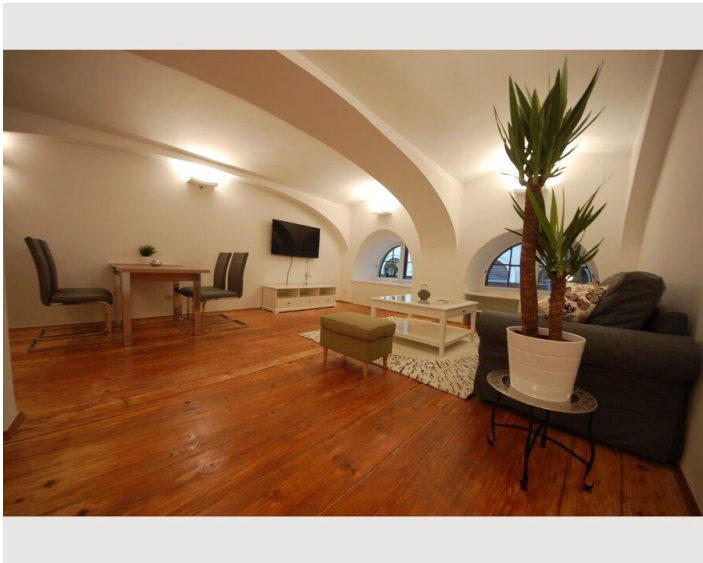
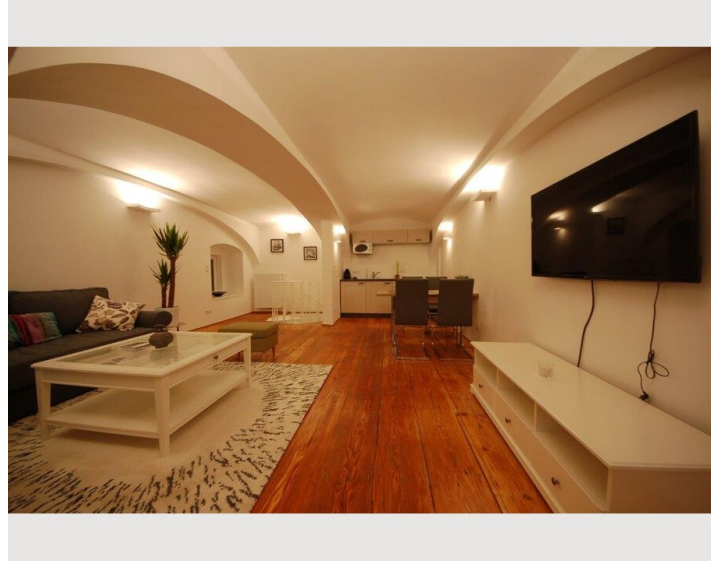
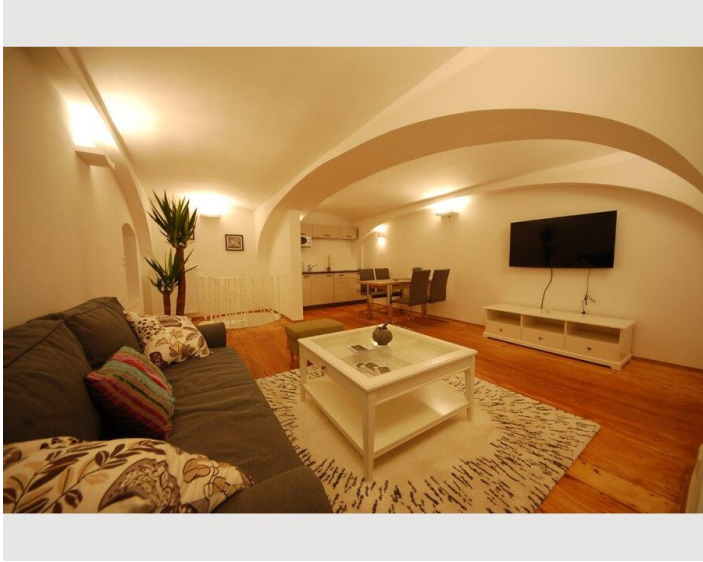
Küche

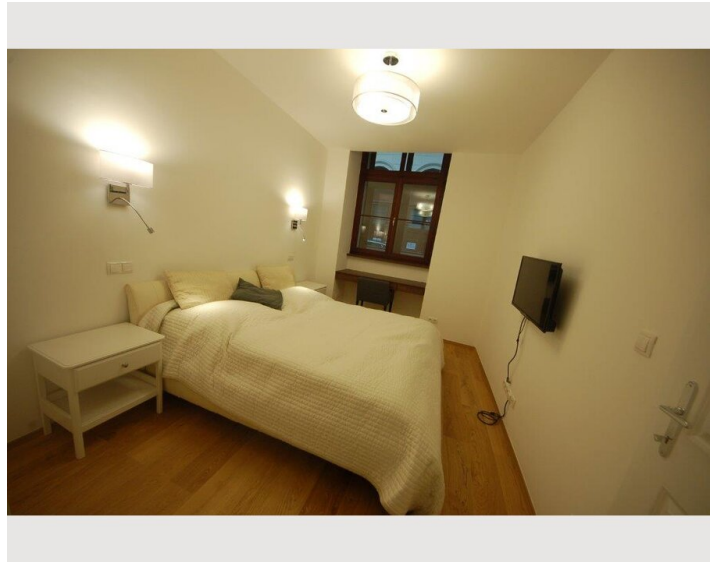
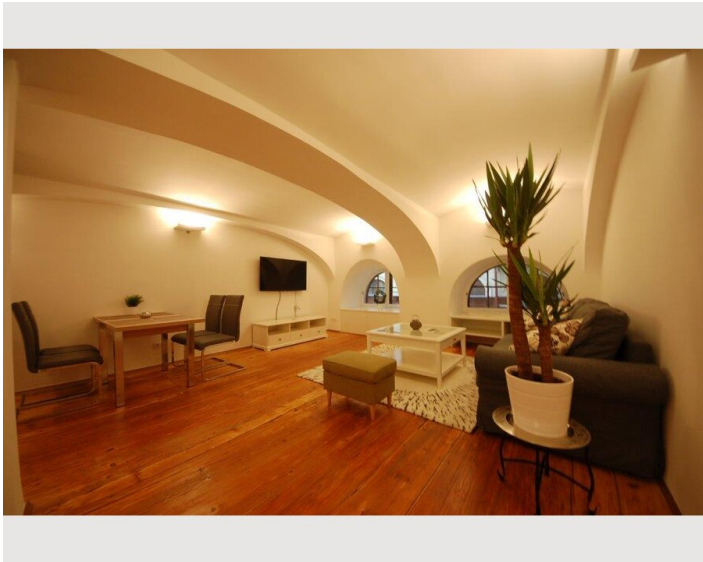
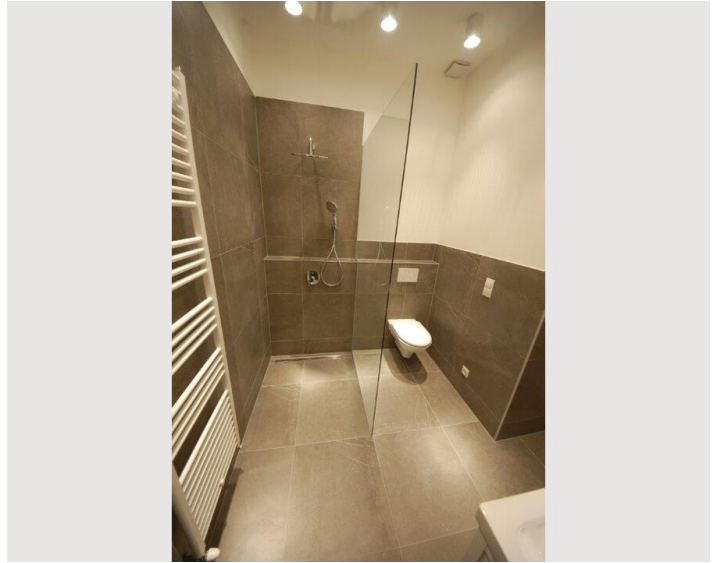
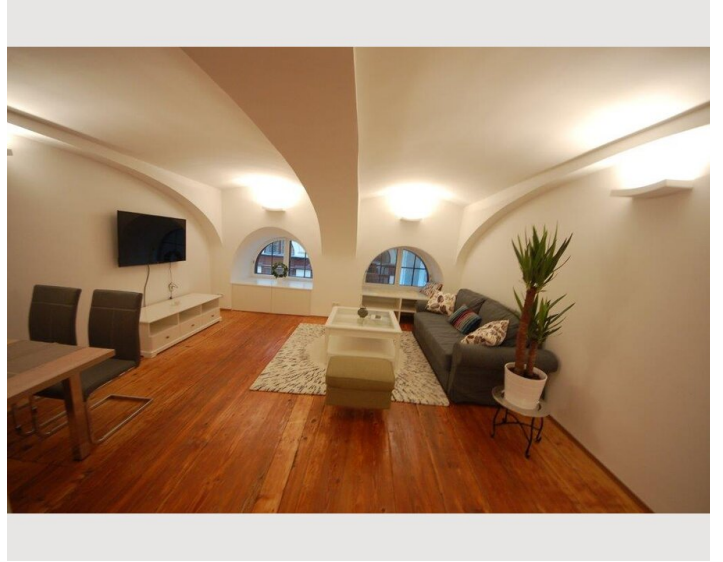
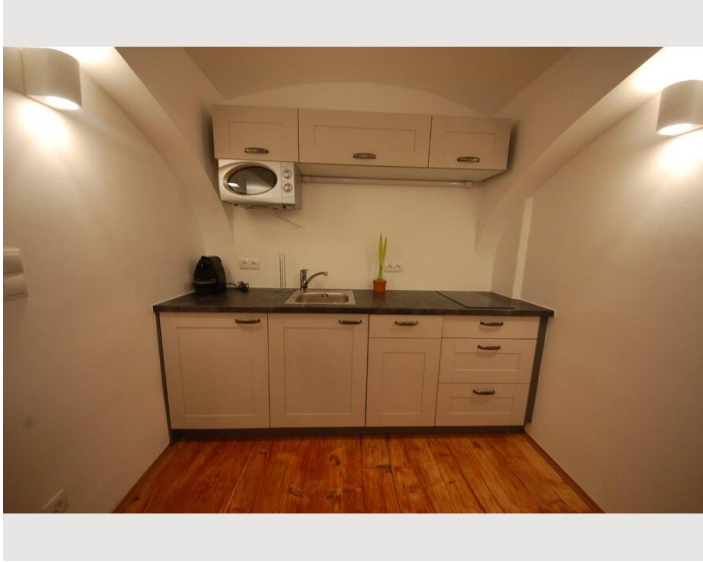
- Eigene Küche
- Espressomaschine
- Mikrowelle
- Gläser/Geschirr
- Geschirrspüler

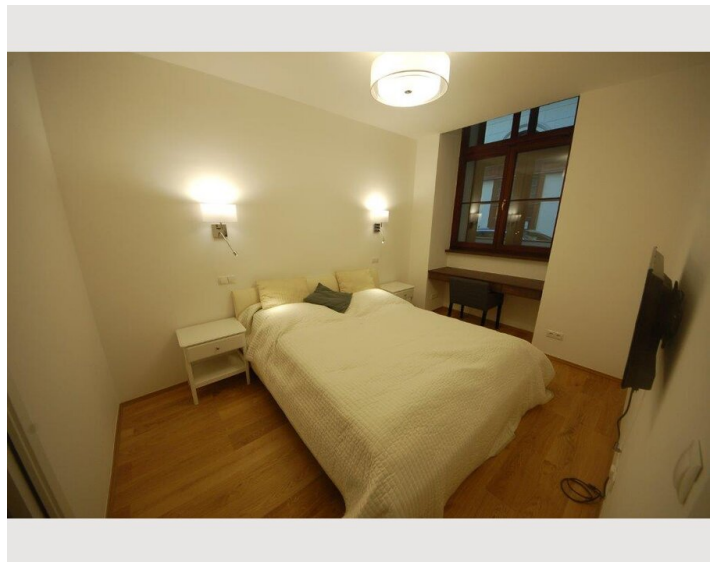
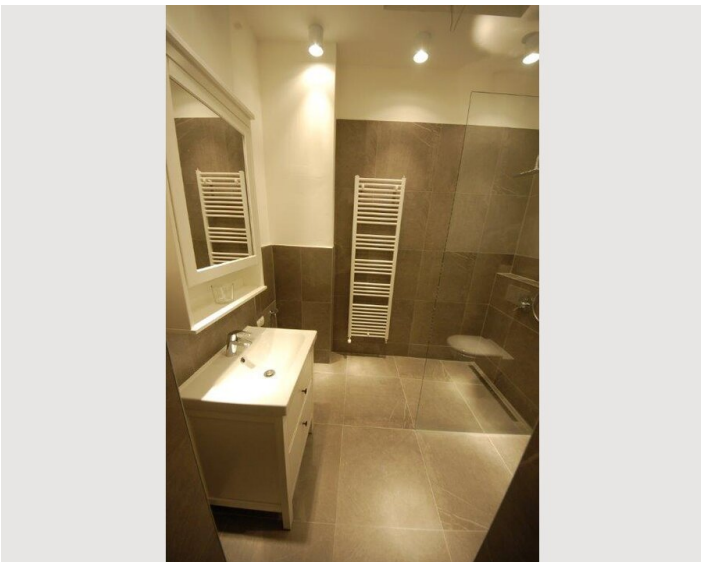
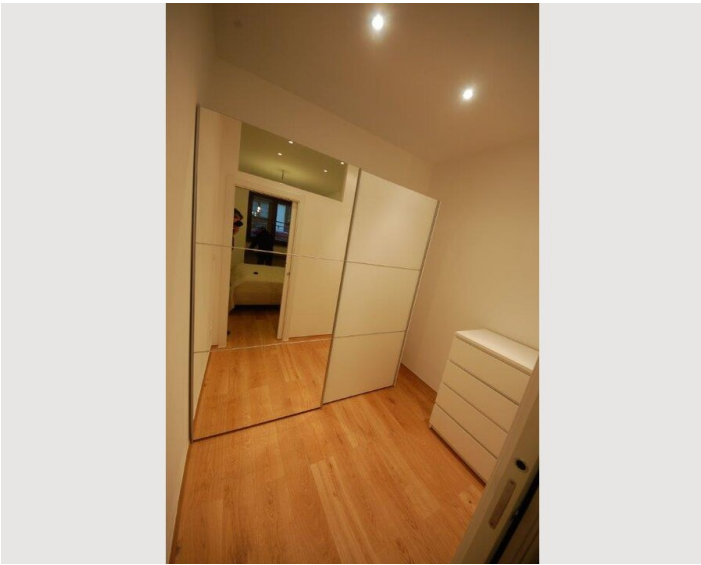
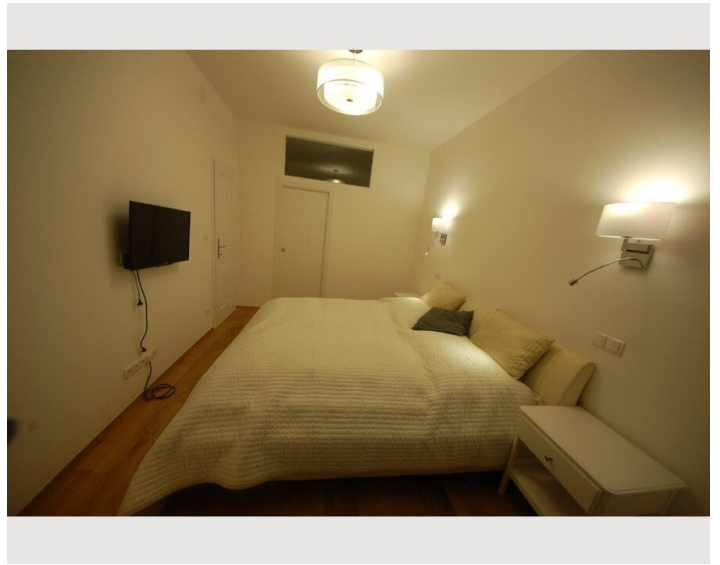
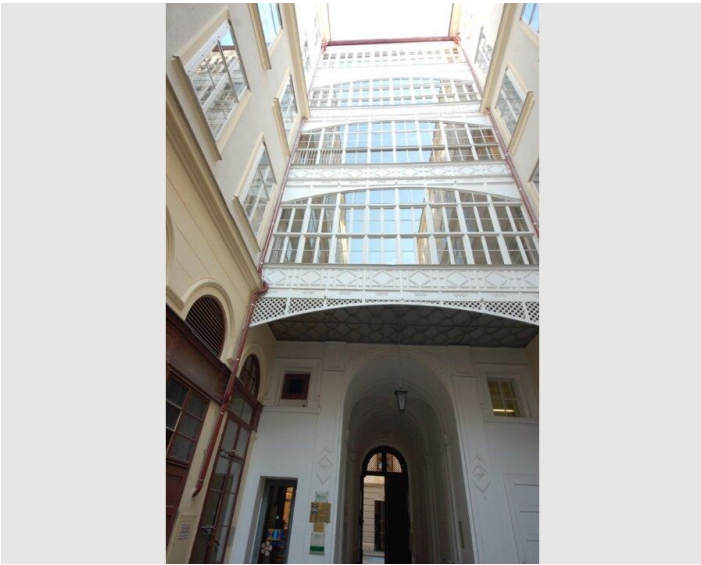
Informationen

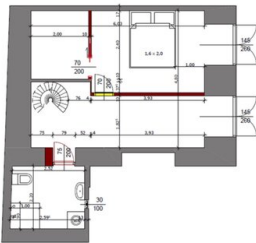
- Für Kinder geeignet
- Schreibtisch/Arbeitsplatz
- Haustiere verboten
- Rauchen verboten
- Privater Eingang
- Fahrradraum kostenlos

Bildergalerie

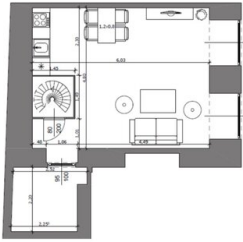






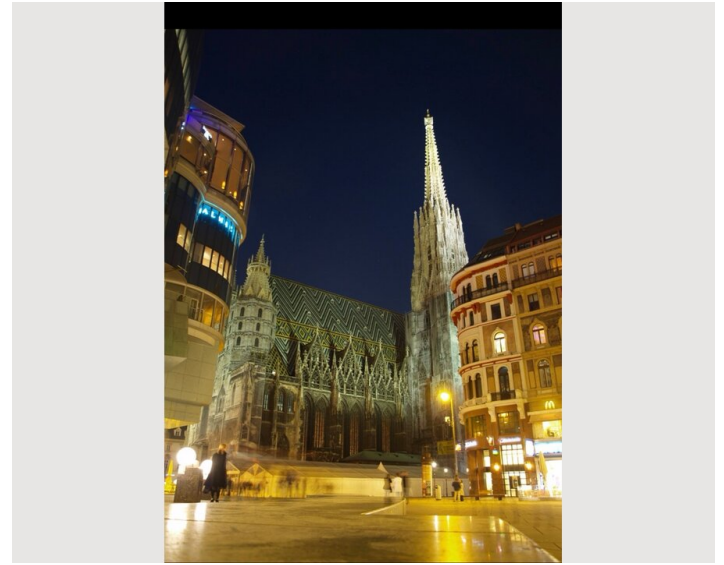


untere Wohnebene



obere Wohnebene

-
-
-
-



Lage

