



2 ZIMMER WOHNUNG, 1050 WIEN


Wunderschöne, top ausgestattete Wohnung mit kleinem Balkon, zentral und ruhig

Objektnummer: DDJN1

[Online ansehen und mieten](#)

Die Wohnung liegt in zentraler Lage im 5. Wiener Gemeindebezirk in einer ruhigen Seitenstraße. Vollmöbliert, top ausgestattet, sehr zentral gelegen, 2- Zimmer Wohnung mit kleinem Balkon. Supermarkt und viele Lokale sind zu Fuß leicht zu erreichen.

Zeitraum	07.04. - 07.05.2026
Personenanzahl	2
Gesamtbetrag inkl. Ust.	€ 2.172,42
Kaution	€ 1.700,00

 **Wohnfläche**
43m²

 **Maximalbelegung**
2 Personen

 **Gesamte Unterkunft** 
1 Privates Badezimmer 1 getrenntes Schlafzimmer

 **4. Stockwerk**
Lift vorhanden

 **Check-in**
14:00 - 19:00 Uhr

 **Check-out**
09:00 - 12:00 Uhr

Schlafmöglichkeiten

Schlafzimmer



1x Doppelbett (1,80 m x 2 m)

Beschreibung zur Unterkunft

Die Wohnung liegt in zentraler Lage im 5. Wiener Gemeindebezirk in einer ruhigen Seitenstraße und befindet sich im 4. Stock (mit Lift). Die Wohnung, die unlängst generalsaniert wurde, besteht aus einem Vorraum mit geräumigem Kleiderkasten, einem Schlafzimmer (ruhig, hofseitig), extra WC, Bad mit begehbare Dusche sowie einer komfortablen und gut ausgestatteten Wohnküche mit Bar, Sitzplatz sowie gemütlicher Couch und Schreibtisch. Die Wohnung ist sehr hell, mit hohen Decken, alle Fenster gehen in einen Hof, von der großzügig gestalteten Wohnküche gelangen Sie auf den kleinen Balkon mit Sicht auf einen weitläufigen, begrünten Hof.

Zu Fuß zu erreichen sind mehrere große Supermärkte (Eurospar, Billa,...), kleine internationale Läden, Trafik, Apotheke, Postamt. Es sind viele gute Lokale im 5. Bezirk, der bekannte Naschmarkt und die Innenstadt (City) von Wien sind mit öffentlichen Verkehrsmitteln oder auch fußläufig gut zu erreichen - eine gute Übersicht mit Restaurants und öffentlichen Verkehrsmittel liegt in der Wohnung auf. Parkplätze in Wien sind kostenpflichtig, es gibt jedoch ein sehr gut ausgebautes Fahrradnetz in Wien! Die Wohnung ist liebevoll und gemütlich ausgestattet; Kaffee, Tee, Toilettenpapier, Shampoo, Seife und Willkommens-Prosecco warten beim Einzug auf Sie!

Ausstattung & Merkmale



Grundausstattung

- Balkon
- Internet/Wlan
- Private Waschmaschine
- Handtücher
- Staubsauger
- Reinigungsutensilien
- Gartenmitbenutzung
- TV
- Bettwäsche
- private Toilette
- Bügeleisen & Bügelbrett
- Haartrockner



Erstversorgung

- Toilettenpapier
- Seife
- Shampoo



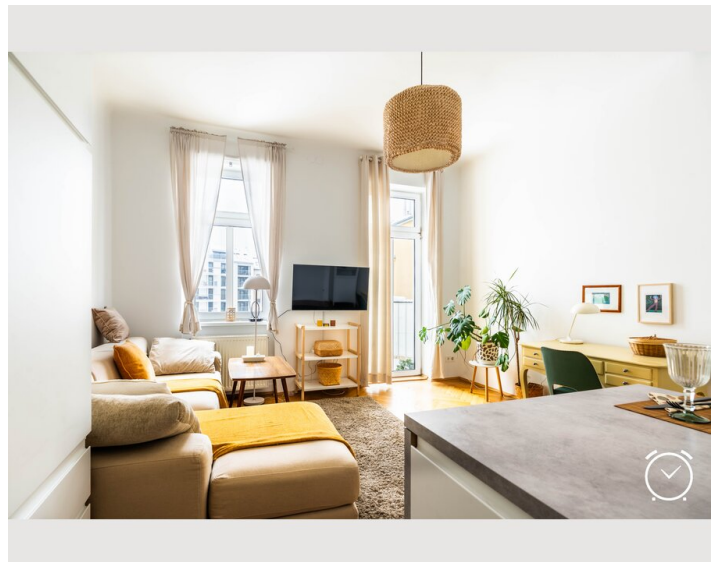
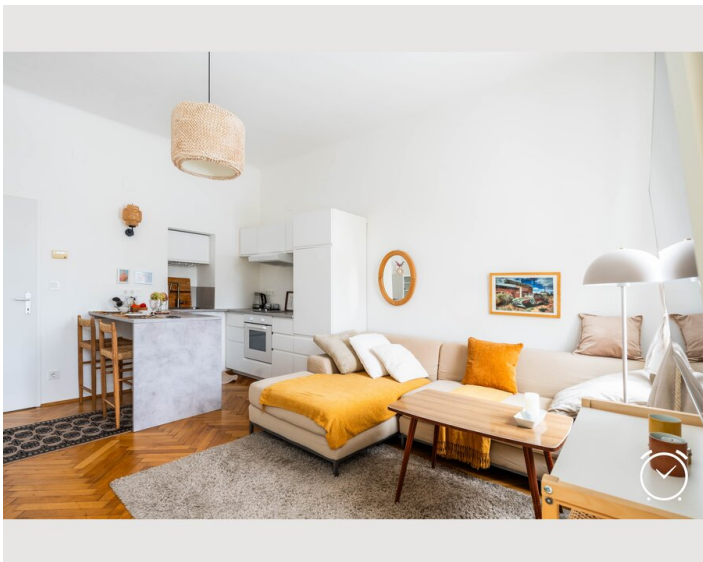
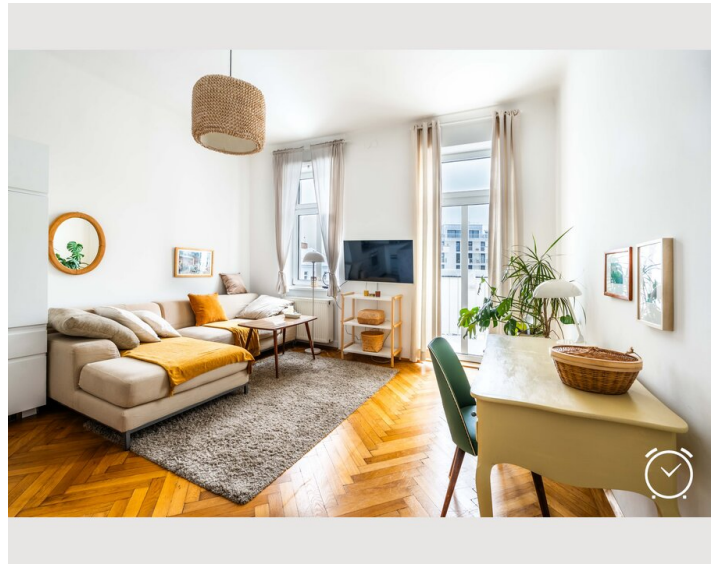
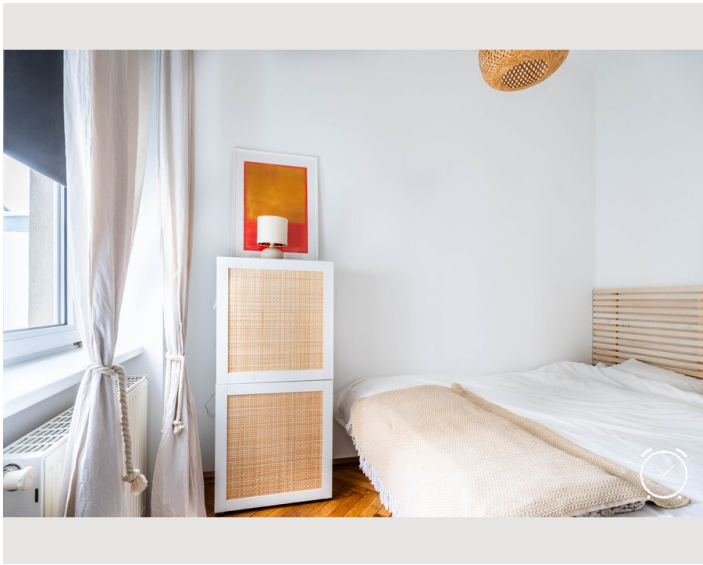
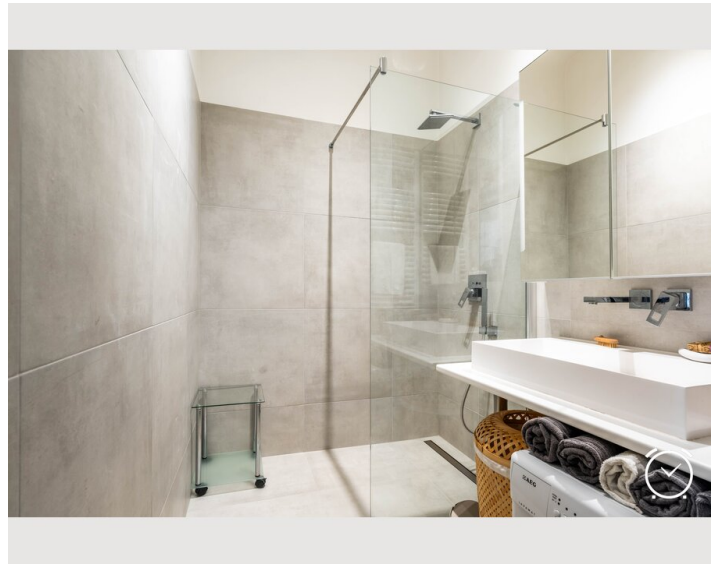
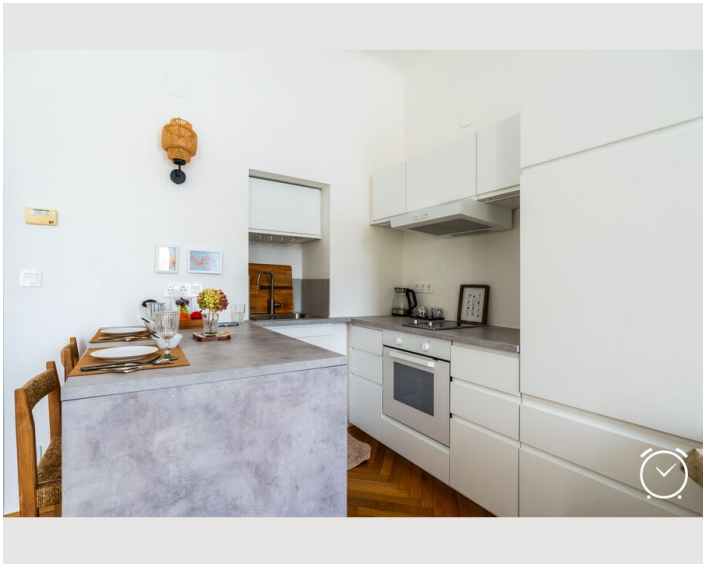
Küche

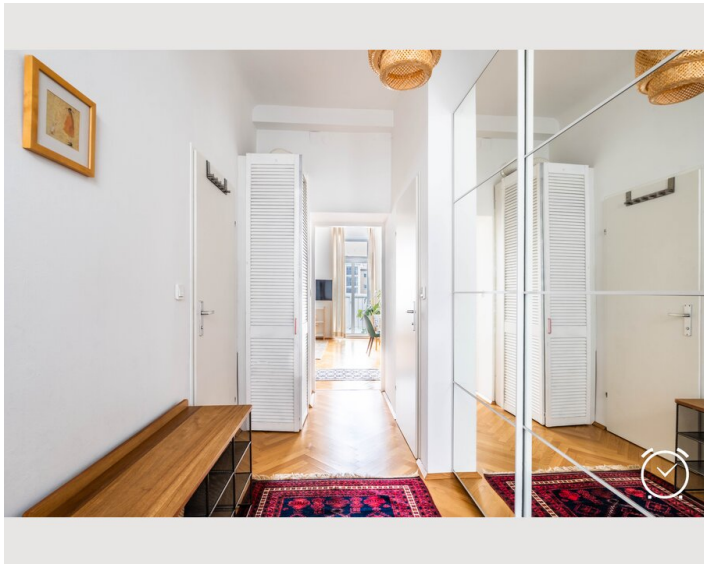
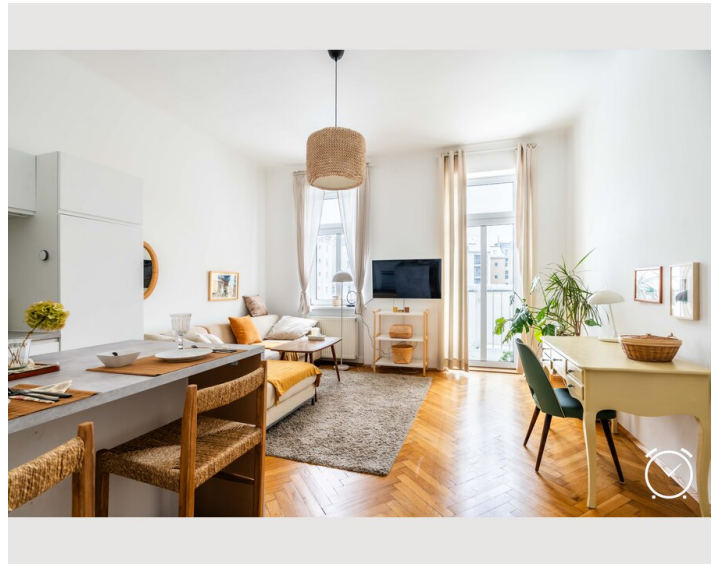
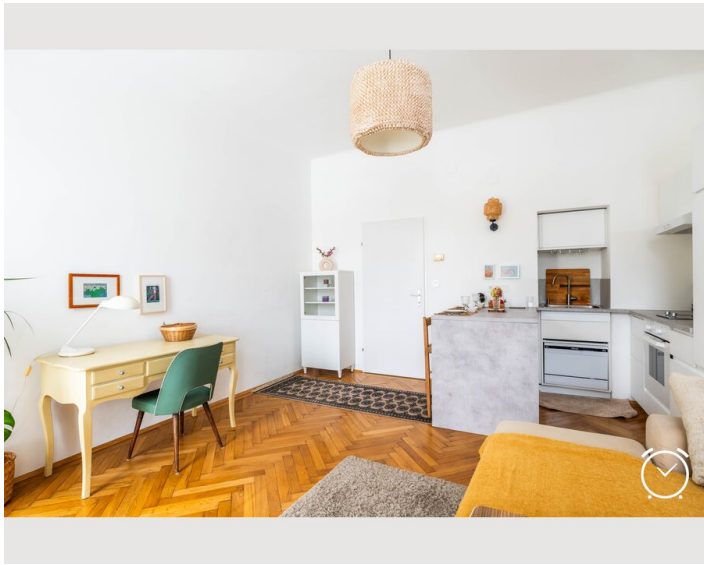
- Eigene Küche
- Gläser/Geschirr
- Geschirrspüler
- Kochutensilien
- Espressomaschine

Informationen

- Für Kinder ungeeignet
- Kurzparkzone kostenpflichtig
- Privater Eingang
- Regelmäßige Reinigung kostenpflichtig
- Rauchen verboten
- Schreibtisch/Arbeitsplatz
- Haustiere auf Anfrage

Bildergalerie










Video

Zum Video



Infrastruktur

-  Bahnhof Matzleinsdorfer Platz, 5 Minuten Fußweg, Hauptbahnhof Wien, 11 Minuten mit Straßenbahn, Flughafen Wien Schwechat, 35 Minuten mit Schnellbahn
-  23 Minuten mit dem Auto, 35 Minuten mit Schnellbahn
-  2 Minuten, Buslinie 12 A
-  Karlsplatz, 15 Minuten mit Bus oder Straßenbahn, 10 Minuten mit dem Fahrrad, ca. 2 km, 30 Minuten zu Fuß,
-  3 Minuten zu Fuß, 200 m

Zentral gelegen, verkehrsgünstig. Mehrere Supermärkte, Apotheke, Trafik und Postamt. Wohnung ist sehr gut erreichbar mit: Schnellbahn Matzleinsdorfer Platz, U 4 Pilgramgasse, Straßenbahn 1 und 6, Bus 14 A, 12 A Zentrum zu Fuß in ca. 30 Minuten zu erreichen oder in ca. 15 Minuten mit öffentlichen Verkehrsmitteln (z.B. Straßenbahnlinie 1)

„Schlossquadrat“ mit vielen Lokal in 15 Minuten zu Fuß

Der bekannte Wiener „Naschmarkt“ mit Lokalen und vielen Einkaufsmöglichkeiten 15 Minuten mit Straßenbahnlinie 1

Matzleinsdorfer Platz: 5 Minuten zu Fuß, Hauptbahnhof mit Zug zum Flughafen und internationalen Zügen:11 Minuten (z.B. Straßenbahnlinie 18)

Flughafen Wien ca. 35 Minuten (mit Schnellbahn)

Erholungsgebiet Donauinsel ca. 30 Minuten (mit U-Bahnlinie U1)

In der Näher sind Fitness-Studios wie Fitinn und John Harris Fitness

Lage

