



STUDIO APARTMENT, 1020 WIEN

Gemütliches Studio Apartment neben Prater

Objektnummer: WEOH1

[Online ansehen und mieten](#)

Gemütliches Studio Apartment in zentraler Lage mit bis zu 4 Schlafplätzen und 1 Babyreisebett. Supermärkte, Öffentliche Verkehrsmittel sowie Parks und Geschäfte in unmittelbarer Nähe.

Zeitraum	07.04. - 07.05.2026
Personenanzahl	2
Gesamtbetrag inkl. Ust.	€ 2.645,75
Kaution	€ 2.000,00



Wohnfläche

45m²



Maximalbelegung

4 Personen



Gesamte Unterkunft [?]

1 Privates Badezimmer 1 getrenntes Schlafzimmer 1 Wohn-Schlafzimmer



Erdgeschoss

Lift vorhanden



Check-in

15:00 - 23:59 Uhr



Check-out

00:00 - 11:00 Uhr

Schlafmöglichkeiten

Schlafzimmer



1x Doppelbett (1,40 m x 2 m)



1x Einzelbett



1x Sofabett (2 Personen)

Wohnen & Schlafen



1x Einzelbett

Beschreibung zur Unterkunft

Mit viel Liebe zum Detail wurde dieses Studio Apartment in zentraler Lage für Sie vorbereitet. Wenn man auf Zeit im Ausland arbeitet soll man sich hier wohl und geborgen finden, und alles in unmittelbarer Nähe vorfinden.

Ausstattung & Merkmale



Grundausstattung

- Terrasse
- Internet/Wlan
- Private Waschmaschine
- Bettwäsche
- private Toilette
- Staubsauger
- Reinigungsutensilien
- Gartenmitbenutzung
- TV
- Privater Trockner
- Handtücher
- Klimaanlage
- Bügeleisen & Bügelbrett
- Haartrockner



Erstversorgung

- Toilettenpapier
- Seife
- Shampoo
- Nespressokapseln



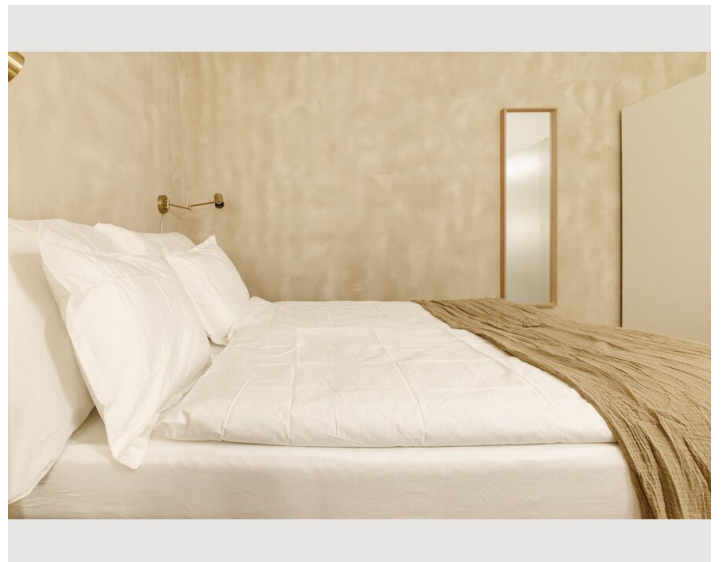
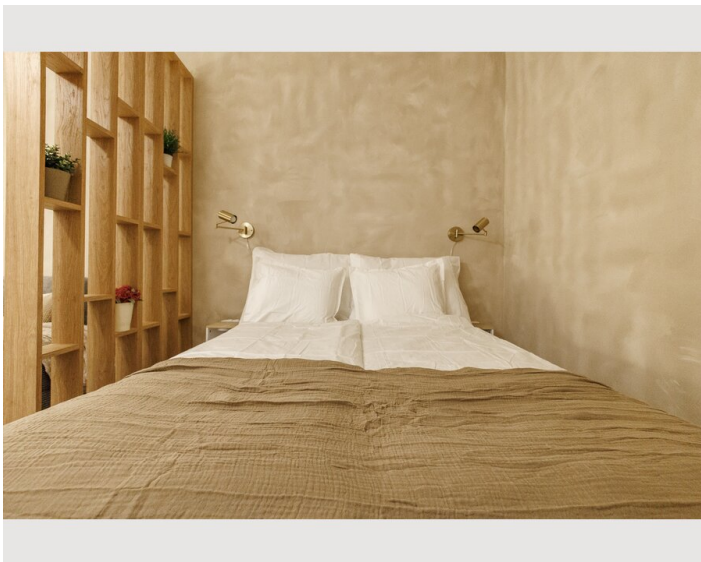
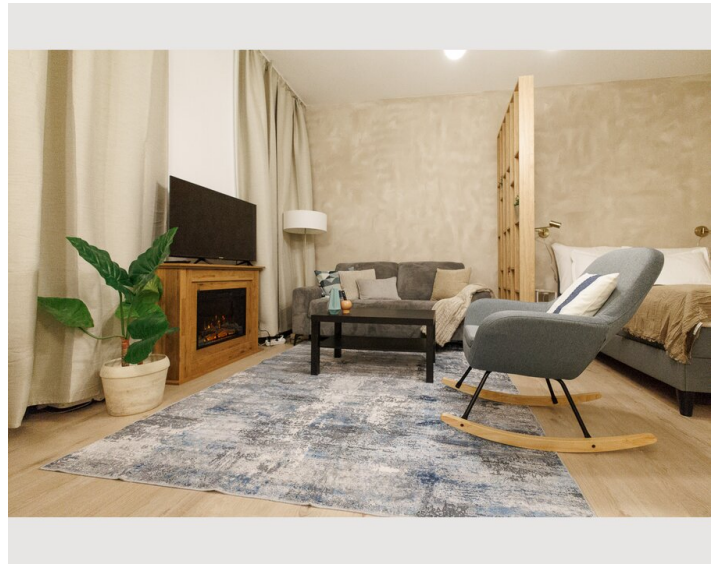
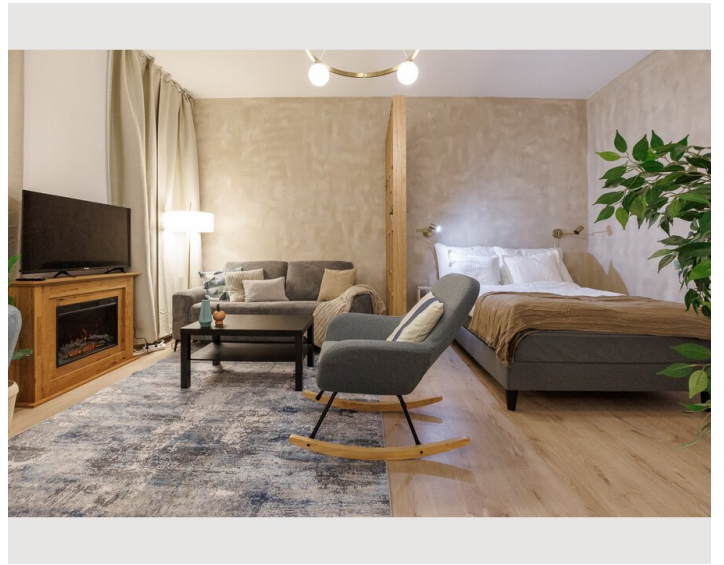
Küche

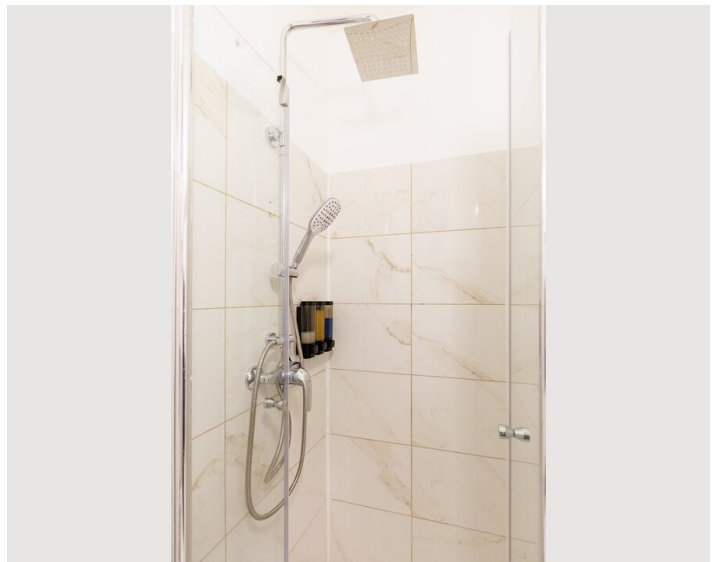
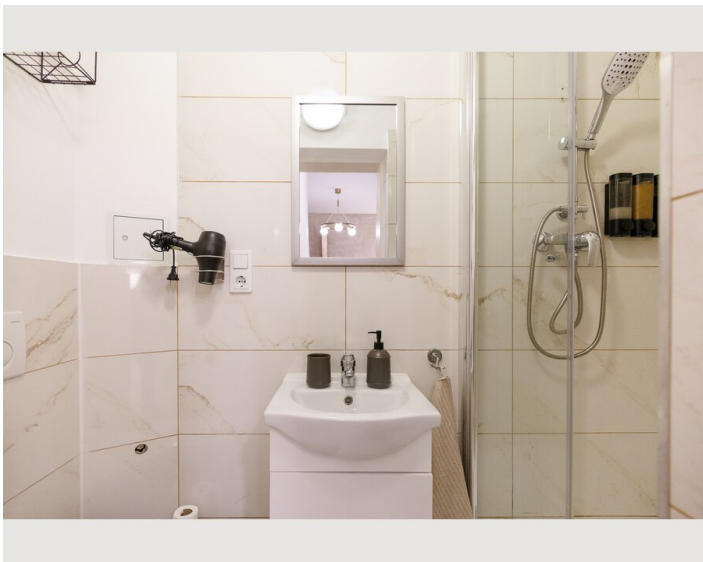
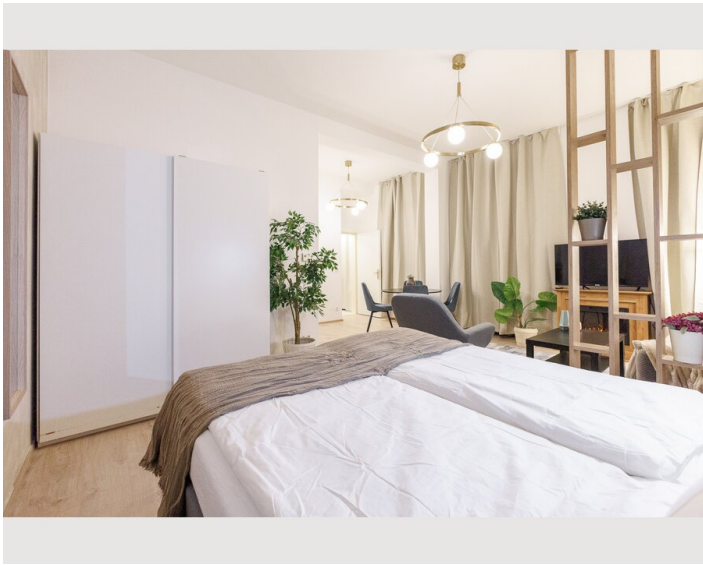
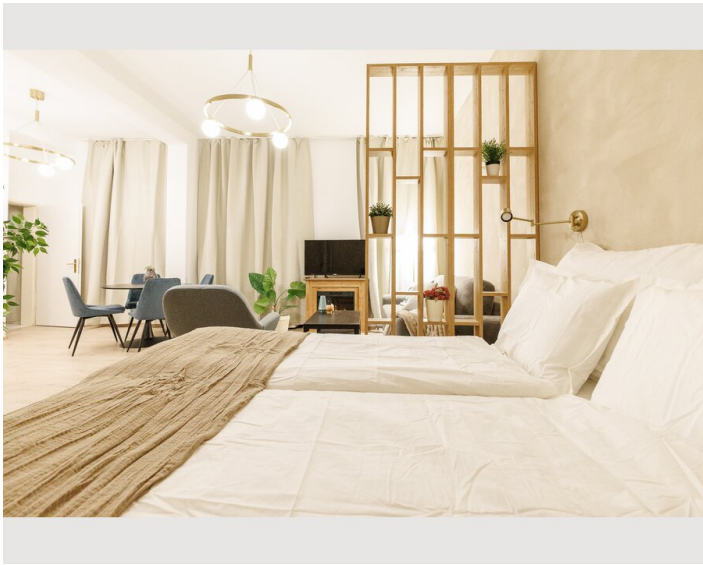
- Eigene Küche
- Gläser/Geschirr
- Mikrowelle
- Kochutensilien
- Espressomaschine

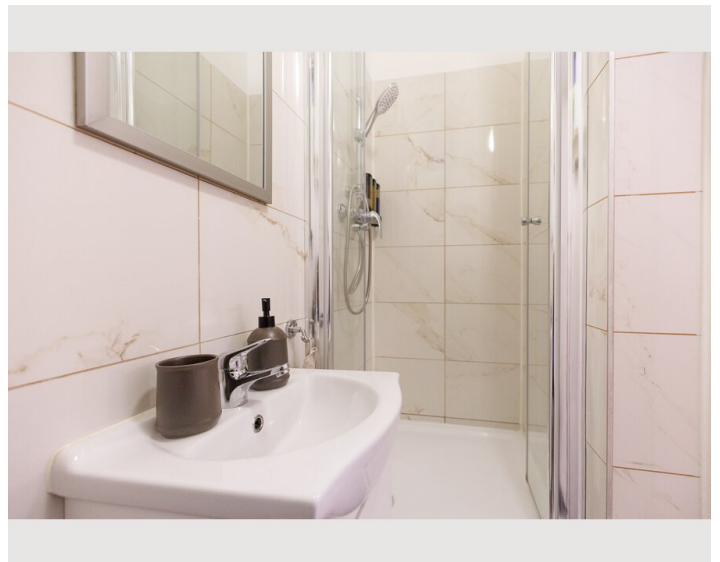
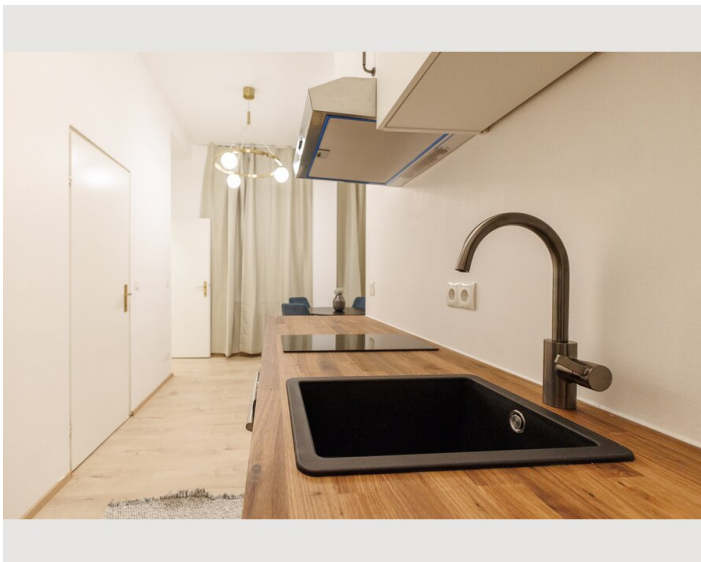
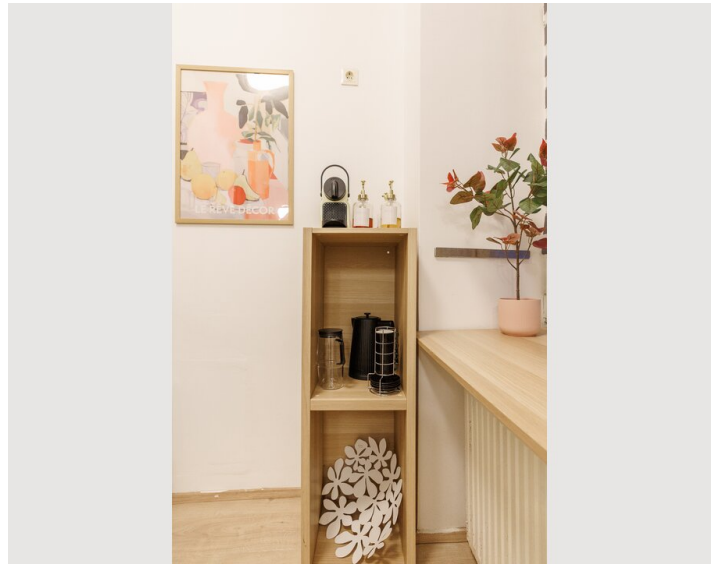
Informationen

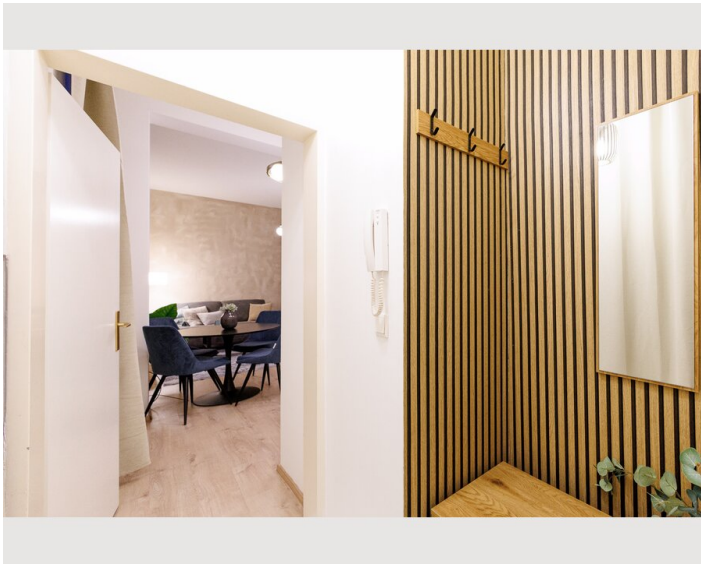
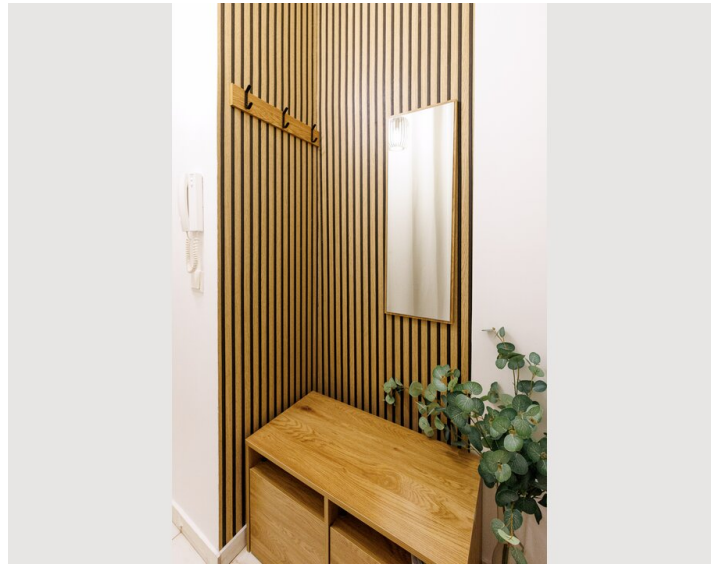
- Für Kinder geeignet
- Kurzparkzone kostenpflichtig
- Privater Eingang
- Regelmäßige Reinigung kostenpflichtig
- Rauchen verboten
- Schreibtisch/Arbeitsplatz
- Haustiere verboten
- Fahrradraum kostenlos

Bildergalerie









Infrastruktur

 Prater

 Schwedenplatz

U-Bahn / S-Bahn / Busse / Tram sowie Supermärkte und Geschäfte in unmittelbarer Nähe

Lage

