



2 ZIMMER WOHNUNG, 5020 SALZBURG

Geräumige Zwei-Zimmer-Wohnung nahe Universität (Nawi)

Objektnummer: GAMM2

[Online ansehen und mieten](#)

Geräumige, zentral gelegene 2-Zimmerwohnung in Salzburg-Herrnau zu vermieten. Ihr neues Zuhause auf Zeit!

Zeitraum	06.04. - 06.05.2026
Personenanzahl	2
Gesamtbetrag inkl. Ust.	€ 1.673,44
Kaution	€ 1.300,00



Wohnfläche

60m²



Maximalbelegung

2 Personen



Gesamte Unterkunft [?]

1 Privates Badezimmer 1 getrenntes Schlafzimmer 1 Wohn-Schlafzimmer



4. Stockwerk

Lift vorhanden



Check-in

14:00 - 20:00 Uhr



Check-out

09:00 - 11:30 Uhr

Schlafmöglichkeiten

Schlafzimmer



1x Doppelbett (1,80 m x 2 m)

Wohnen & Schlafen



1x Sofabett (1 Person)

Beschreibung zur Unterkunft

Die Wohnung wurde 2012 kompl. neu adaptiert und umfasst ein großes Wohnzimmer mit Eßplatz und Balkon, getrennte Küche mit Durchreiche, Bad (Dusche), extra WC,(beides neu verfließt u. neue Sanitärausstattung), Schlafzimmer und geräumiges Vorzimmer. Die Ausrichtung der sonnigen Wohnung ist Ost/Süd/Westseitig , im 4 Liftstock. Komplett ausgestattet incl. Breitbandinternet und Kabel-TV.

Ausstattung & Merkmale



Grundausstattung

- Balkon
- TV
- Gemeinschaftswaschmaschine
- Bettwäsche
- private Toilette
- Staubsauger
- Reinigungsutensilien
- Internet/Wlan
- Private Waschmaschine
- Gemeinschaftstrockner
- Handtücher
- Privater Parkplatz
- Bügeleisen & Bügelbrett
- Haartrockner



Küche

- Eigene Küche
- Espressomaschine
- Gläser/Geschirr
- Mikrowelle

Informationen

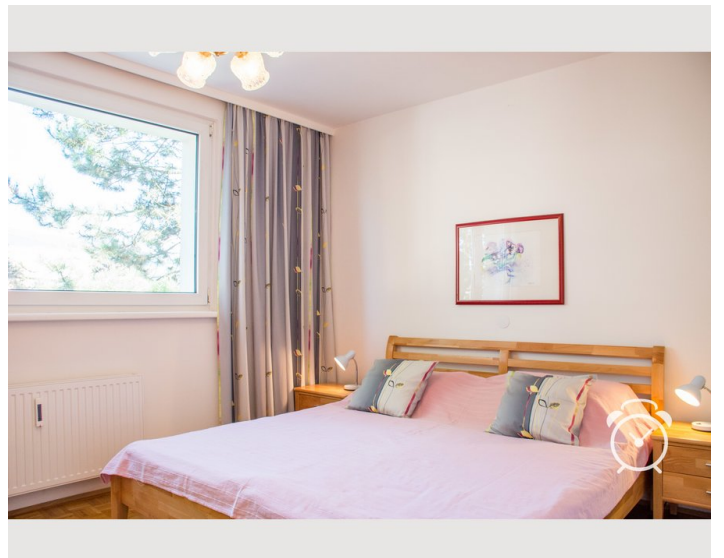
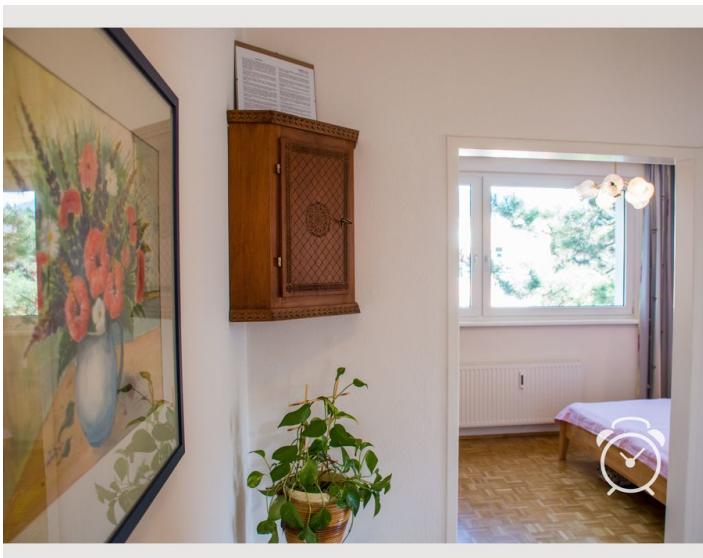
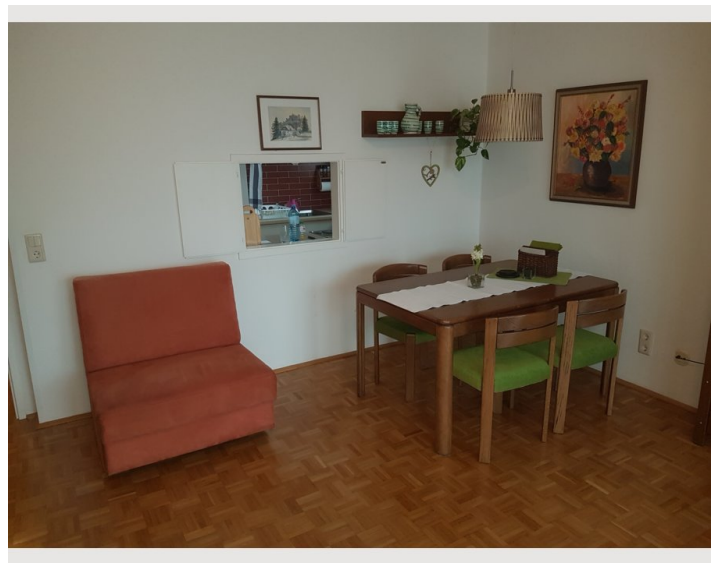
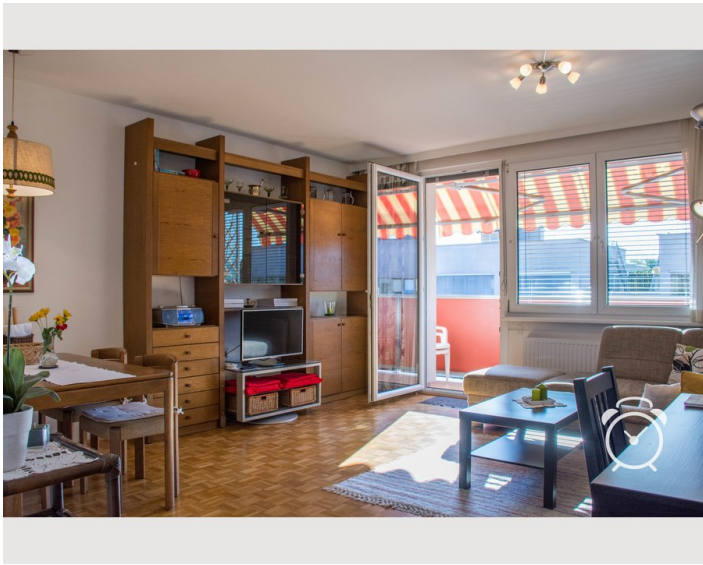
- Für Kinder ungeeignet
- Kurzparkzone kostenlos
- Fahrradraum kostenlos
- Rauchen verboten
- Haustiere verboten

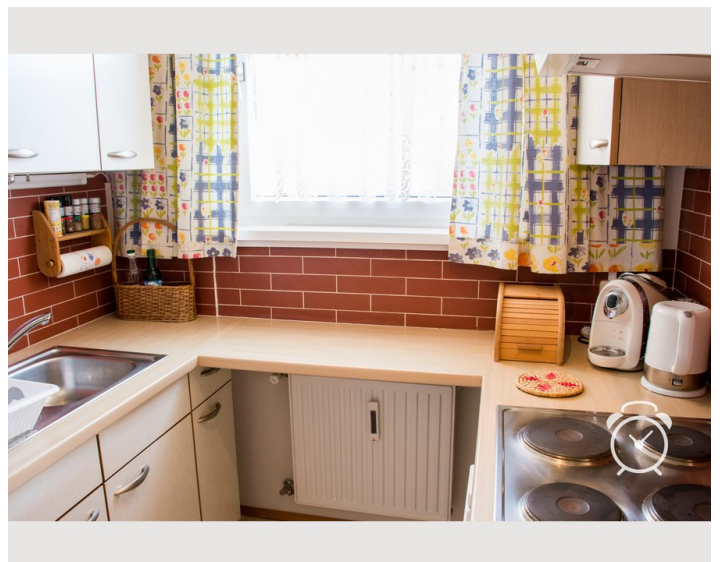
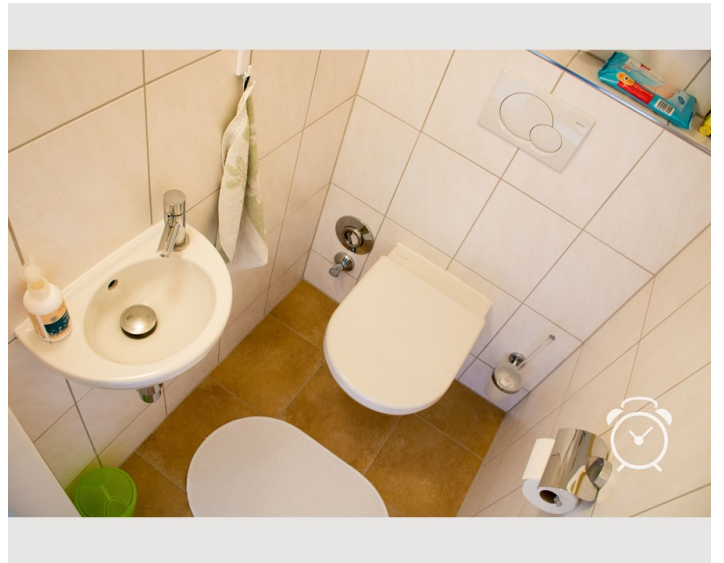
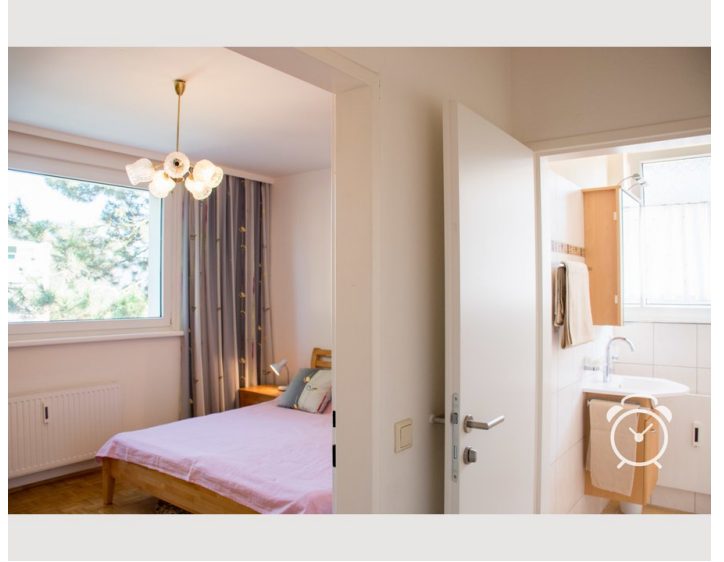
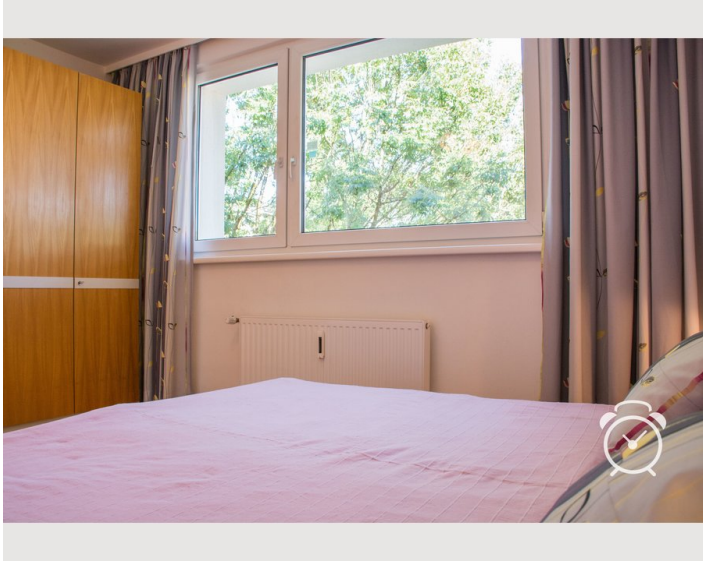
Zusatzleistungen

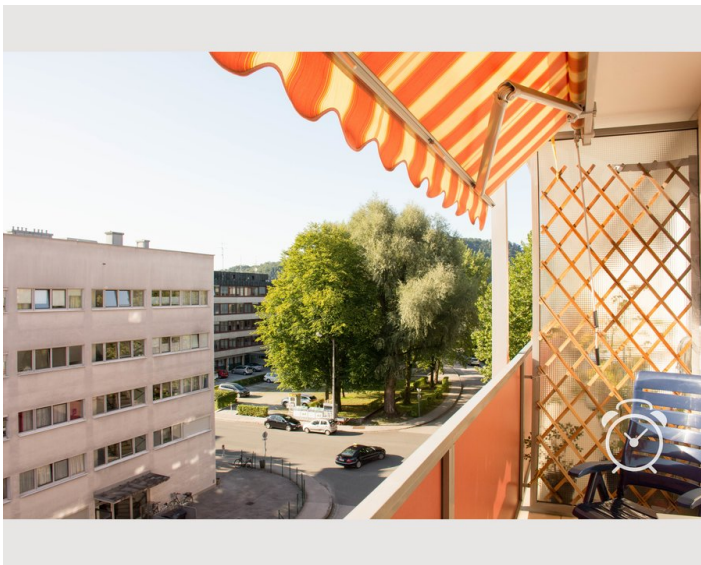
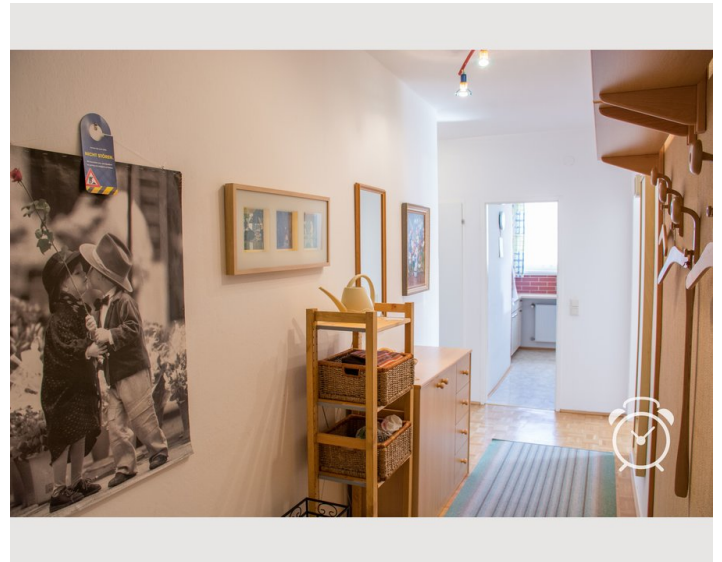
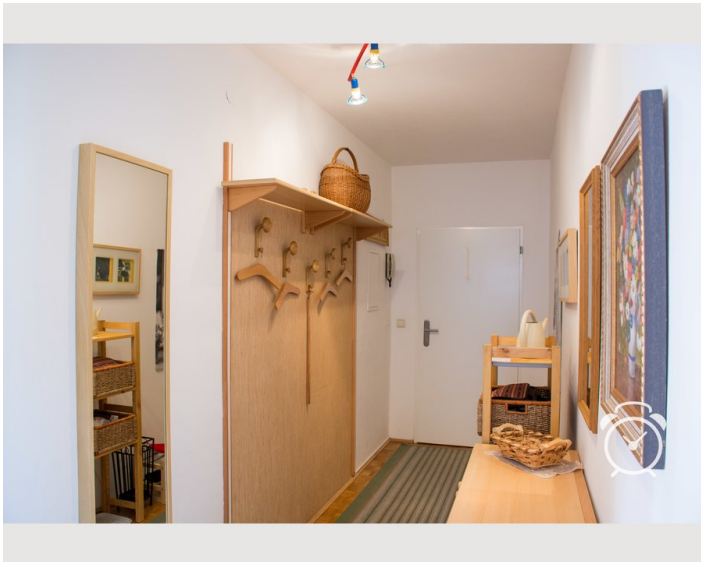
- regelmäßige Reinigung

Alle Preisangaben Brutto pro Monat - Abrechnung erfolgt direkt mit dem Vermieter.


Bildergalerie









Infrastruktur

 2 Minuten zu Fuß

 15 Minuten mit dem Bus

 10 Minuten mit dem Bus oder mit dem Fahrrad

 30 Minuten mit dem Bus

 in Gehdistanz

Besonders günstig gelegen: 3 Buslinien, davon führen 2 direkt ins Zentrum mit kurzen Intervallen, sämtliche Nahversorger (Bäcker, Spar, Billa, Apotheke, Banken, Lokale) in der Nähe. Der nahe gelegene Radweg an der Salzach bzw. über das Naturschutzgebiet Freisaal führt in nur 10 min ins Zentrum/Festspielbezirk. Die NAWI erreicht man in 2 bis 3 Gehminuten.

Lage

