



2 ZIMMER WOHNUNG, 9520 SATTENDORF

Apartment Karasek Deluxe 4

Objektnummer: FERV3

[Online ansehen und mieten](#)

Wir laden Sie an das Ufer des wunderschönen Ossiacher Sees, am Fuße des Skiberger Gerlitzens, in unsere Apartment mit atemraubendem Seeblick. Die Neubauwohnung überzeugt moderner Ausstattung und Komfort.

Zeitraum	18.04. - 18.05.2026
Personenanzahl	2
Gesamtbetrag inkl. Ust.	€ 2.302,86
Kaution	€ 1.800,00



Wohnfläche

58m²



Maximalbelegung

4 Personen



Gesamte Unterkunft [?]

1 Privates Badezimmer 1 getrenntes Schlafzimmer 1 Wohn-Schlafzimmer



Erdgeschoss

Lift vorhanden



Check-in

14:00 - 18:00 Uhr



Check-out

07:00 - 10:00 Uhr

Schlafmöglichkeiten

Schlafzimmer



1x Doppelbett (1,80 m x 2 m)



1x Kinder/Babybett

Wohnen & Schlafen



1x Sofabett (2 Personen)

Beschreibung zur Unterkunft

Unser Apartment überzeugt mit traumhaftem Ausblick. Die Aufteilung mit einem Schlafzimmer sowie offenem Wohn-Essraum sorgt für ein modernes Ambiente. Voll ausgestattet mit Flachbild TV, High Speed Internet, Waschmaschine,... bietet die Wohnung mit einem Schlafzimmer und einem Schlafsofa im Wohnraum max. 2 Erwachsenen und 2 Kindern ausreichend Platz. Die Terrasse mit Essplatz und Relaxbereich offenbaren einen traumhaften Seeblick. Die Küchenausstattung umfasst eine Filterkaffee- sowie Kapselkaffeemaschine, Wasserkocher, Milchschaumer sowie Grundgewürze, Essig & Öl, Kaffee, Kapseln und Tee, etc. Das Küchenequipment ist üppig ausgestattet mit ausreichend Geschirr sowie Kochutensilien. Ebenso stehen Handtücher, Geschirrtücher und Bettwäsche sowie Bügelbrett und Bügeleisen zur Verfügung. Für Kinder stehen ein Gitterbett, Rausfallschutz, Spielzeug und Bücher sowie ein Hochstuhl und Kindergeschirr bereit. Fühlen Sie sich wie zuhause!

Das Apartment befindet sich rund 1 km von der Talstation Kanzelbahn Gerlitzten. Ebenso erreicht man zu Fuß binnen weniger Minuten zwei verschiedene Strandbäder. Ein kostenloser Tiefgaragenplatz gehört zu dem Apartment (auch für größere Autos), zusätzlich sind 2 größere, kostenlose Parkplätze in unmittelbarer Nähe. Der Bahnhof sowie die Bushaltestelle ist zu Fuß binnen 2-4 Minuten erreichbar. Zum Apartment gehört noch eine Abstellmöglichkeit für Räder sowie Ski.

Ausstattung & Merkmale



Grundausstattung

- Terrasse
- Internet/Wlan
- Private Waschmaschine
- Handtücher
- Garage
- Staubsauger
- Reinigungsutensilien
- Garten
- TV
- Bettwäsche
- private Toilette
- Parken auf der Straße ohne zeitliche Begrenzung kostenlos möglich
- Bügeleisen & Bügelbrett
- Haartrockner



Erstversorgung

- Toilettenpapier
- Nespressokapseln
- Seife



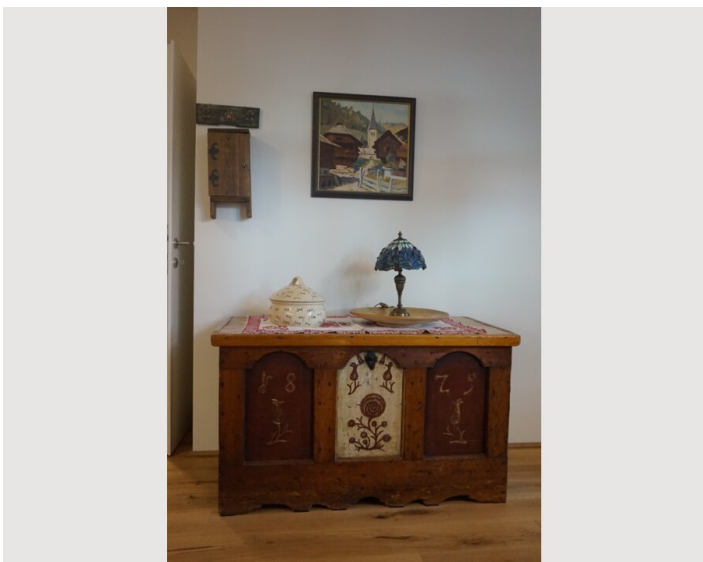
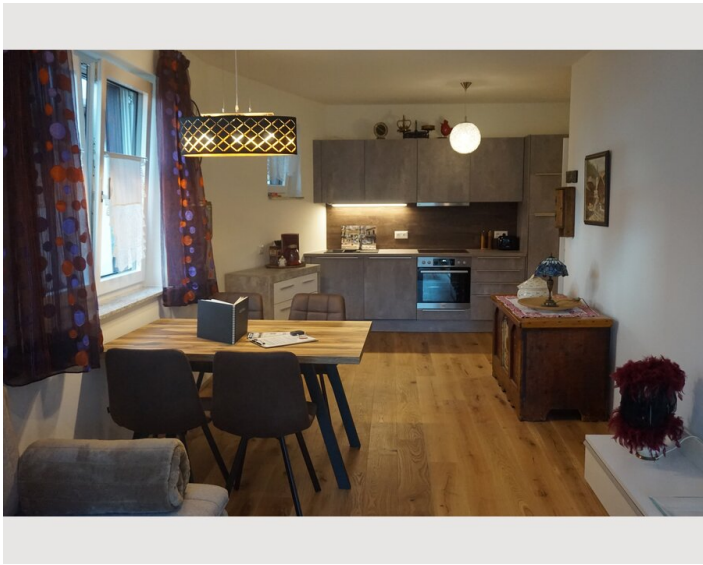
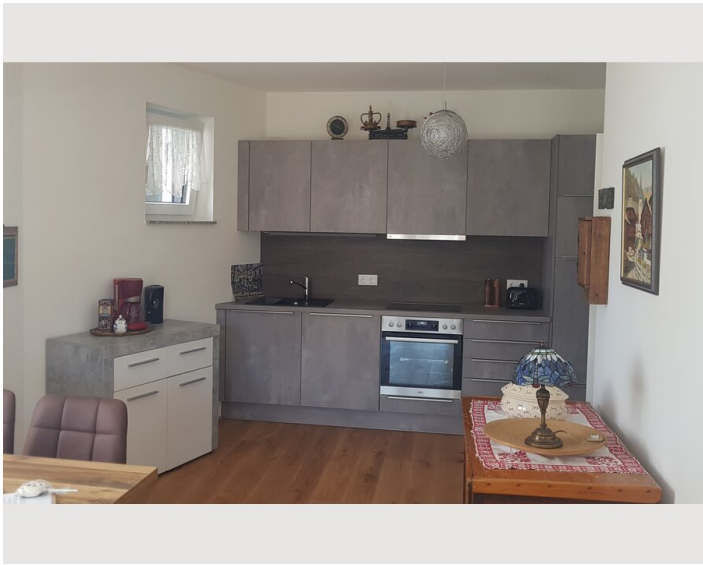
Küche

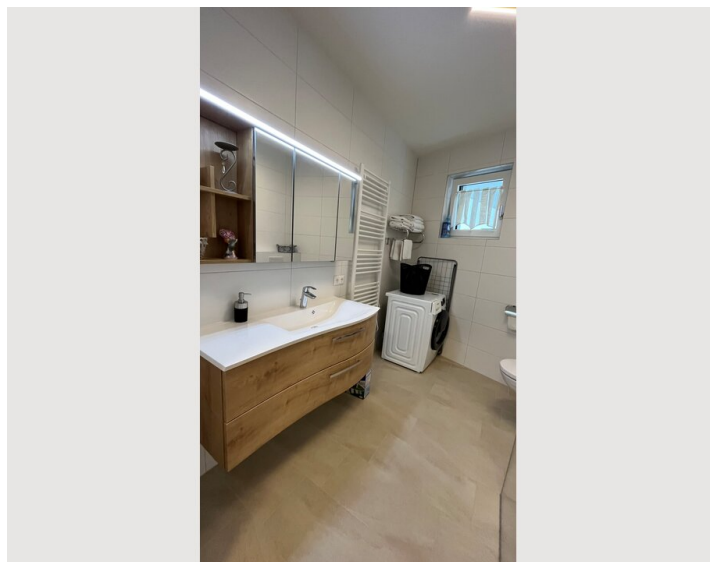
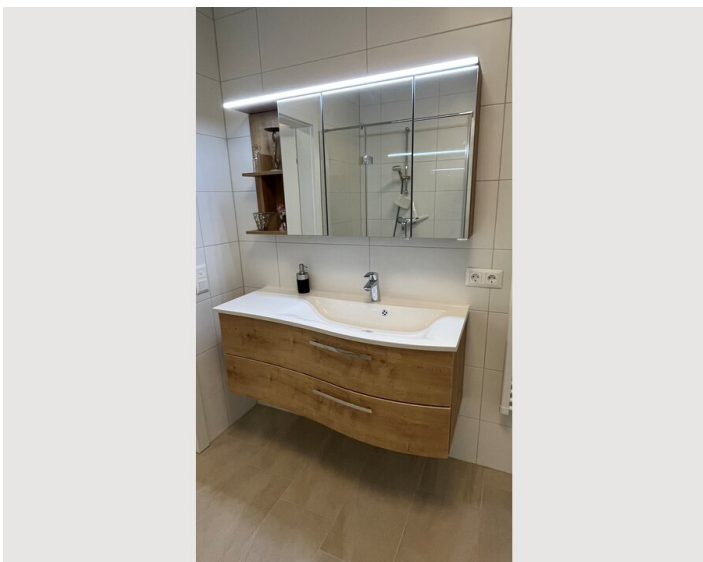
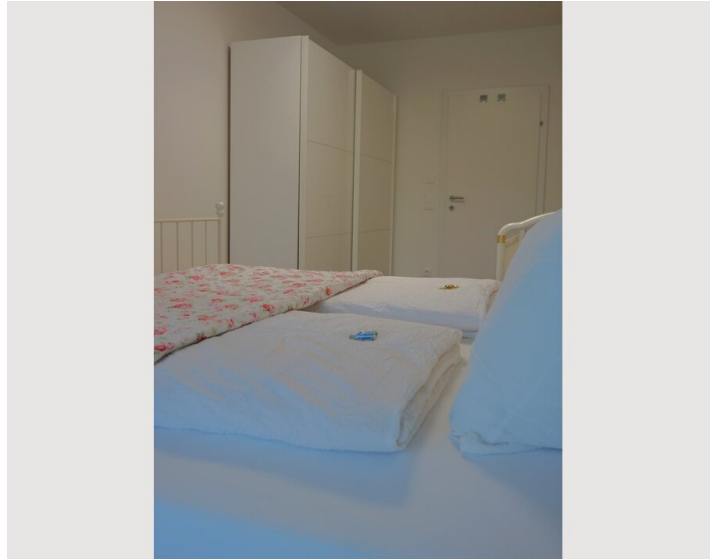
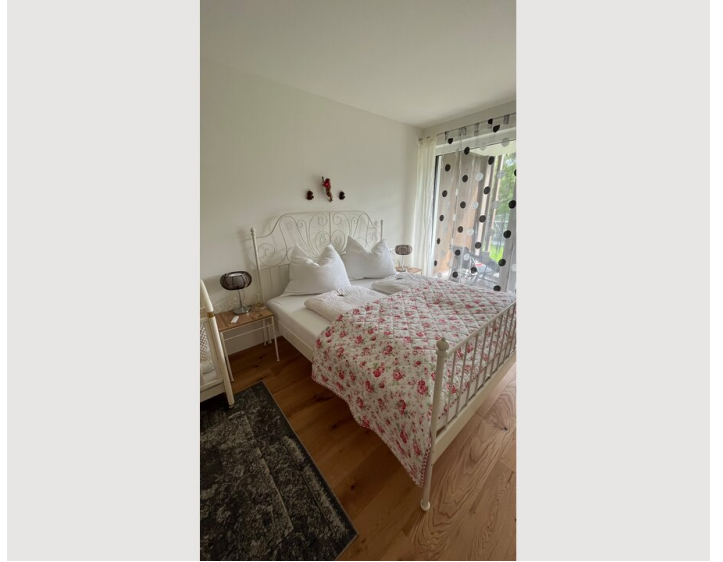
- Eigene Küche
- Gläser/Geschirr
- Geschirrspüler
- Kochutensilien
- Filterkaffee
- Mikrowelle

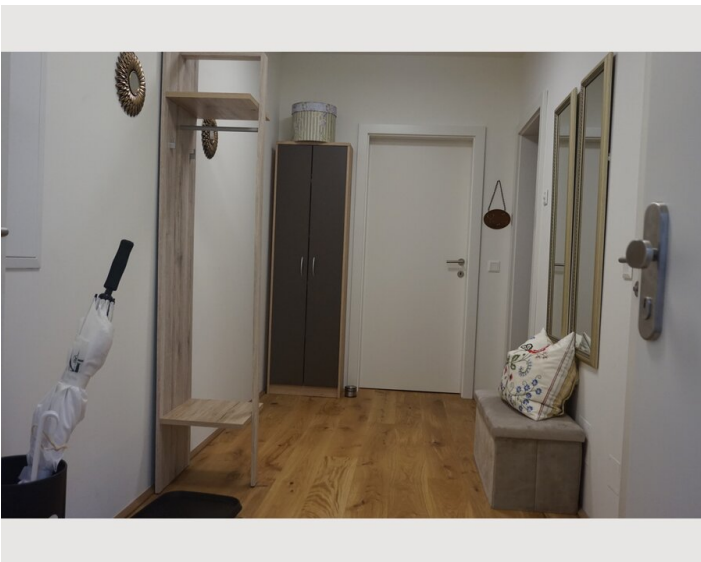
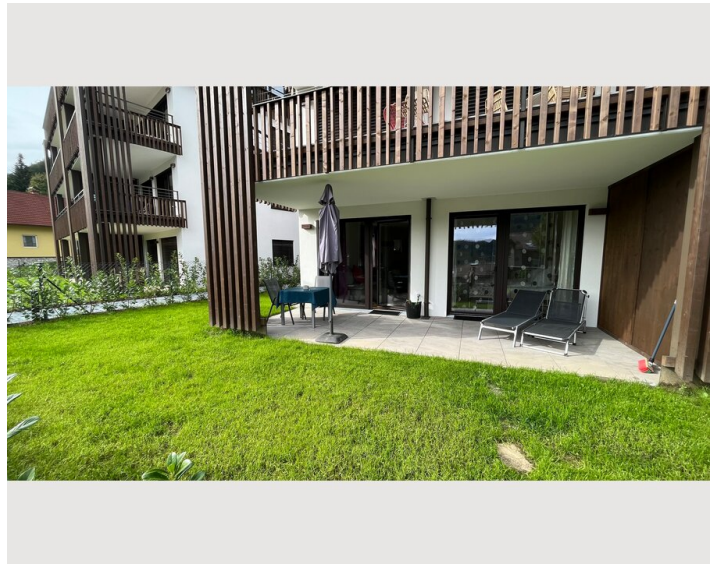
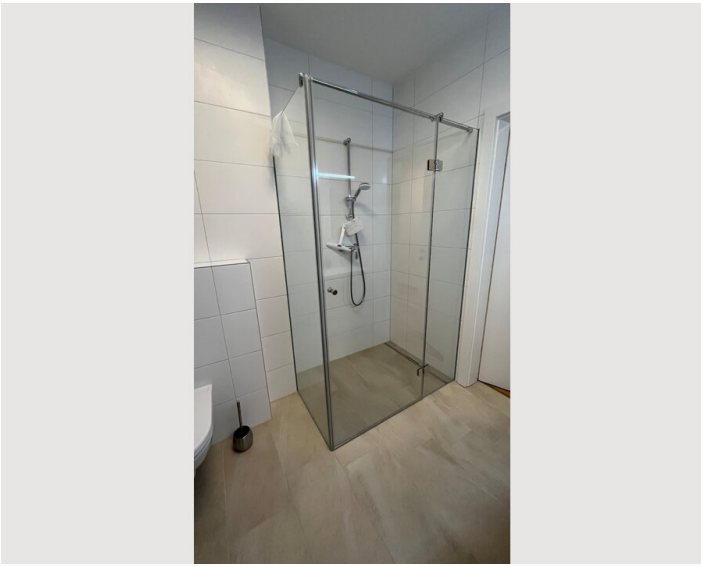
Informationen

- Für Kinder geeignet
- Privater Eingang
- Fahrradraum kostenlos
- Rauchen verboten
- Haustiere verboten

Bildergalerie







Video

Zum Video



Infrastruktur

 50 m

 ca. 5 Minuten mit dem Auto

 3-4 Gehminuten

Öffentliche Verkehrsmittel sind in unmittelbarer Nähe und binnen kurzer Fußdistanz erreichbar. Supermärkte, Apotheke, Drogeriemarkt, etc. sind innerhalb weniger Minuten mit dem Auto erreichbar. Villach ist mittels Schnellbahn oder Auto am leichtesten und schnellsten zu erreichen.

Lage

