

2 ZIMMER WOHNUNG, 1150 WIEN

Ruhige City-Wohnung nahe Schloss Schönbrunn

Objektnummer: GLHQ1

[Online ansehen und mieten](#)

Geschmackvolle Kurzzeitwohnung für Berufstätige: 44 m², durchdachter Grundriss mit zwei Zimmern und Wohnküche. Ruhige Lage im 1. Stock, Nähe Schönbrunn, Gartenmitbenutzung möglich – ein angenehmer Rückzugsort nach einem produktiven Tag.

Zeitraum	24.04. - 24.05.2026
Personenanzahl	2
Gesamtbetrag inkl. Ust.	€ 1.599,32
Kaution	€ 1.200,00



Wohnfläche

48m²



Maximalbelegung

1 Person



Gesamte Unterkunft [?]

1 Privates Badezimmer 2 getrennte Schlafzimmer



1. Stockwerk



Check-in

16:00 - 20:00 Uhr



Check-out

10:00 - 11:00 Uhr

Schlafmöglichkeiten

Schlafzimmer 1



1x Doppelbett (1,80 m x 2 m)

Schlafzimmer 2



1x Sofabett (1 Person)

Beschreibung zur Unterkunft

Diese Unterkunft ist mit viel Liebe neu renoviert, gepflegt, ca. 44 m² große und bietet den idealen Rahmen für Geschäftsreisende, Projektaufenthalte oder Ähnliches.

Sie verfügt über zwei getrennte Zimmer sowie eine voll ausgestattete Wohnküche – perfekt zum Arbeiten und Entspannen.

Die Wohnung liegt im 1. Stock eines Hauses aus den 1970er-Jahren in ruhiger Lage nahe Schloss Schönbrunn und dem Technisches Museum Wien.

Ein besonderes Plus ist die Gartenmitbenutzung, ideal für kurze Pausen im Grünen nach einem Arbeitstag.

Dank der sehr guten öffentlichen Verkehrsanbindung erreichen Sie die Innenstadt von Wien sowie wichtige Geschäftsadressen schnell und unkompliziert.

Ausstattung & Merkmale

Grundausstattung

- Gartenmitbenutzung
- TV
- Bettwäsche
- private Toilette
- Bügeleisen & Bügelbrett
- Haartrockner
- Internet/Wlan
- Private Waschmaschine
- Handtücher
- Staubsauger
- Reinigungsutensilien

Erstversorgung

- Toilettenpapier
- Nespressokapseln
- Seife

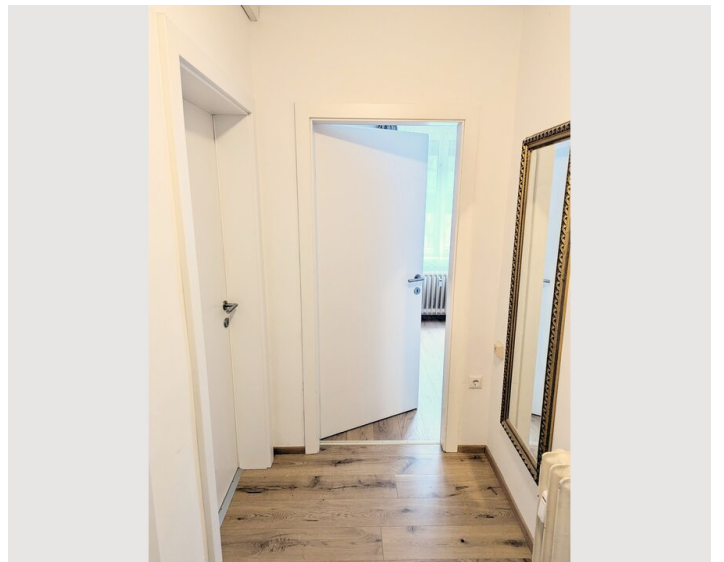
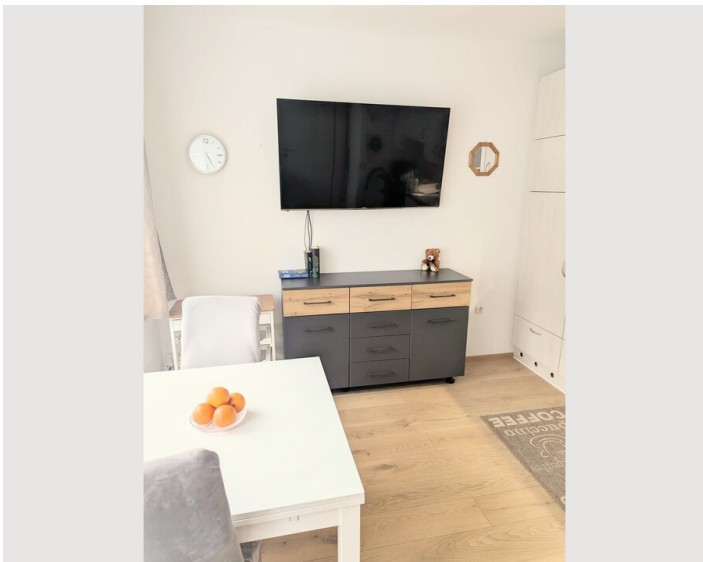
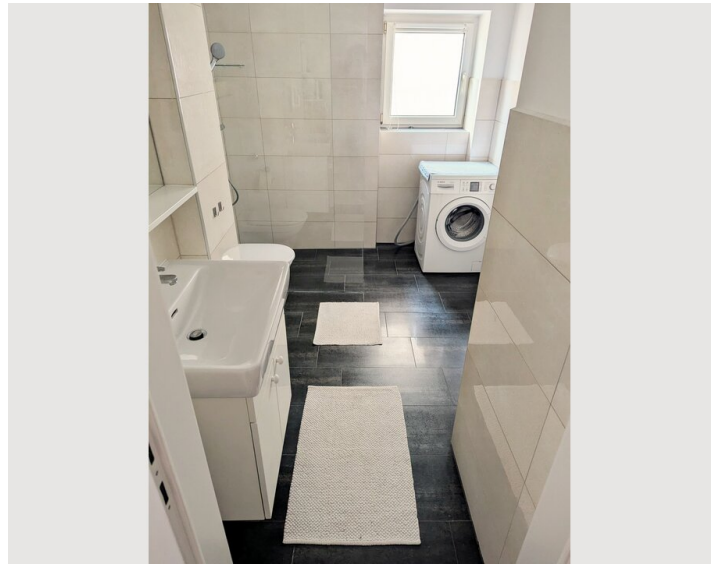
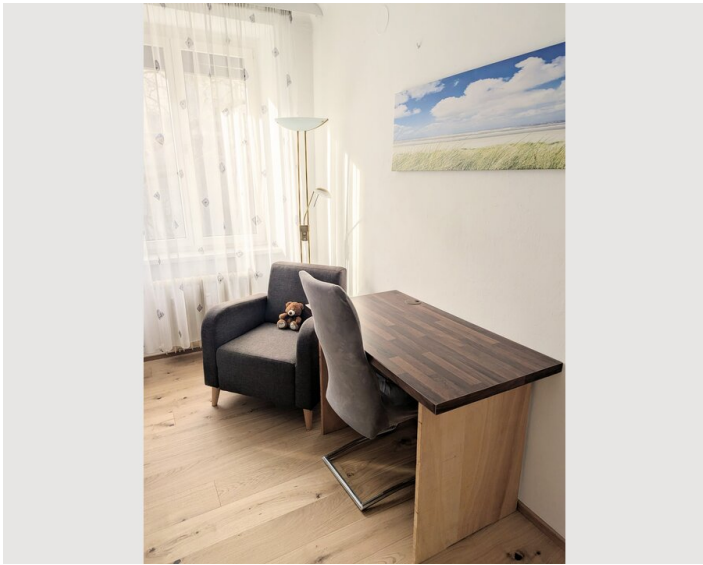
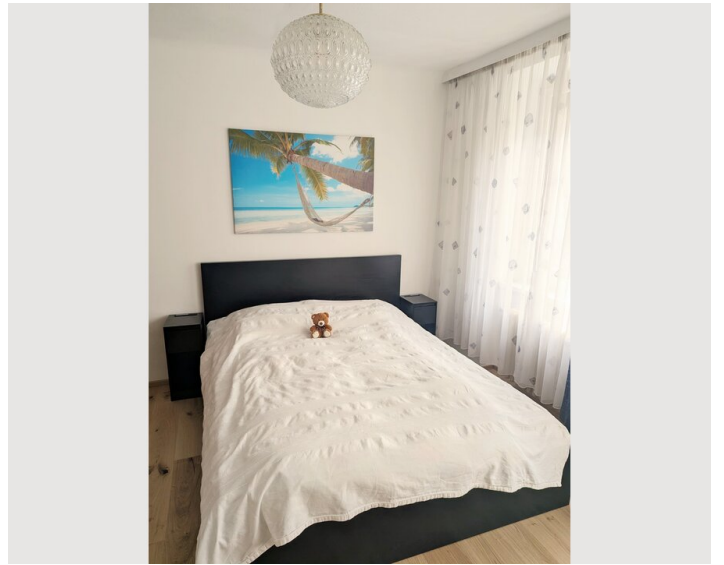
Küche

- Eigene Küche
- Gläser/Geschirr
- Geschirrspüler
- Kochutensilien
- Espressomaschine

Informationen


- Für Kinder geeignet
- Kurzparkzone kostenpflichtig
- Privater Eingang
- Regelmäßige Reinigung kostenpflichtig
- Rauchen verboten
- Schreibtisch/Arbeitsplatz
- Haustiere auf Anfrage
- Fahrradraum kostenlos


Bildergalerie





Infrastruktur

 direkt vor der Unterkunft

 direkt vor der Unterkunft

der nächste Supermarkt befindet sich direkt gegenüber der Unterkunft, ebenso eine Bushaltestelle direkt gegenüber, die nächste Strassenbahn ist 5 Gehminuten entfernt die nächste U Bahnstation 7 min

Lage

