



2 ZIMMER WOHNUNG, 1140 WIEN

Beckmann's Residence

Objektnummer: TLUV1

[Online ansehen und mieten](#)

Ein gemütliches und gut geschnittenes 1-Zimmer-Apartment mit Wohnbereich, separatem Schlafzimmer und einer voll ausgestatteten Küche. Es verfügt über ein geräumiges Badezimmer und bietet den zusätzlichen Komfort einer separaten Toilette.

Zeitraum	17.05. - 17.06.2026
Personenanzahl	2
Gesamtbetrag inkl. Ust.	€ 1.603,88
Kaution	€ 1.300,00



Wohnfläche

50m²



Maximalbelegung

3 Personen



Gesamte Unterkunft [?]

1 Privates Badezimmer 1 getrenntes Schlafzimmer



2. Stockwerk



Check-in

11:00 - 15:00 Uhr



Check-out

08:00 - 10:00 Uhr

Schlafmöglichkeiten

Schlafzimmer



1x Doppelbett (1,40 m x 2 m)

Beschreibung zur Unterkunft

Diese gemütliche und stilvolle 1-Zimmer-Wohnung mit einer Fläche von rund 50 m² verfügt über einen Wohnbereich, ein separates Schlafzimmer, eine voll ausgestattete Küche, ein geräumiges Badezimmer und ein separates WC. Das Nötigste des täglichen Bedarfs ist in unmittelbarer Nähe zu finden, darunter Supermärkte, Drogerien, Bäckereien und Geschäfte. Die Anbindung an den öffentlichen Nahverkehr ist hervorragend – innerhalb von etwa zehn Minuten erreichen Sie entweder die historische Innenstadt am Stephansplatz oder das beeindruckende Schloss Schönbrunn.

Ausstattung & Merkmale



Grundausrüstung

- Internet/Wlan
- Bettwäsche
- private Toilette
- Bügeleisen & Bügelbrett
- Haartrockner
- Private Waschmaschine
- Handtücher
- Staubsauger
- Reinigungsutensilien



Erstversorgung

- Toilettenpapier
- Seife



Küche

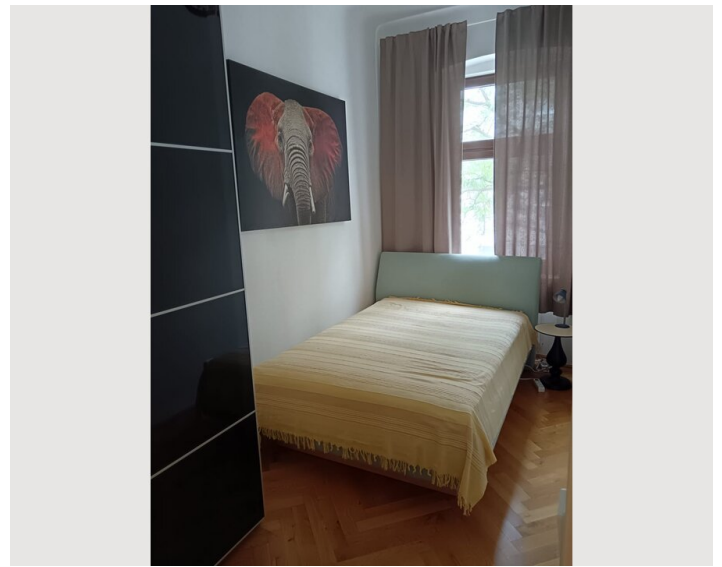
- Kitchenette
- Gläser/Geschirr
- Filterkaffee
- Kochutensilien
- Espressomaschine
- Geschirrspüler

Informationen

- Rauchen verboten
- Regelmäßige Reinigung kostenpflichtig
- Haustiere verboten

Bildergalerie





Infrastruktur

© Das Stadtzentrum ist mit der U-Bahn-Linie U3 in nur 10 Minuten bequem zu erreichen.

🛒 Nur wenige Minuten von der Wohnung entfernt finden Sie zahlreiche Supermärkte, Bäckereien und Restaurants.

Die U-Bahn-Linie U3, die die Wohnung mit der Mariahilfer Straße, dem Hauptbahnhof Wien Mitte und dem Stadtzentrum verbindet, ist nur 200 m von der Wohnung entfernt.

Lage

