



STUDIO APARTMENT, 4812 PINSDORF

## Zentrales 1-Zimmer-Apartment

Objektnummer: IBBP1

[Online ansehen und mieten](#)

Helles Studio Apartment inkl. großzügiger Loggia. Ruhige Wohngegend, kostenloser Außenstellplatz und Internet. Situiert in einem Mehrparteienhaus im 2. Stock ohne Lift.

<b>Zeitraum</b>	12.03. - 12.04.2026
<b>Personenanzahl</b>	2
<b>Gesamtbetrag</b> inkl. Ust.	€ 1.130,42
Kaution	€ 900,00



### Wohnfläche

36m<sup>2</sup>



### Maximalbelegung

1 Person



### Gesamte Unterkunft <sup>?</sup>

1 Privates Badezimmer 1 Wohn-Schlafzimmer



### 2. Stockwerk



### Check-in

14:00 - 21:00 Uhr



### Check-out

00:00 - 12:00 Uhr

## Schlafmöglichkeiten

### Wohnen & Schlafen



1x Doppelbett (1,40 m x 2 m)

## Beschreibung zur Unterkunft

Ruhige und erst renoviertes 1-Zimmer-Apartment. Abgetrennter Flur und Badezimmer inkl. WC. Das Badezimmer ist mit WC, Dusche und Waschmaschine ausgestattet. Im Flur gibt es einen großzügigen Einbauschränk. Im Wohnraum finden sich eine Küchenzeile, Sofa sowie Esstisch mit Stühlen. In einer Nische befindet sich das 140cm breite Boxspringbett. 2 Sets Handtücher, Geschirrtücher und Bettwäsche werden zur Verfügung gestellt. Internet ist kostenlos vorhanden. Auf der großen Loggia, die südseitig ausgerichtet ist, befinden sich 2 Gartenstühle sowie 1 Tischchen. Die Wohnung ist aufgrund des großen Fensters zur Loggia sehr hell. Trotz der Lage in einem Mehrparteienhaus ist die Wohnung sehr ruhig und lädt abseits der Arbeit zum Entspannen ein.

## Ausstattung & Merkmale



### Grundausstattung

- Loggia
- TV
- Bettwäsche
- private Toilette
- Staubsauger
- Internet/Wlan
- Private Waschmaschine
- Handtücher
- Privater Parkplatz
- Haartrockner



### Erstversorgung

- Toilettenpapier
- Seife



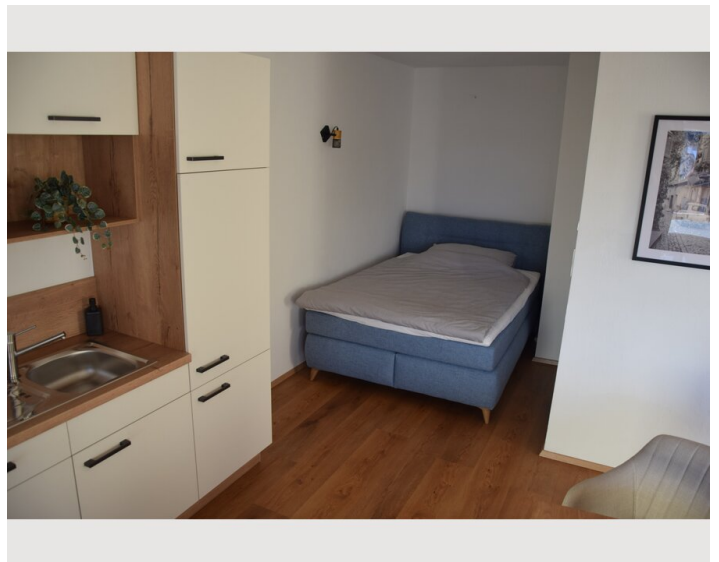
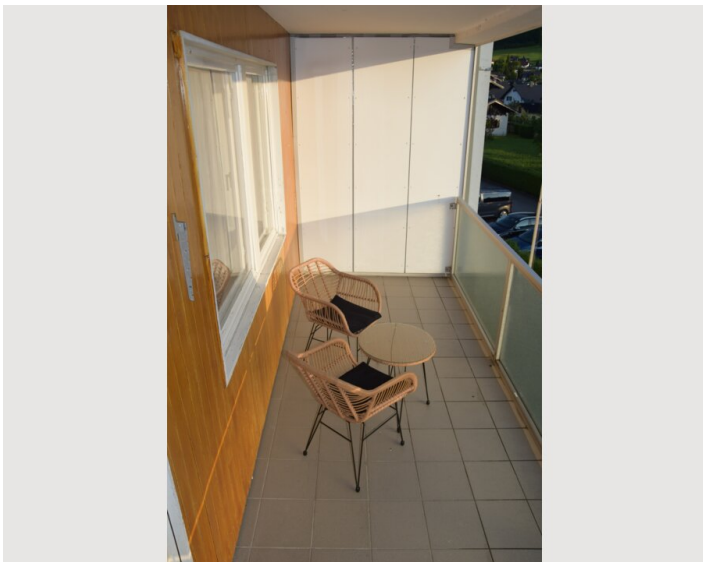
### Küche

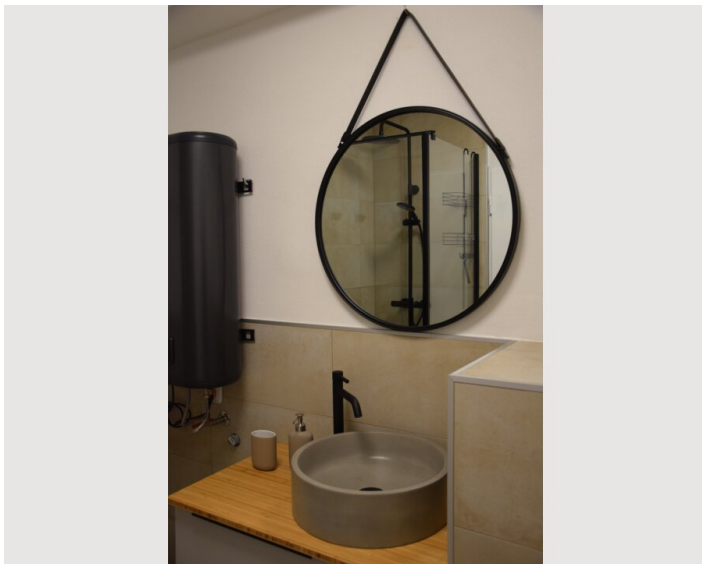
- Eigene Küche
- Gläser/Geschirr
- Geschirrspüler
- Kochutensilien
- Espressomaschine

## Informationen

- Für Bauarbeiter geeignet
- Rauchen verboten
- Fahrradraum kostenlos
- Für Kinder ungeeignet
- Haustiere verboten

## Bildergalerie





### Infrastruktur

 5 Gehminuten

 5 Gehminuten

 5 Gehminuten

---

Bahnhof: 5 Gehminuten

Bushaltestelle: 5 Gehminuten

Apotheke: 5 Gehminuten

Nahversorger (Spar): 5 Gehminuten

Apotheke: 7 Gehminuten

Zentrum Gmunden: 7 Fahrminuten mit dem Auto oder öfftl. Verkehrsmitteln

Zentrum Vöcklabruck: 15 Fahrminuten mit dem Auto

Krankenhaus Gmunden: 5 Fahrminuten mit dem Auto

Autobahnauffahrt Regau: 6 Fahrminuten mit dem Auto

Traunsee: 10 Fahrminuten

Attersee: 13 Fahrminuten

## Lage

