



HAUS, 4055 PUCKING

Stylish SKY-LOFT

Objektnummer: KIRN3

[Online ansehen und mieten](#)

Zeitraum	07.04. - 07.05.2026
Personenanzahl	2
Gesamtbetrag inkl. Ust.	€ 2.912,06
Kaution	€ 2.200,00

Ehemaliges Architekturbüro, komplett umgebaut/renoviert Ende 2025!
Stilvoll in jeder Hinsicht und komfortabel für den täglichen Gebrauch.



Wohnfläche

120m²



Maximalbelegung

3 Personen



Gesamte Unterkunft [?]

1 Privates Badezimmer 2 getrennte Schlafzimmer



1. Stockwerk



Check-in

15:00 - 00:00 Uhr



Check-out

00:00 - 11:00 Uhr

Schlafmöglichkeiten

Schlafzimmer 1



1x Doppelbett (1,40 m x 2 m)

Schlafzimmer 2



1x Einzelbett

Beschreibung zur Unterkunft

Beste Lage, eigener Eingang, eigene Parkplaezte, voll ausgestattet, Zwischenreinigungen bei laengeren Aufenthalten moeglich.

Ausstattung & Merkmale



Grundausstattung

- Internet/Wlan
- Private Waschmaschine
- Handtücher
- Privater Parkplatz
- Staubsauger
- Reinigungsutensilien
- TV
- Bettwäsche
- private Toilette
- Klimaanlage
- Bügeleisen & Bügelbrett
- Haartrockner



Erstversorgung

- Toilettenpapier
- Nespressokapseln
- Seife



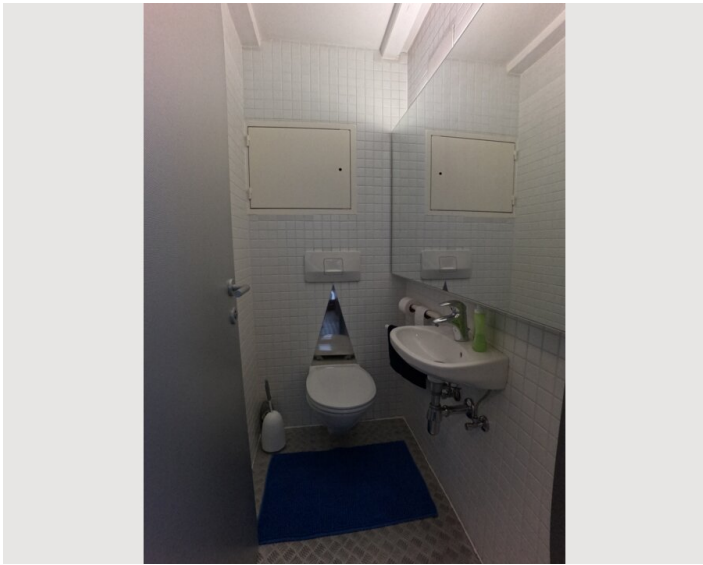
Küche

- Eigene Küche
- Gläser/Geschirr
- Kochutensilien
- Espressomaschine

Informationen

- Für Kinder geeignet
- Schreibtisch/Arbeitsplatz
- Haustiere verboten
- Rauchen verboten
- Privater Eingang
- Regelmäßige Reinigung kostenpflichtig

Bildergalerie







Infrastruktur

✈ Flughafen LINZ 13km

Pucking liegt zwischen Weisskirchen und Linz. Auch Marchtrenk und Ansfelden sowie Traun sind innerhalb 10min erreichbar.

Der naechste SPAR Supermarkt ist 2.4km entfernt, ein Cafe/Gasthaus/Trafik und kleiner Laden befindet sich im Ort.

Bushaltestelle direkt vor dem Haus.

Lage

