

# Zweizimmerwohnung Wels

Objektnummer: WHGTOP8

[Online ansehen und mieten](#)

Zweizimmerwohnung in Wels - Neubau

<b>Zeitraum</b>	06.04. - 06.05.2026
<b>Personenanzahl</b>	2
<b>Gesamtbetrag</b> inkl. Ust.	€ 2.191,36
Kaution	€ 1.600,00



## Wohnfläche

40m<sup>2</sup>



## Maximalbelegung

3 Personen



## Gesamte Unterkunft <sup>?</sup>

1 Privates Badezimmer 1 getrenntes Schlafzimmer 1 Wohn-Schlafzimmer



## 1. Stockwerk



## Check-in

09:00 - 19:00 Uhr



## Check-out

07:00 - 18:00 Uhr

## Schlafmöglichkeiten

### Schlafzimmer



1x Doppelbett (1,80 m x 2 m)

### Wohnen & Schlafen



1x Sofabett (1 Person)

## Beschreibung zur Unterkunft

Neue Zweizimmerwohnung in Wels

Lage: zwischen HBF Wels und Krankenhaus Wels

Privater Parkplatz in Tiefgarage

Lift vorhanden

Balkon

## Ausstattung & Merkmale



### Grundausstattung

- Balkon
- Private Waschmaschine
- Handtücher
- Garage
- TV
- Bettwäsche
- private Toilette
- Reinigungsutensilien



### Erstversorgung

- Toilettenpapier



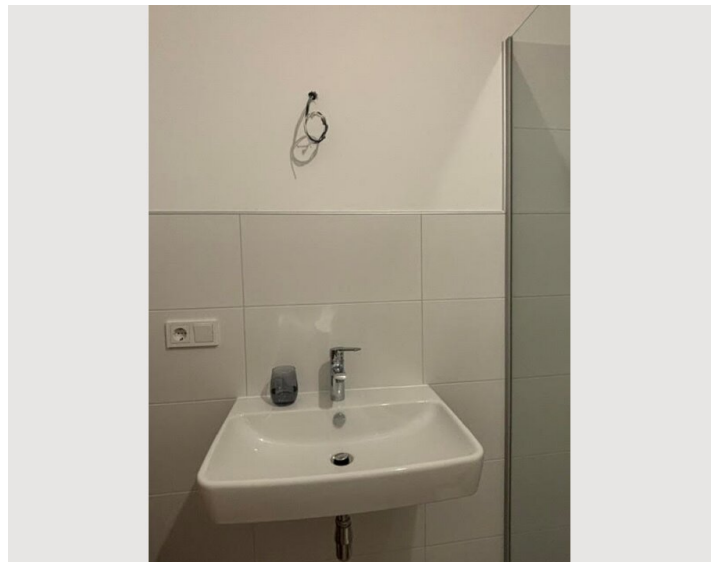
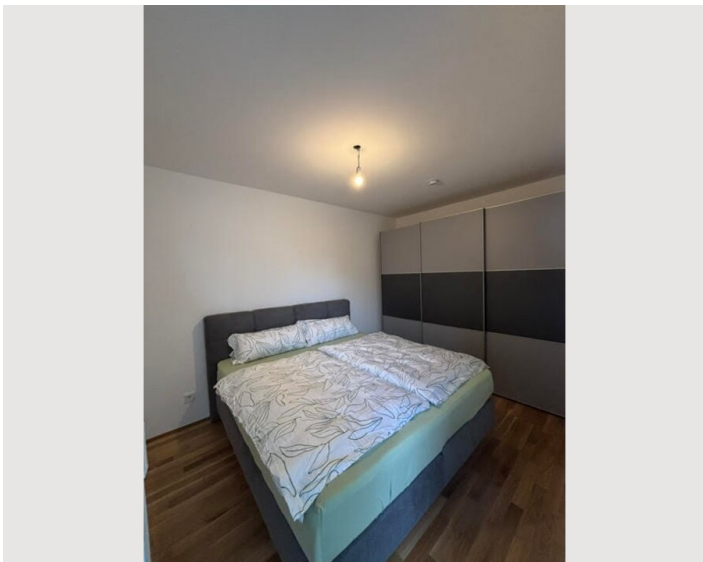
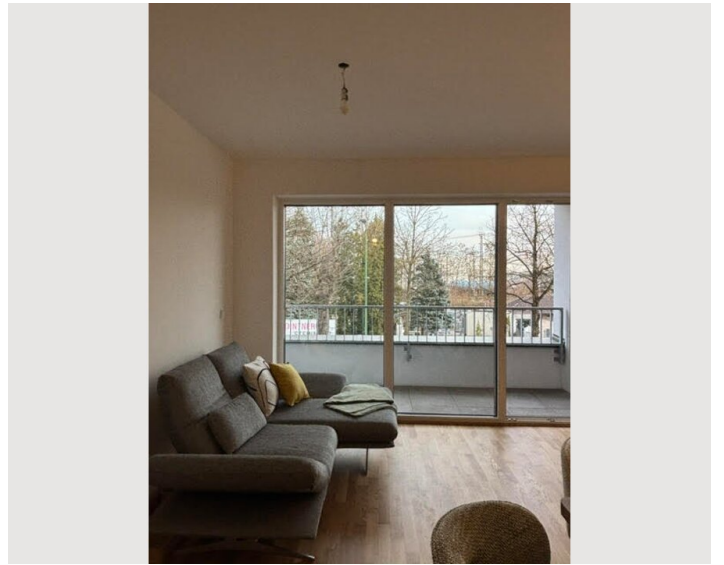
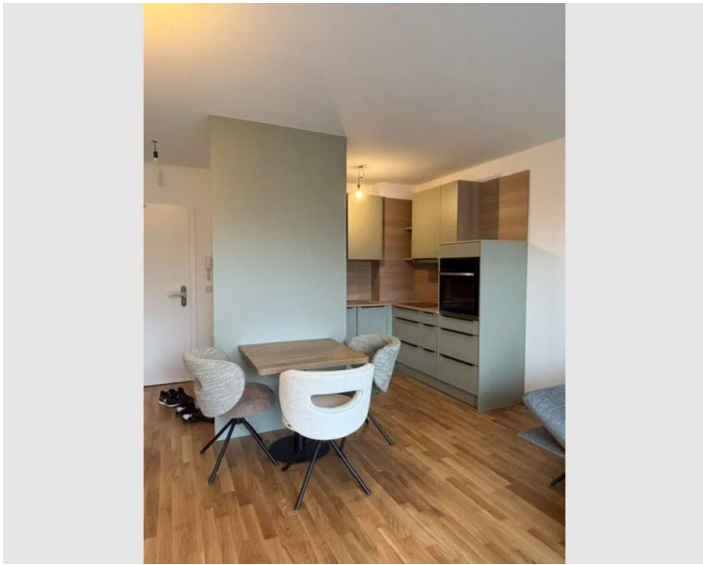
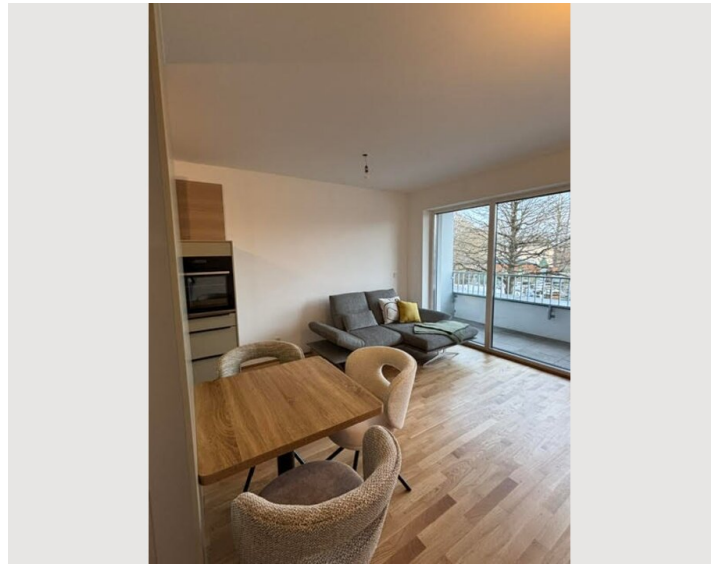
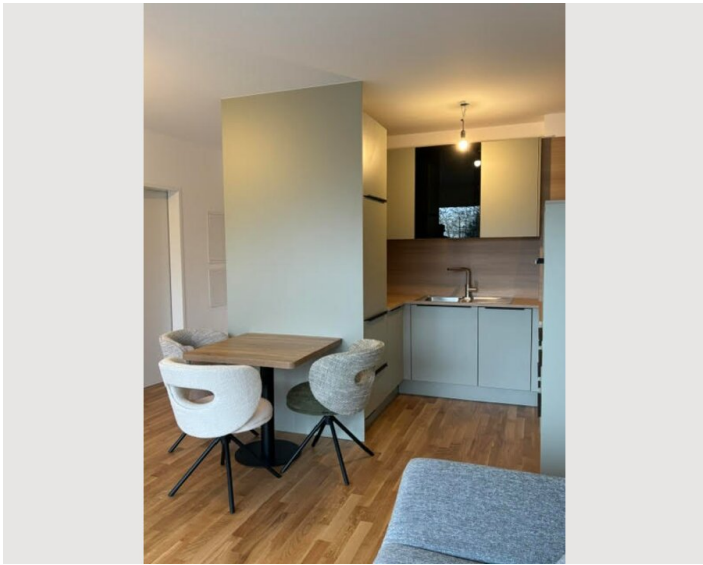
### Küche

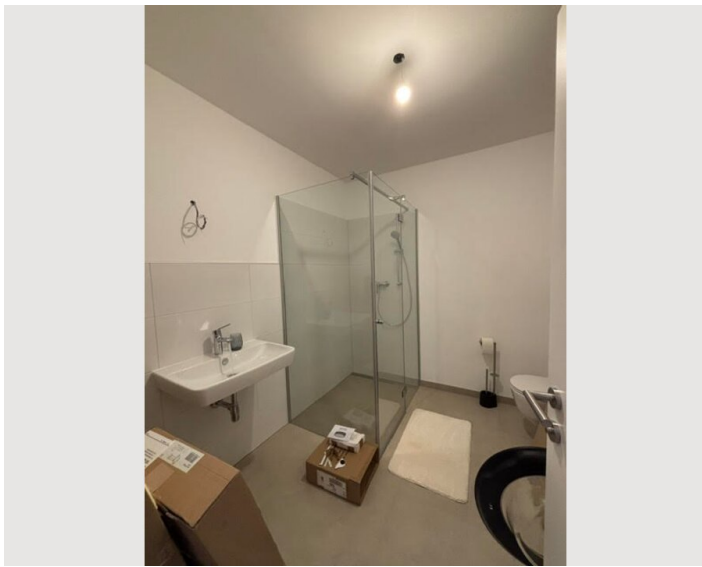
- Eigene Küche
- Gläser/Geschirr
- Geschirrspüler
- Kochutensilien
- Espressomaschine

## Informationen


- Für Bauarbeiter geeignet
- Rauchen verboten
- Regelmäßige Reinigung kostenpflichtig
- Für Kinder geeignet
- Haustiere verboten
- Fahrradraum kostenlos


## Bildergalerie





### Infrastruktur

 HBF Wels, in 5 min. zu Fuß erreichbar

 Stadtplatz Wels, Entfernung 1,8 km

---

HBF Wels in 5 min. zu Fuß erreichbar, Entfernung ca. 300m  
Bushaltestelle Sandwirtstraße in ca. 3 min. zu Fuß erreichbar  
Krankenhaus Wels, Gehzeit 15 min.

## Lage

