



2 ZIMMER WOHNUNG, 1150 WIEN

Gemütliches Apartment nahe Stadthalle, Westbahnhof

Objektnummer: FLAJ3

[Online ansehen und mieten](#)

Die Wohnung hat ca 41 qm in einem ruhigen Haus, das dennoch zentral gelegen ist. 3 min vom Westbahnhof, Einkaufsmöglichkeiten, 3 min von Straßenbahn und U-Bahn.

Zeitraum	07.04. - 07.05.2026
Personenanzahl	2
Gesamtbetrag inkl. Ust.	€ 1.753,24
Kaution	€ 1.400,00



Wohnfläche

41m²



Maximalbelegung

3 Personen



Gesamte Unterkunft [?]

1 Privates Badezimmer 1 getrenntes Schlafzimmer 1 Wohn-Schlafzimmer



Erdgeschoss

Lift vorhanden



Check-in

14:00 - 19:00 Uhr



Check-out

08:00 - 10:00 Uhr

Schlafmöglichkeiten

Schlafzimmer



1x Doppelbett (1,60 m x 2 m)

Wohnen & Schlafen



1x Sofabett (2 Personen)

Beschreibung zur Unterkunft

Die Wohnung befindet sich in der Pelzgasse, die in der Nähe vom Westbahnhof liegt. Die Wohnung befindet sich im Erdgeschoß, mit Fenster auf einen ruhigen Innenhof. Trotz der zentralen Lage ist das Gebäude ruhig. Im Eingangsbereich finden Sie den Abstellraum, separates WC und das Bad. Von diesem Raum gehen die Essküche ab. Das Badezimmer ist mit einer Duschkabine, einer Waschmaschine, und einem netten Waschbecken ausgestattet. Die Essküche verfügt über verschiedene Küchengeräte wie Backofen, Geschirrspüler, Mikrowelle und Kaffeemaschine. Der Esstisch ist von Lederstühlen umgeben. Das Wohnzimmer nebenan ist mit einer Schlafcouch und einem Fernseher ausgestattet. Das Schlafzimmer hat ein Doppelbett und einen weiteren Kleiderschrank.

Ausstattung & Merkmale

Grundausstattung

- Internet/Wlan
- Private Waschmaschine
- Staubsauger
- Reinigungsutensilien
- TV
- private Toilette
- Bügeleisen & Bügelbrett
- Haartrockner

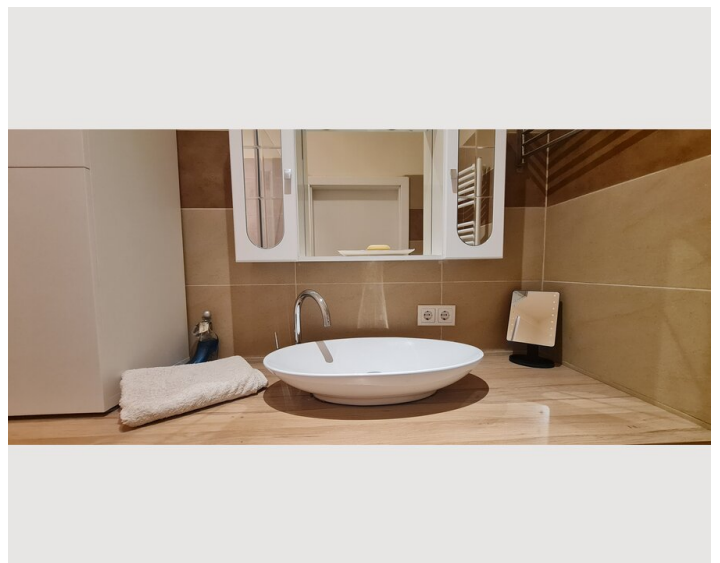
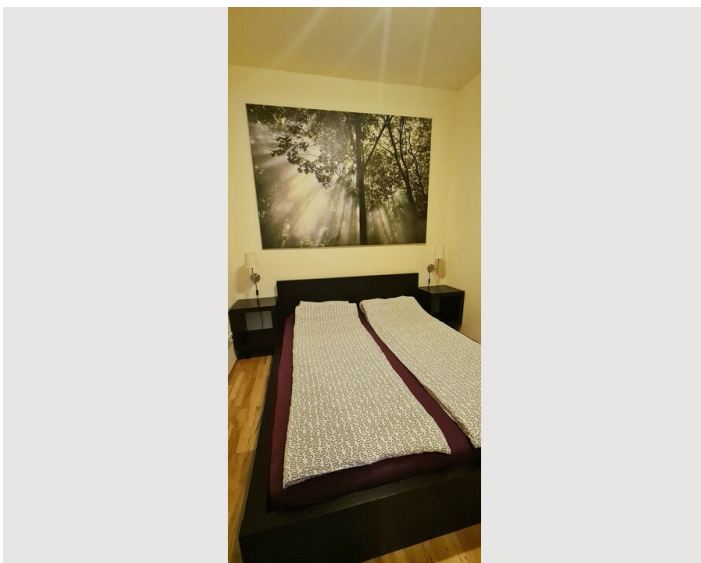
Küche

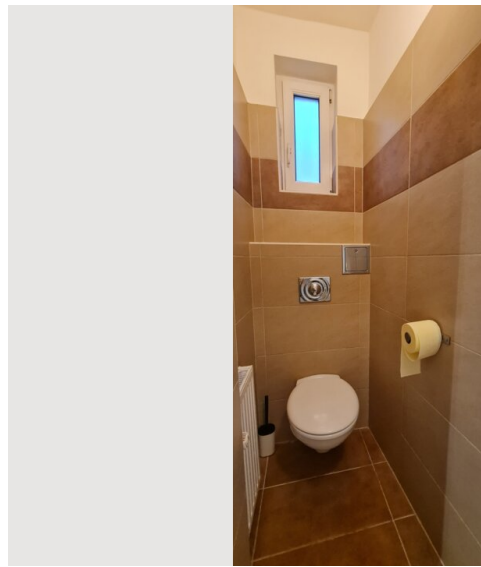
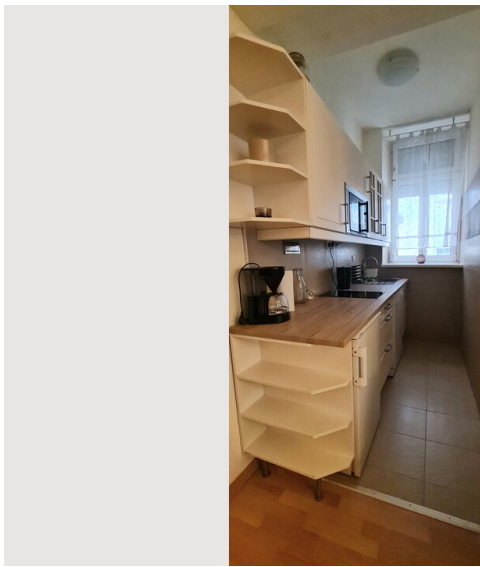
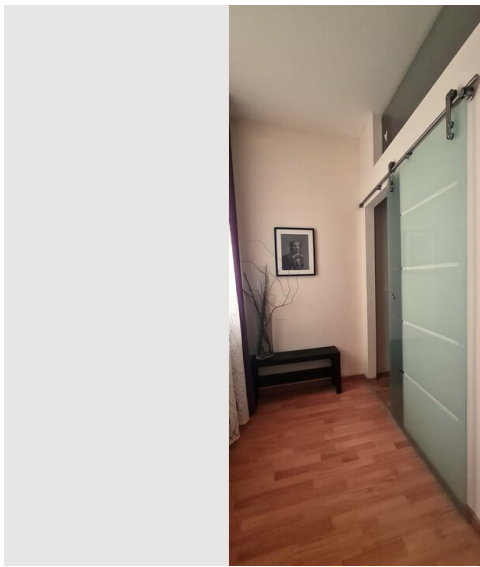
- Eigene Küche
- Gläser/Geschirr
- Mikrowelle
- Kochutensilien
- Geschirrspüler

Informationen

- Für Kinder geeignet
- Rauchen verboten
- Kurzparkzone kostenpflichtig
- Haustiere verboten

Bildergalerie





Infrastruktur

 Westbahnhof

 Stadthalle

Der Westbahnhof liegt in 3 Gehminuten Entfernung, wo öffentlicher Verkehr jeder Art erreichbar ist. Einkaufsmöglichkeiten sind in großer Auswahl vorhanden von Billa für Lebensmittel, bis zum Ikea Warenhaus. Das Stadtzentrum ist mit öffentlichen Verkehrsmittel innerhalb 20 Minuten erreichbar.

Lage

