



2 ZIMMER WOHNUNG, 4810 GMUNDEN

## Stillvoll möblierte Wohnung in Gmunden - perfekt für Projektaufenthalte oder Workation

Objektnummer: VNCJ1

[Online ansehen und mieten](#)

Voll möblierte Wohnung in zentraler Lage in Gmunden zu vermieten. Ideal für Firmen, Projektmitarbeiter oder Workation. Die Wohnung bietet Platz für 2 Personen (zum getrennt schlafen) und ist komplett ausgestattet.

<b>Zeitraum</b>	13.04. - 13.05.2026
<b>Personenanzahl</b>	2
<b>Gesamtbetrag</b> inkl. Ust.	€ 2.629,86
Kaution	€ 2.000,00

 **Wohnfläche**  
60m<sup>2</sup>

 **Maximalbelegung**  
3 Personen

 **Gesamte Unterkunft**   
1 Privates Badezimmer 1 getrenntes Schlafzimmer 1 Wohn-Schlafzimmer

 **1. Stockwerk**

 **Check-in**  
14:00 - 00:00 Uhr

 **Check-out**  
07:00 - 10:00 Uhr

## Schlafmöglichkeiten

### Schlafzimmer



1x Doppelbett (1,80 m x 2 m)

### Wohnen & Schlafen



1x Sofabett (1 Person)

## Beschreibung zur Unterkunft

Dieses liebevoll renovierte Apartment verbindet zentrale Lage mit hoher Wohnqualität – nur wenige Gehminuten vom Traunsee, der Innenstadt und öffentlichen Verkehrsmitteln entfernt.

Die Wohnung wurde hochwertig ausgestattet und bietet ein warmes, stilvolles Wohngefühl mit viel Liebe zum Detail. Ideal für Menschen, die nach der Arbeit ruhig wohnen und dennoch alles fußläufig erreichen möchten.

Der Wohnbereich lädt zum Ankommen und Wohlfühlen ein, mit großem Smart TV und einem gemütlichen Balkon,

Die Lage ist besonders attraktiv: See, Altstadt, Cafés und Einkaufsmöglichkeiten befinden sich in unmittelbarer Nähe. Auch die Straßenbahn bzw. öffentliche Anbindung ist schnell erreichbar.

### Highlights

- Toplage nahe Traunsee & Innenstadt
- Hochwertig renoviert & gepflegt
- Sehr gute Infrastruktur & Öffis fußläufig
- Ruhiges Wohnumfeld

## Ausstattung & Merkmale



### Grundausstattung

- Balkon
- Musikanlage/Dockingstation
- Private Waschmaschine
- Handtücher
- Staubsauger
- Reinigungsutensilien
- Internet/Wlan
- TV
- Bettwäsche
- private Toilette
- Bügeleisen & Bügelbrett
- Haartrockner



### Erstversorgung

- Toilettenpapier
- Seife



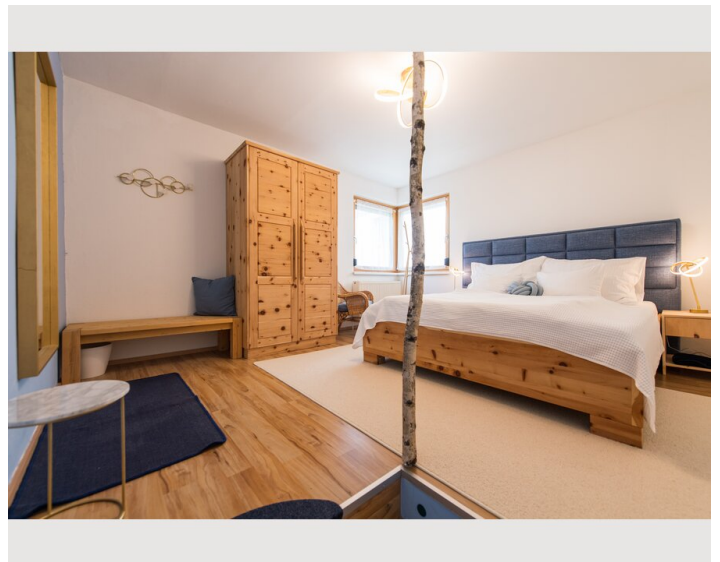
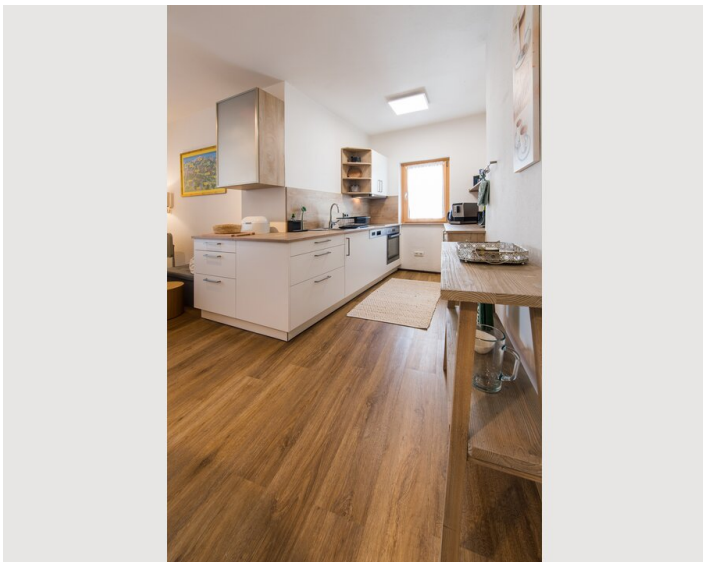
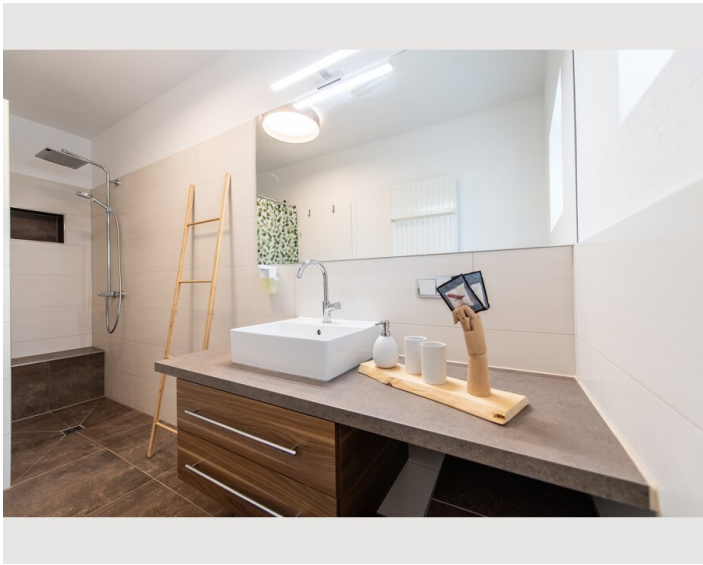
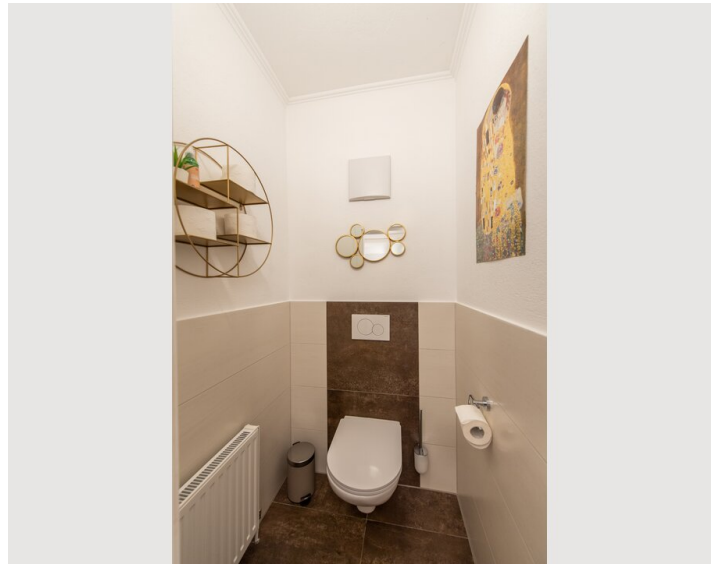
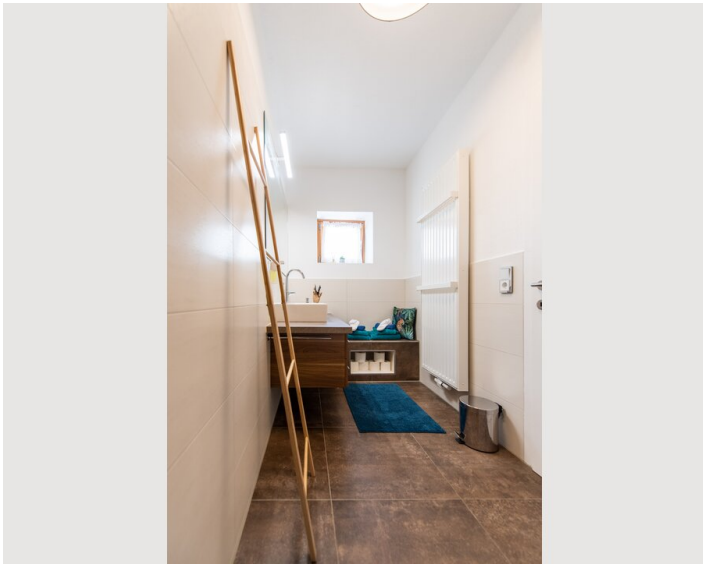
### Küche

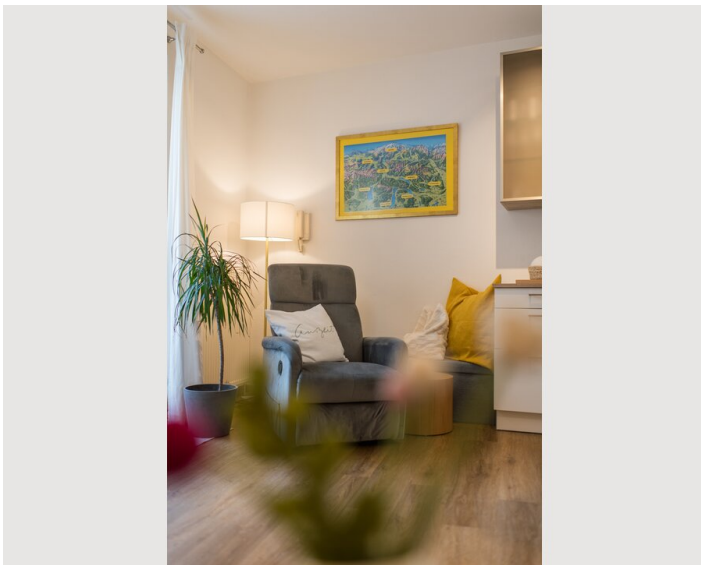
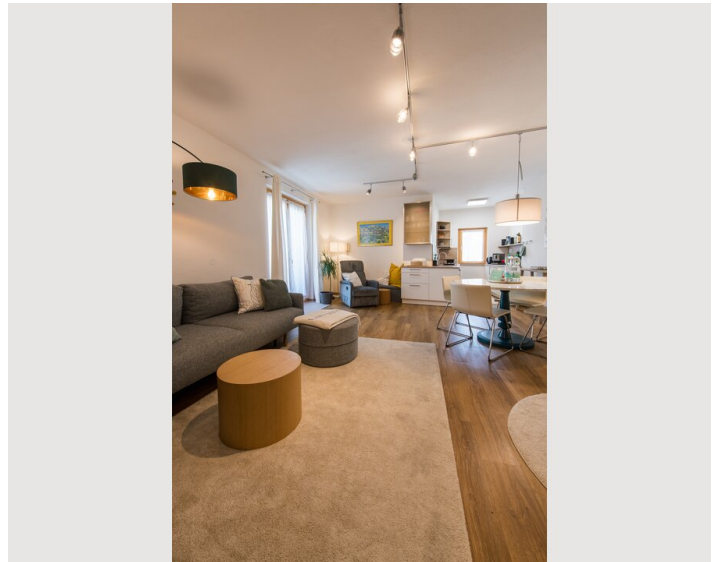
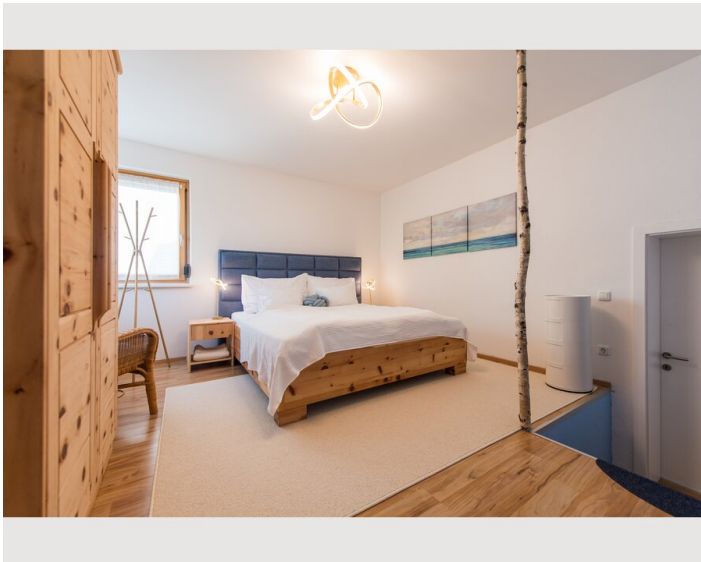
- Eigene Küche
- Gläser/Geschirr
- Geschirrspüler
- Kochutensilien
- Espressomaschine
- Mikrowelle

## Informationen


- Für Bauarbeiter geeignet
- Rauchen verboten
- Fahrradraum kostenlos
- Für Kinder geeignet
- Privater Eingang

## Bildergalerie





## Infrastruktur

 20m entfernt

Die Lage ist zentral, man kann in 2 Minuten zum See gehen und die Straßenbahn hält fast direkt vor der Haustüre.

Super zu erreichen sind auch Cafés und Restaurants, alles zu Fuß möglich.

Ebenso sind einige Supermärkte entweder zu Fuß an der Promenade oder in der Stadt gut zu erreichen.

## Lage

