



3 ZIMMER WOHNUNG, 1140 WIEN

## Wien ruft

Objektnummer: GUCT1

[Online ansehen und mieten](#)

<b>Zeitraum</b>	01.05. - 31.05.2026
<b>Personenanzahl</b>	2
<b>Gesamtbetrag</b> inkl. Ust.	€ 4.204,82
Kaution	€ 3.300,00

Lichtdurchflutete, ruhige Wohnung (ganze Etage) im Grüngürtel, komplett und liebevoll renoviert mit großem Wohn- bzw. Arbeitszimmer. Zwei Bäder und voll eingerichtete neue Küche. Bhf. Hütteldorf bzw. Parkhaus 5 Autominuten, 25 Min. Bim/U3 zum Ring.



### Wohnfläche

84m<sup>2</sup>



### Maximalbelegung

2 Personen



### Gesamte Unterkunft <sup>?</sup>

2 Private Badezimmer 2 gemeinsame Schlafzimmer



### 1. Stockwerk

Lift vorhanden



### Check-in

12:00 - 18:00 Uhr



### Check-out

12:00 - 15:00 Uhr

## Schlafmöglichkeiten

### Wohnen & Schlafen 1



1x Doppelbett (1,80 m x 2 m)

### Wohnen & Schlafen 2



1x Doppelbett (1,60 m x 2 m)

## Beschreibung zur Unterkunft

Es handelt sich um zwei zusammengelegte Apartments. Das Wohnzimmer/bzw. Büro hat einen eigenen Eingang, eigenes Bad und ist für Besprechungen geeignet. Die aufwändige Möblierung spiegelt unsere Reisen (Japan) und unsere Wertschätzung von Handwerk und Kunst wider. Vom Erker im Esszimmer geht der Blick in den Garten mit Kirschbäumen. Das Schlafzimmer ist absolut ruhig mit französischem Fenster ins Grüne. Im Wohnzimmer steht eine Couch, die man in ein vollwertiges, bequemes Doppelbett verwandeln kann. Unser Lieblingsplatz ist die Küche mit der Nespressomaschine, die die beiden Apartments verbindet.

## Ausstattung & Merkmale



### Grundausstattung

- Gartenmitbenutzung
- TV
- Private Waschmaschine
- Handtücher
- Staubsauger
- Reinigungsutensilien
- Internet/Wlan
- Drucker
- Bettwäsche
- private Toilette
- Bügeleisen & Bügelbrett
- Haartrockner



### Erstversorgung

- Toilettenpapier
- Seife
- Shampoo
- Nespressokapseln



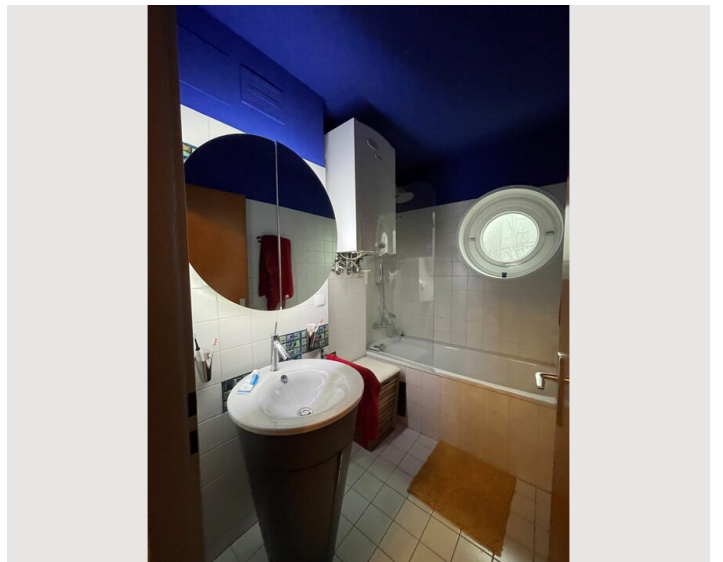
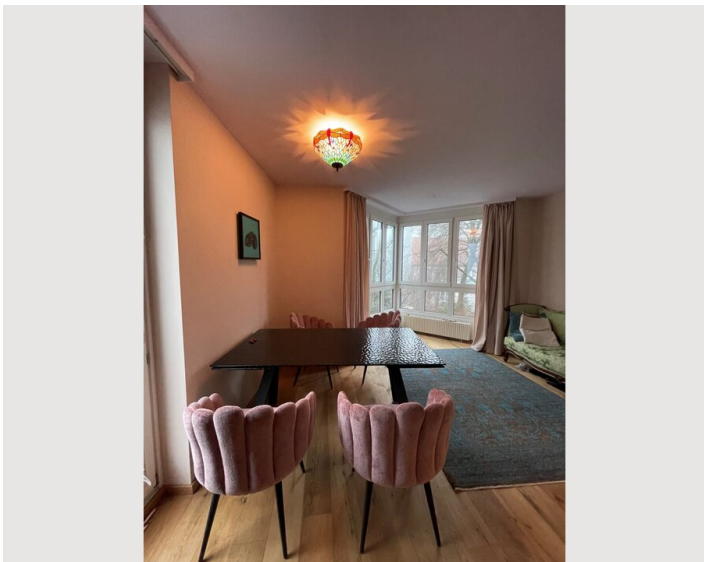
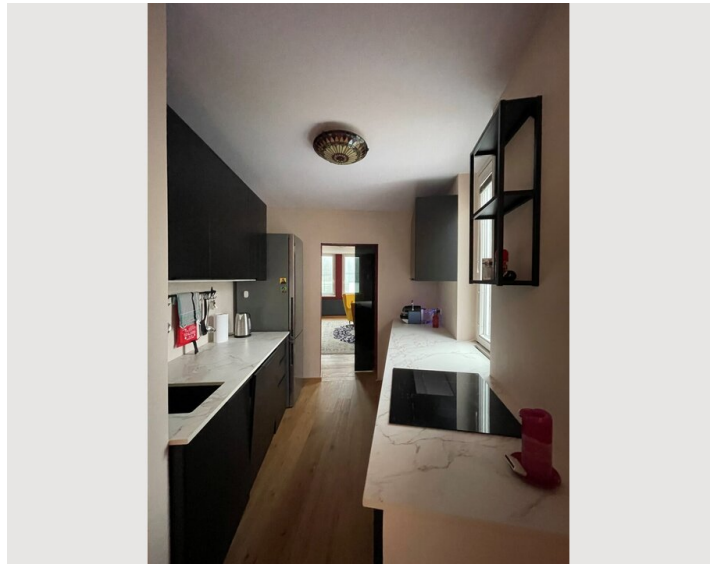
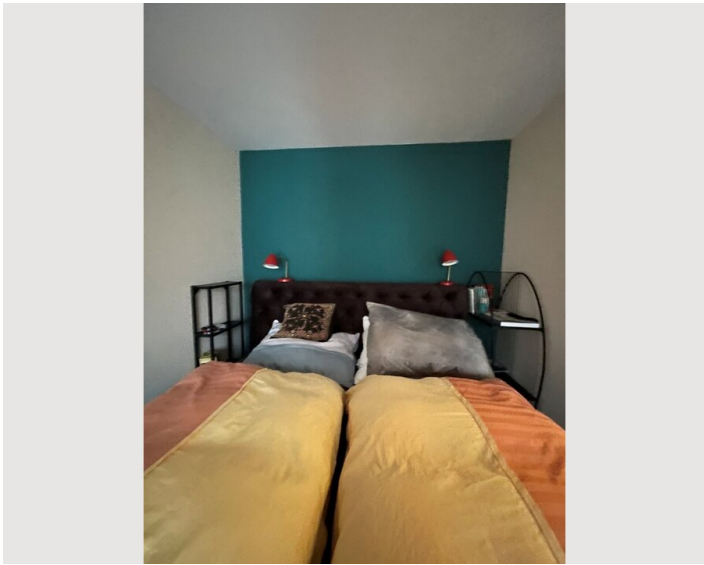
### Küche

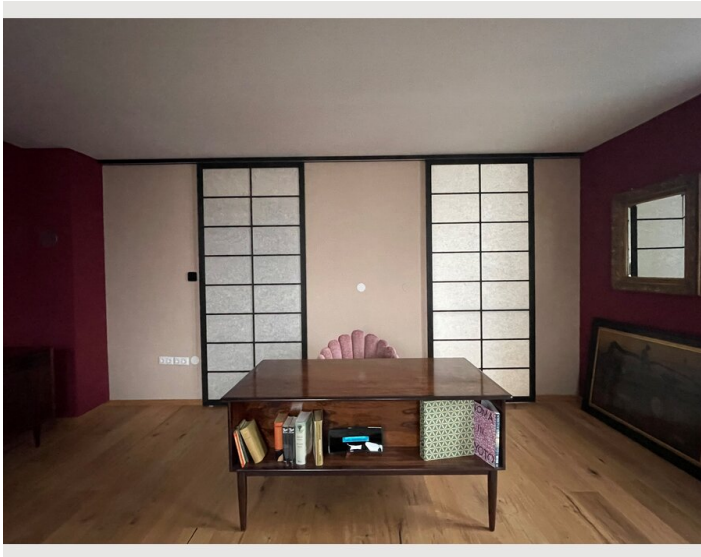
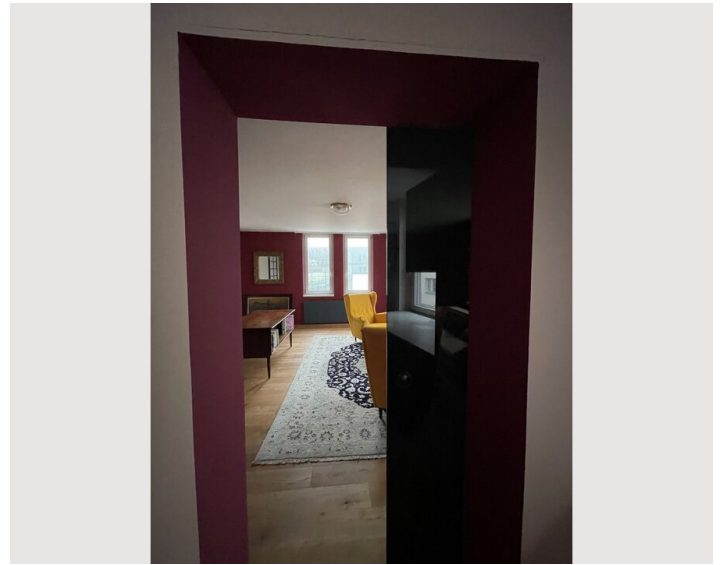
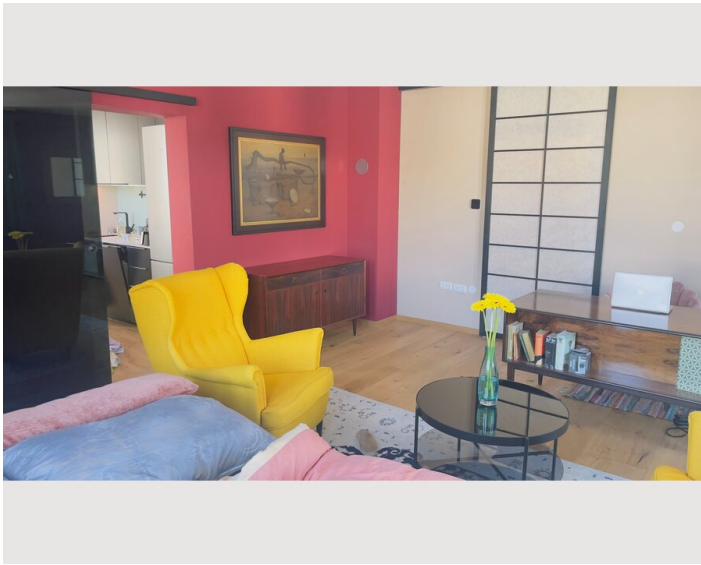
- Eigene Küche
- Gläser/Geschirr
- Geschirrspüler
- Kochutensilien
- Espressomaschine

## Informationen


- Für Kinder ungeeignet
- Kurzparkzone kostenpflichtig
- Privater Eingang
- Regelmäßige Reinigung kostenpflichtig
- Rauchen verboten
- Schreibtisch/Arbeitsplatz
- Haustiere verboten
- Fahrradraum kostenlos


## Bildergalerie






### Infrastruktur

 Bus 47A, Tram 49

 Tram 49/U3 in 25 Minuten

 Bhf. Hütteldorf, 5 Autominuten, 15 Minuten Tram.

 35 Minuten mit dem Auto, 1 Std. öffentlich

 gegenüber

Ein großer Supermarkt (Lidl) ist gegenüber. 100 m sind es zur Post, zur Tram- und Bushaltestelle, Tankstelle, zu einem wunderbaren Frühstückscafé (Deli Noomi) und zum Waschsalon. 300 m zur Apotheke, Medlbräu (Bierlokal), Pizzeria. Direkt von der Wohnung führt ein Spaziergang zu den Steinhofgründen mit der Otto-Wagner-Kirche, großem Park und Panoramablick über die Stadt. Weiter oben (30 Gehminuten) findet man Heurigenlokale. In der Hütteldorferstraßen gibt es einen Zweirichtungsfahrradstreifen, Fahrradwege führen zum Wienfluss stadtauswärts und ins Zentrum.

## Lage

