



STUDIO APARTMENT, 5020 SALZBURG

Zu Füßen des Kapuzinerbergs

Objektnummer: JÄGB1

[Online ansehen und mieten](#)

Eine kleine individuelle Wohnung wartet auf einen ebenso besonderen Gast. Die Wohnung befindet sich direkt am Kapuzinerberg in Schallmoos, gleich an der Linzer Gasse. Schallmoos ist bunt und trendy

Zeitraum	21.04. - 21.05.2026
Personenanzahl	2
Gesamtbetrag inkl. Ust.	€ 2.014,14
Kaution	€ 1.500,00



Wohnfläche

48m²



Maximalbelegung

2 Personen



Gesamte Unterkunft [?]

1 Privates Badezimmer 1 Wohn-Schlafzimmer



1. Stockwerk



Check-in

10:00 - 20:00 Uhr



Check-out

10:00 - 14:00 Uhr

Schlafmöglichkeiten

Wohnen & Schlafen



1x Doppelbett (1,40 m x 2 m)

Beschreibung zur Unterkunft

Die Wohnung ist ruhig und sehr zentral. Vor dem Haus ist nur ein Fußweg. In einigen Minuten erreicht man die Linzer Gasse und wer mag, hat die Möglichkeit, sich hinter dem Haus am Kapuzinerberg in die Sonne zu setzen., einen Kaffee zu trinken und den Kapuzinerberg zu genießen.

Als Willkommensgeschenk gibt es einen Korb mit Nudeln, Tomatensoße und Wein.

Ausstattung & Merkmale



Grundausstattung

- Gartenmitbenutzung
- TV
- Bettwäsche
- private Toilette
- Bügeleisen & Bügelbrett
- Haartrockner
- Internet/Wlan
- Private Waschmaschine
- Handtücher
- Staubsauger
- Reinigungsutensilien



Erstversorgung

- Toilettenpapier
- Seife
- Shampoo
- auf Anfrage Kühlschrankfüllung



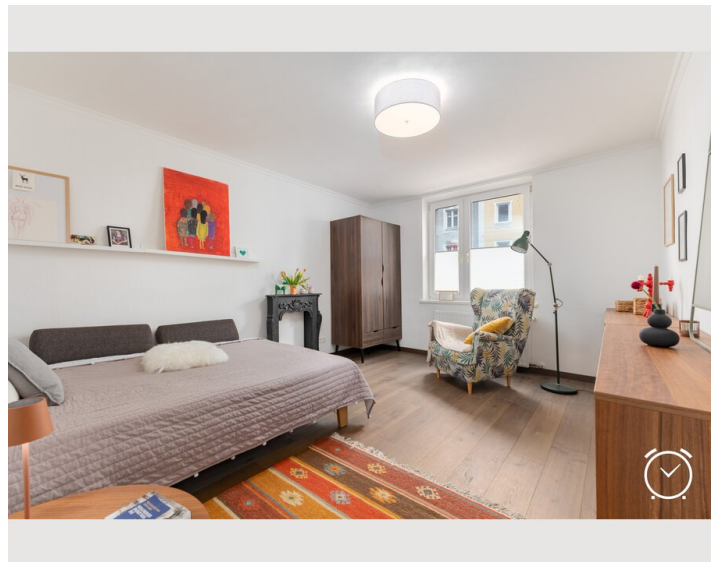
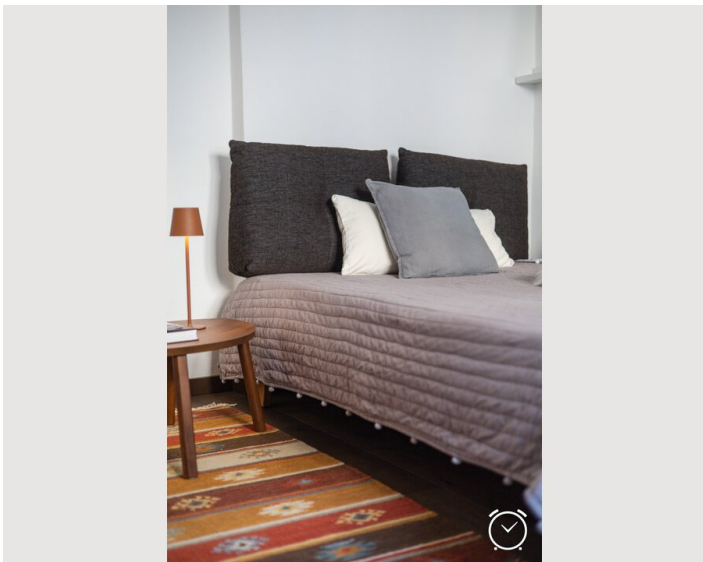
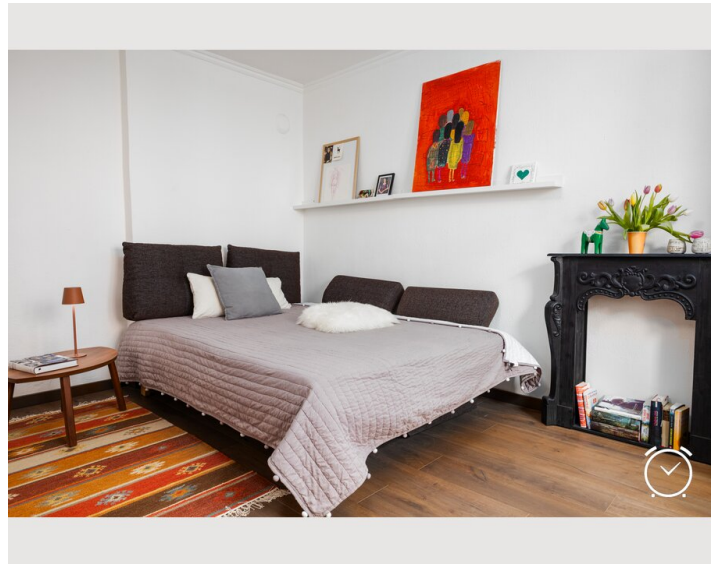
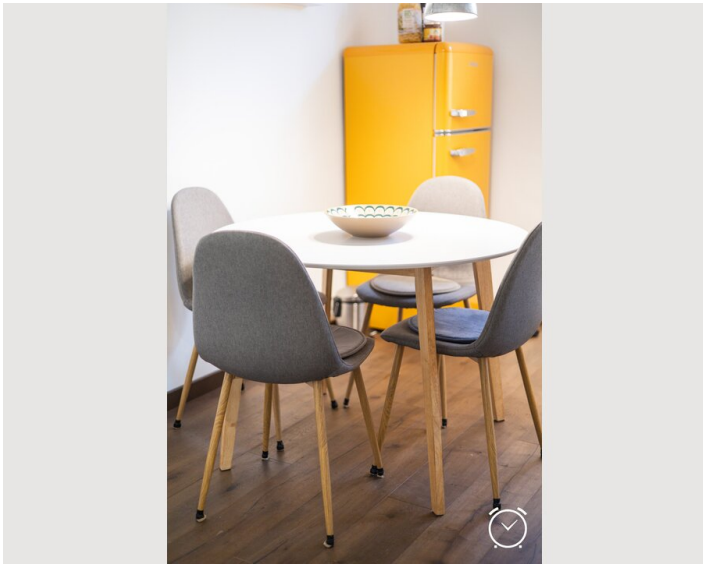
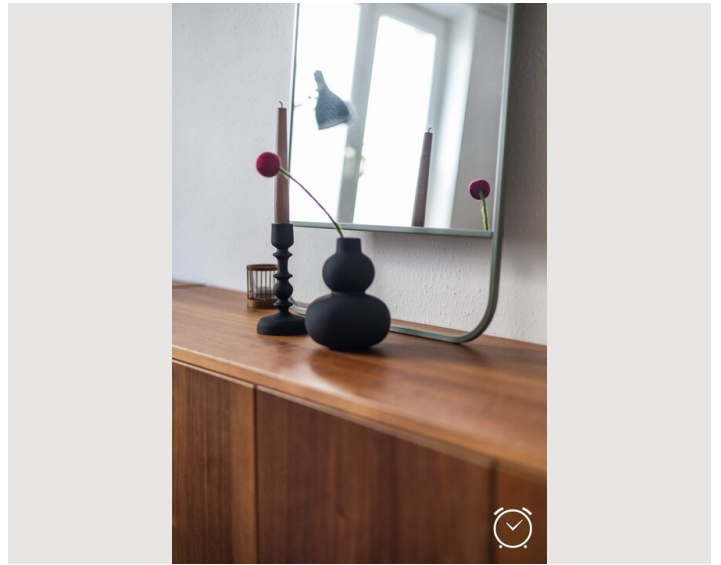
Küche

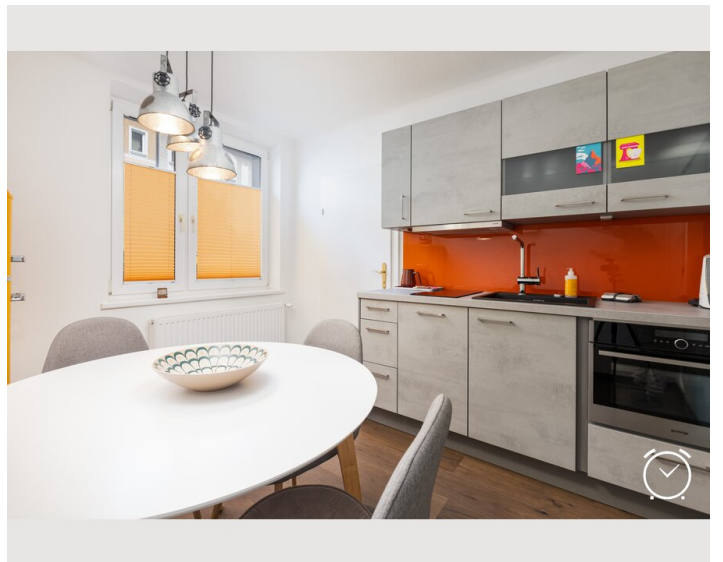
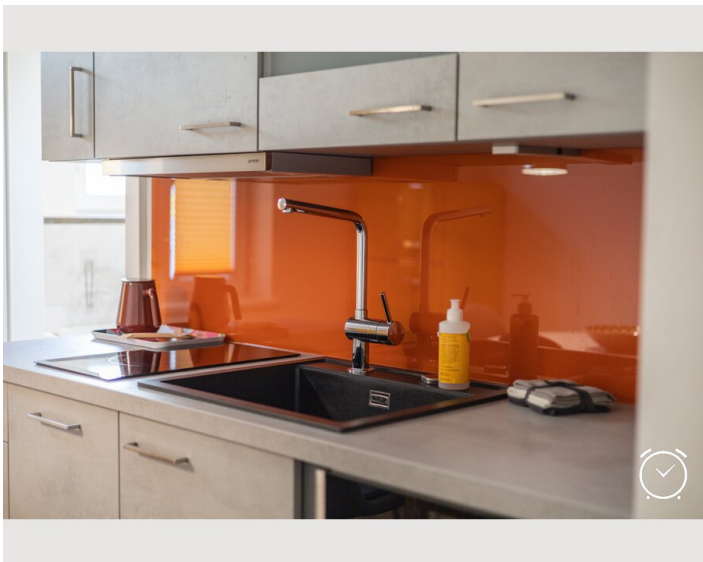
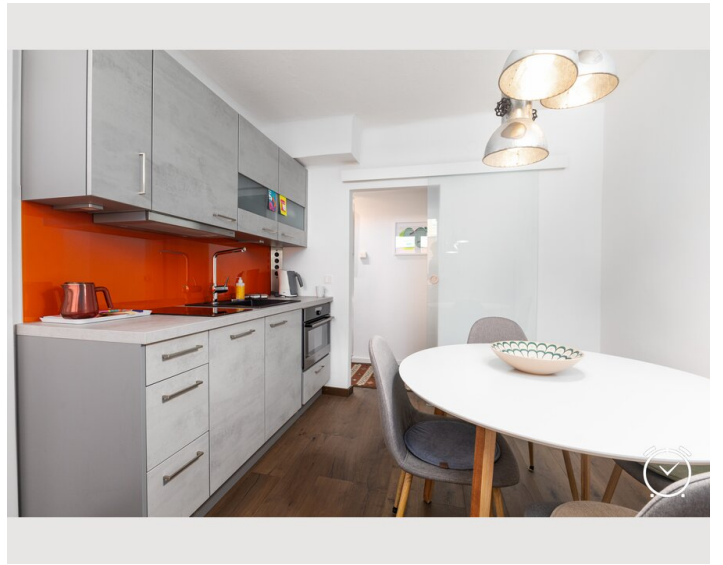
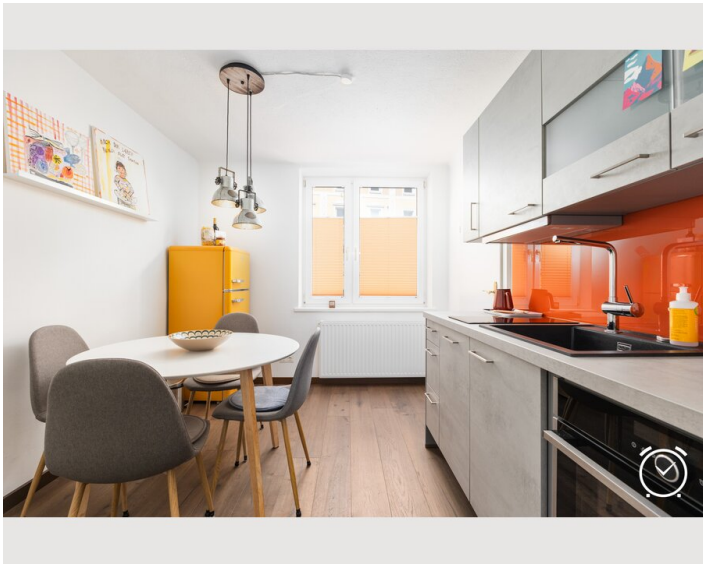
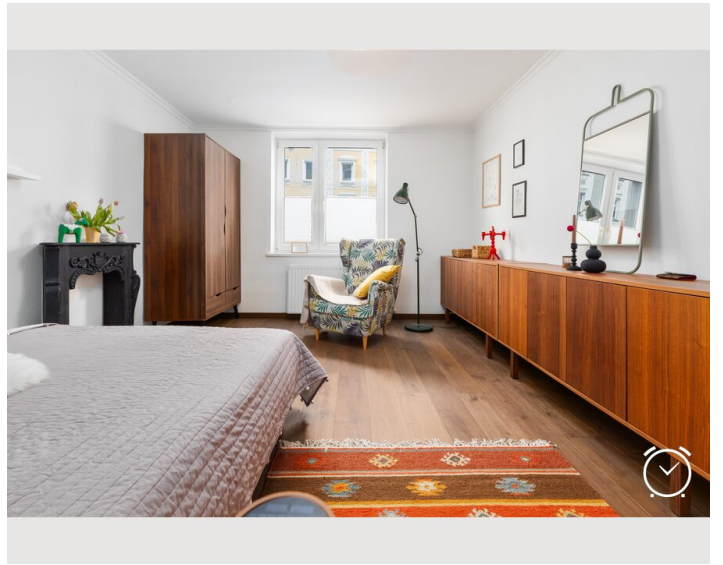
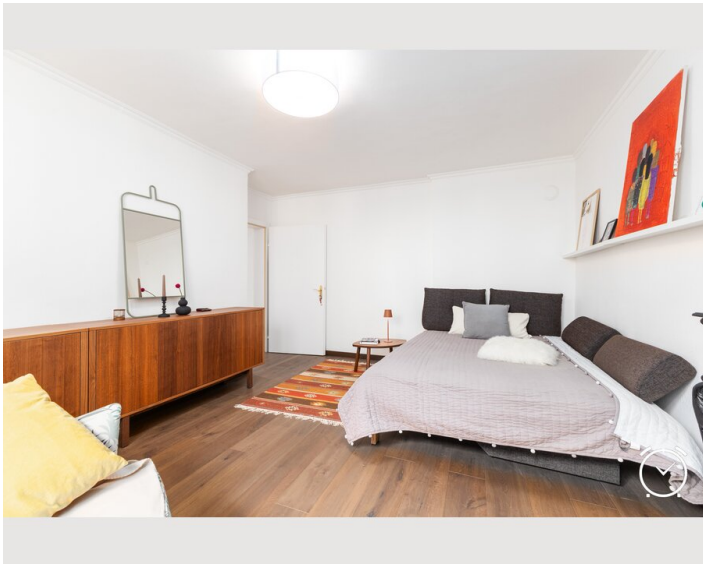
- Eigene Küche
- Gläser/Geschirr
- Geschirrspüler
- Kochutensilien
- Filterkaffee

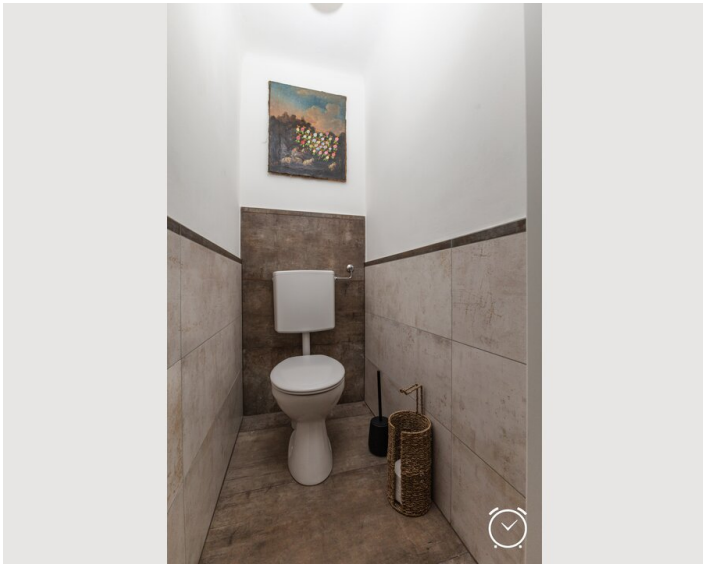
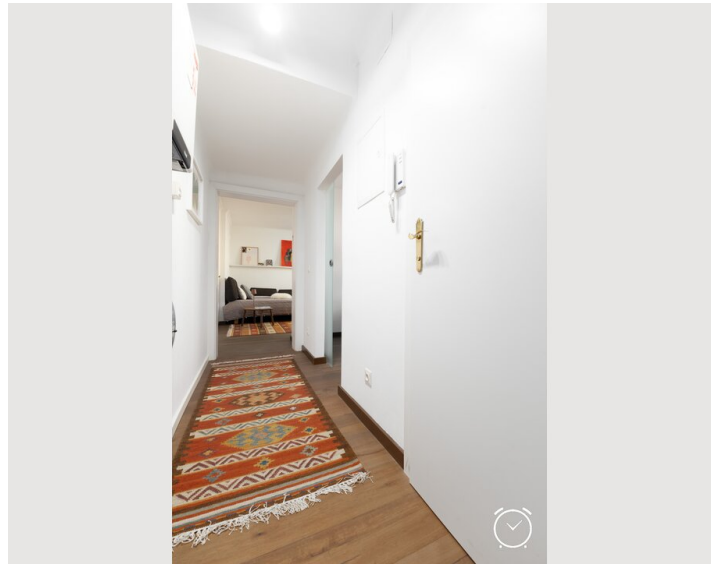
Informationen

- Rauchen verboten
- Privater Eingang
- Regelmäßige Reinigung kostenpflichtig
- Kurzparkzone kostenpflichtig
- Haustiere auf Anfrage
- Fahrradraum kostenlos

Bildergalerie







Video

Zum Video



Infrastruktur

- © Das Zentrum mit Getreidegasse, Domplatz, Mozart Geburtshaus und Schloss Mirabelle sind in 15 Minuten Fußweg erreichbar. Das bekannte Andräviertel mit seinen vielen Bars, Cafés und Märkten sind in 5 Minuten Fußweg erreichbar. Vor dem Haus fährt der Stadtbus in alle Richtungen, auch in die Erholungsgebiete. Bad Ischl ist eines der Ziele.

Der nächste Supermarkt ist in einigen Minuten erreichbar, ebenso Apotheke, Fahrradverleih und viele Cafés. Unser Gast erhält von uns einen Gutschein für einen Tag City bike.

Lage

