



HAUS, 3011 TULLNERBACH-IRENENTAL

WiWaHo – Ferien vom Ich

Objektnummer: LDYR1

[Online ansehen und mieten](#)

Zeitraum	24.04. - 24.05.2026
Personenanzahl	2
Gesamtbetrag inkl. Ust.	€ 9.895,04
Kaution	€ 7.500,00

Gemütliches, historisches Landhaus mit 5 Schlafzimmern im Biosphärenpark Wienerwald und umgeben von Obstgärten wenige Kilometer westlich von Wien! Terrassen, Pool und Gartenpavillon. Zahlreiche Wander-, Rad- und Reitwege. Kultur und Natur pur.



Wohnfläche

220m²



Maximalbelegung

8 Personen



Gesamte Unterkunft [?]

2 Private Badezimmer 5 getrennte Schlafzimmer



Erdgeschoss



Check-in

15:00 - 20:00 Uhr



Check-out

09:00 - 12:00 Uhr

Schlafmöglichkeiten

Schlafzimmer 1



1x Doppelbett (1,80 m x 2 m)

Schlafzimmer 2



1x Doppelbett (1,80 m x 2 m)

Schlafzimmer 3



1x Doppelbett (1,80 m x 2 m)

Schlafzimmer 4



1x Einzelbett

Schlafzimmer 5



1x Einzelbett

Beschreibung zur Unterkunft

Genießen Sie den Charme und die Ruhe dieses ehemaligen Waldbauernhauses aus dem 17. Jahrhundert, das mit vielen historischen Stücken und Kachelöfen eingerichtet ist oder entspannen Sie sich im weitläufigen Garten rundherum. Kunst, Kultur und Geschichte schwingen an diesem Ort mit. Fußläufig erreichbar sind ein Kletterpark und ein Bogenschießplatz. All das finden Sie inmitten einer vielfältigen Kulturregion und Wien als Kulturhauptstadt liegt vor der Haustür!

Dieses Heim weg von daheim wird mit 3 Wohnräumen im Erdgeschoss und 5 Schlafzimmern und zwei Badezimmern im Obergeschoss angeboten. Auf Wunsch kann auch eine Babyausstattung mit Gitterbett, Hochsitz und ein Schaukelpferd bereitgestellt werden. Bei Bedarf kann auch die angrenzende kleine Wohneinheit mitangeboten werden. Fragen Sie Ihren Gastgeber nach einer maßgeschneiderten Lösung für Ihre Bedürfnisse.

Dieses Landhaus befindet sich in bester Verkehrslage acht Kilometer westlich von Wien und 16 Kilometer vom Schloss Schönbrunn entfernt. In das historische Zentrum Wiens gelangen Sie auch mit öffentlichem Verkehr sehr gut. Bequem ist dieser Ort auch mit dem Auto von der nahe gelegenen Autobahn A1 oder innerhalb von einer Stunde vom Flughafen Wien zu erreichen.

Ausstattung & Merkmale



Grundausstattung

- Terrasse
- Internet/Wlan
- TV
- Bettwäsche
- private Toilette
- Staubsauger
- Reinigungsutensilien
- Garten
- Musikanlage/Dockingstation
- Private Waschmaschine
- Handtücher
- Parkplatz
- Bügeleisen & Bügelbrett
- Haartrockner



Feuerstelle

- Kachelofen



Pool

- Outdoor Pool



Erstversorgung

- Toilettenpapier
- Seife



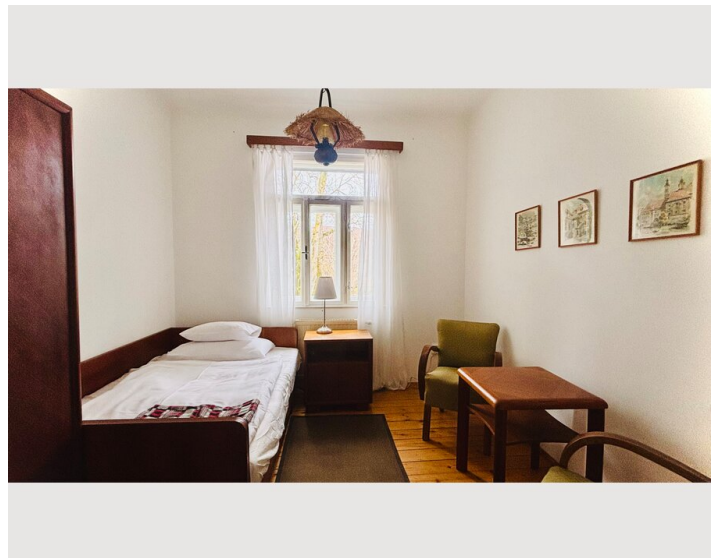
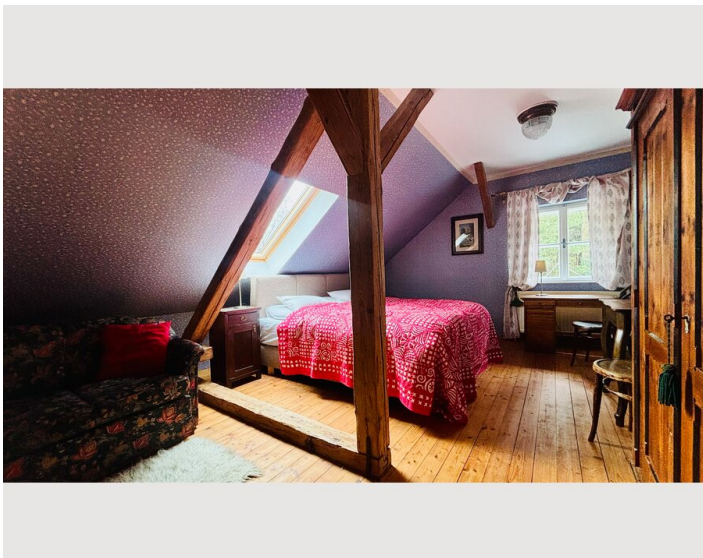
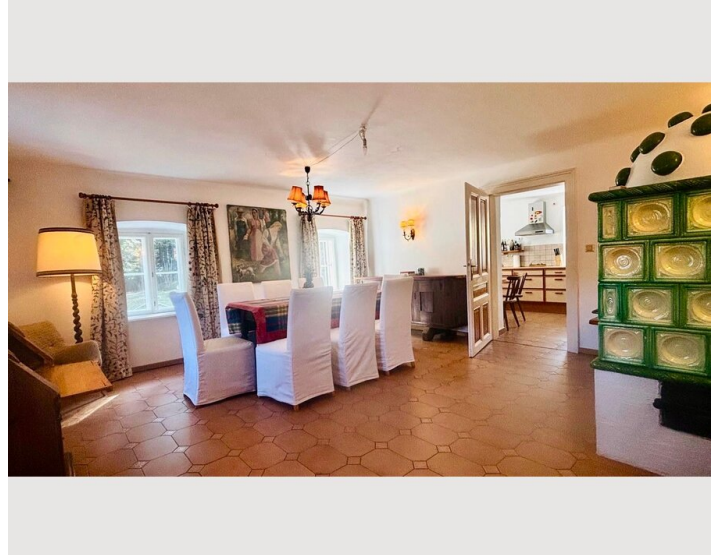
Küche

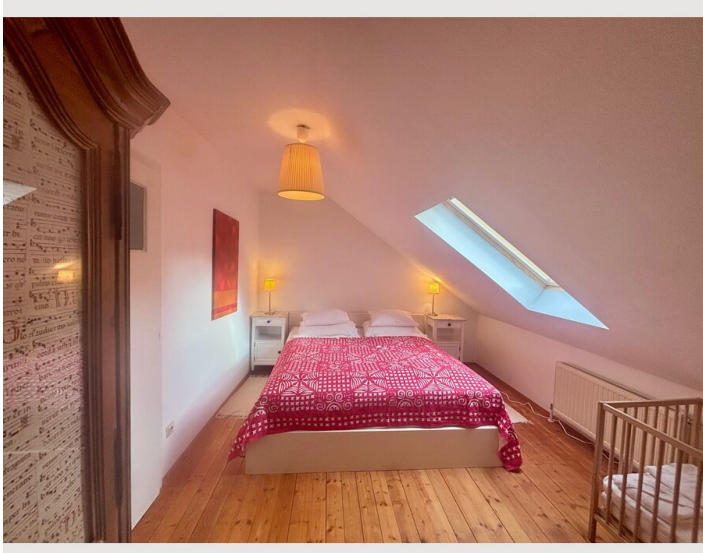
- Eigene Küche
- Filterkaffee
- Mikrowelle
- Gläser/Geschirr
- Geschirrspüler

Informationen

- Für Kinder geeignet
- Schreibtisch/Arbeitsplatz
- Haustiere auf Anfrage
- Fahrradraum kostenlos
- Rauchen verboten
- Privater Eingang
- Regelmäßige Reinigung kostenlos

Bildergalerie







Infrastruktur

📍 In das historische Zentrum Wiens ist 23 Kilometer entfernt. Sie gelangen auch mit öffentlichem Verkehr sehr gut.

🚗 150 m entfernt

🚶 2 Kilometer entfernt.

🕒 1 Stunde entfernt

📶 2,5 Kilometer entfernt.

Den nächsten Supermarkt (Billa) erreichen Sie auch mit dem Bus. Die Haltestelle dafür ist 150 m vom Haus entfernt. Der Bus fährt die nächsten Bahnhöfe an. So gelangen Sie bis nach Wien-Hütteldorf zur U-Bahn. Aber Sie finden auch einen Bogenschießplatz 250 m entfernt oder einen Kletterpark 2 km entfernt.

Lage

