



2 ZIMMER WOHNUNG, 1150 WIEN

Wohnung in Stadthallennähe

Objektnummer: JKVU1

[Online ansehen und mieten](#)

Die Wohnung ist direkt im 15. Wiener Gemeindebezirk im sogenannten Nibelungenviertel gelegen. Sie befindet sich direkt neben der Stadthalle unweit der Schmelz, der Lugner City und des Vogelweidparks. U3, U6, 9, 49 und 48A in der Nähe.

Zeitraum	05.07. - 05.08.2026
Personenanzahl	2
Gesamtbetrag inkl. Ust.	€ 1.498,06
Kaution	€ 1.100,00



Wohnfläche

45m²



Maximalbelegung

2 Personen



Gesamte Unterkunft [?]

1 Privates Badezimmer 1 getrenntes Schlafzimmer



2. Stockwerk

Lift vorhanden



Check-in

10:00 - 20:00 Uhr



Check-out

10:00 - 14:00 Uhr

Schlafmöglichkeiten

Schlafzimmer



1x Doppelbett (1,60 m x 2 m)



1x Kinder/Babybett



1x Sofabett (2 Personen)

Beschreibung zur Unterkunft

Es handelt sich um eine Zweizimmerwohnung. Die Wohnung besteht aus einem Vorraum, einem Wohnzimmer, einem Schlafzimmer, einer Küche, einem Badezimmer und einem WC. Sie ist im 2. Stock gelegen, es gibt einen Lift. Sie ist nordseitig gelegen, dh im Sommer ist es angenehm, aber trotzdem ist sie sehr hell. Man blickt von den Zimmern aus in einen ruhigen Innenhof mit alten, hohen Bäumen. Dadurch ist die Wohnung auch sehr ruhig. Generell ist es im gesamten Haus sehr ruhig und gepflegt. Es gibt einen Fahrradabstellraum und auch eine Garage.

Ausstattung & Merkmale



Grundausstattung

- Internet/Wlan
- Private Waschmaschine
- Bettwäsche
- private Toilette
- Reinigungsutensilien
- TV
- Privater Trockner
- Handtücher
- Staubsauger



Erstversorgung

- Toilettenpapier
- Seife
- Shampoo



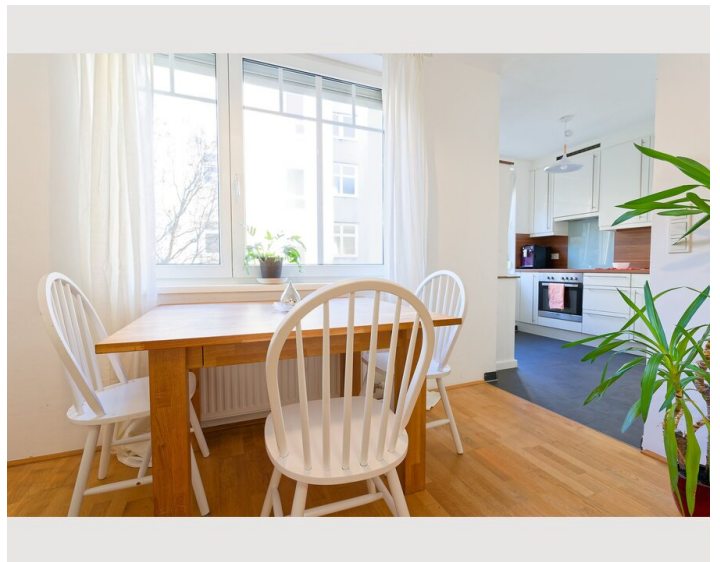
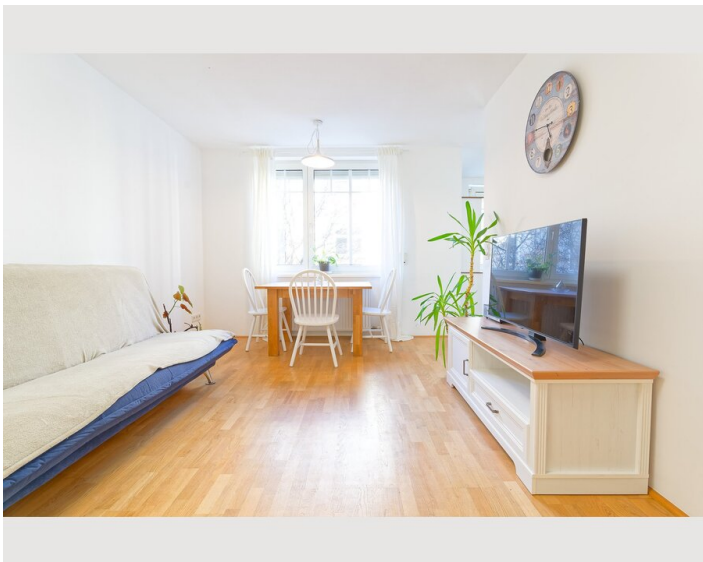
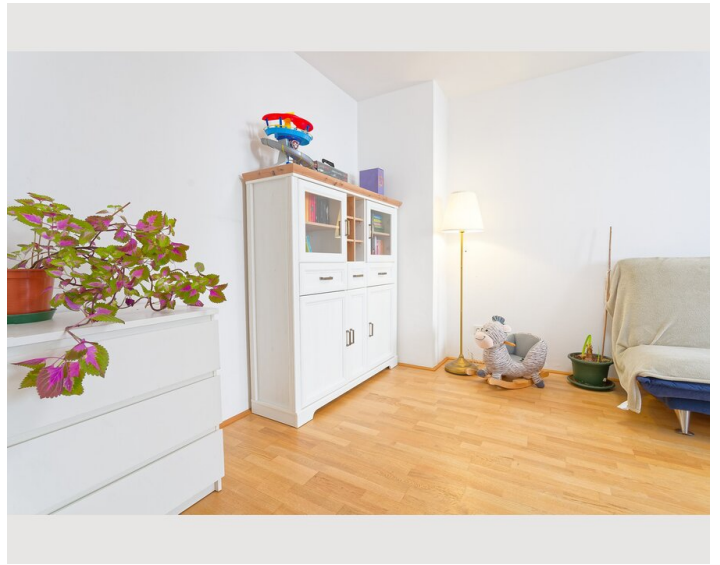
Küche

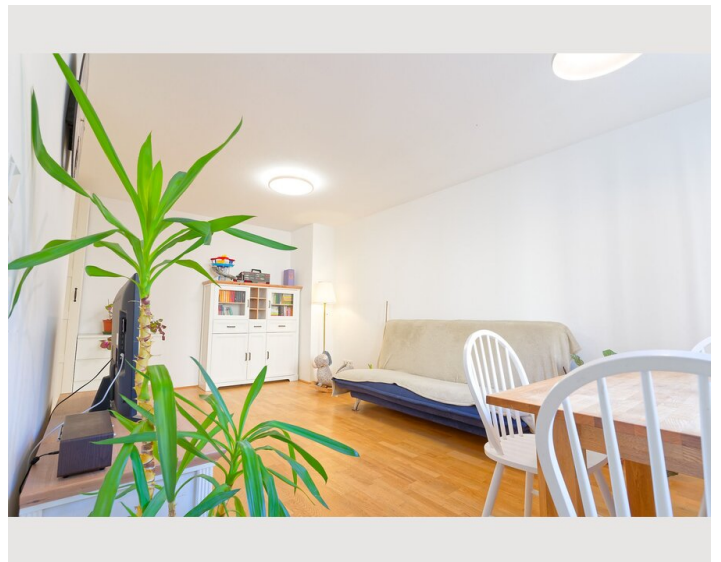
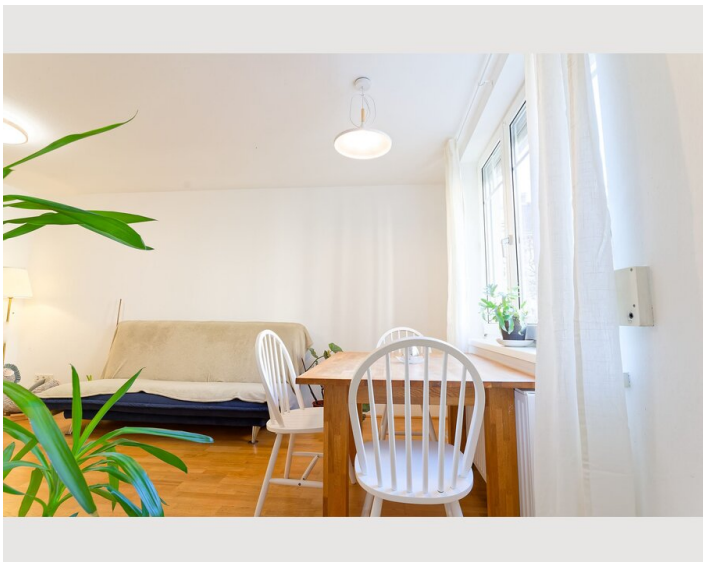
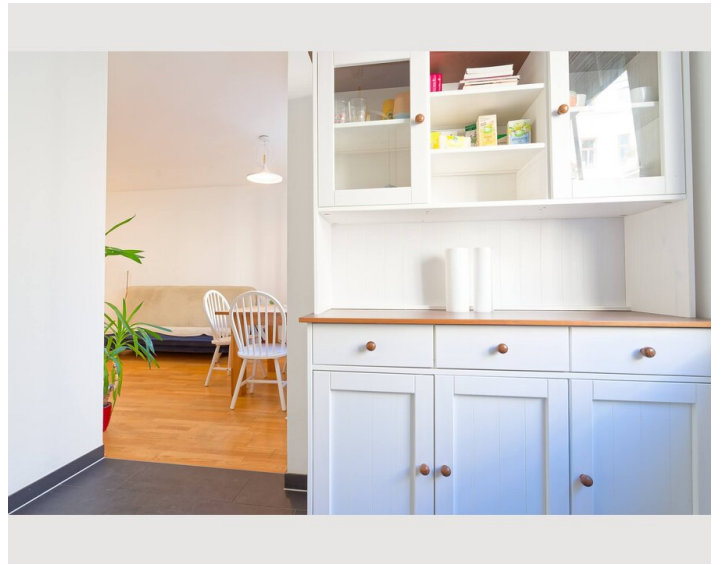
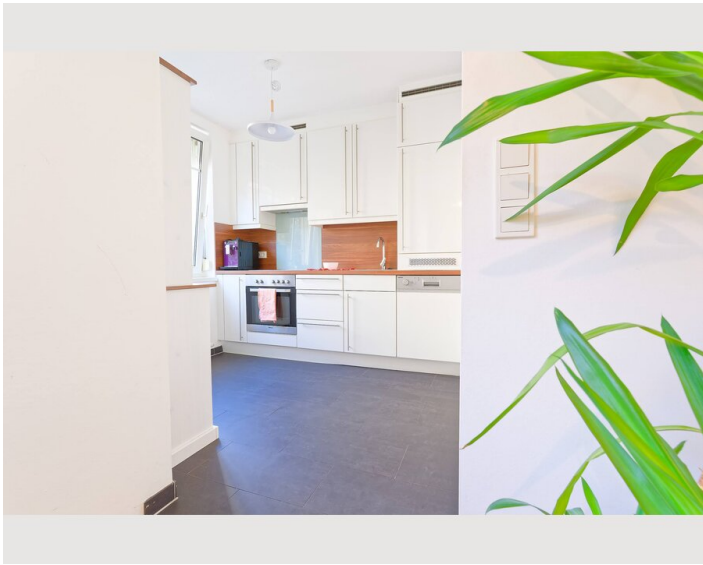
- Eigene Küche
- Gläser/Geschirr
- Geschirrspüler
- Kochutensilien
- Espressomaschine

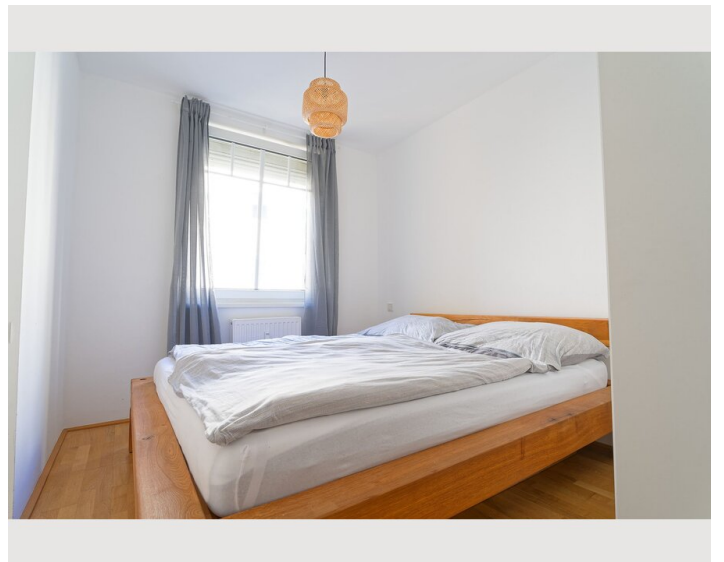
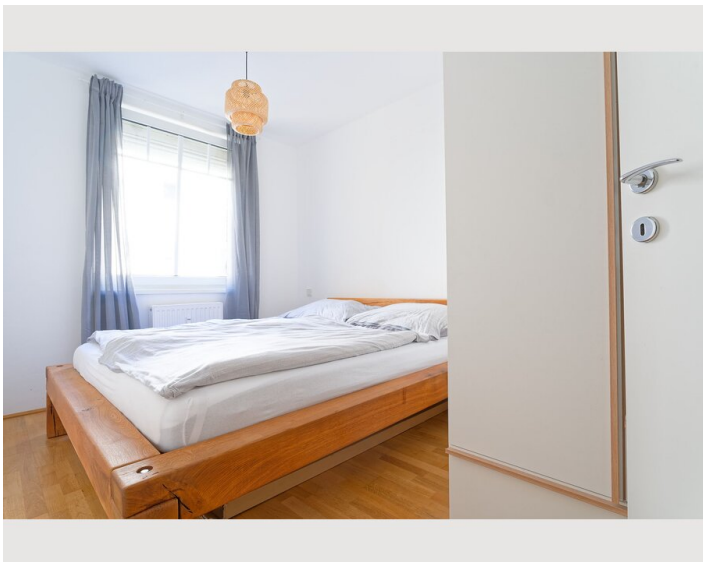
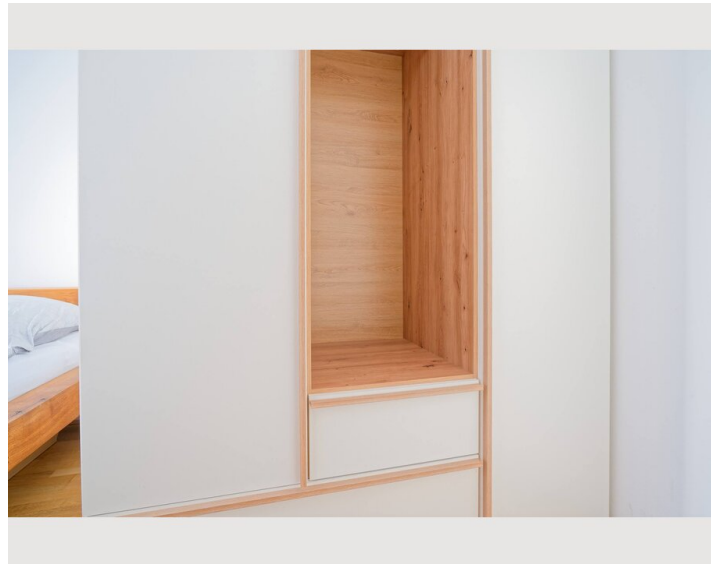
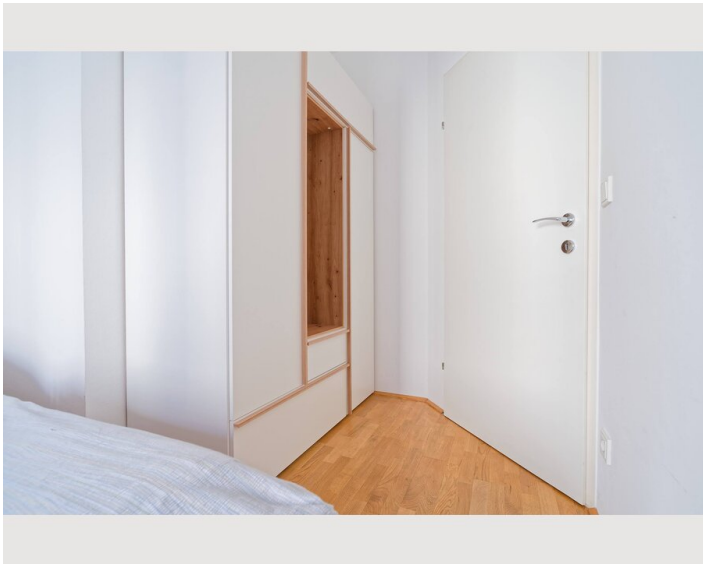
Informationen

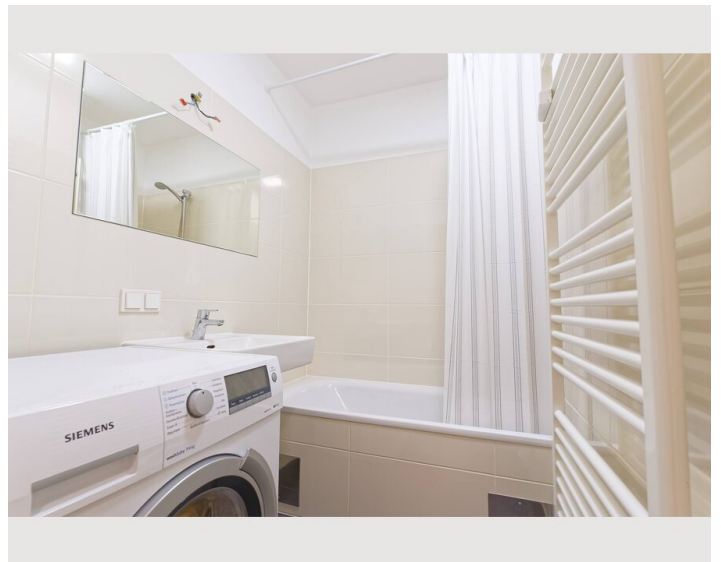
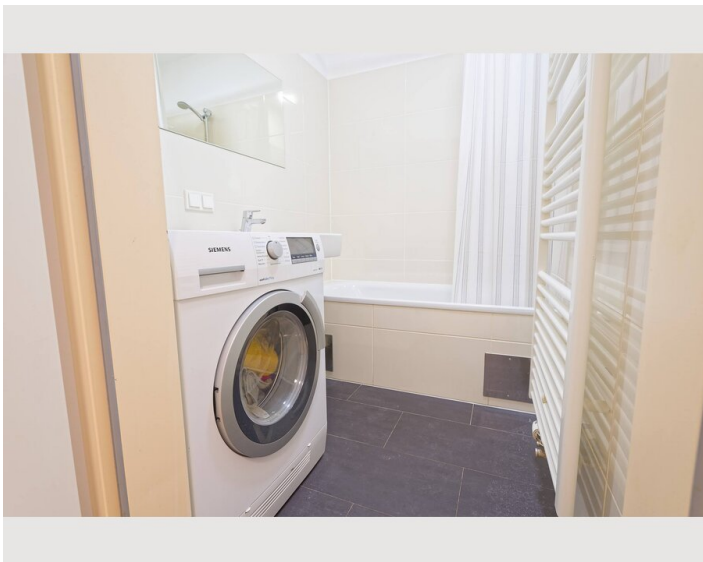
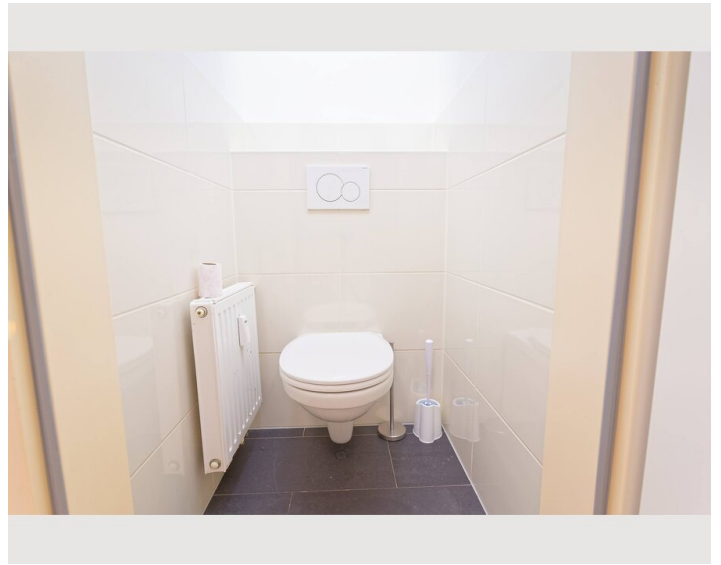
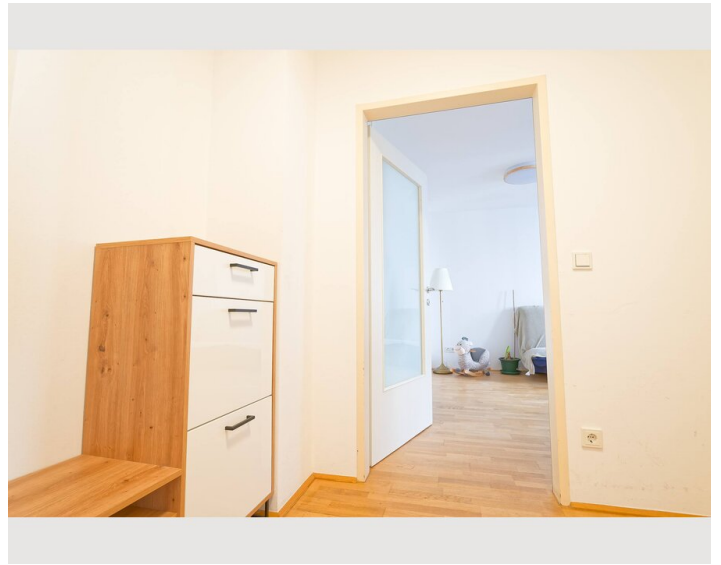
- Für Kinder geeignet
- Kurzparkzone kostenpflichtig
- Haustiere verboten
- Fahrradraum kostenlos
- Rauchen verboten
- Privater Eingang
- Regelmäßige Reinigung kostenpflichtig

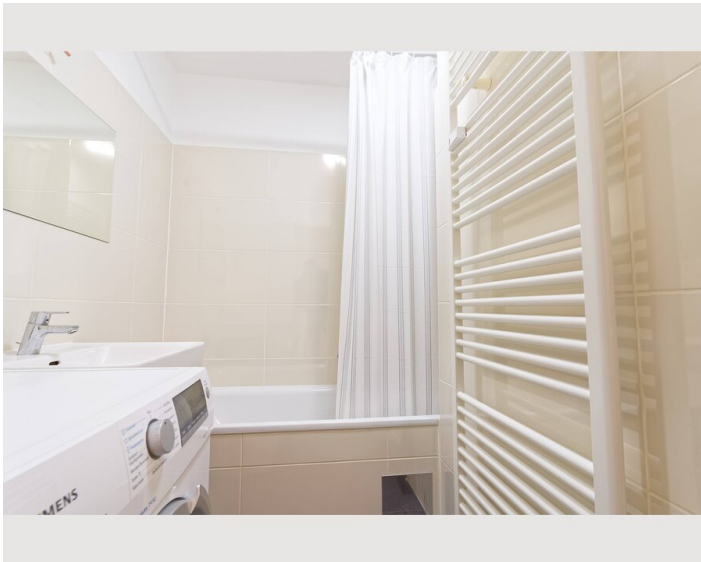
Bildergalerie












Infrastruktur

 48A erreichbar in 2 Minuten

 U3, U6, 9, 49 erreichbar in wenigen Gehminuten

 Westbahnhof erreichbar in 10 Minuten

 Lugner City, Billa, Spar, Apotheke, Cafes erreichbar in 5 Minuten

Die Wohnung liegt nur 5 Minuten von der Stadthalle, der Lugner City und vom Lugner Kino entfernt.

Billa, Spar, Apotheke, Trafik sind auch in 5 Minuten zu Fuß erreichbar.

Es gibt auch mehrere Cafes und ein Buchgeschäft in unmittelbarer Fußnähe und zur Hauptbücherei sind es auch nur 10 Minuten.

Auch wenn man einen Spaziergang machen möchte auf der Schmelz sind es nur wenige Fußminuten.

Wenn man in die Stadt möchte, ist man mit dem 48A in 15 Min beim Volkstheater.

Ansonsten sind es auch nur wenige Stationen mit der U3 zum Stephansplatz.

Lage

