



2 ZIMMER WOHNUNG, 4020 LINZ

## Cubierta Cozy

Objektnummer: URBH5

[Online ansehen und mieten](#)

Wenn man das Apartment betritt kann man die Fröhlichkeit, die die bunten Wände ausstrahlen, förmlicheräumig mag, fühlt sich in unseren 45 m<sup>2</sup> Apartments wohl. Ein Bett und ein ausziehbares Sofa bieten Platz für bis zu drei Einwohner auf Zeit.

<b>Zeitraum</b>	14.03. - 14.04.2026
<b>Personenanzahl</b>	2
<b>Gesamtbetrag</b> inkl. Ust.	€ 2.850,39
Kaution	€ 2.200,00



### Wohnfläche

45m<sup>2</sup>



### Maximalbelegung

3 Personen



### Gesamte Unterkunft <sup>?</sup>

1 Privates Badezimmer 1 getrenntes Schlafzimmer



### 1. Stockwerk

Lift vorhanden



### Check-in

15:00 - 00:00 Uhr



### Check-out

00:00 - 10:00 Uhr

## Schlafmöglichkeiten

### Schlafzimmer



1x Doppelbett (1,80 m x 2 m)



1x Sofabett (1 Person)

## Beschreibung zur Unterkunft

Küss die Hand, lieber Nachbar: In den Ferienwohnungen und Businessapartments der Cubierta ist man mit der Linzer Kultur auf einer Etage. Hier stehen Geschäftsreisenden, Familien und Individuals Apartments in drei Größen zur Verfügung. In einem Haus, das Geschichte hat und Geschichten erzählt.

In den Cubierta in Linz leben Sie Tür an Tür mit Locals und genießen den Komfort einer voll ausgestatteten Ferienwohnung.

## Ausstattung & Merkmale



### Grundausstattung

- Internet/Wlan
- Bettwäsche
- private Toilette
- Bügeleisen & Bügelbrett
- Haartrockner
- TV
- Handtücher
- Garage
- Reinigungsutensilien



### Erstversorgung

- Toilettenpapier
- Seife
- Shampoo



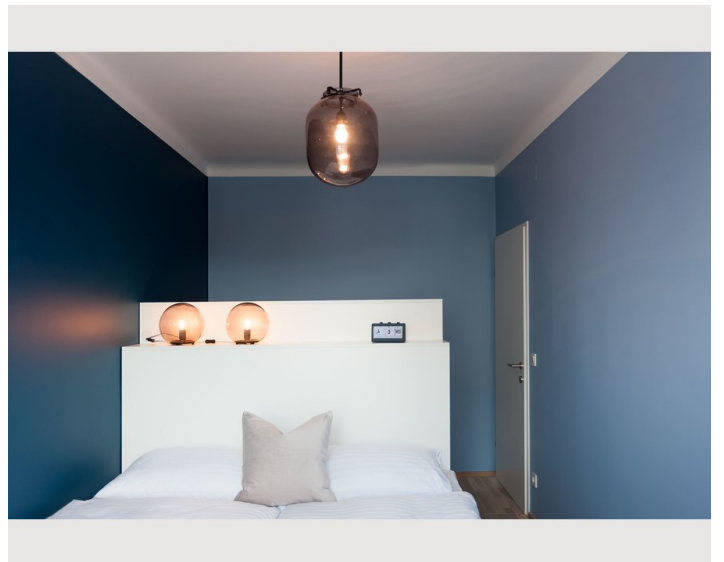
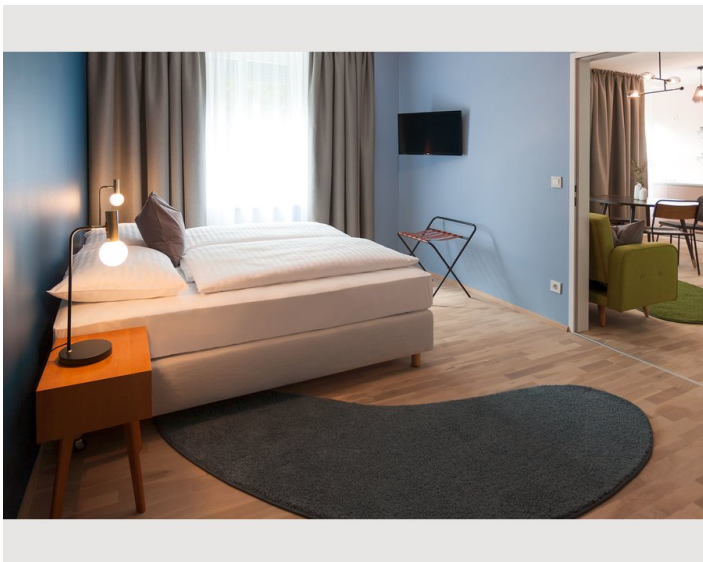
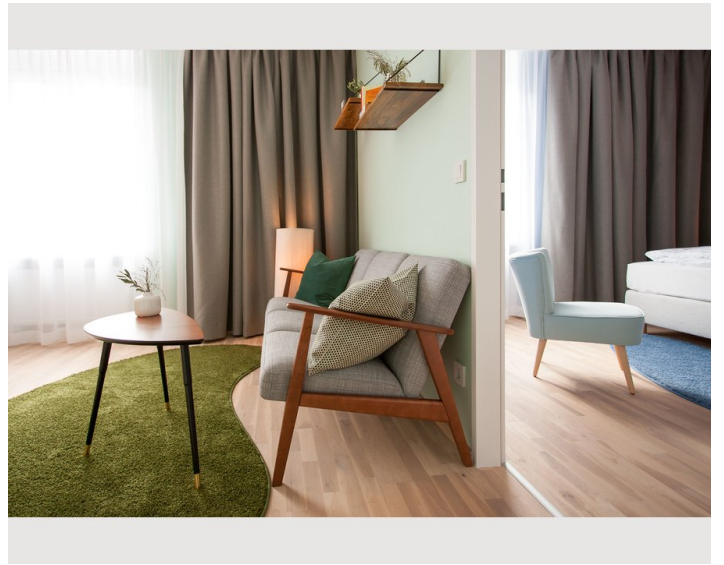
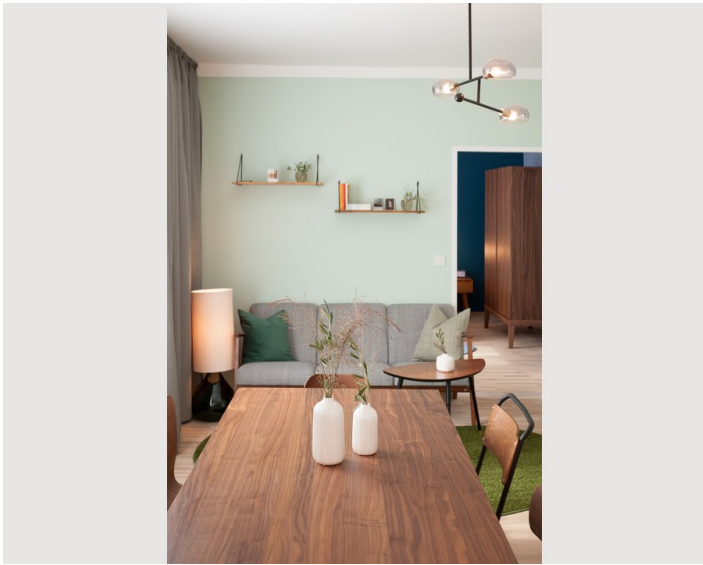
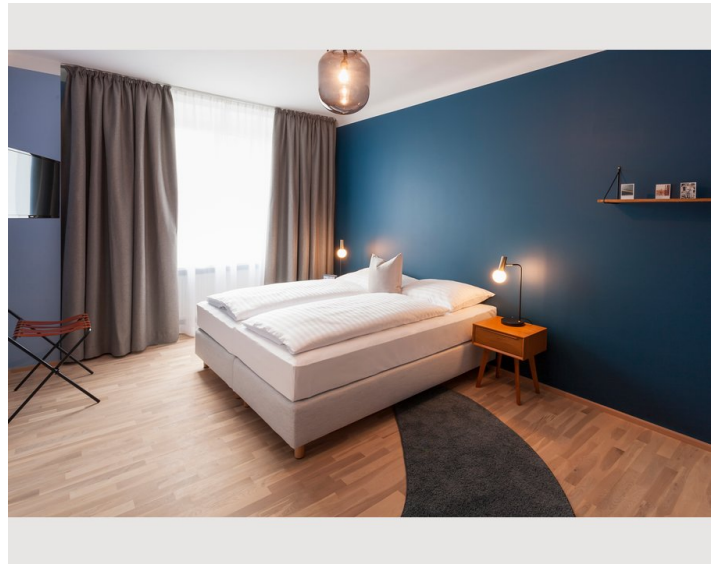
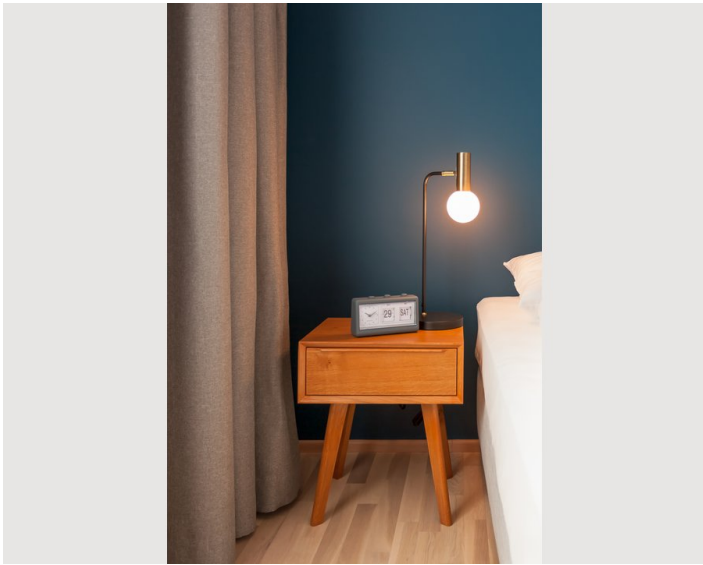
### Küche

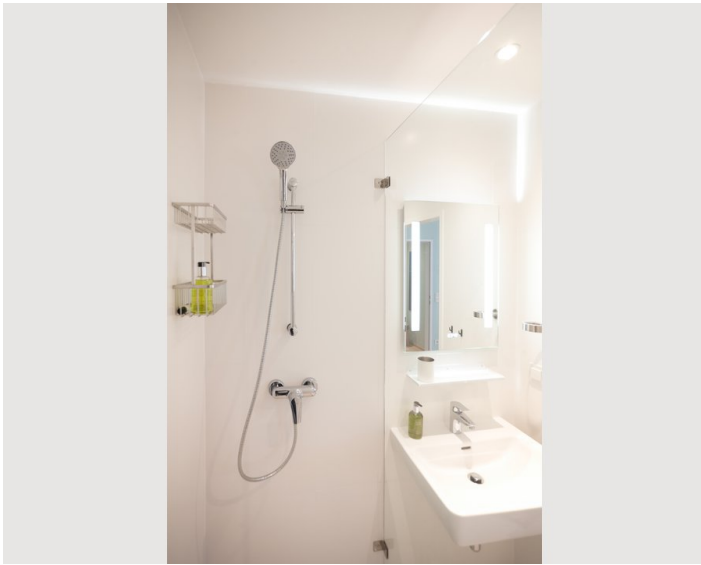
- Eigene Küche
- Kochutensilien
- Filterkaffee
- Kitchenette
- Gläser/Geschirr
- Geschirrspüler

## Informationen

- Rauchen verboten
- Schreibtisch/Arbeitsplatz
- Haustiere auf Anfrage
- Fahrradraum kostenlos
- Kurzparkzone kostenpflichtig
- Privater Eingang
- Regelmäßige Reinigung kostenlos

## Bildergalerie





### Infrastruktur

✎ Erstes Ziel ist der Flughafen Linz Blue Danube – mit dem Bus 601 (fährt alle 30 Minuten) fahren Sie vom dort direkt zum Linzer Hauptbahnhof. Hier steigen Sie in den Bus 12 (Richtung Karlhof) und steigen bei der Haltestelle Parkbad aus. Von dort gehen Sie ca. 2 Minuten Richtung Brucknerhaus und Lentos und schon befindet sich die etagerie Linz auf der linken Seite (Untere Donaulände 62 / Top 1). Ein Taxi vom Flughafen zum Apartment findet sich direkt vor der Ankunftshalle und kostet ungefähr 40 Euro.

🚶 Peilen Sie den Hauptbahnhof Linz an steigen Sie von dort in den Bus 12 (Richtung Karlhof) zur Haltestelle Parkbad (ca. 15 Minuten). Hier gehen Sie dann ca. 2 Minuten Richtung Brucknerhaus und Lentos und schon befindet sich die etagerie Linz auf der linken Seite (Untere Donaulände 62 / Top 1).

---

Die Cubierta in Linz befindet sich in einem typischen Wohnbau der 1950er Jahre am Rande des Rathausviertels von Linz in unmittelbarer Nähe zu der wunderschönen Promenade an der Donau, dem Zentrum und zahlreichen Kulturstätten der Stadt, wie dem Brucknerhaus, dem Lentos Kunstmuseum und dem Ars Electronica Center.

## Lage

