



STUDIO APARTMENT, 5102 ANTHERING

## Viel Platz unter dem Dach

Objektnummer: LRDE1

[Online ansehen und mieten](#)

Die Wohnung besteht aus einem großzügigen Dachgeschoß-Raum mit knapp 50 m<sup>2</sup> und einer langen Küchenzeile. Zusätzlich gibt es einen kleinen Raum, welcher alternativ als Schlafraum, Büro oder Abstellraum genutzt werden kann.

<b>Zeitraum</b>	10.06. - 10.07.2026
<b>Personenanzahl</b>	2
<b>Gesamtbetrag</b> inkl. Ust.	€ 1.419,94
Kaution	€ 1.000,00



### Wohnfläche

76m<sup>2</sup>



### Maximalbelegung

4 Personen



### Gesamte Unterkunft <sup>?</sup>

1 Privates Badezimmer 2 gemeinsame Schlafzimmer



### 2. Stockwerk



### Check-in

15:00 - 22:00 Uhr



### Check-out

08:00 - 10:00 Uhr

## Schlafmöglichkeiten

### Wohnen & Schlafen 1



1x Sofabett (2 Personen)

### Wohnen & Schlafen 2



1x Sofabett (1 Person)

## Beschreibung zur Unterkunft

Der großzügige Dachgeschoß-Raum mit knapp 50 m<sup>2</sup> ist sehr flexibel einrichtbar bzw. nutzbar. Aktuell befindet sich unter dem Dach eine eingezogene Holzempore, welche - ganz sportlich - mittels einer Leiter erreicht werden kann (Achtung: Nicht für jüngere Kinder geeignet). Dort befindet sich eine Matratze für ein, maximal zwei Personen als Schlafplatz.

Wem dies zu mühsam ist, kann auch im Raum ein Bett bzw. eine Ausziehcouch aufgestellt werden.

Grundsätzlich ist der Raum groß genug für ein Doppelbett, eine Couch und den großzügigen Esstisch mit 6 Stühlen.

Der Raum wird während des Jahres nicht als Wohnung genutzt, deshalb gibt es aktuell noch flexible Nutzungsmöglichkeit.

Es können vom ersten Mieter diesbezüglich noch Wünsche geäußert werden - ob ein Bett notwendig ist, oder ob man auf der Empore nächtigt und demnach noch mehr Bewegungsraum hat.

Vom Vorraum aus erreicht man die Dusche mit WC und Waschmaschine. Außerhalb der Wohnung aber direkt davor befindet sich noch ein Raum, welcher ebenfalls mitgenutzt werden kann. Dieser eignet sich zum Beispiel als Büro, zusätzlicher Schlafraum oder auch als Abstellraum. Auf dieser Etage befindet sich ansonsten kein anderer Bewohner.

## Ausstattung & Merkmale



### Grundausstattung

- Internet/Wlan
- Bettwäsche
- private Toilette
- Staubsauger
- Haartrockner
- Private Waschmaschine
- Handtücher
- Privater Parkplatz
- Reinigungsutensilien



### Erstversorgung

- Toilettenpapier
- Seife
- Shampoo



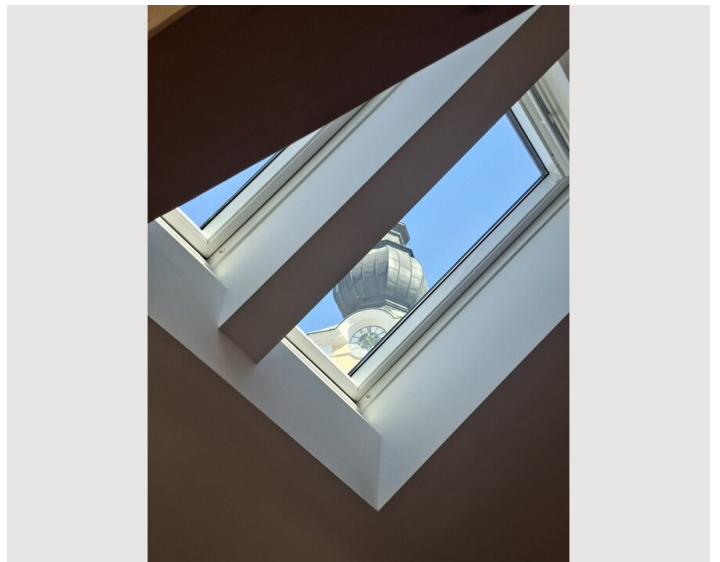
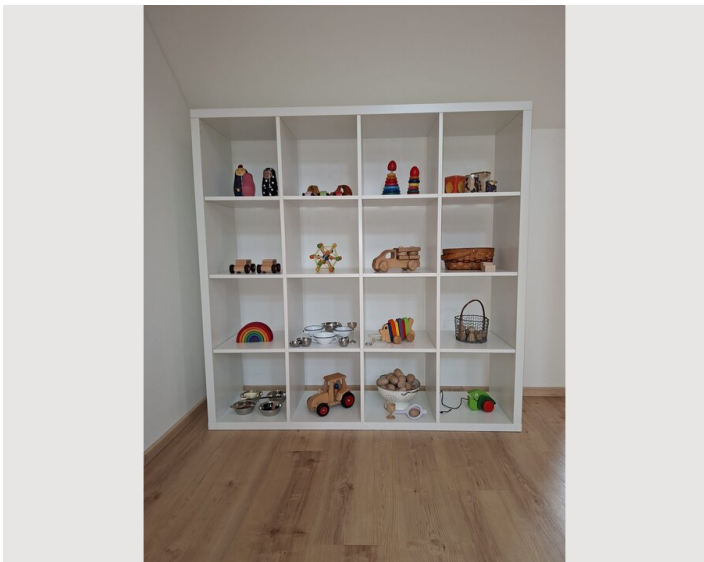
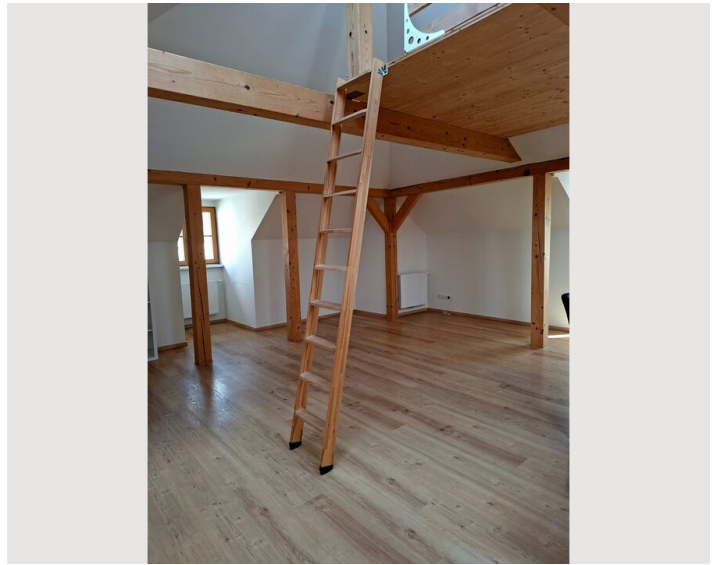
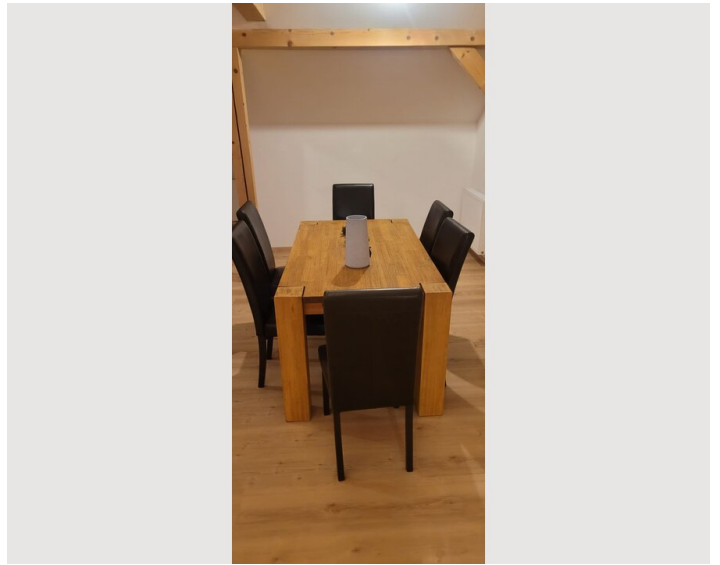
### Küche

- Eigene Küche
- Gläser/Geschirr
- Geschirrspüler
- Kochutensilien
- Espressomaschine

## Informationen

- Für Kinder geeignet
- Kurzparkzone kostenlos
- Haustiere verboten
- Rauchen verboten
- Privater Eingang
- Regelmäßige Reinigung kostenpflichtig


## Bildergalerie





### Infrastruktur

 50 m

 1,1 km

 300 m

---

Anthering ist ein Ort mit ca. 4.000 Einwohnern ca. 8 km nördlich der Festspiel- und Mozartstadt Salzburg. Im Zentrum von Anthering befindet sich ein mittelgroßer Lebensmittelmarkt, ein Bäcker mit Café, ein Restaurant, eine einfache Pizzeria. Nach Salzburg fährt man mit dem PKW in 10 Minuten, mit den öffentlichen Verkehrsmitteln Autobus und Zug in 15 Minuten. Mit dem Fahrrad erreicht man Salzburg in 35 Minuten auf gemütlichen Radwegen.

Anthering eignet sich für einen entschleunigten Aufenthalt

Lage

