



HAUS, 2340 MÖDLING

Villa

Objektnummer: LADV2

[Online ansehen und mieten](#)

| | |
|--------------------------------|----------------------------|
| Zeitraum | 09.12.2025 - 09.01.2026 |
| Personenanzahl | 2 |
| Gesamtbetrag inkl. Ust. | € 3.303,75 |
| Kaution | € 2.500,00 |



Wohnfläche

70m²



Maximalbelegung

4 Personen



Gesamte Unterkunft [?]

1 Privates Badezimmer 2 getrennte Schlafzimmer



Erdgeschoss

Schlafmöglichkeiten

Schlafzimmer



1x Doppelbett (1,80 m x 2 m)



1x Sofabett (2 Personen)

Beschreibung zur Unterkunft

Fühlen Sie sich wie ein/e Kaiser/in in dieser wunderschönen kleinen Villa mitten im Wienerwald.

Im Zentrum von Mödling, nur zwei Gehminuten entfernt von der Fußgängerzone und vom historischen Rathaus, liegt das charmante Haus. Im Umkreis von wenigen Gehminuten finden Sie Bäckerei, Supermarkt, Apotheke, Ärzte, Bank und Bushaltestelle. In fünf Gehminuten erreichen Sie die Schnellbahn, welche nur 15 Minuten nach Wien fährt.

Die Immobilie verfügt über

- einen geräumigen Vorraum mit Garderobe
- ein Bad mit Badewanne, Dusche und WC
- eine voll ausgestattete Küche mit Geschirrspüler, Backofen, Ceranfeld, Kühlschrank/Tiefkühler
- ein Schlafzimmer mit großem Bett
- ein Wohnzimmer mit Schlafsofa
- einen gepflegten Garten
- zwei große Terrassen mit Sitzgelegenheit
- drei Parkplätze
- einen großen Kellerraum, der im Sommer als Besprechungsraum genutzt werden kann

Ausstattung

- antikes Mobilar
- Perserteppiche
- Flachbildschirm-TV mit Kabelanschluss
- Stereoanlage mit Radio und CD-Player
- schönes Porzellan
- Gläser, Töpfe, Pfannen, Besteck
- Geschirrtücher
- Handtücher und Bettwäsche
- Fön
- Telefonanschluss

- elektrisches Einfahrtstor mit Fernbedienung

Anfahrt

Der Bezirk Mödling ist der einzige Bezirk in Österreich, in dem vier verschiedene Autobahnen bzw. Schnellstraßen verlaufen, nämlich die A2 Südbahn, die A21 Außenringautobahn, sowie die Wiener Außenringschnellstraße S1 und die A3 Südostautobahn. Weitere wichtige Straßenzüge sind die ehemaligen Bundesstraßen B17 Triesterstraße sowie B16. Die Südbahn der ÖBB ist die wichtigste Nord-Südverbindung. Außerdem gibt es noch die Pottendorfer Linie, die Aspangbahn sowie die Badner Bahn.

Umgebung und Ausflugsziele

Neben zahlreichen historischen Gebäuden, einzigartigen Burgen und sehenswerten Kirchen bietet Mödling auch den Naturbegeisterten unbegrenzte Möglichkeiten.

Die Stadt wird von der Südbahn durchquert, die mit S-Bahn und Regionalzügen eine schnelle Verbindung nach Wien, Baden und Wiener Neustadt ermöglicht. Der Bahnhof ist für die zahlreichen Pendler auch mit einer großzügig angelegten Park&Ride-Anlage ausgestattet.

Außerdem führen von den zwei Busbahnhöfen (Bahnhof und Badstraße) Buslinien in den ganzen Bezirk sowie auch nach Siebenhirten und Liesing (Wien 23.). Auch die Shopping City Süd wird durch die Buslinie 207 erschlossen.

Ausstattung & Merkmale



Grundausstattung

- Garten
- private Toilette
- Handtücher
- Haartrockner
- Privater Parkplatz
- TV
- Bettwäsche
- Parkplatz



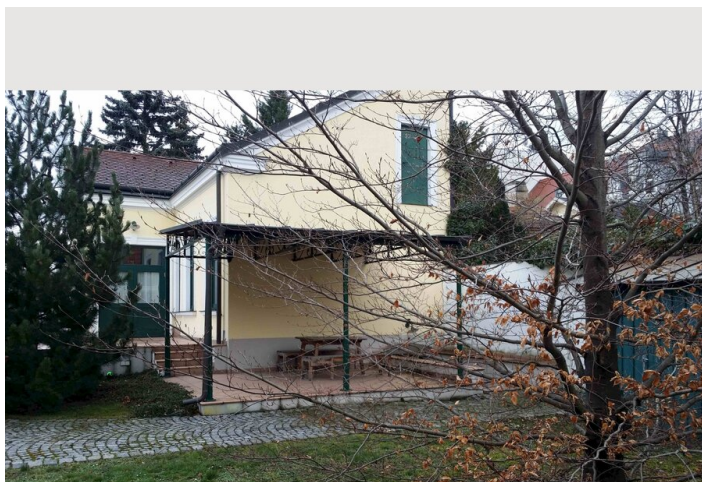
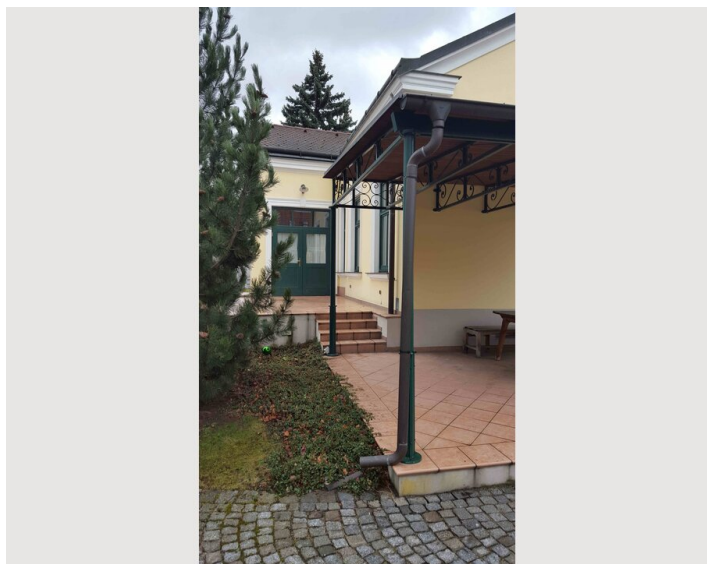
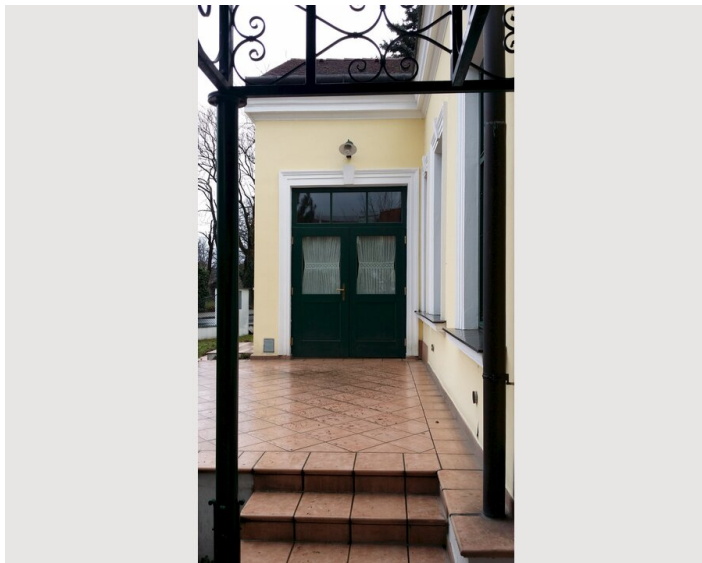
Küche

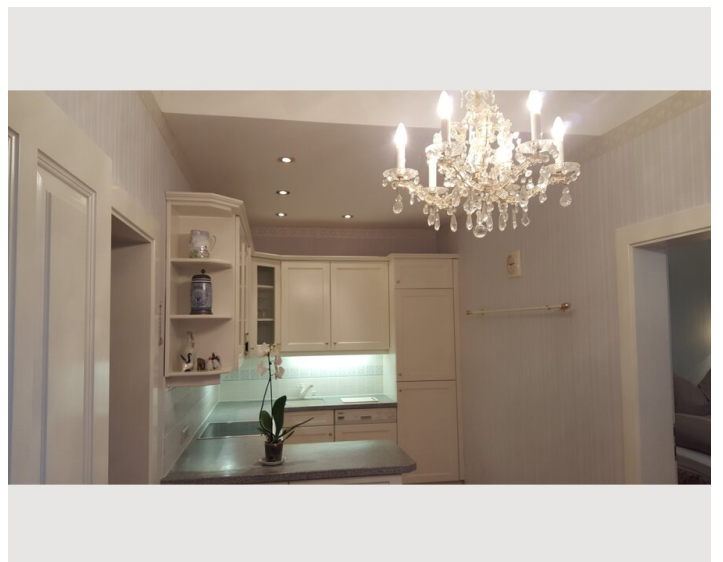
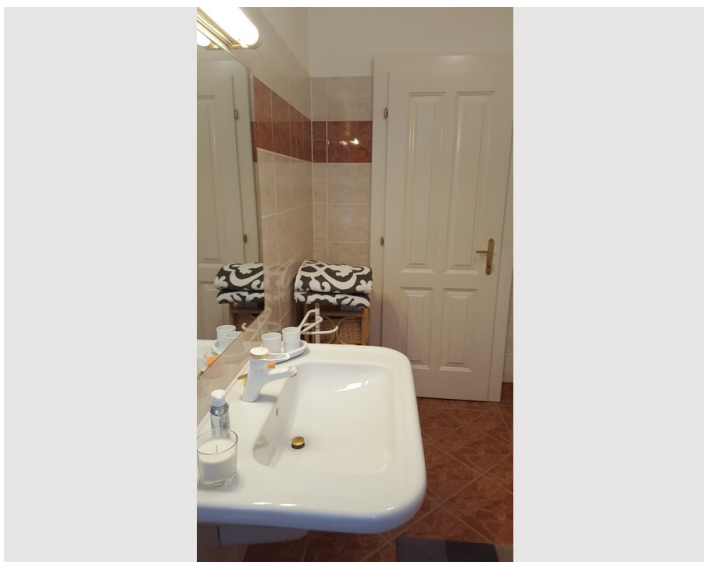
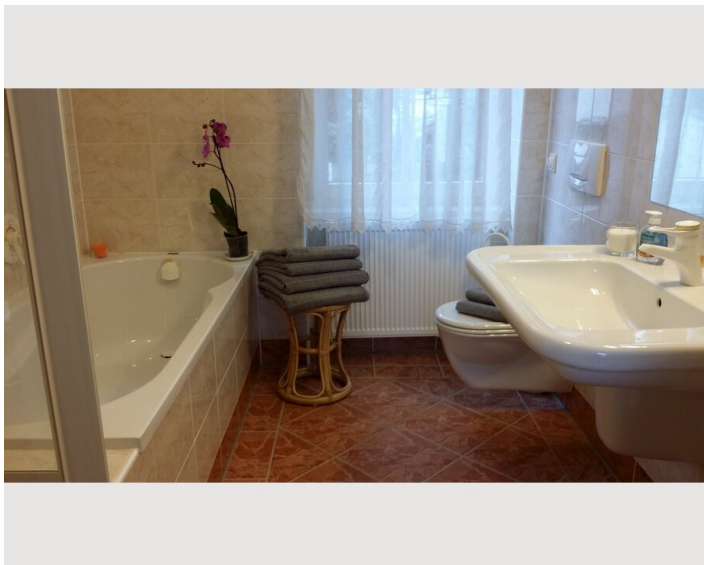
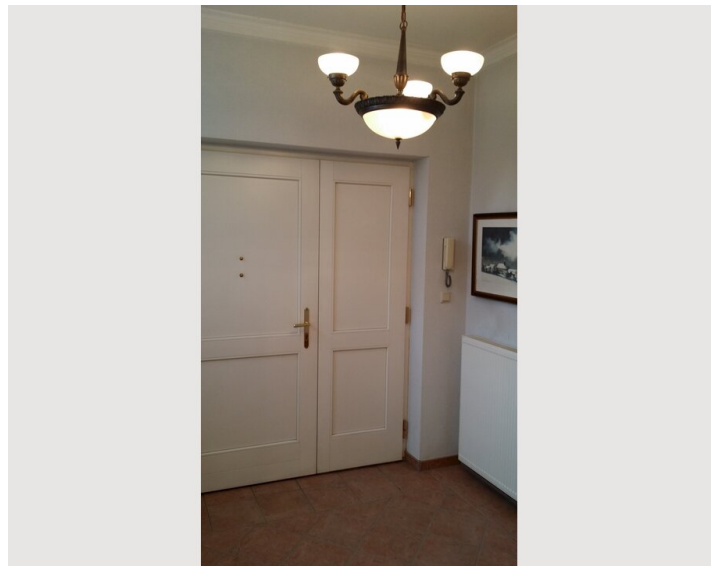
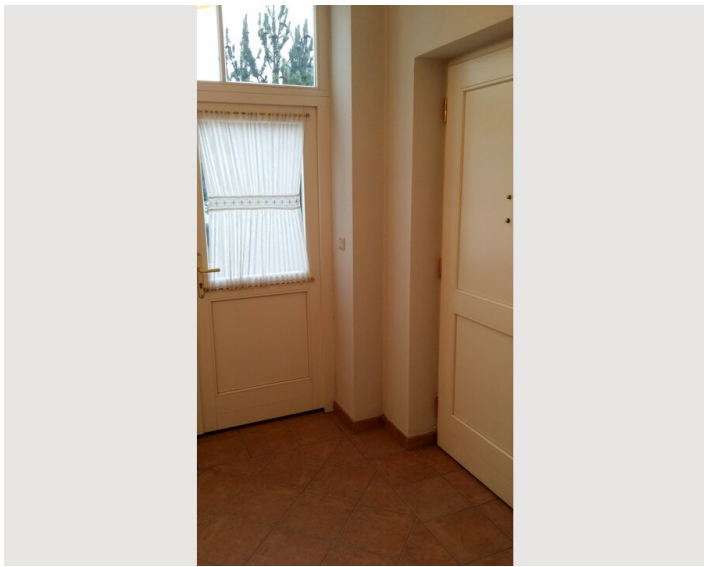
- Eigene Küche
- Geschirrspüler
- Gläser/Geschirr
- Kitchenette
- Kaffeemaschine

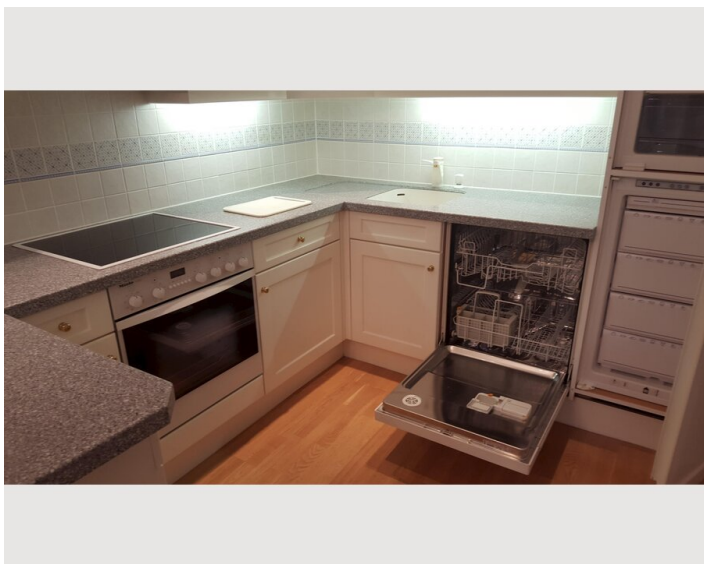
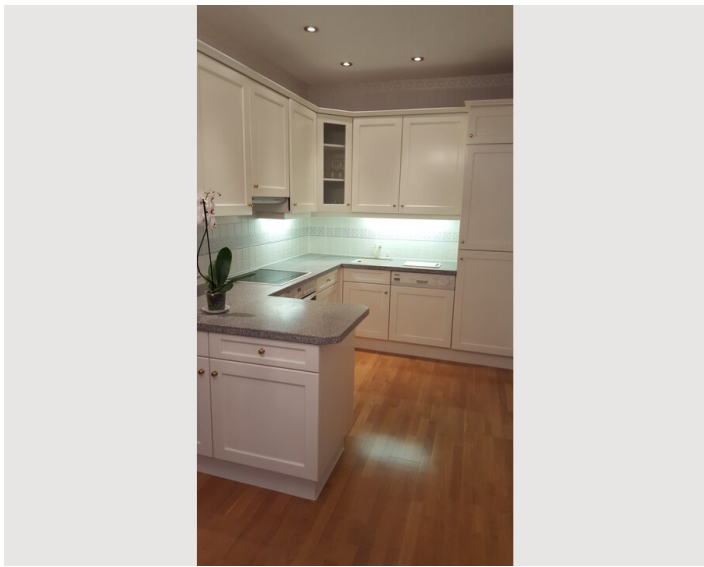
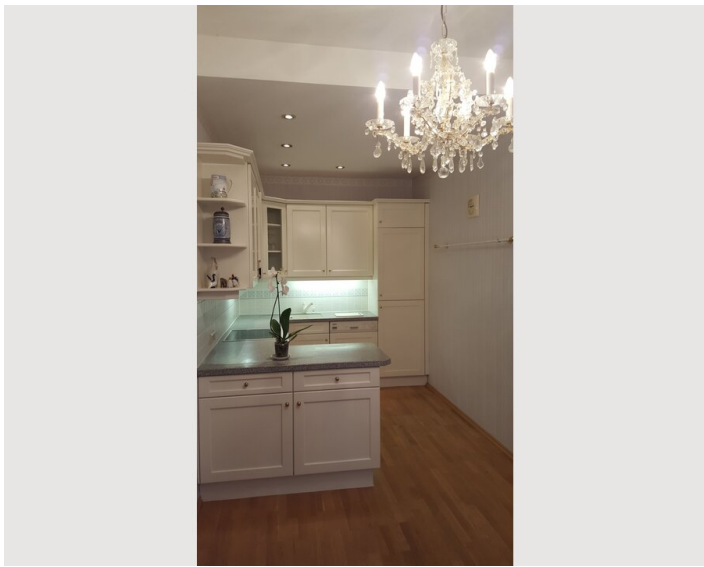
Informationen

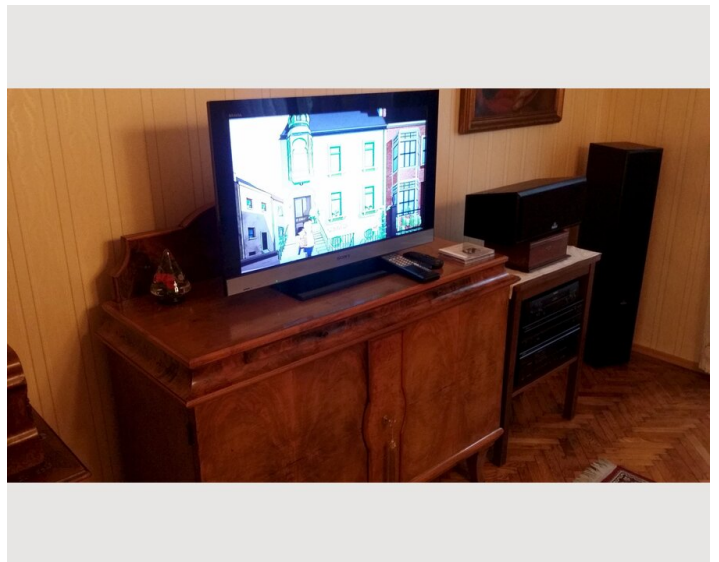
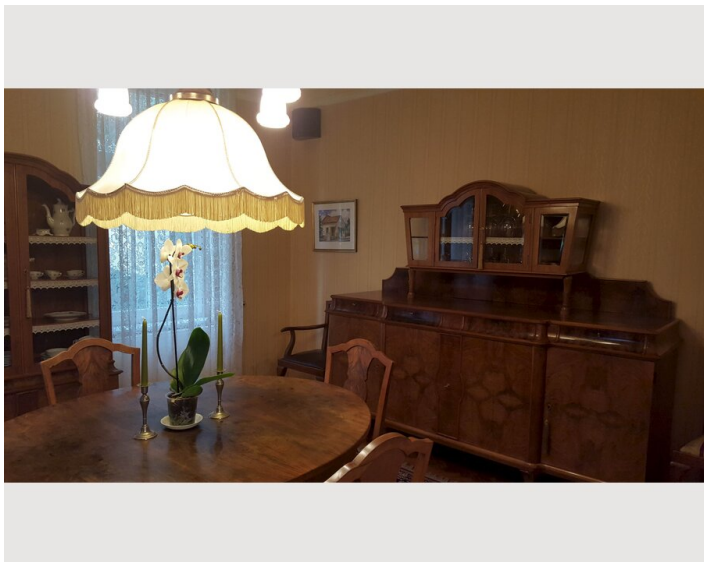
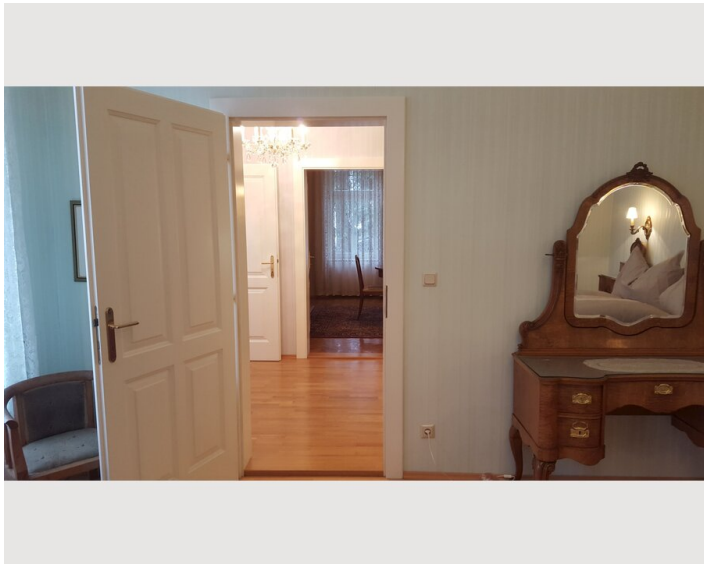
- Rauchen verboten
- Haustiere erlaubt

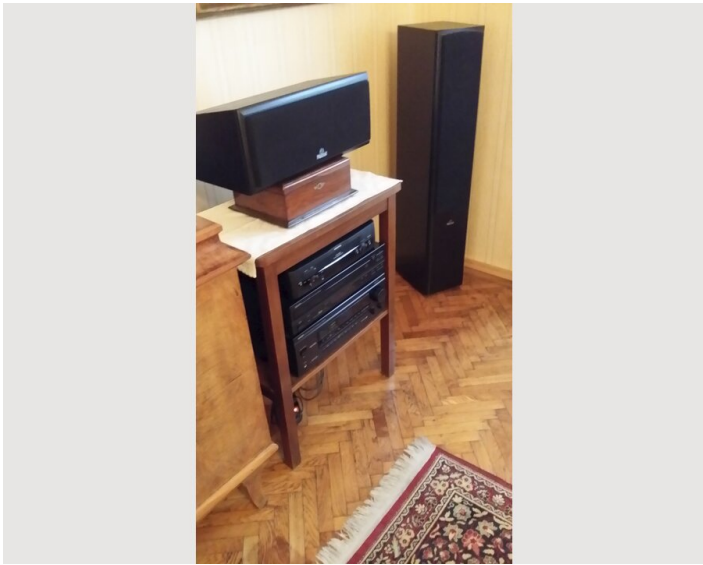
Bildergalerie











Lage

