



2 ZIMMER WOHNUNG, 5020 SALZBURG

2 Zimmer Altbau Apartment in zentraler Lage am Fuße des Mönchsberg

Objektnummer: GYÖK2

[Online ansehen und mieten](#)

2 Zimmer Altbauwohnung im dritten Stock einer privaten, sehr zentral gelegenen Altbauvilla am Fuße des Mönchsberg.

Zeitraum	10.04. - 10.05.2026
Personenanzahl	2
Gesamtbetrag inkl. Ust.	€ 2.300,67
Kaution	€ 1.700,00



Wohnfläche

70m²



Maximalbelegung

2 Personen



Gesamte Unterkunft [?]

1 Privates Badezimmer 1 getrenntes Schlafzimmer



3. Stockwerk



Check-in

09:00 - 20:00 Uhr



Check-out

09:00 - 12:00 Uhr

Schlafmöglichkeiten

Schlafzimmer



1x Doppelbett (1,80 m x 2 m)

Beschreibung zur Unterkunft

Die Wohnung ist sehr hell und lichtdurchflutet. Das Schlafzimmer verfügt über ein Queensize Bett (140x200m). Das Wohnzimmer mit einem Sofa und TV ist sehr gemütlich zum Ausklingen des Tages. Der Blick aus allen Zimmern ist weitläufig bis hin zu den Bergen. Angrenzend an das Wohnzimmer mit einem Durchgang befindet sich die Essküche mit einer modernen Einbauküche und einem Tisch für 4 Personen. Die Wohnung hat 3 kleine Abstellräume jeweils angrenzend an die Küche, Wohnzimmer und dem Gang. Das Badezimmer verfügt über eine Miele Waschmaschine und Trockner. Am Haus befindet sich ein abgeschlossener Außenparkplatz mit einem elektrischen Tor. Hier kann noch ein zweiter Abstellplatz angemietet werden. Fahrräder können im Innenhof überdacht abgestellt werden.

Ausstattung & Merkmale



Grundausstattung

- Internet/Wlan
- Private Waschmaschine
- Bettwäsche
- private Toilette
- Staubsauger
- Reinigungsutensilien
- TV
- Privater Trockner
- Handtücher
- Privater Parkplatz
- Bügeleisen & Bügelbrett
- Haartrockner



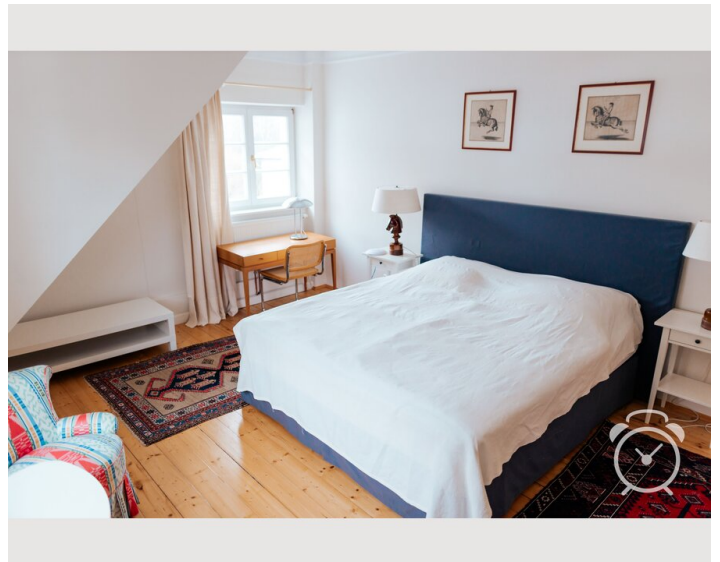
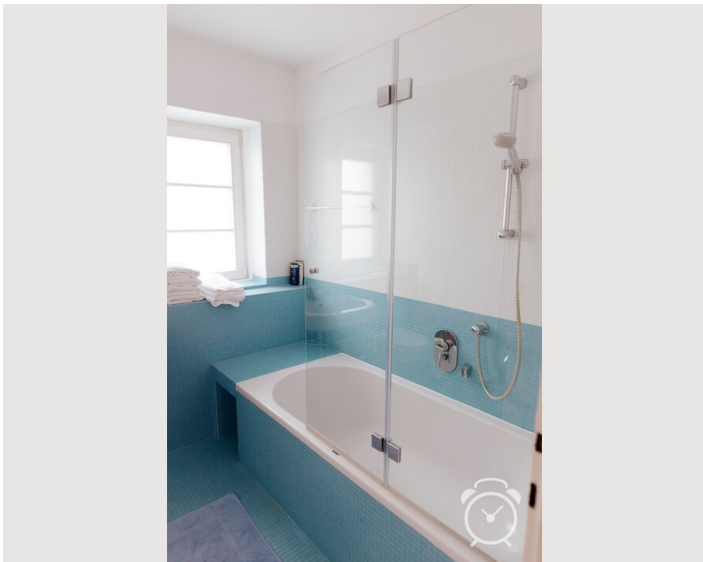
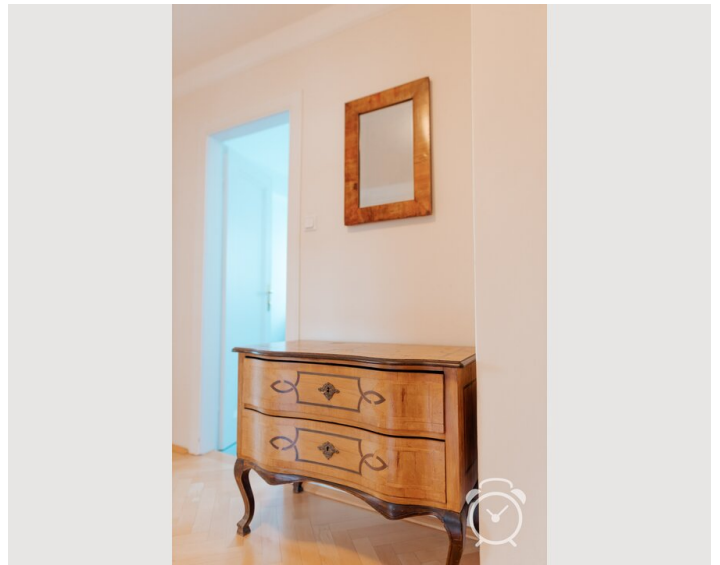
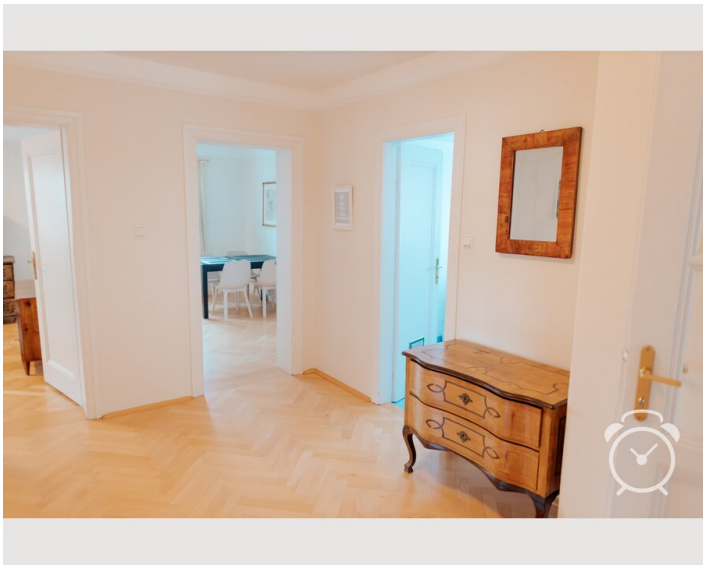
Küche

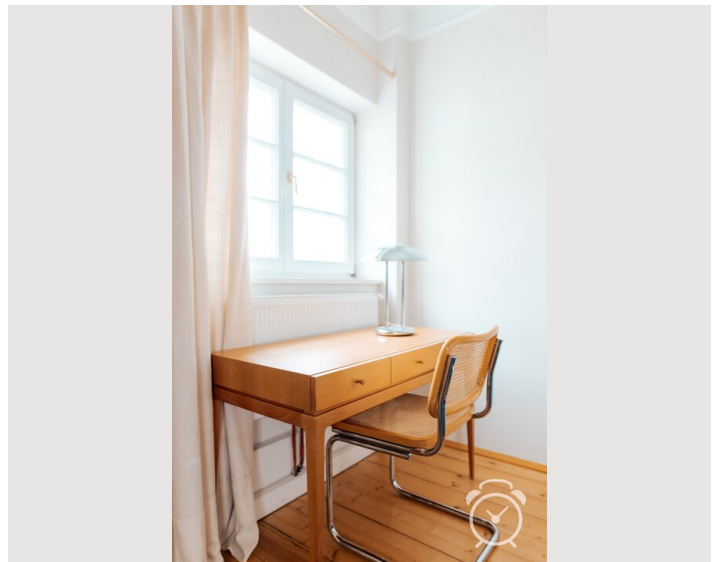
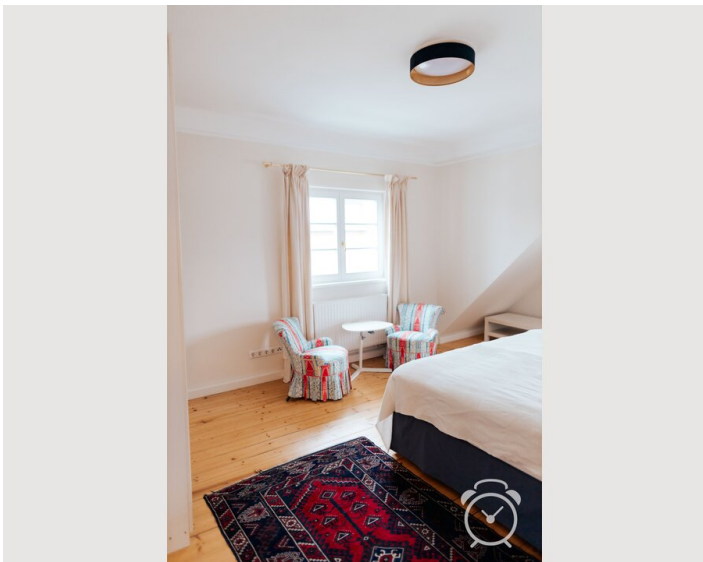
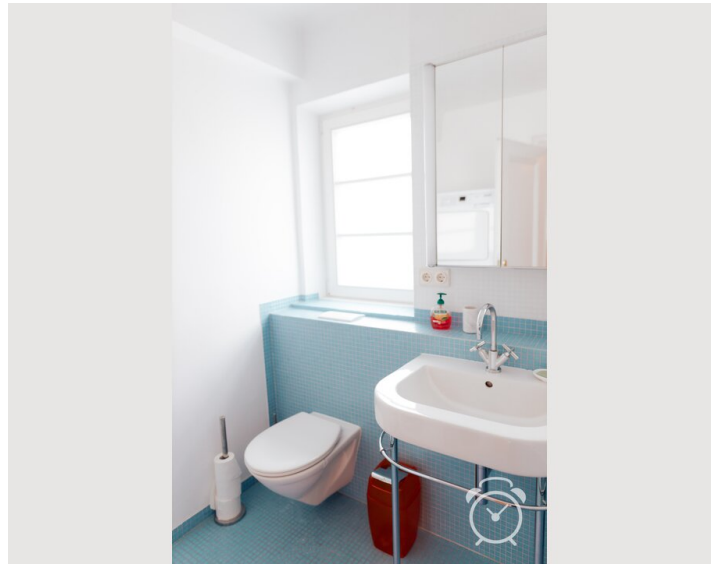
- Eigene Küche
- Gläser/Geschirr
- Filterkaffee
- Kochutensilien
- Espressomaschine
- Geschirrspüler

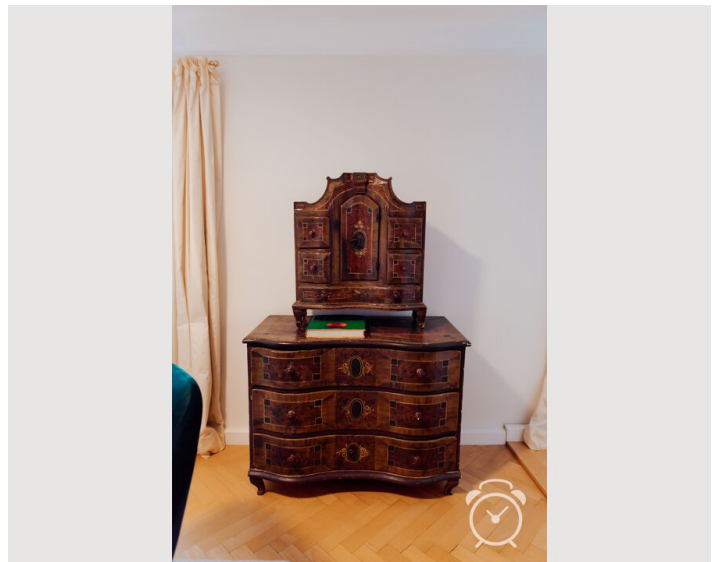
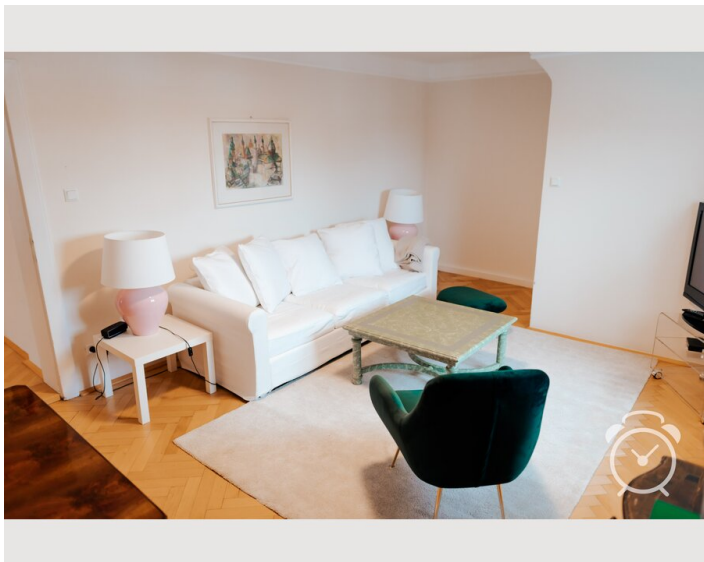
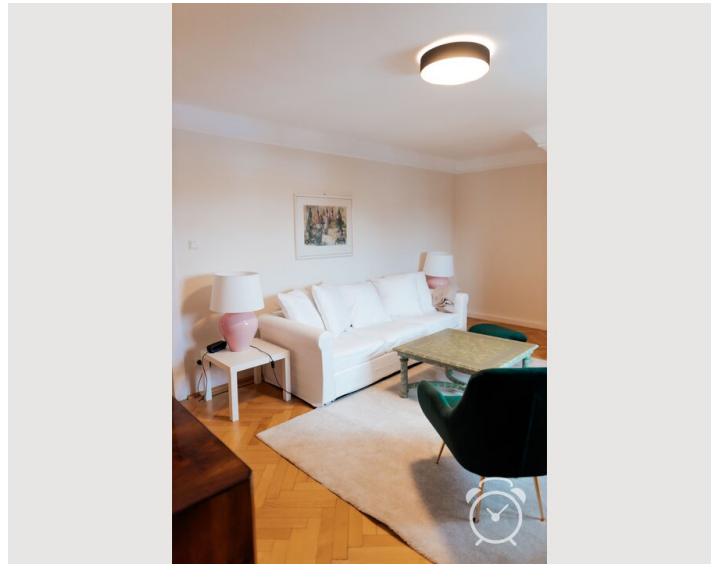
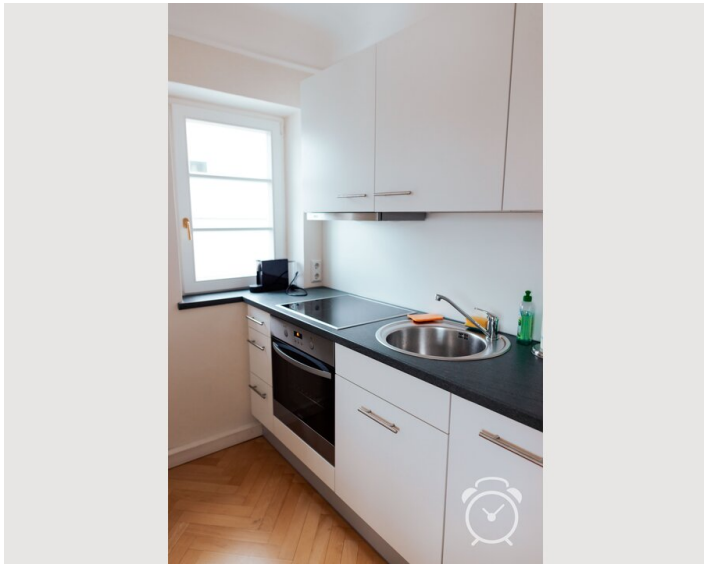
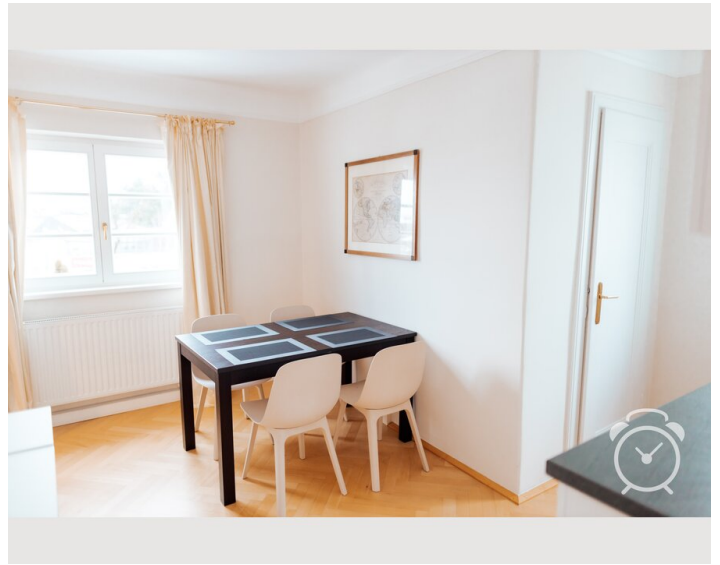
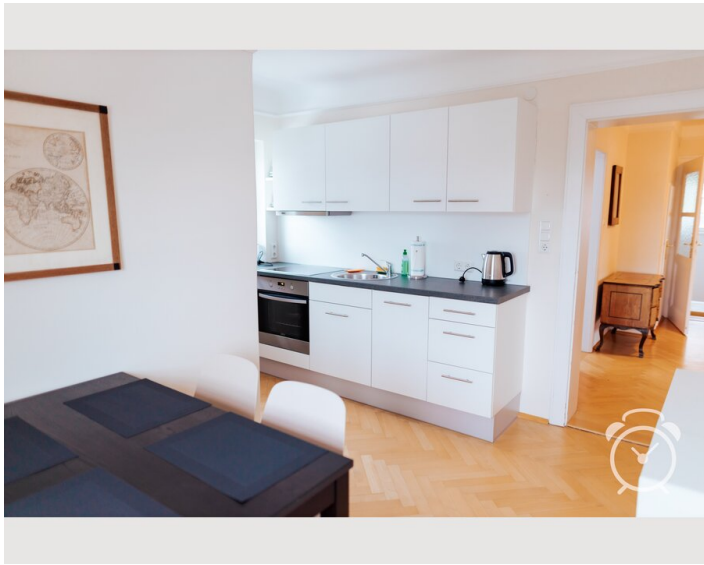
Informationen

- Rauchen verboten
- Schreibtisch/Arbeitsplatz
- Haustiere verboten
- Kurzparkzone kostenpflichtig
- Privater Eingang
- Regelmäßige Reinigung kostenpflichtig

Bildergalerie










Infrastruktur

 2 Minuten zu Fuß

 10 Minuten zu Fuß

Alle Geschäfte des täglichen Bedarfs sind fußläufig sehr gut erreichbar. Ins Zentrum gelangen sie ebenfalls zu Fuß in 15 Minuten. Das LKH ist direkt angrenzend. Die Wohnung ist direkt am Fuße des Mönchsberg.

Lage

