



HAUS, 4070 PUPPING

## hochwertige 90m<sup>2</sup> barrierefreie Wohnung im Erdgeschoss mit Terrasse und Garten

Objektnummer: IVCQ1

[Online ansehen und mieten](#)

- sehr ruhig - geräumig - sonnig und hell - modern - Erdgeschoss -  
mit Terrasse und Garten - barrierefrei - bis 4 Personen möglich - sehr  
gute Gegend zum Radfahren

|                                |                     |
|--------------------------------|---------------------|
| <b>Zeitraum</b>                | 17.05. - 17.06.2026 |
| <b>Personenanzahl</b>          | 2                   |
| <b>Gesamtbetrag</b> inkl. Ust. | € 2.380,00          |
| Kaution                        | € 1.800,00          |



### Wohnfläche

90m<sup>2</sup>



### Maximalbelegung

4 Personen



### Gesamte Unterkunft <sup>?</sup>

1 Privates Badezimmer 1 getrenntes Schlafzimmer



### Erdgeschoss



### Check-in

15:00 - 00:00 Uhr



### Check-out

08:00 - 12:00 Uhr

## Schlafmöglichkeiten

### Schlafzimmer



2x Doppelbett (1,80 m x 2 m)

## Beschreibung zur Unterkunft

es steht eine gesamte Wohneinheit eines Zweifamilienhauses zur Verfügung, die Gegend ist sehr ruhig und lädt zum Spazieren, Radfahren und sonstige sportliche Aktivitäten ein.

In 10 km Entfernung befindet sich das Naherholungsgebiet "Feldkirchner Seen", perfekt für einen wunderschönen Badetag

## Ausstattung & Merkmale



### Grundausstattung

- Terrasse
- Gartenmitbenutzung
- TV
- Bettwäsche
- private Toilette
- Staubsauger
- Garten
- Internet/Wlan
- Private Waschmaschine
- Handtücher
- Privater Parkplatz
- Reinigungsutensilien



### Erstversorgung

- Toilettenpapier
- Seife
- auf Anfrage Kühlschrankfüllung
- Shampoo
- Nespressokapseln



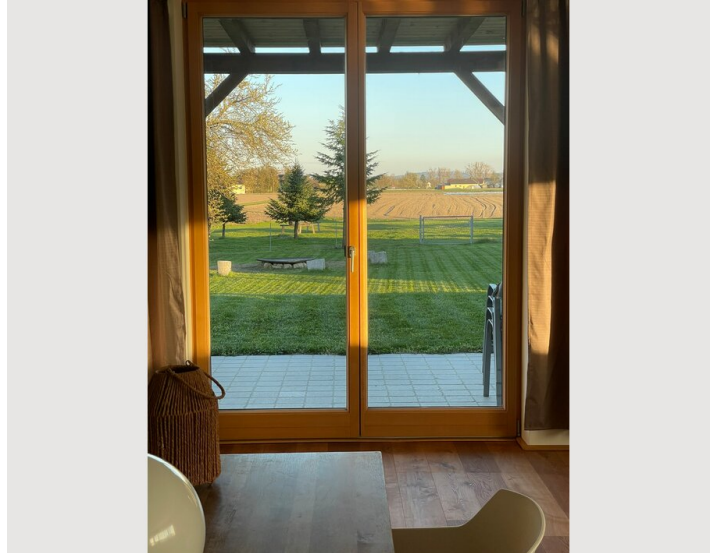
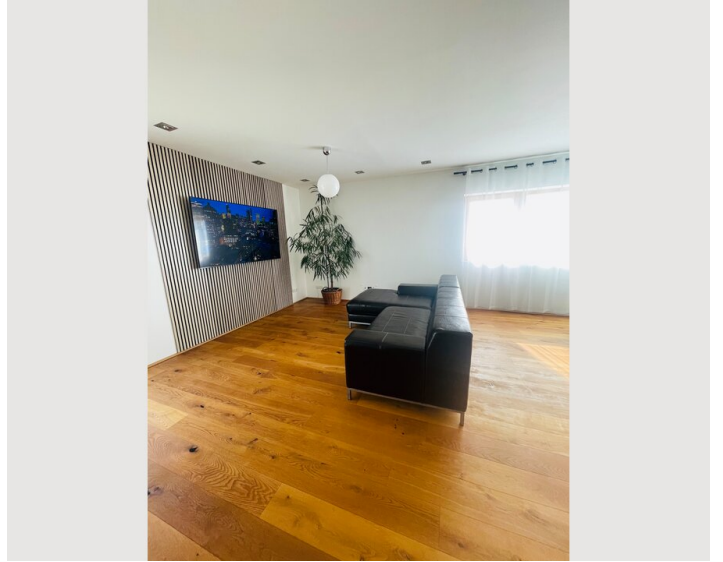
### Küche

- Eigene Küche
- Gläser/Geschirr
- Geschirrspüler
- Kochutensilien
- Kaffeemaschine

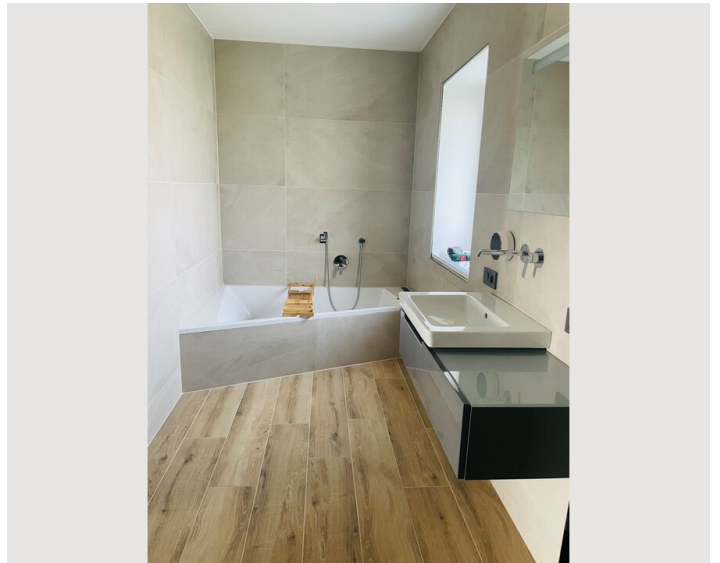
## Informationen

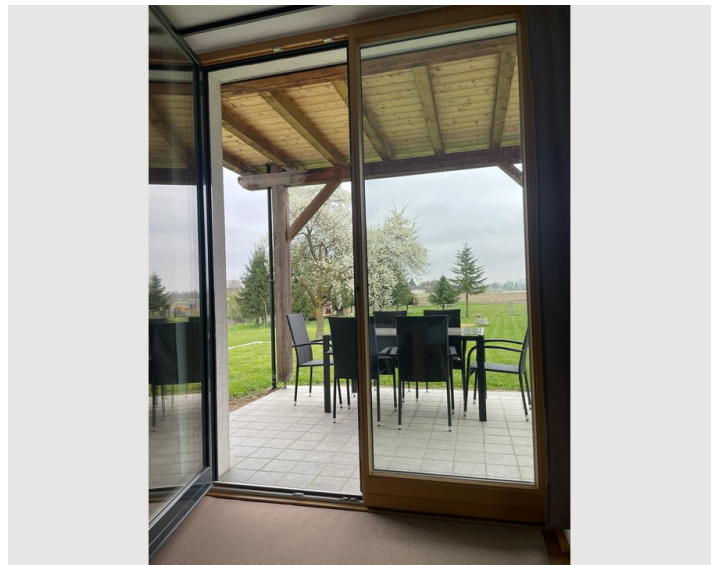
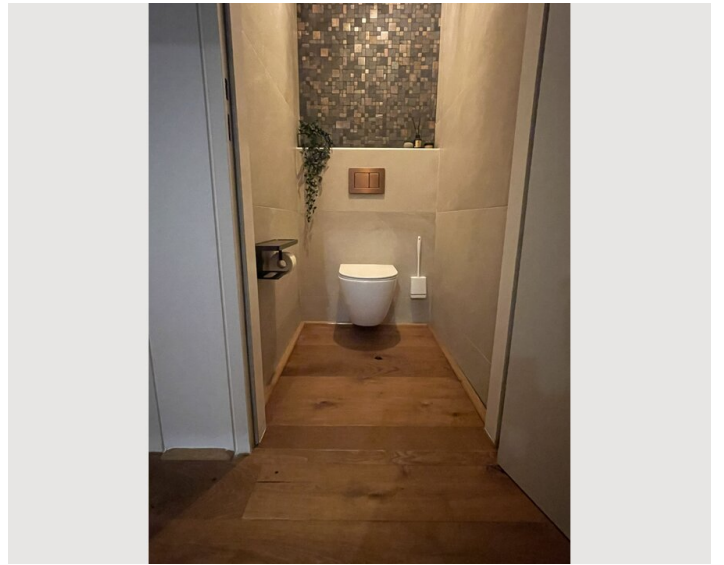
- Für Kinder ungeeignet
- Privater Eingang
- Rauchen verboten
- Regelmäßige Reinigung kostenpflichtig

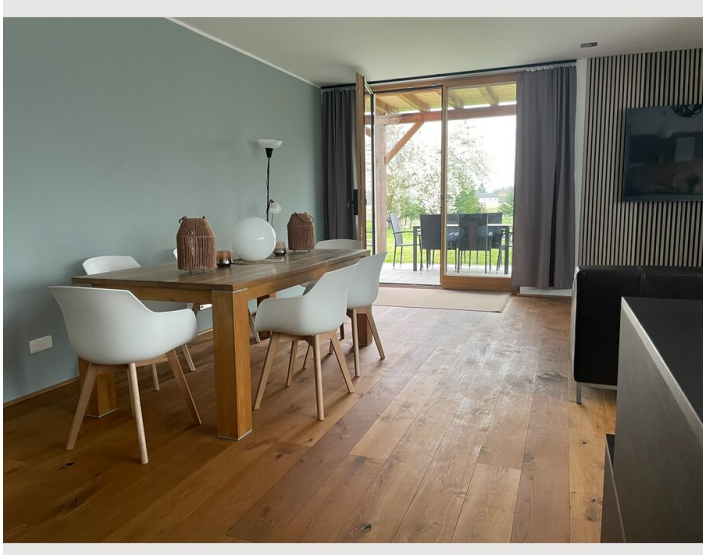
## Bildergalerie











## Infrastruktur



da sich die Wohnung am Land befindet, ist der nächste Supermarkt 4km entfernt



1 km

- 
- sehr gute Gegend zum Radfahren
  - Donau Treppelweg nur 1km entfernt
  - viel sehenswertes
  - \* Burgruine Schaunberg (größte Burgruine in OÖ)
  - \* Burgruine Stauf
  - \* Schlögener Donauschlinge
  - \* Erholungsgebiet Feldkirchner Seen
  - \* Gasthäuser und Restaurants
  - \* Mostbauern und Jausenstationen

## Lage

