



3 ZIMMER WOHNUNG, 9020 KLAGENFURT

## Helle, hochwertige Wohnung in Waidmannsdorf

Objektnummer: HOFF3

[Online ansehen und mieten](#)

Lichtdurchflutete, hochwertige 3-Zimmer-Wohnung (72 m<sup>2</sup>) in Waidmannsdorf | Nähe Wörthersee

<b>Zeitraum</b>	20.05. - 20.06.2026
<b>Personenanzahl</b>	2
<b>Gesamtbetrag</b> inkl. Ust.	€ 2.866,33
Kaution	€ 2.100,00



### Wohnfläche

72m<sup>2</sup>



### Maximalbelegung

4 Personen



### Gesamte Unterkunft <sup>?</sup>

1 Privates Badezimmer 2 getrennte Schlafzimmer



### 2. Stockwerk

Lift vorhanden



### Check-in

14:00 - 20:00 Uhr



### Check-out

09:00 - 11:00 Uhr

## Schlafmöglichkeiten

### Schlafzimmer 1



1x Doppelbett (1,80 m x 2 m)

### Schlafzimmer 2



1x Doppelbett (1,80 m x 2 m)

## Beschreibung zur Unterkunft

Einziehen und wohlfühlen!

Lichtdurchflutete 3-Zimmer-Wohnung (72 m<sup>2</sup>) mit hochwertiger Ausstattung und großem Süd-/Westbalkon (17 m<sup>2</sup>) inkl. Tiefgaragenparkplatz in Klagenfurt-Waidmannsdorf. Der Wörthersee, die Universität und das Stadtzentrum sind in wenigen Minuten mit dem Fahrrad erreichbar. Das Wörtherseestadion, ein Fitnessstudio sowie Einkaufsmöglichkeiten befinden sich in unmittelbarer Nähe.

Die Wohnung ist voll möbliert und ab dem 17.05.2026 bezugsfertig - ideal zur Kurzzeitmiete ab einem Monat.

### Eckdaten

Neubau, 2022 fertiggestellt

Wohnfläche ca. 72 m<sup>2</sup>

Anzahl Zimmer: 3

Anzahl Schlafzimmer: 2

Hochwertige Wohnküche

Badezimmer mit Dusche und Badewanne

Separates WC

Abstellraum

Balkon mit ca. 17 m<sup>2</sup> (Süd-/Westausrichtung)

Fernwärme mit Fußbodenheizung

Energieeffizient

Tiefgaragenparkplatz ca. 13 m<sup>2</sup>

Kellerabteil ca. 4 m<sup>2</sup>

### Ausstattung

Schlafzimmer 1: RUF Boxspringbett (180x200 cm)

Schlafzimmer 2: Doppelbett (180x200 cm)

Voll ausgestattete Einbauküche mit BORA Induktionskochfeld, MIELE Geschirrspüler und SIEMENS Backofen

SAECO Kaffeevollautomat

Große Schiebetür zum Balkon

Elektrische Markise am Balkon

Elektrische Raffstore bei allen Fenstern und an Schiebetür

Parkettboden

Fußbodenheizung via Fernwärme

AEG Waschmaschine mit Trocknerfunktion

Handtuchtrockner

SAMSUNG Smart TV

Highspeed WLAN (150 Mbit/s)

Streaming (Netflix, Amazon Prime)

## Ausstattung & Merkmale



### Grundausstattung

- Balkon
- TV
- Privater Trockner
- Handtücher
- Garage
- Reinigungsutensilien
- Internet/Wlan
- Private Waschmaschine
- Bettwäsche
- private Toilette
- Staubsauger



### Erstversorgung

- Toilettenpapier
- Seife
- Shampoo



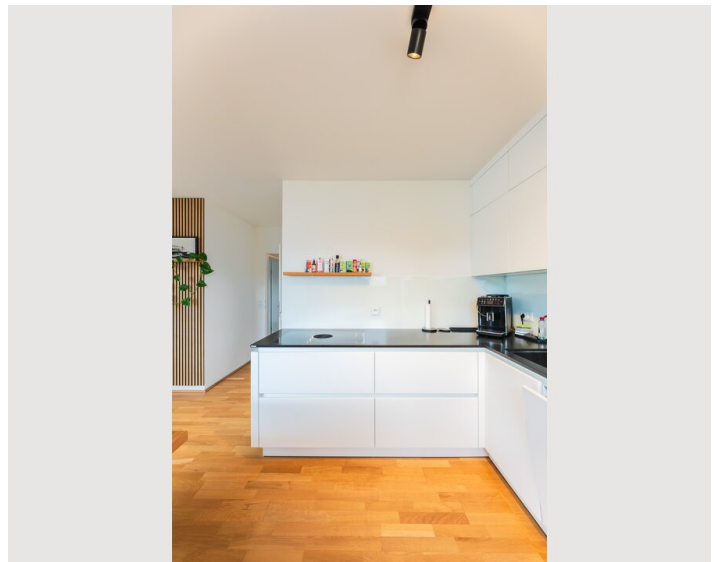
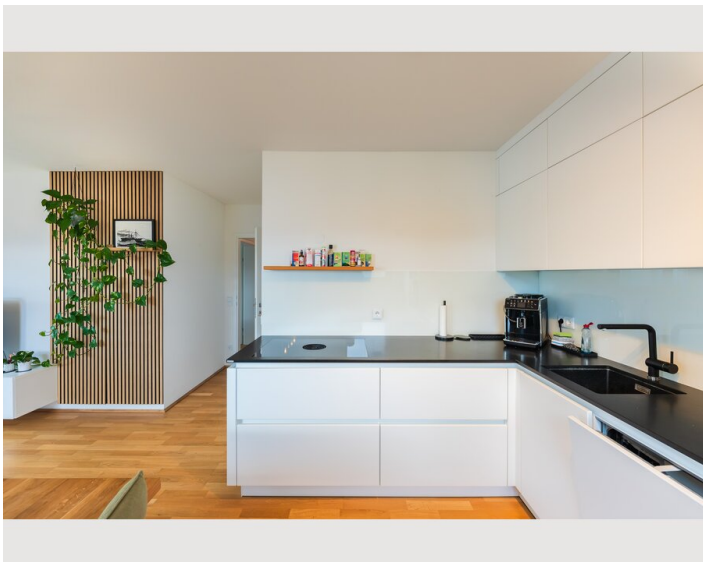
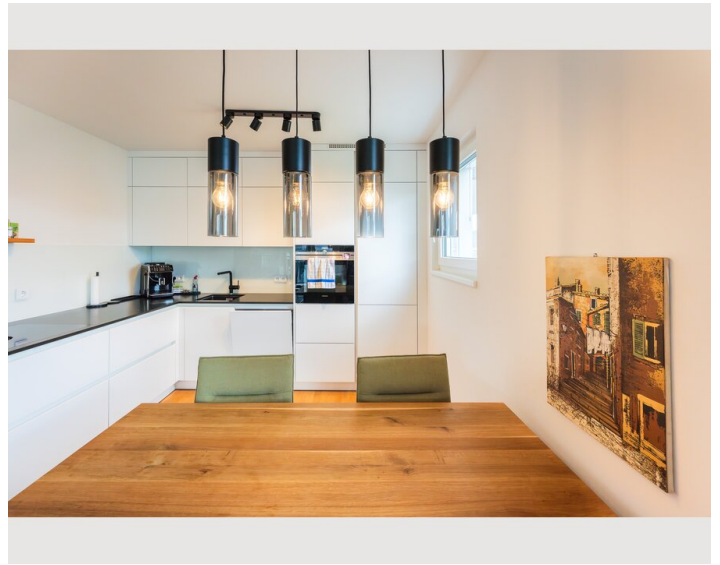
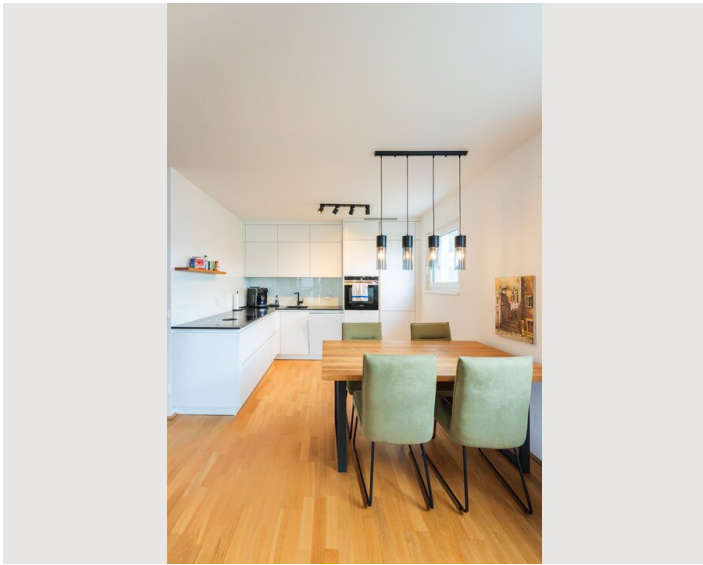
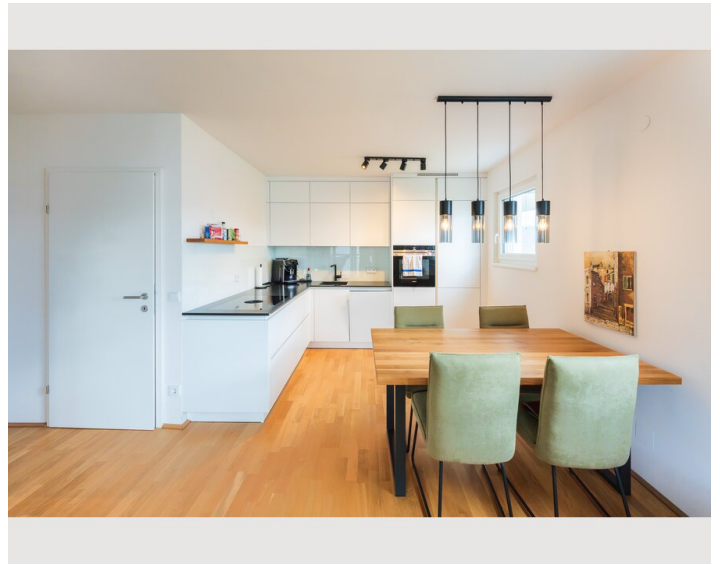
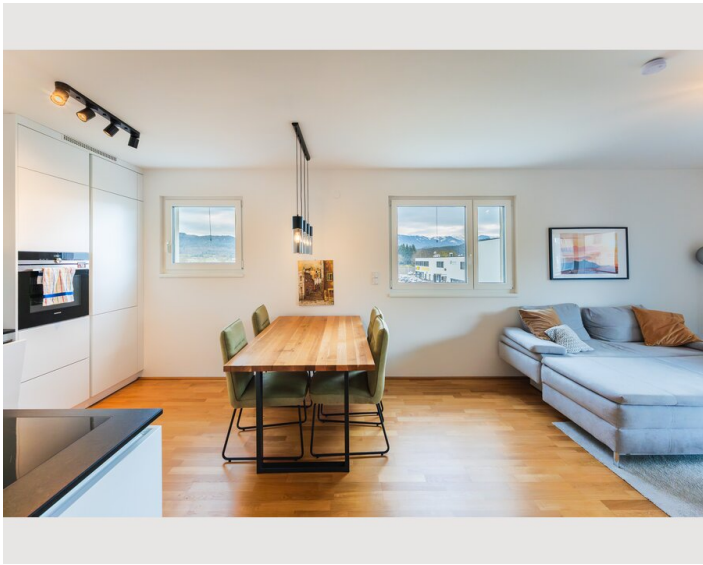
### Küche

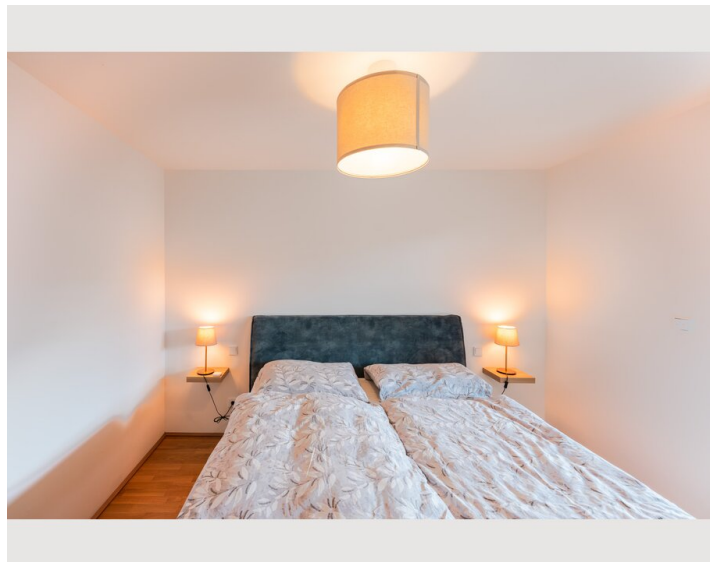
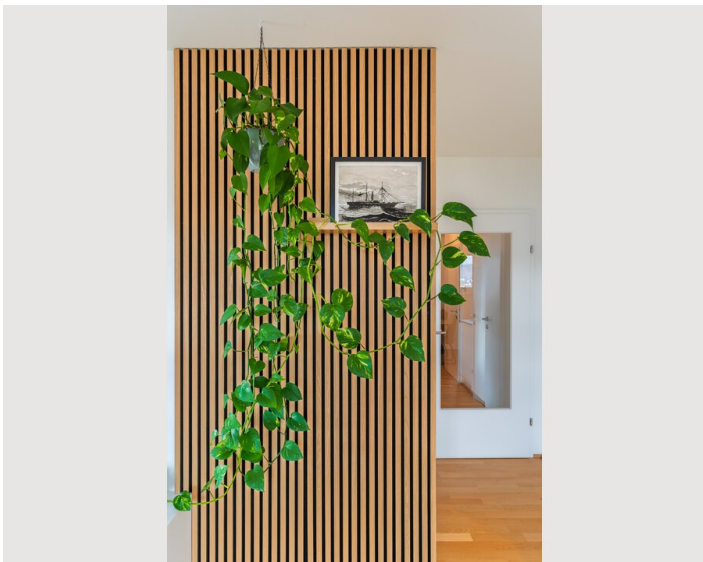
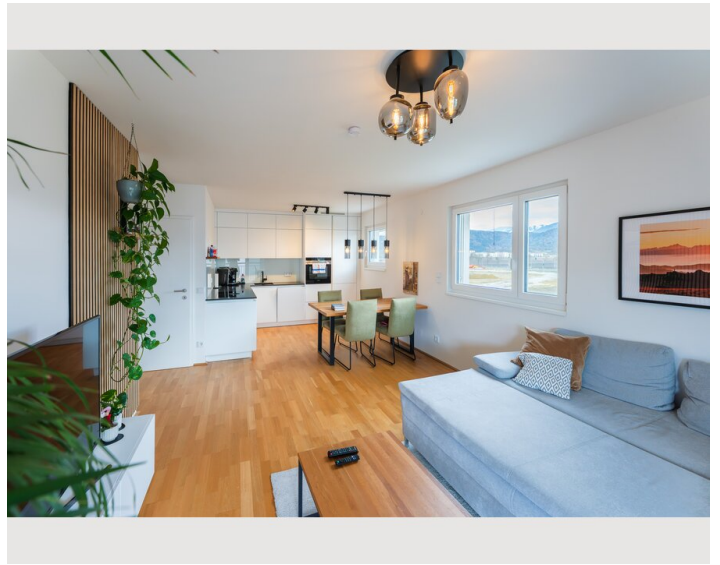
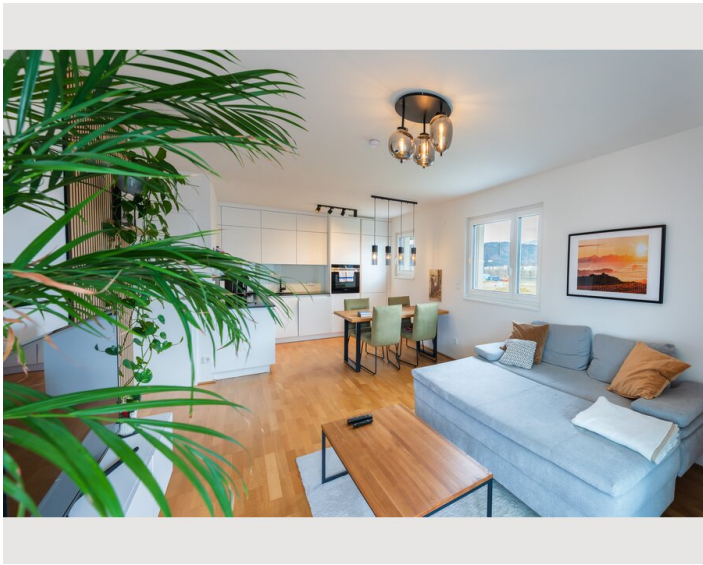
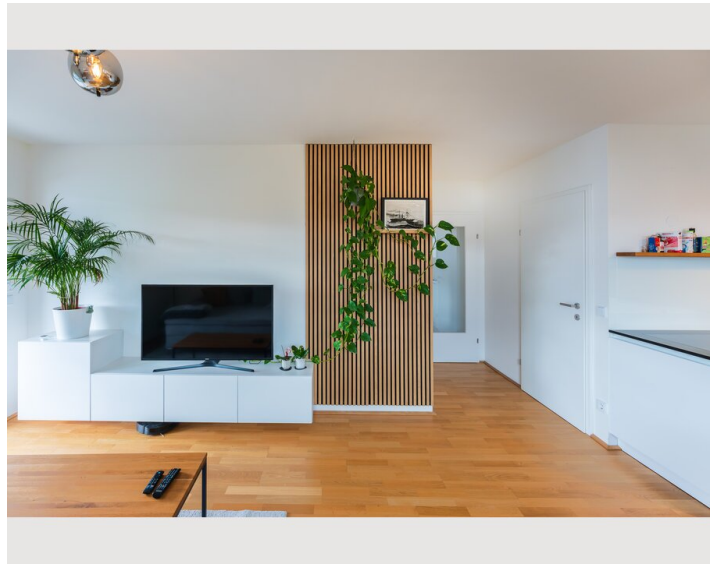
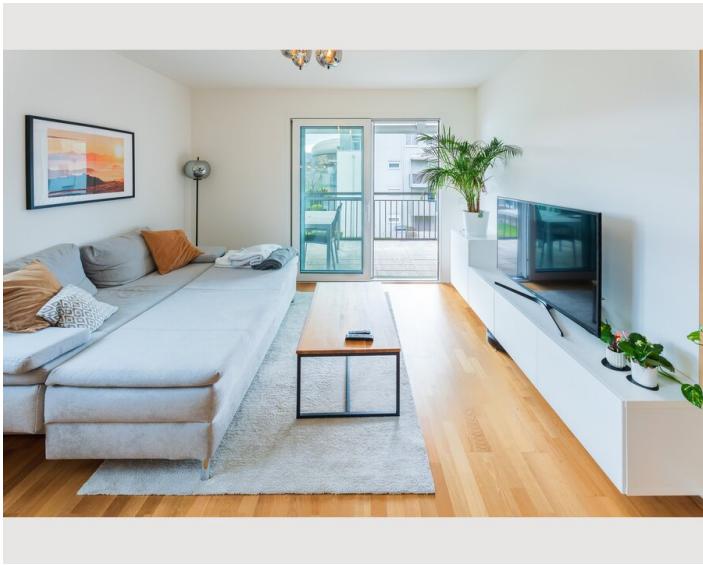
- Eigene Küche
- Gläser/Geschirr
- Geschirrspüler
- Kochutensilien
- Kaffeemaschine
- Mikrowelle

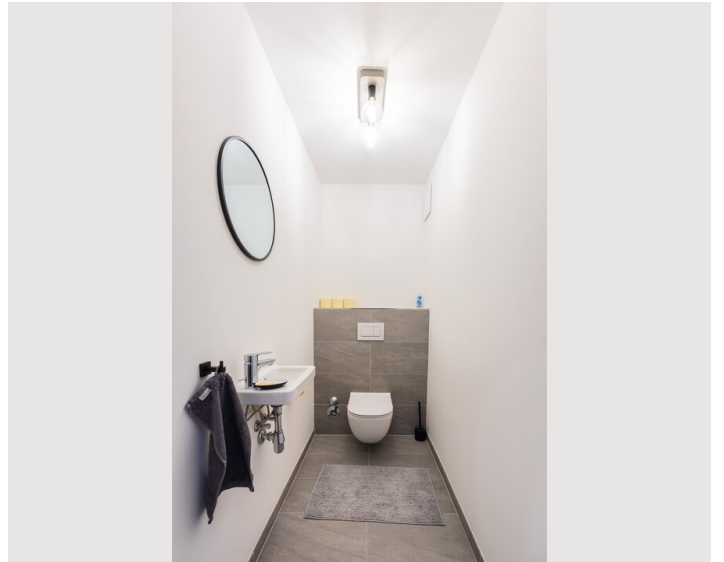
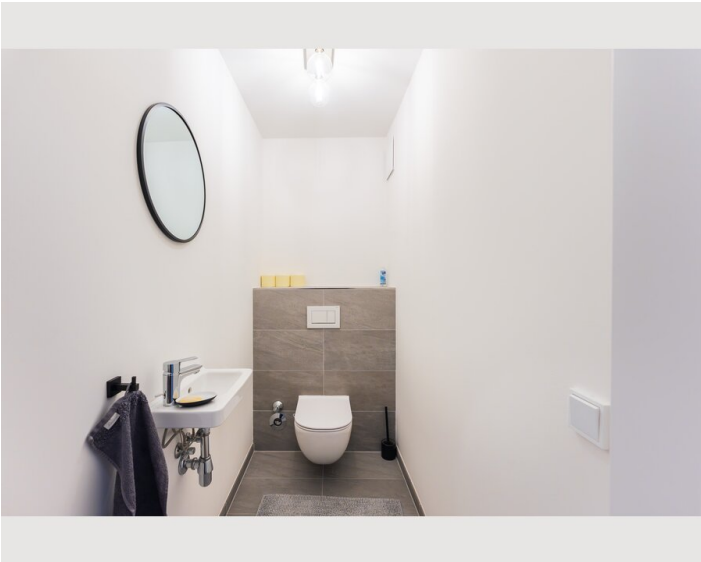
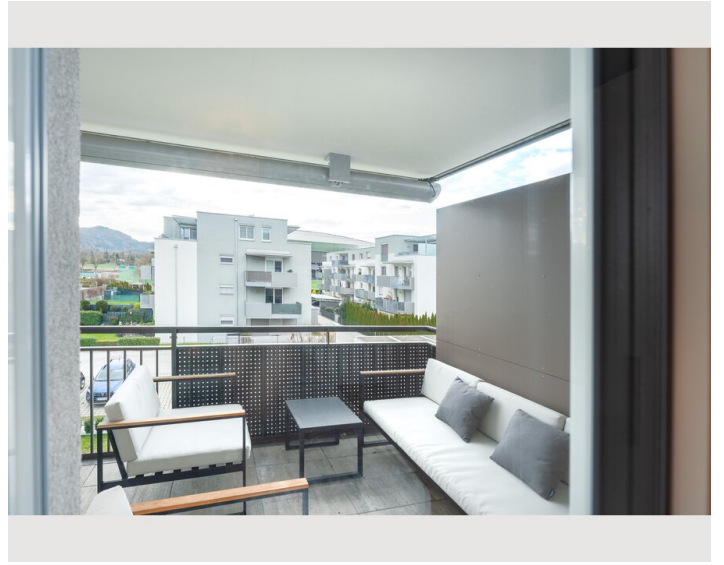
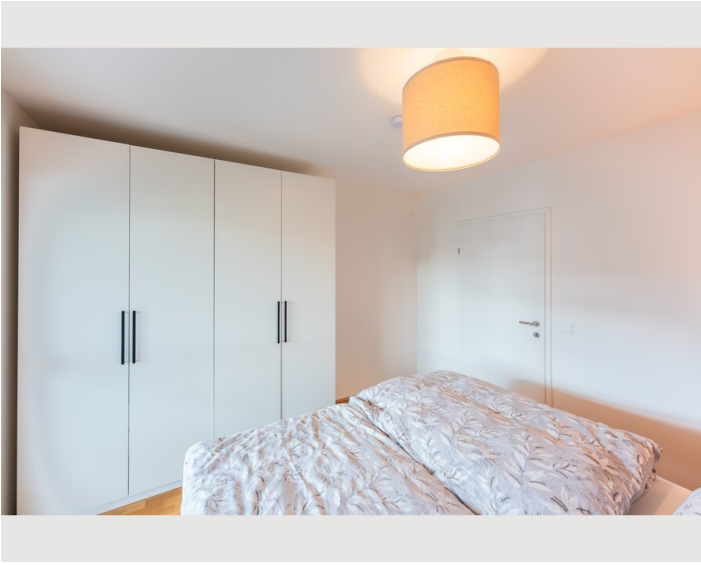
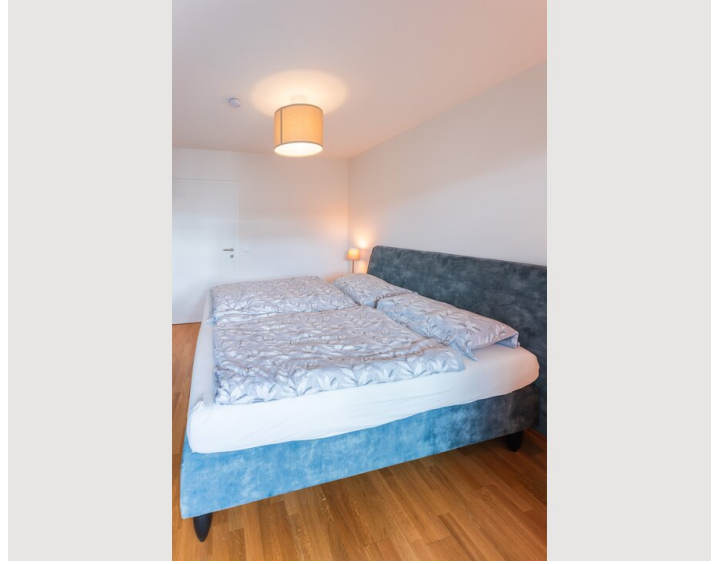
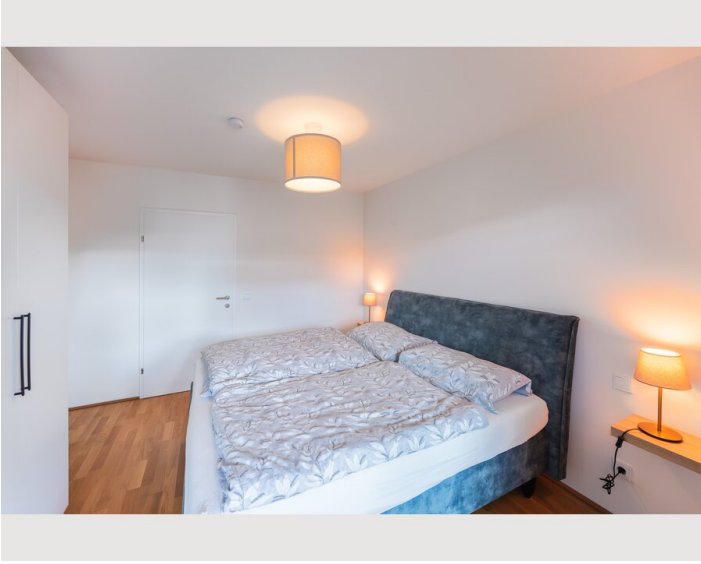
## Informationen

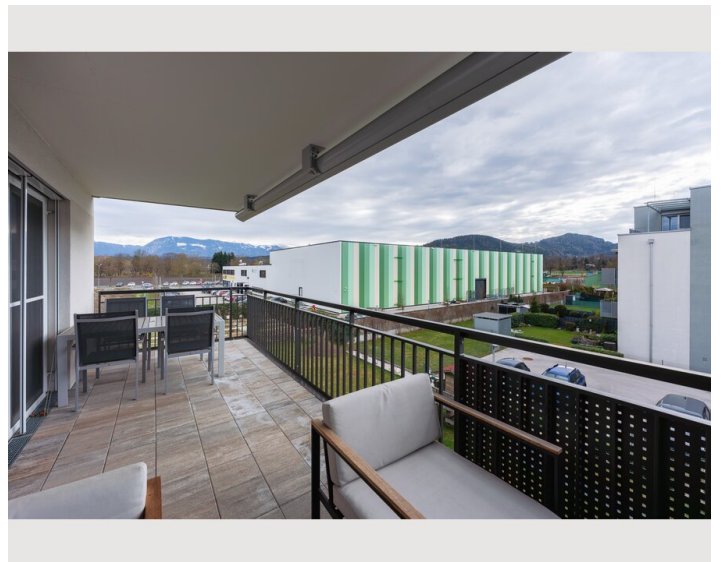
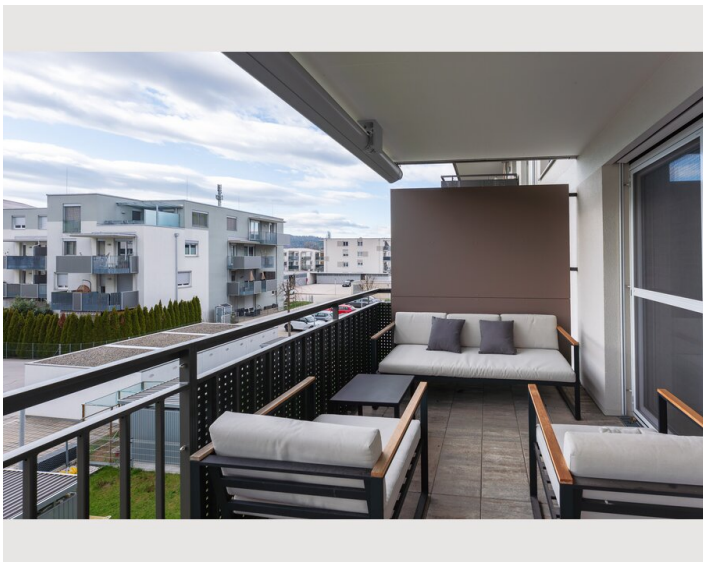
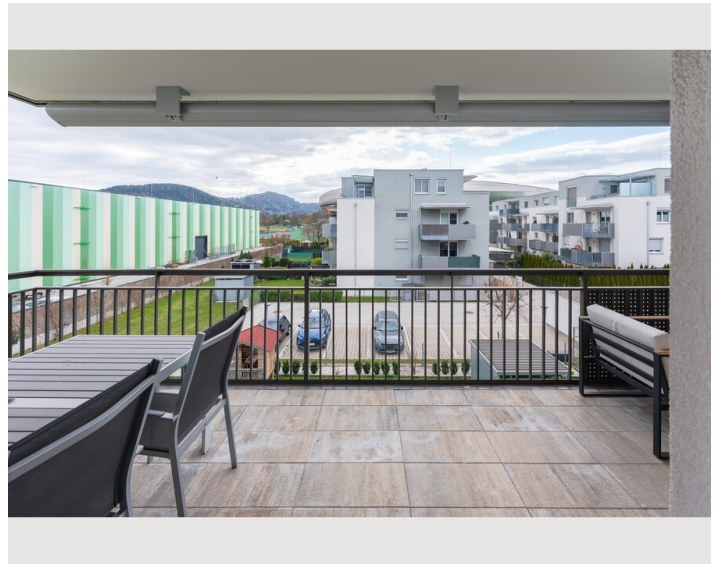
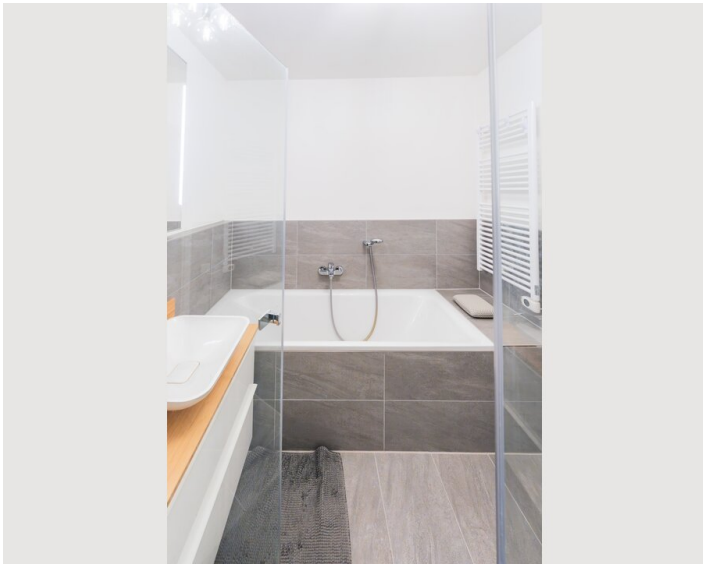
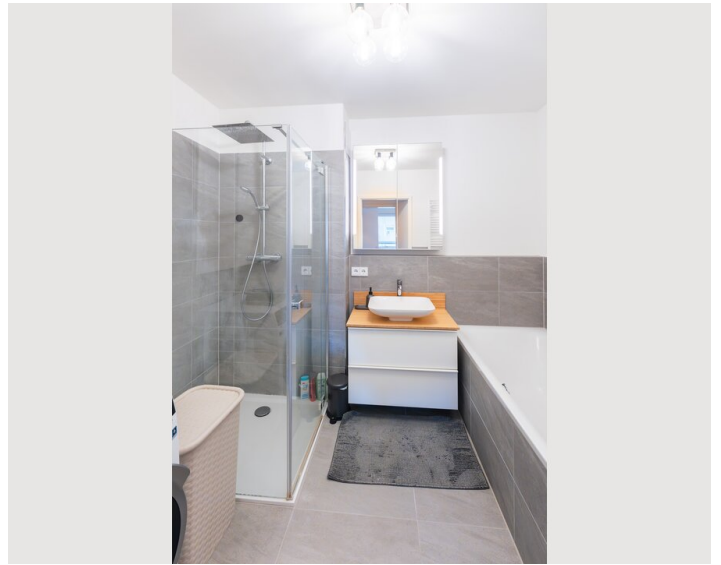
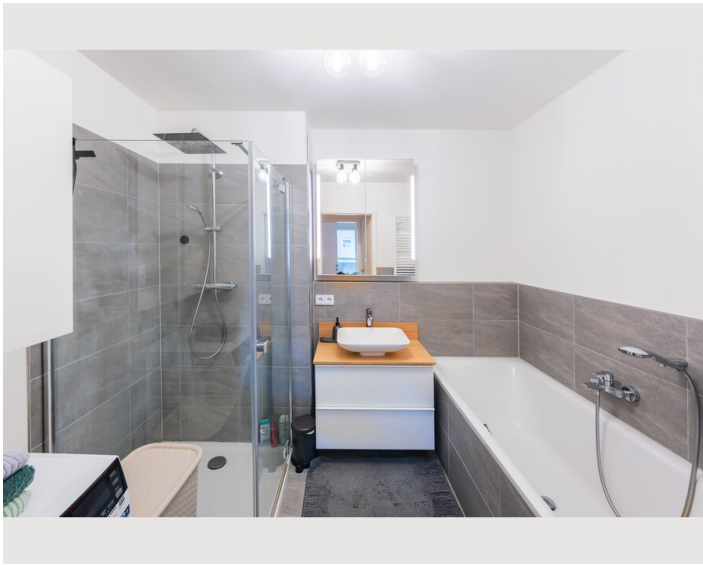
- Rauchen verboten
- Schreibtisch/Arbeitsplatz
- Haustiere verboten
- Fahrradraum kostenlos
- Kurzparkzone kostenlos
- Privater Eingang
- Regelmäßige Reinigung kostenpflichtig

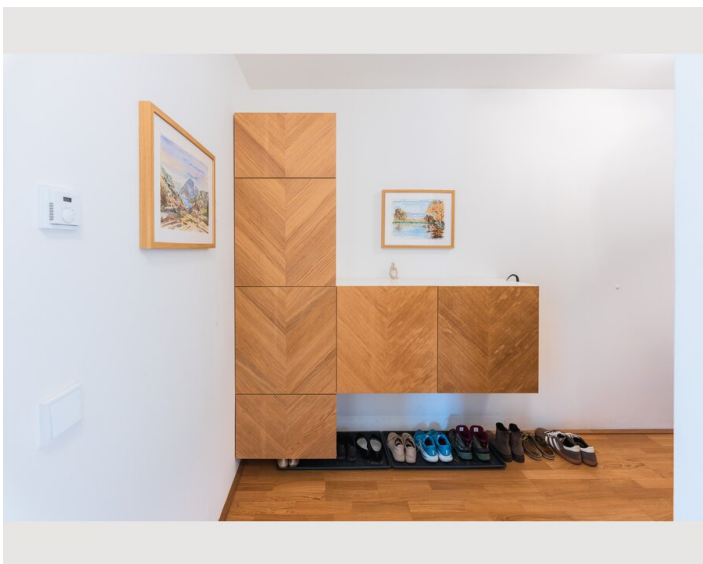
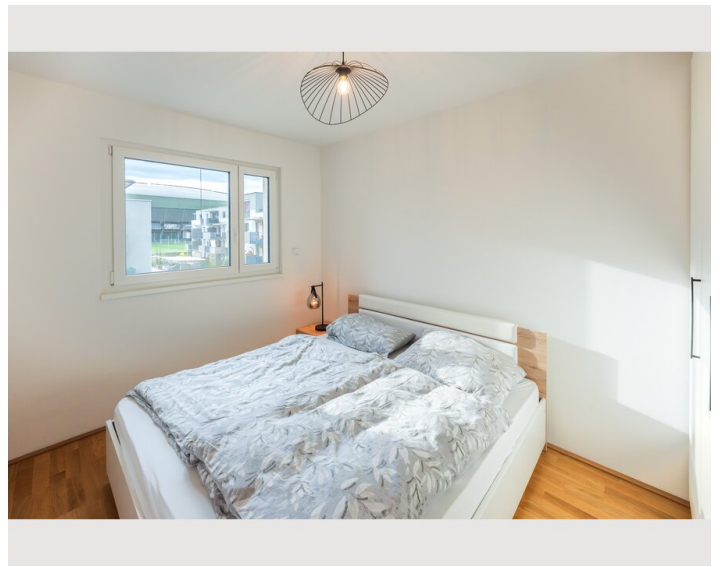
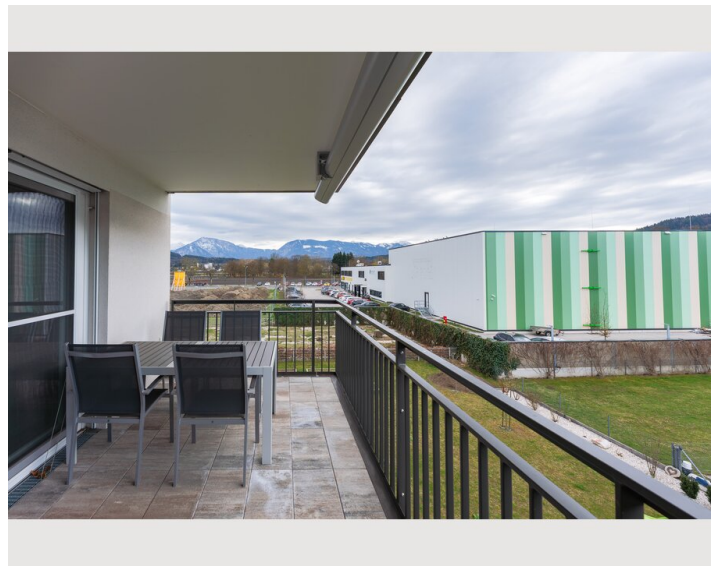
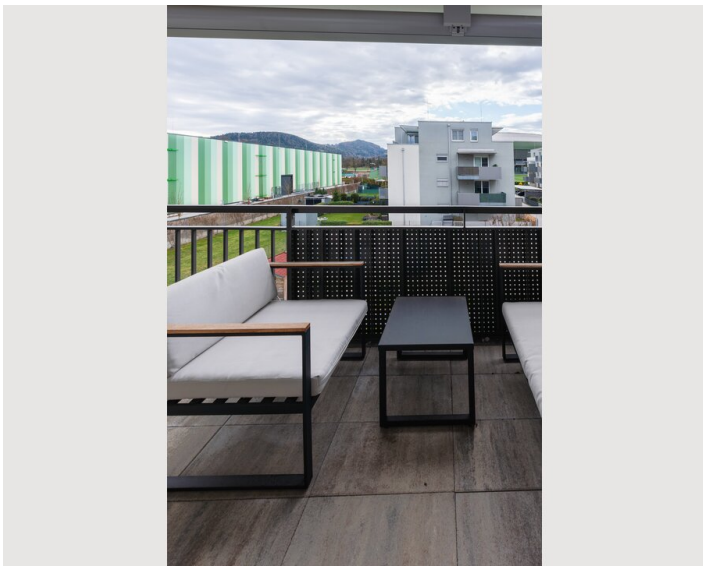
## Bildergalerie











## Lage

