



3 ZIMMER WOHNUNG, 4020 LINZ


## Vollmöblierte 3-Zimmer-Wohnung mit Parkmöglichkeit nahe KUK und Südbahnhofmarkt (WG- tauglich)

Objektnummer: DYEC1

[Online ansehen und mieten](#)

TOP Wohnung in TOP Lage!

<b>Zeitraum</b>	27.04. - 27.05.2026
<b>Personenanzahl</b>	2
<b>Gesamtbetrag</b> inkl. Ust.	€ 2.346,00
Kaution	€ 1.600,00


 **Wohnfläche**  
75m<sup>2</sup>

 **Maximalbelegung**  
4 Personen

 **Gesamte Unterkunft**   
1 Privates Badezimmer 2 getrennte Schlafzimmer

 **2. Stockwerk**  
Lift vorhanden

 **Check-in**  
13:00 - 19:00 Uhr

 **Check-out**  
08:00 - 12:00 Uhr

## Schlafmöglichkeiten

### Schlafzimmer 1



1x Doppelbett (1,80 m x 2 m)

### Schlafzimmer 2



1x Doppelbett (1,80 m x 2 m)

## Beschreibung zur Unterkunft

Vermieten eine freundliche, moderne Wohnung mit 75 m<sup>2</sup> Wohnfläche im 2. Stock eines gepflegten Mehrparteienhauses in Linz-Lustenau mit Vollmöblierung. (ausgenommen abgebildetes Bett, Waschmaschine, Wäschetrockner, Vorhänge udgl.) Die Wohnung wurde hochwertig kernsaniert und befindet sich in ausgezeichnetem Zustand.

Raumaufteilung & Ausstattung:

- \* Großzügiger Wohn-/Essbereich mit Zugang zum westseitig ausgerichteten Balkon (ca. 10 m<sup>2</sup>) mit Blick in die ruhige Grünanlage
- \* Zwei separat begehbare Schlafzimmer – ideal für eine Familie oder eine 2er-WG
- \* Moderne Einbauküche inkl. Esstischgarnitur und Barhocker
- \* Wohnbereich mit Couch und TV-Board
- \* Hochwertiges Badezimmer mit Dusche
- \* Vollmöbliertes Vorzimmer mit Gästegarderobe, Kleiderschrank und Schuhschrank mit Hutablage
- \* Gästezimmer mit Couch, Schreibtisch und Kleiderschrank ausgestattet
- \* Eigenes Kellerabteil (ca. 3 m<sup>2</sup>)
- \* Fahrradabstellraum und Waschküche im Haus vorhanden

Wir freuen uns auf Ihre Kontaktaufnahme telefonisch oder Message.

Auf Anfrage steht eine private Garage mit automatischem Rolltor direkt am Grundstück zur zusätzlichen Anmietung

### Ausstattung & Merkmale



#### Grundausstattung

- Balkon
- TV
- Parkplatz
- Gartenmitbenutzung
- Private Waschmaschine



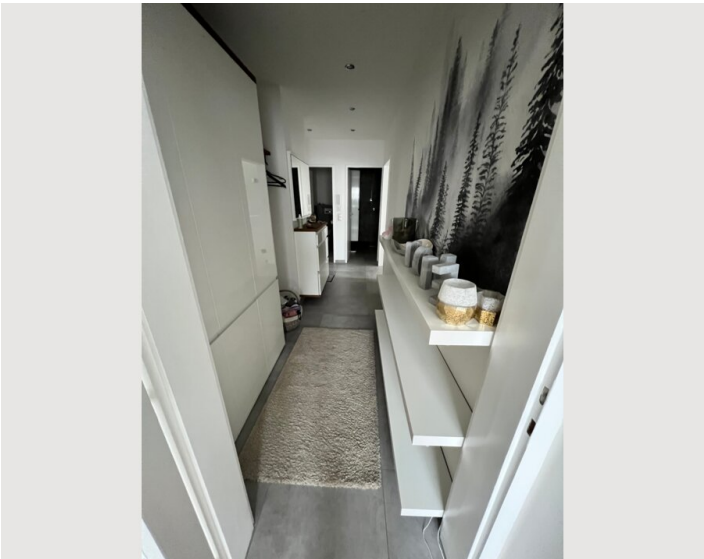
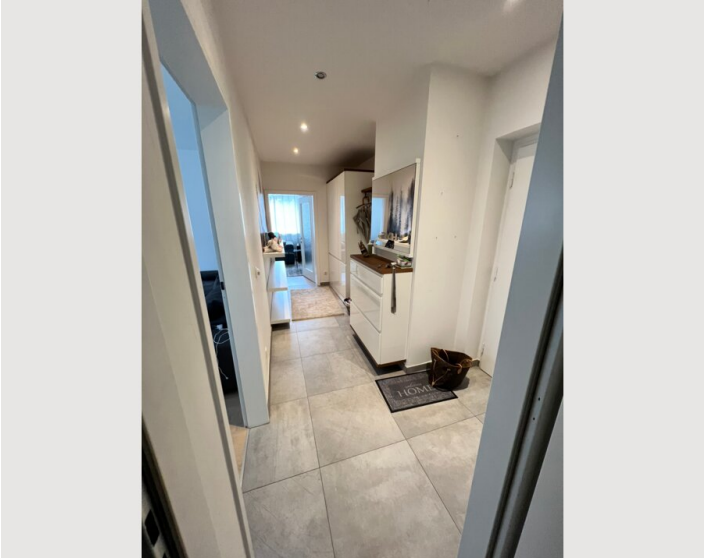
#### Küche

- Eigene Küche
- Gläser/Geschirr
- Mikrowelle
- Kochutensilien
- Geschirrspüler

### Informationen

- Rauchen verboten
- Haustiere verboten
- Schreibtisch/Arbeitsplatz
- Fahrradraum kostenlos

**Bildergalerie**



## Infrastruktur

📍 Kepler Universitätsklinik

Das Kepler Universitätsklinikum ist eines der größten Krankenhäuser Österreichs mit mehreren Standorten in Linz. Es bietet umfassende medizinische Versorgung auf höchstem Niveau, vereint Spitzenmedizin mit Forschung und Lehre und ist eng mit der medizinischen Ausbildung verbunden.

## Lage

