

2 ZIMMER WOHNUNG, 1090 WIEN

Wohnung im Servitenviertel

Objektnummer: WSDA1

[Online ansehen und mieten](#)

Zeitraum	12.07. - 12.08.2026
Personenanzahl	2
Gesamtbetrag inkl. Ust.	€ 2.048,28
Kaution	€ 1.500,00

Möbliertes 2-Zimmer-Loft im Servitenviertel (1090 Wien), ruhiger Top-Floor eines Hofgebäudes, Parkett, Fußbodenheizung, Lichtkuppeln, Dachterrasse. Alle Kosten inkl. Nur für berufliche Aufenthalte. Min. 1 Woche, max. 6 Monate.



Wohnfläche

53m²



Maximalbelegung

2 Personen



Gesamte Unterkunft [?]

1 Privates Badezimmer 1 getrenntes Schlafzimmer



1. Stockwerk

Lift vorhanden



Check-in

14:00 - 20:00 Uhr



Check-out

09:00 - 11:00 Uhr

Schlafmöglichkeiten

Schlafzimmer



1x Doppelbett (1,80 m x 2 m)

Beschreibung zur Unterkunft

Ein durchdachtes, lichtdurchflutetes Stadtloft im letzten Stock eines ruhigen Hofgebäudes in einem prächtigen Jugendstilhaus im Herzen des Servitenviertels. Die 52 m² große Wohnung mit zwei Zimmern – einem offenen Wohn-Kochbereich und einem separaten Schlafzimmer – besticht durch großzügige Raumhöhen, elektrisch bedienbare Lichtkuppeln, die Tageslicht ins Loft fluten, sowie warmes Parkett in allen Räumen. Ein Lift ist im Haus vorhanden; zur Wohnung ist noch ein Halbstock zu Fuß zu bewältigen. Über das Stiegenhaus ist eine Dachterrasse erreichbar. Die Wohnung ist ausgestattet mit:

- Gemütlicher Couch im Wohnbereich
- Vollausgestatteter Küche (Backofen, Kühlschrank, Kochgeschirr, Geschirr und allem Notwendigen)
- Hochwertigen Matratzen von Grüne Erde
- Handtüchern, Bettwäsche und Haushaltsbedarf
- Badezimmer mit Badewanne und Fenster
- Fußbodenheizung in allen Räumen
- Highspeed-Internet

Alle Betriebskosten sind im Mietzins inkludiert – Heizung, Strom, Wasser, Internet sowie sämtliche Nebenkosten. Keine versteckten Zusatzkosten.

Diese Wohnung wird ausschließlich an Personen vermietet, die aus beruflichen Gründen nach Wien kommen: Mitarbeiter:innen auf Kurzeiteinsatz, Selbstständige und Berater:innen, Wissenschaftler:innen, Gastdozierende, Austauschstudierende sowie Teilnehmende an beruflichen Weiterbildungsprogrammen. Mindestmietdauer: 1 Woche. Maximalmietdauer: 6 Monate.

Ausstattung & Merkmale



Grundausstattung

- Gartenmitbenutzung
- Private Waschmaschine
- Handtücher
- Staubsauger
- Reinigungsutensilien
- Internet/Wlan
- Bettwäsche
- private Toilette
- Bügeleisen & Bügelbrett
- Haartrockner



Erstversorgung

- Toilettenpapier
- Seife
- Shampoo



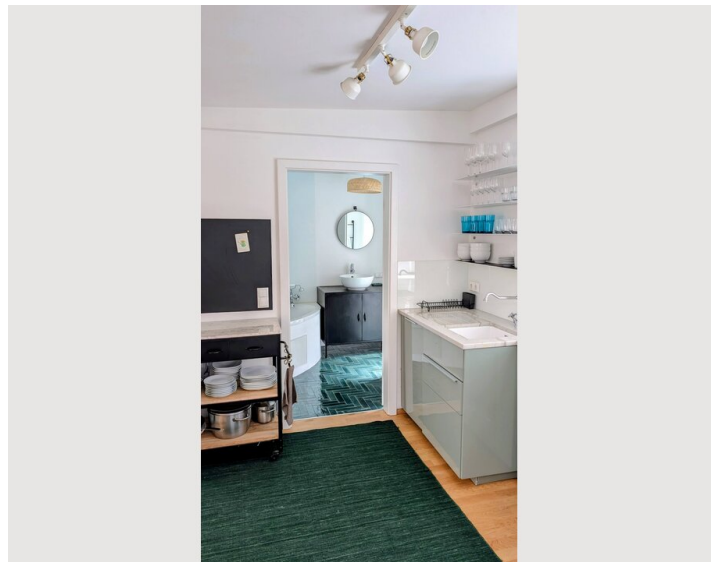
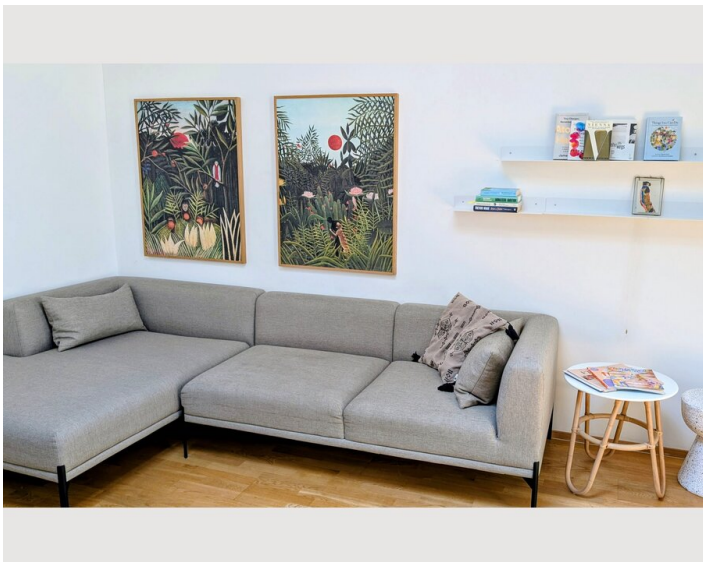
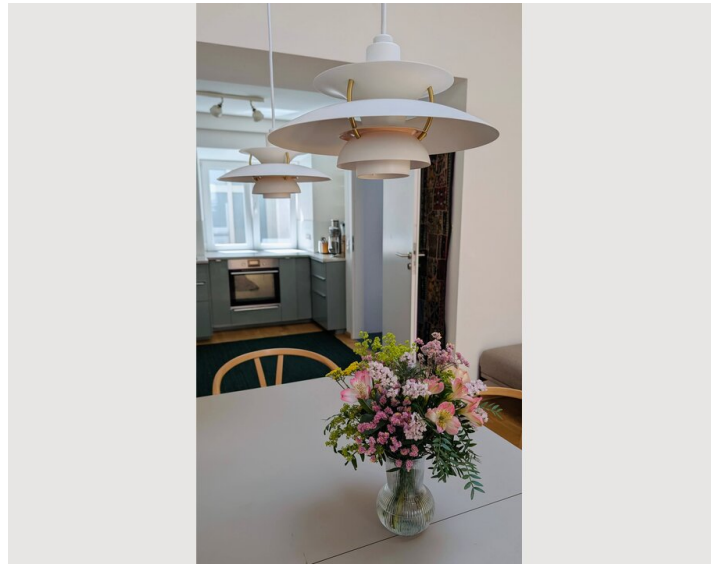
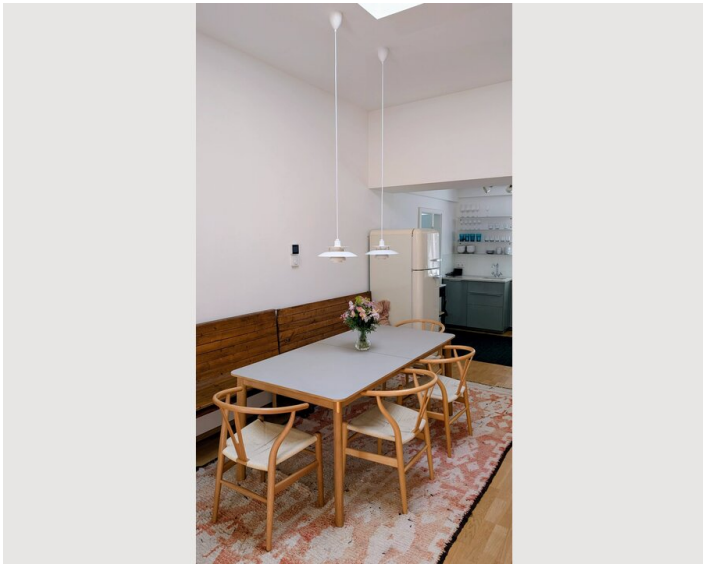
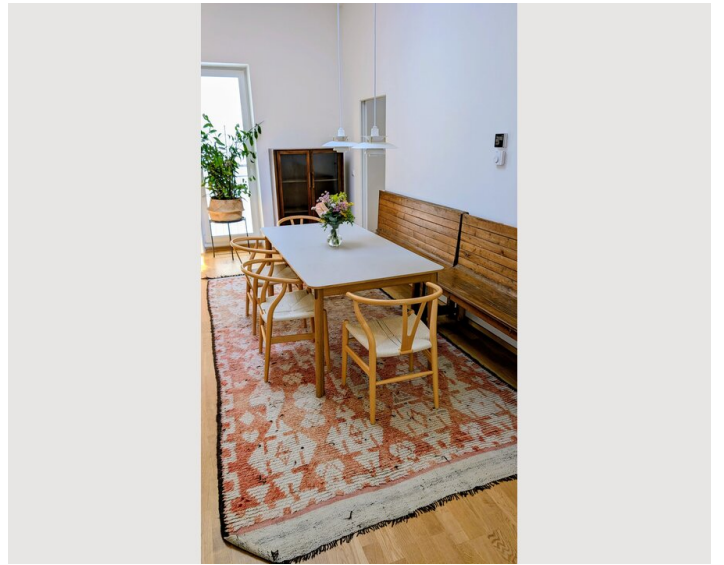
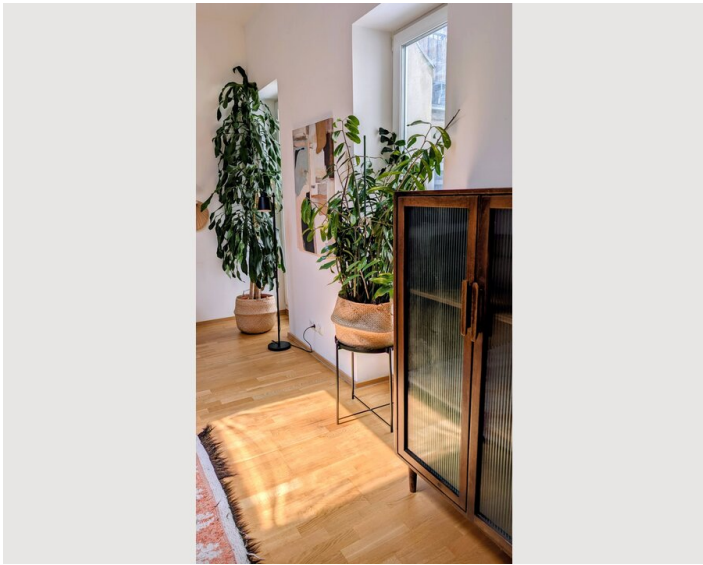
Küche

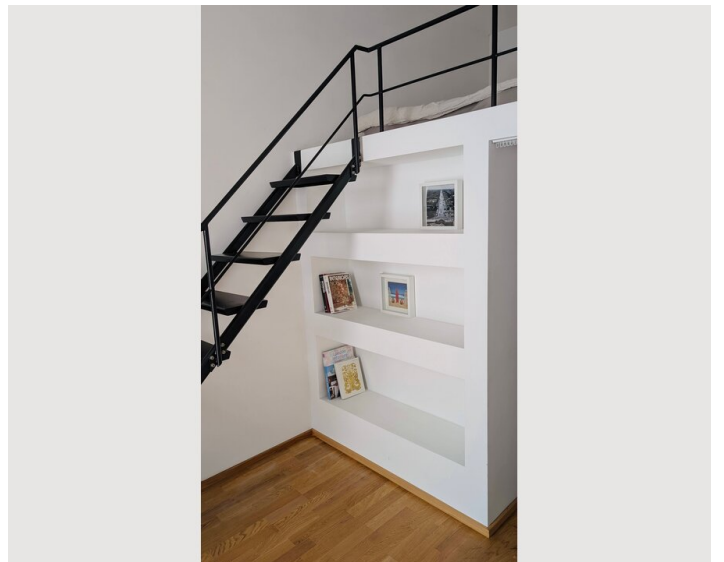
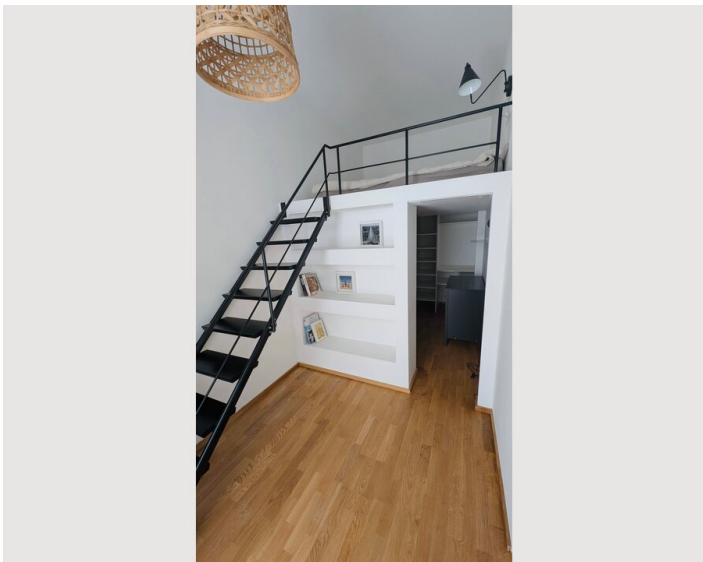
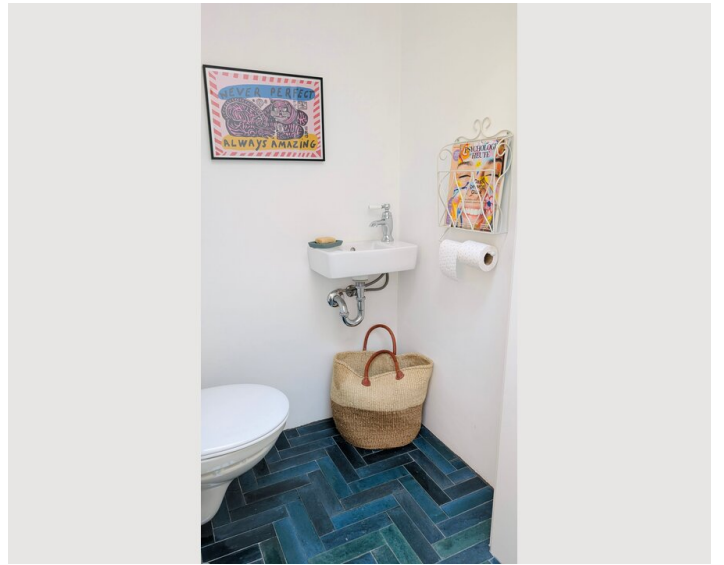
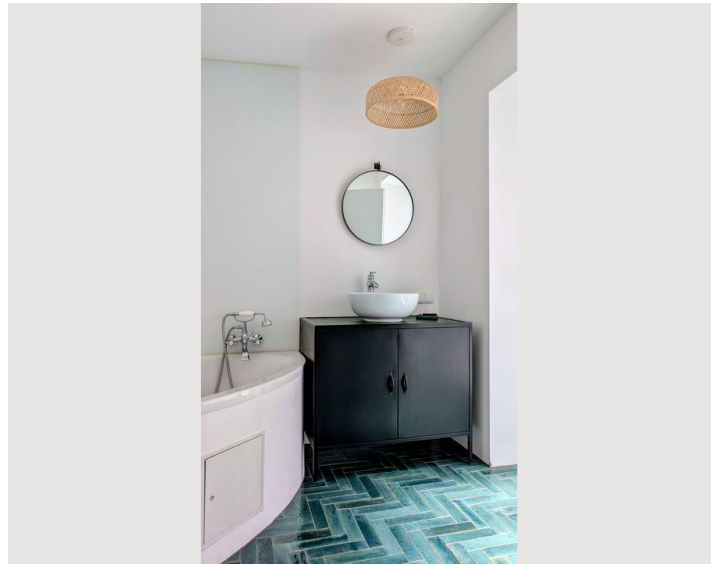
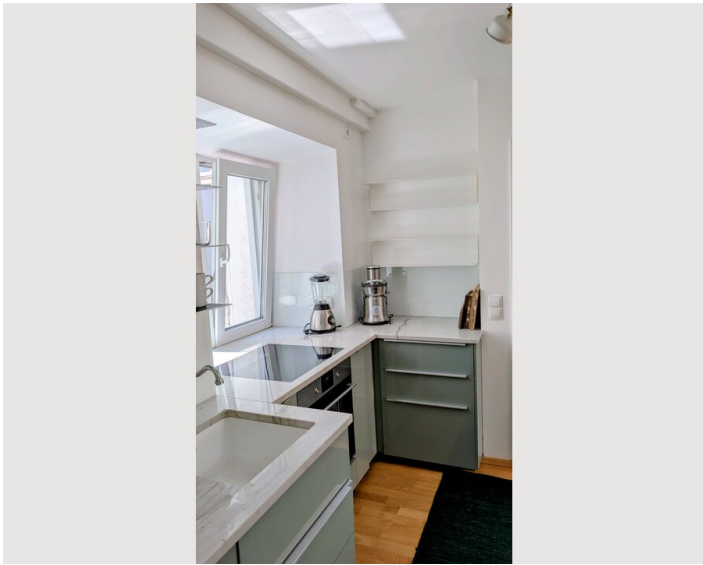
- Eigene Küche
- Kaffeemaschine
- Gläser/Geschirr
- Geschirrspüler

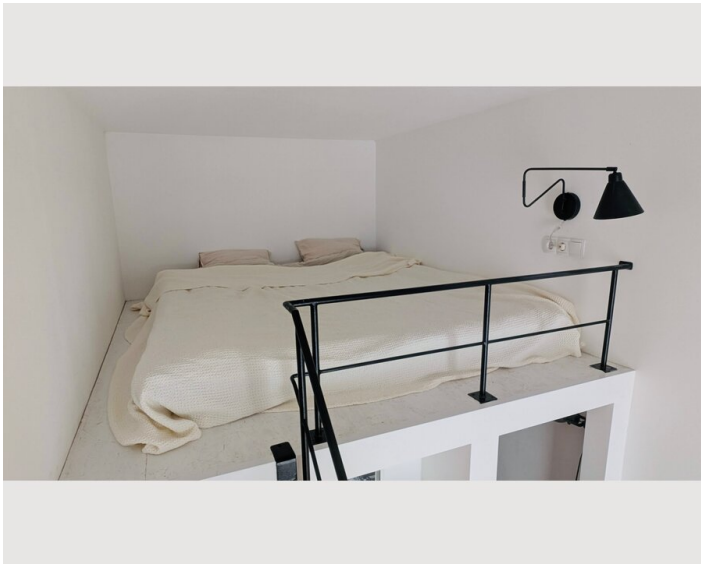
Informationen

- Rauchen verboten
- Haustiere verboten
- Privater Eingang
- Regelmäßige Reinigung kostenpflichtig

Bildergalerie







Infrastruktur

- 📍 30 Minuten zu Fuß zum Stephansdom, 20 Minuten mit Öffis (Linie D oder U4)
- 🚊 Straßenbahn Linie D, Haltestelle Seegasse — 2 Gehminuten
- 🚇 U4 Rossauer Lände (10 Min. zu Fuß); U6 Spittelau (15 Min. zu Fuß); Franz-Josefs-Bahnhof (7 Min. zu Fuß); Wien Hauptbahnhof ca. 25 Min. mit Öffis
- ✈️ Flughafen Wien-Schwechat ca. 40 Minuten mit CAT oder S-Bahn ab Wien Mitte
- 🛒 Denn's Biomarkt ca. 5 Gehminuten; Gourmet Spar ca. 5 Gehminuten; Billa am Franz-Josefs-Bahnhof (7 Tage geöffnet) und Hofer jeweils ca. 15 Gehminuten

Das Servitenviertel ist eines der charmantesten Innenstadtgrätzl Wiens. Die Glasergasse ist eine baumgesäumte Gasse mit eleganten Gründerzeithäusern. Der Liechtensteinpark liegt gleich um die Ecke und lädt zu Spaziergängen und Morgenläufen ein. Der Donaukanal mit Promenaden, Radwegen und Freiluftbars ist in wenigen Gehminuten erreichbar. Die Servitenkirche prägt den besonderen Charakter des Viertels. Zahlreiche Cafés, Restaurants und Geschäfte sind fußläufig erreichbar. Supermarkt, Bäckerei, Apotheke und Post befinden sich im Umkreis von 500 m. Die Straßenbahnlinie D hält in unmittelbarer Nähe; U4 (Rossauer Lände) und U6 (Spittelau) sind bequem erreichbar und verbinden Sie in wenigen Minuten mit der gesamten Stadt.

Lage

