



3 ZIMMER WOHNUNG, 1100 WIEN

## Komfort Family Apartment

Objektnummer: DROB3

[Online ansehen und mieten](#)

<b>Zeitraum</b>	18.12.2025 - 18.01.2026
<b>Personenanzahl</b>	2
<b>Gesamtbetrag</b> inkl. Ust.	€ 2.756,52
Kaution	€ 2.000,00



### Wohnfläche

80m<sup>2</sup>



### Maximalbelegung

5 Personen



### Gesamte Unterkunft <sup>?</sup>

1 Privates Badezimmer 2 getrennte Schlafzimmer



### 1. Stockwerk

Lift vorhanden



### Check-in

13:00 - 21:00 Uhr



### Check-out

05:00 - 11:00 Uhr

## Schlafmöglichkeiten

### Schlafzimmer



1x Doppelbett (1,80 m x 2 m)



1x Einzelbett



1x Sofabett (2 Personen)

## Beschreibung zur Unterkunft

Ausstattung:

- geräumiges Schlafzimmer mit Doppelbett
- zusätzliches Zimmer (Arbeits-, Gäste- oder Kinderzimmer) mit Einzelbett
- geräumiges Wohnzimmer mit Bettsofa
- komplett eingerichtete & ausgestattete Küche mit Geschirrspüler
- Esstisch für 4-6 Personen
- geräumiges Badezimmer mit Dusche
- WC
- Waschmaschine
- Kabel-TV und DVD-Player
- Micro Hifi-Anlage
- Internetzugang im Preis inkludiert
- Telefon (passiv, Aktivierung auf Wunsch gegen Kaution von Euro 100.-)

Lage: ca. 4-5 Gehminuten Entfernung zur U-Bahnhaltestelle Reumannplatz der U-Bahnlinie U1 und der Straßenbahnlinien O und 67.

Die Linie U1 bringt Sie binnen 5-7 Minuten direkt ins Zentrum Karlsplatz / Oper bzw. Stephansplatz.

Mit der Straßenbahnlinie O erreichen Sie auch direkt den Südbahnhof und die U-Bahnhaltestellen Landstraßer Hauptstraße der Linien U3 und U4, mit der Linie 67 erreichen Sie auch direkt das Naherholungsgebiet Wienerberg und das Kurzentrum Oberlaa.

## Ausstattung & Merkmale



### Grundausstattung

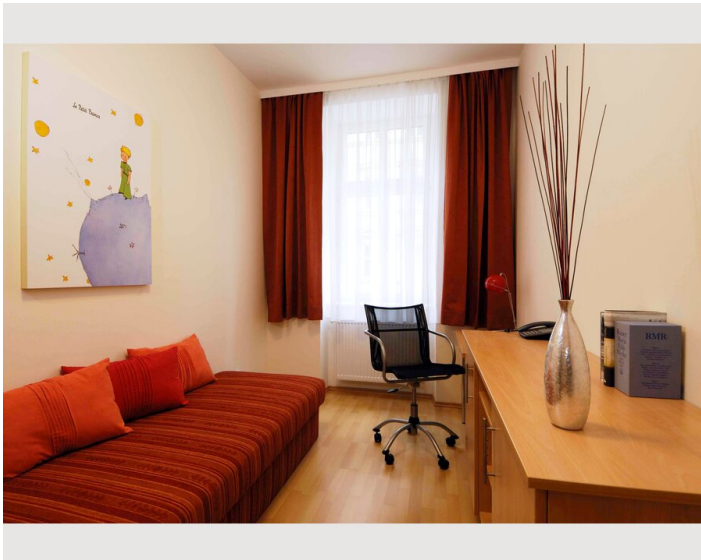
- private Toilette
- TV
- Handtücher
- Waschmaschine
- Internet/Wlan
- Bettwäsche

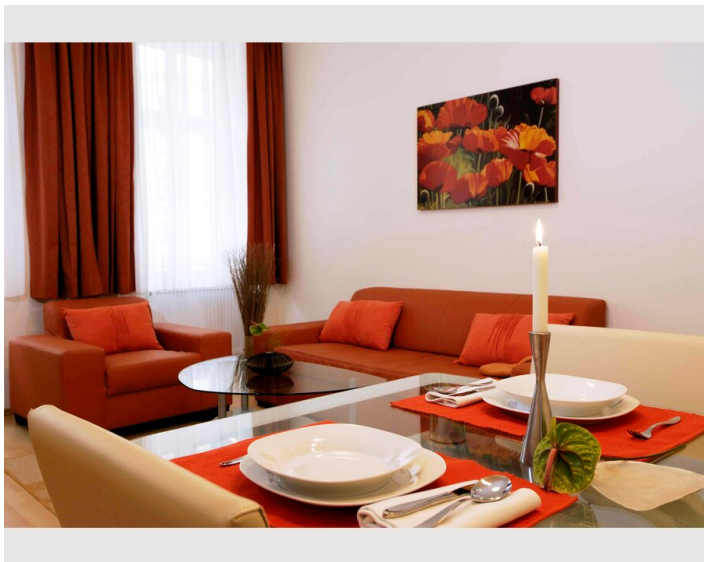
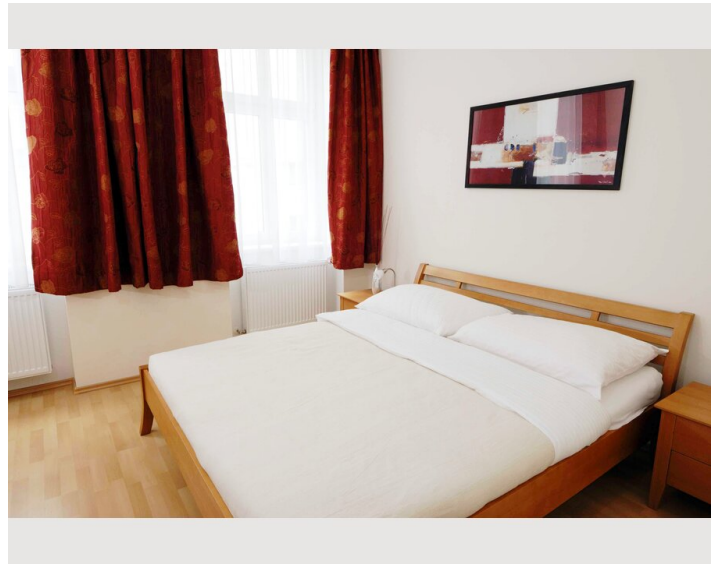
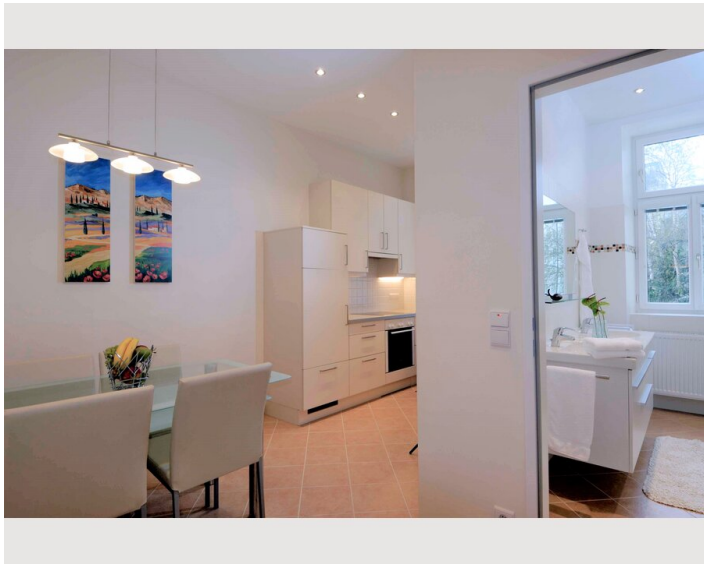


### Küche

- Eigene Küche
- Mikrowelle
- Gläser/Geschirr
- Geschirrspüler
- Kaffeemaschine

## Bildergalerie









Lage

