



2 ZIMMER WOHNUNG, 83404 AINRING


## Etagenwohnung mit traumhaftem Bergblick

Objektnummer: SCHY2

[Online ansehen und mieten](#)

Hochwertig möblierte Wohnung mit traumhaftem Bergblick - Spülmaschine, Waschmaschine und Kochutensilien vollständig vorhanden. Mit KFZ-Stellplatz

<b>Zeitraum</b>	31.05. - 01.07.2026
<b>Personenanzahl</b>	2
<b>Gesamtbetrag inkl. Ust.</b>	€ 3.490,97
<b>Kaution</b>	€ 2.500,00


 **Wohnfläche**  
50m<sup>2</sup>

 **Maximalbelegung**  
2 Personen

 **Gesamte Unterkunft**   
1 Privates Badezimmer 1 getrenntes Schlafzimmer 1 Wohn-Schlafzimmer

 **2. Stockwerk**

 **Check-in**  
16:00 - 20:00 Uhr

 **Check-out**  
06:00 - 10:00 Uhr

## Schlafmöglichkeiten

### Schlafzimmer



1x Doppelbett (1,80 m x 2 m)

### Wohnen & Schlafen



1x Sofabett (2 Personen)

## Beschreibung zur Unterkunft

Willkommen in Ihrem gemütlichen Rückzugsort in Ainring! Diese charmante Wohnung ist ideal für Geschäftsreisende, Paare und Familien, die einen komfortablen Aufenthalt suchen. Mit einem Schlafzimmer und einem modernen Badezimmer bietet sie ausreichend Platz für Entspannung und Erholung.

### **\*\*Highlights der Wohnung:\*\***

- Riesiger Balkon: Genießen Sie frische Luft und entspannen Sie sich auf dem Balkon, der einen wunderbaren Bergblick bietet.
- voll ausgestattete Küche: bereiten Sie Ihre Lieblingsgerichte in der gut ausgestatteten Küche zu, die mit einem Backrohr, Induktionsherd und Spülmaschine sowie allen notwendigen Utensilien und Geschirr ausgestattet ist.
- Waschmaschine und Dusche im Badezimmer
- privater Parkplatz: ein eigener Parkplatz steht Ihnen zur Verfügung, was Ihren Aufenthalt noch bequemer macht.
- Unterhaltung: ein Fernseher sorgt für Unterhaltung und gemütliche Abende.

### **\*\*Entdecken Sie die Umgebung:\*\***

Ainring bietet eine Vielzahl von Freizeitmöglichkeiten:

- Ainringer Freibad mit Erlebnisrutsche und Sportbecken
- Ainringer Moor mit Nahwanderwegen für die ganze Familie fußläufig erreichbar
- Högl zum Wandern und Mountainbiken vor der Haustüre
- Salzburg in unmittelbarer Umgebung
- Ferry Porsche Spielzeugmuseum u.v.m.
- Salzbergwerke, Skipisten, Watzmann- und Königsseeregion (Wandern), Chiemsee (baden und Wassersport) in weniger als einer Stunde erreichbar (lockerer Tagesausflug)

### **\*\*Raum für die ganze Familie:\*\***

Diese Unterkunft ist kinderfreundlich und bietet genügend Platz für Familien, um gemeinsam Zeit zu verbringen.

### **\*\*Wichtige Hinweise:\*\***

Bitte beachten Sie, dass Haustiere und rauchen nicht erlaubt sind, um eine angenehme Atmosphäre für alle Gäste zu gewährleisten.

Diese Wohnung ist mehr als nur ein Ort zum Übernachten – sie ist der ideale Rückzugsort für unvergessliche Momente mit Ihren Liebsten. Buchen Sie jetzt und erleben Sie einen angenehmen Aufenthalt!

## Ausstattung & Merkmale



### Grundausstattung

- Balkon
- Dachterrasse
- Private Waschmaschine
- Handtücher
- Privater Parkplatz
- Staubsauger
- Loggia
- TV
- Bettwäsche
- private Toilette
- Parken auf der Straße ohne zeitliche Begrenzung kostenlos möglich



### Erstversorgung

- Toilettenpapier



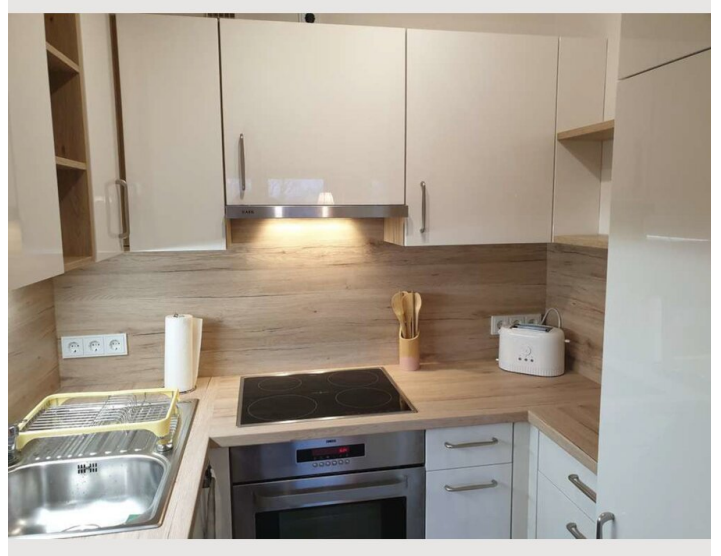
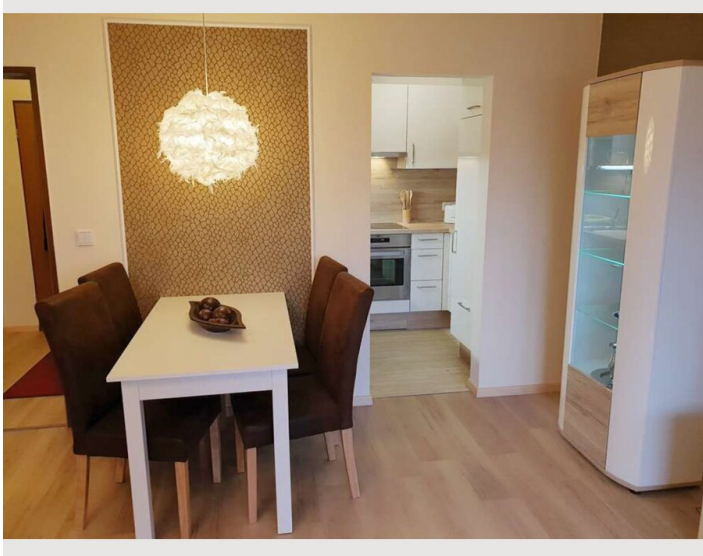
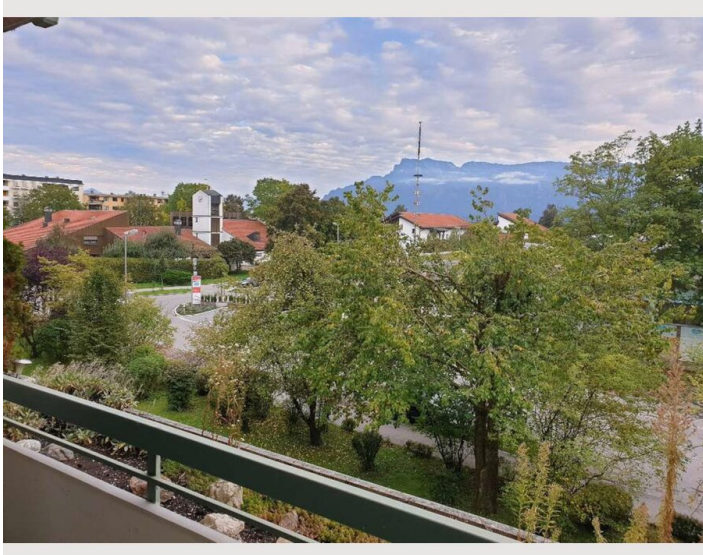
### Küche

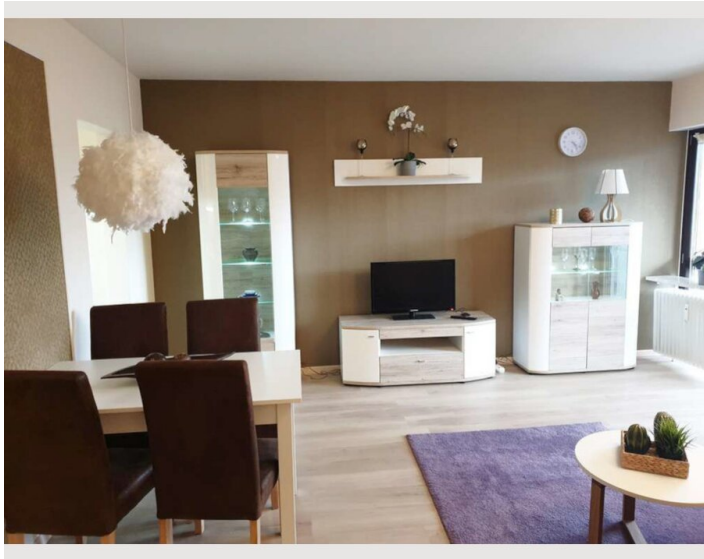
- Eigene Küche
- Gläser/Geschirr
- Geschirrspüler
- Kochutensilien
- Filterkaffee

## Informationen

- Rauchen verboten
- Haustiere verboten
- Fahrradraum kostenlos

## Bildergalerie





## Infrastruktur



Edeka, Penny, Bäcker



Busverbindung nach Freilassing



Bahnhof Mitterfelden / Ainring



Eisdiele, Kneipen, Restaurants, Bäcker sind fußläufig erreichbar.

---

Ruhige Wohnanlage im Luftkurort Ainring. Der Ort liegt mitten im Herzen des oberbayrischen Rupertiwinkels, zwischen Mozartstadt Salzburg und den Berchtesgadener Alpen. Ainring hat 9907 Einwohner und eine Fläche von 32,97 km<sup>2</sup>. Das Ainringer Erlebnisbad befindet sich in fußläufiger Entfernung.

Das Globus Warenhaus ist mit dem Auto in ca. 5 Minuten erreichbar. Im Ort gibt es eine hervorragende Infrastruktur, mit Arztpraxen, Apotheke, Bankfilialen, Supermärkten (Edeka vor der Haustür, Penny 4 Minuten fußläufig), Postfiliale, Restaurants und Cafés, sowie das weit über die Landesgrenze bekannte und beliebte Eisdiele. Die Ainringer S-Bahnhaltesstelle ist nur 450 m Fußweg entfernt. Mit der S-Bahn erreichen Sie den Salzburger Hbf. in nur 15 Minuten, das Zentrum von Bad Reichenhall in 10 Minuten.

## Lage

