



Business-Apartment 35 m² – voll möbliert & klimatisiert_S33a

Objektnummer: S33a

| | |
|--------------------------------|---------------------|
| Zeitraum | 17.05. - 17.06.2026 |
| Personenanzahl | 2 |
| Gesamtbetrag inkl. Ust. | € 2.104,65 |
| Kaution | € 1.500,00 |

[Online ansehen und mieten](#)

Atemberaubende Panorama-Aussicht Vollmöbliert & bezugsfertig
Hochwertiges, modernes Design Stilvolle Designküche mit Essbereich
Luxuriöses Badezimmer Sonniges, ruhiges Schlafzimmer Klimaanlage
für ganzjährigen Komfort Tiefgaragenplatz optional



Wohnfläche

36m²



Maximalbelegung

2 Personen



Gesamte Unterkunft [?]

1 Privates Badezimmer 1 getrenntes Schlafzimmer



8. Stockwerk

Lift vorhanden



Check-in

10:00 - 10:00 Uhr



Check-out

15:00 - 15:00 Uhr

Schlafmöglichkeiten

Schlafzimmer



1x Doppelbett (1,60 m x 2 m)

Beschreibung zur Unterkunft

Exklusive Designerwohnung mit Panoramaausblick, Klimakomfort & luxuriöser Ausstattung!

Diese außergewöhnlich stilvolle, vollmöblierte Wohnung vereint modernes Design, hochwertige Materialien und ein durchdachtes Wohnkonzept auf höchstem Niveau. Hier trifft Eleganz auf Komfort – mit sofortigem Einzugsgefühl.

Der Wohnbereich überzeugt durch eine helle, offene Atmosphäre und eine beeindruckende Aussicht, die jeden Tag besonders macht. Die integrierte Klimaanlage sorgt dabei ganzjährig für ein perfektes Raumklima.

Die bezaubernde Designküche ist ein echtes Highlight: modern, funktional und perfekt ausgestattet – ein Ort, an dem Kochen mühelos gelingt und fast alles möglich scheint. Ergänzt wird sie durch einen kleinen, feinen Essbereich, der Gemütlichkeit und Stil verbindet.

Das moderne Badezimmer präsentiert sich als private Wellness-Oase mit eleganter Ausstattung und einer großzügigen Regendusche, die für entspannte Momente sorgt.

Das sonnige Schlafzimmer bietet Ruhe, Helligkeit und eine angenehme Atmosphäre – ideal zum Abschalten und Wohlfühlen.

Optional steht ein Tiefgaragenstellplatz für € 84,00/Monat zur Verfügung.

Ausstattung & Merkmale

Grundausrüstung

- Balkon
- TV
- Bettwäsche
- private Toilette
- Klimaanlage
- Internet/Wlan
- Private Waschmaschine
- Handtücher
- Garage

Erstversorgung

- Toilettenpapier
- Seife
- Shampoo
- Nespressokapseln

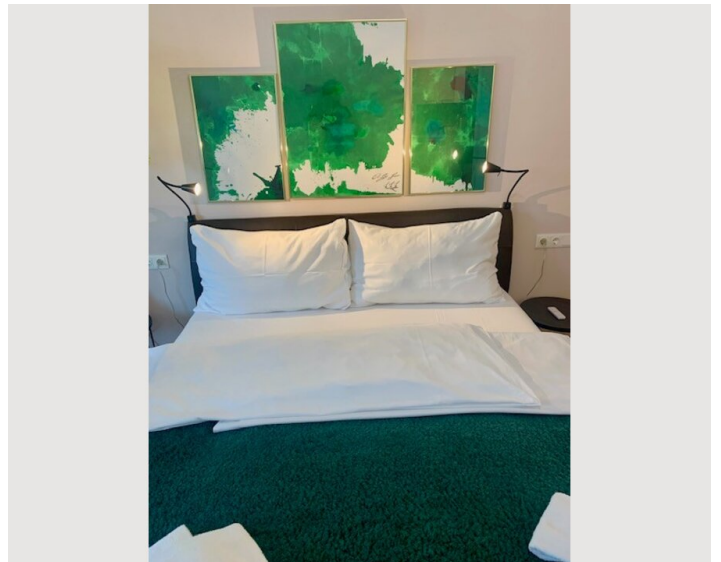
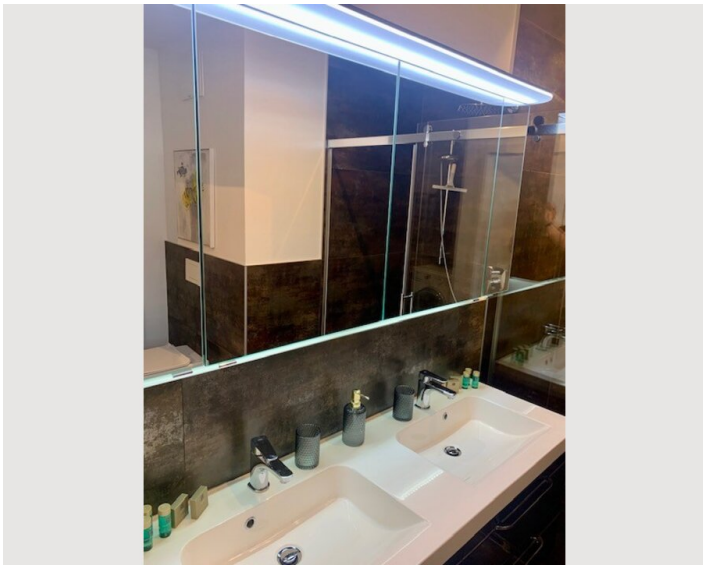
Küche

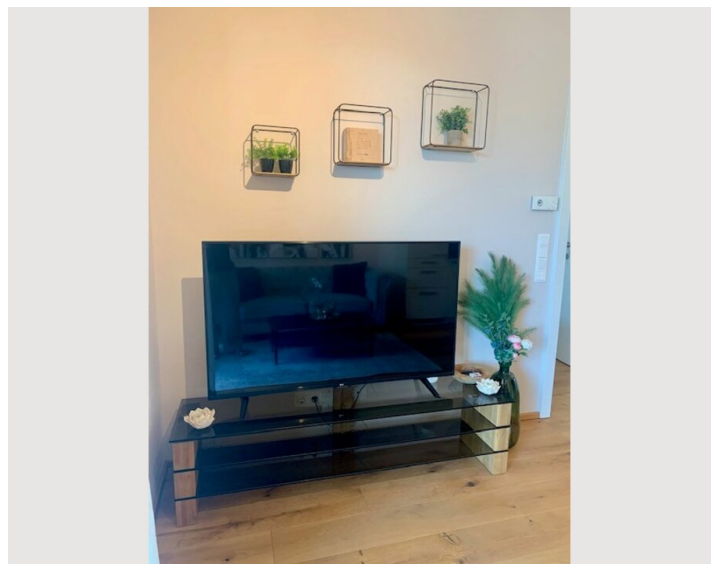
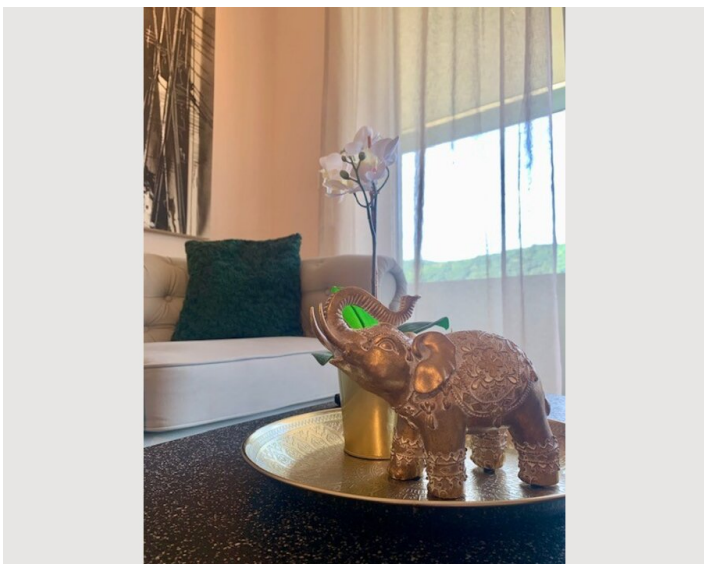
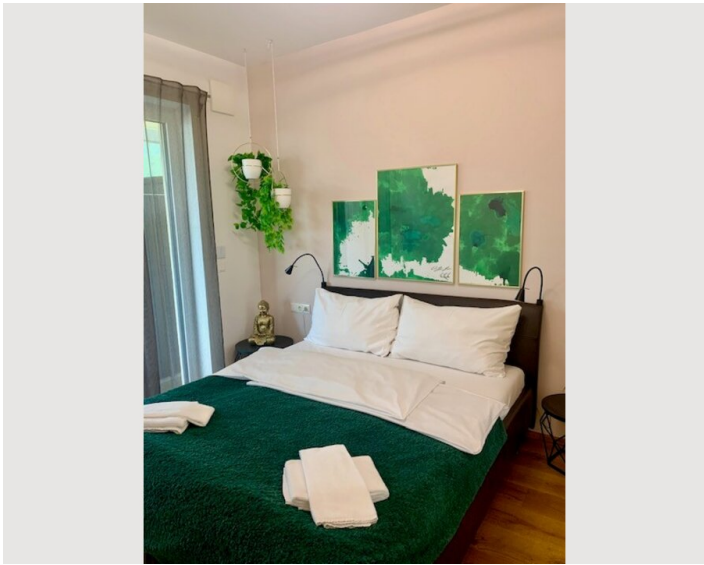
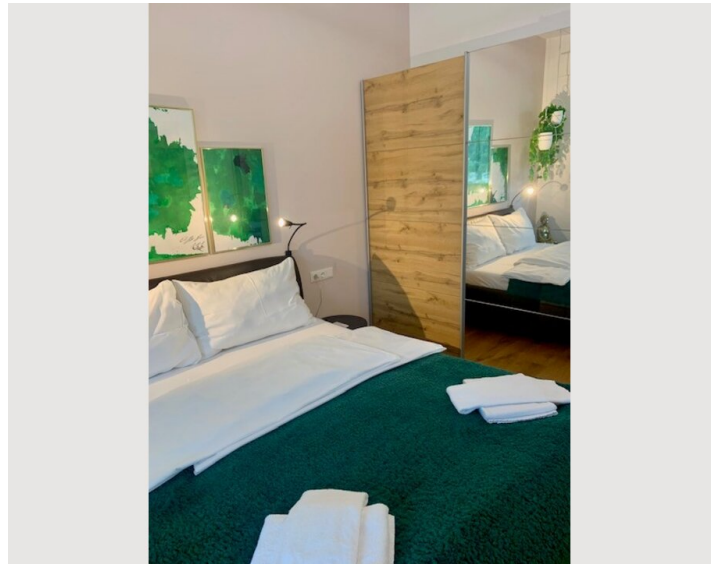
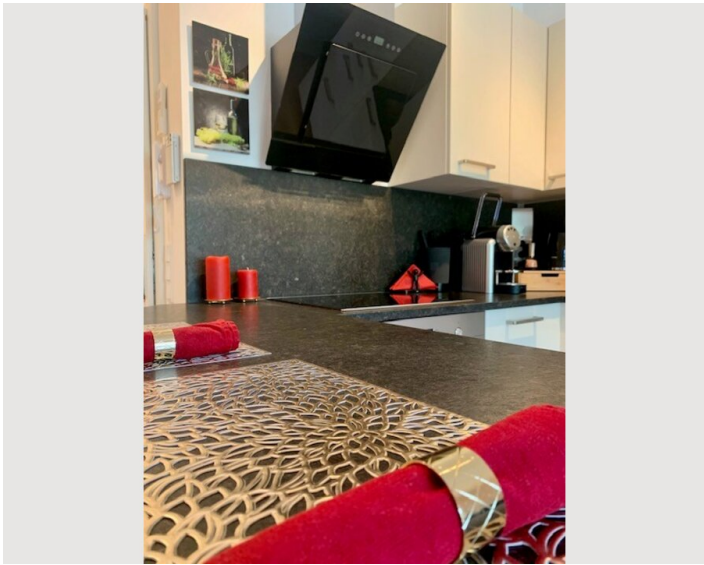
- Eigene Küche
- Gläser/Geschirr
- Geschirrspüler
- Kochutensilien
- Espressomaschine

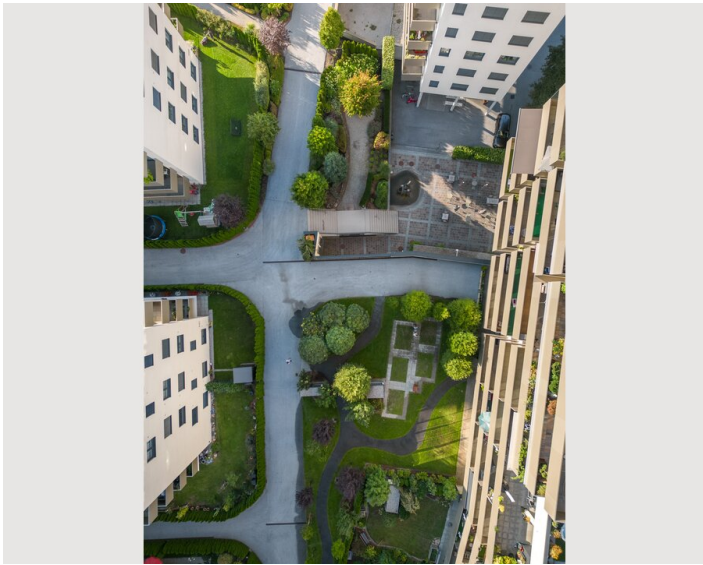
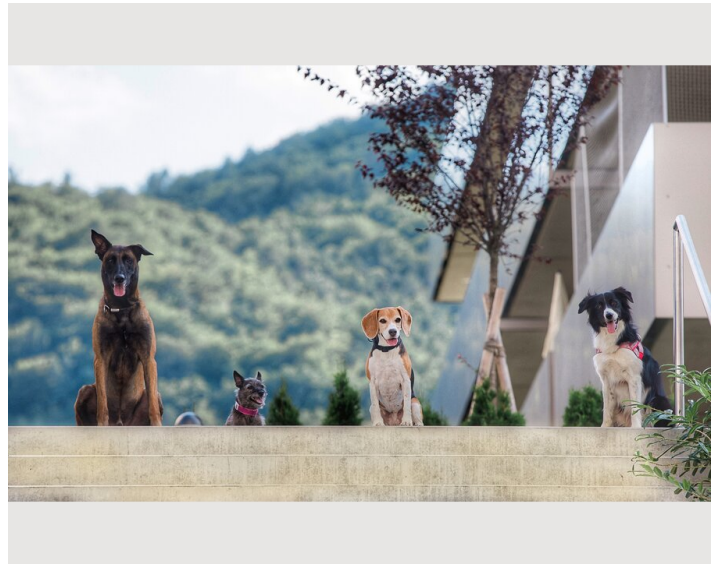
Informationen

- Für Bauarbeiter geeignet
- Haustiere auf Anfrage
- Fahrradraum kostenlos
- Rauchen verboten
- Regelmäßige Reinigung kostenpflichtig


Bildergalerie










Infrastruktur

 Billa - ca. 2 Minuten zu Fuß entfernt

 ca. 3 Minuten zu Fuß entfernt

 Hauptbahnhof Graz - ca. 15 Minuten mit dem Auto entfernt

 Hauptplatz Graz - ca. 15 Minuten mit dem Auto entfernt

 Flughafen Graz - ca. 20 Minuten mit dem Auto

Wohnpark Graz-Gösting – Grün, modern und direkt am Puls der Stadt

Du willst City-Life ohne Lärm, Natur direkt vor der Tür und alles, was du brauchst, in Reichweite? Dann check diese Wohnung: ruhig, hell, modern – und perfekt für Singles oder Studenten.

Warum du hier sofort einziehen willst:

Top-Lage: Grazer Innenstadt in nur 10 Min mit dem Rad oder 15 Min mit dem Bus. Uni, Cafés, Bars – alles easy erreichbar.

Alles da, was zählt: Supermarkt, Bäckerei, Arzt – direkt vor der Tür.

Freizeit deluxe: Grünes Umfeld für Jogging, Spaziergänge oder chillige Nachmittage. Burgruine Gösting, Schlossberg oder sogar das Schwarzenegger-Museum sind um die Ecke.

Parkplatz-Stress? Nein danke: Öffentliche Tiefgarage inklusive – dein Auto ist safe.

Stylish & modern: Teil eines modernen Wohnensembles mit rund 278 Wohnungen – urbanes Feeling trifft Ruhe.

Fazit:

Hier bekommst du das Beste aus beiden Welten: urbanes Leben, grüne Oase, alles easy erreichbar – perfekt für Singles oder Studenten, die einfach mal wohnen wollen, wie sie es lieben.

Lage

