



STUDIO APARTMENT, 5020 SALZBURG

Wohnen im Grünen mit eigenem Garten und Terrasse

Objektnummer: BECG2

[Online ansehen und mieten](#)

Gemütliche Wohnung mit eigenem eingezäunten Garten und Terrasse, sehr gute Ausstattung. Geeignet für maximal 3 Erwachsene oder 2 Erwachsene und 2 Kinder. Kostenloses Parken am Straßenrand. Öffentliche Verkehrsmittel in unmittelbarer Nähe.

Zeitraum	21.06. - 21.07.2026
Personenanzahl	2
Gesamtbetrag inkl. Ust.	€ 3.848,70
Kaution	€ 2.900,00



Wohnfläche

50m²



Maximalbelegung

3 Personen



Gesamte Unterkunft [?]

1 Privates Badezimmer 1 Wohn-Schlafzimmer



Erdgeschoss



Check-in

17:00 - 21:00 Uhr



Check-out

08:00 - 12:00 Uhr

Schlafmöglichkeiten

Wohnen & Schlafen



1x Doppelbett (1,80 m x 2 m)



1x Sofabett (1 Person)

Beschreibung zur Unterkunft

Fühlen Sie sich wie zuhause in dieser geräumigen und ruhigen Unterkunft. 3 erwachsene Personen oder maximal 2 Erwachsene und 2 Kinder finden hier Platz.

Das Apartment ist geräumig und verfügt über eine große Wohnküche mit Steinarbeitsplatte, Sitzplatz mit 4 Barhockern, vollständig ausgestattet mit Backofen, Herd, Geschirrspüler und Wäschetrockner, großer Kühl-Gefrierkombination. Kaffeevollautomat (frische Bohnen), Teeauswahl, Essig, Öl, Salz, Pfeffer. Umfangreiches Koch- und Essgeschirr bis hin zu Weingläsern und Servietten sowie diverse Reinigungsutensilien und Geschirrtücher.

Ein großes Badezimmer mit Badewanne und Dusche mit Glasduschwand, großer beleuchteter Spiegelschrank, Kosmetikspiegel, Föhn und ausgestattet mit ausreichend Handtüchern und Badetüchern, Duschvorleger sowie den wichtigsten Toilettartikeln wie Shampoo, Duschgel, Seife, Zahnbürsten, Wattestäbchen und mehr.

Im Gang finden Jacken und Schuhe Platz auf Garderobenhaken und in einem separaten Schuhschrank.

Sie wohnen in einem großen Schlaf- und Wohnraum. Dieser enthält 1 großes Doppelbett, 1 Kleiderschrank und eine zusätzliche Schrankwand zur Aufbewahrung Ihrer Utensilien, 1 kleiner Schreibtisch mit Schreibtischleuchte, 1 Leseecke, Esstisch mit 4 Stühlen, 1 ausziehbares Schlafsofa, sowie 1 TV-Gerät mit diversen DVDs für alt und jung.

In den Wohnräumen finden Sie echte Holzfußböden vor, in die anderen Räumen wurde Feinsteinzeug verlegt. Angenehm warmer Fußboden durch Bodenheizung in allen Räumen.

Alle Fenster sind mit Rolläden ausgestattet, die Rolläden im Schlaf- und Wohnzimmer werden elektrisch gesteuert, alle anderen manuell.

Ein eigener, vollständig eingezäunter Gartenbereich mit 2 verschiedenen Sitzplätzen steht zur Verfügung. Ein Sitzplatz im Garten, 1 Sitzplatz auf der überdachten Terrasse. Die Terrasse ist mit einer großen elektrischen Markise ausgestattet und für Ihre Privatsphäre gibt es eine seitliche Markise. Grillen am Holzkohlegrill ist dort möglich, alles was Sie dazu benötigen wie Kohle und Grillbesteck ist bereits vorhanden und kann kostenlos verwendet werden. Falls Sie mit dem eigenen PKW anreisen, stehen kostenlose Parkplätze am Straßenrand zur Verfügung. Keine Parkgebühren, parken zu jeder Tages- und Nachtzeit kostenlos möglich.

In der näheren Umgebung der Unterkunft finden Sie schöne Spazierwege im Naherholungsgebiet und an der Salzach, einen kostenlos benutzbaren Badensee, Spielplätze. Mit den öffentlichen Verkehrsmitteln erreichen Sie die das Messezentrum in 10 Minuten, die Altstadt von Salzburg in 16 Minuten. Der Hauptbahnhof und der Flughafen sind ebenso einfach mit den öffentlichen Verkehrsmitteln zu erreichen.

Ausstattung & Merkmale



Grundausstattung

- Terrasse
- Internet/Wlan
- Private Waschmaschine
- Bettwäsche
- private Toilette
- Bügeleisen & Bügelbrett
- Haartrockner
- Garten
- TV
- Privater Trockner
- Handtücher
- Staubsauger
- Reinigungsutensilien



Feuerstelle

- Holzkohlegrill



Erstversorgung

- Toilettenpapier
- Seife
- Shampoo



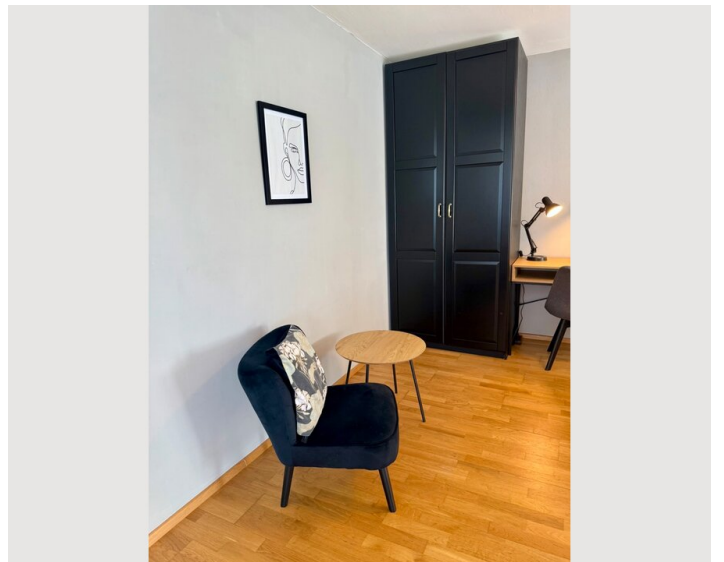
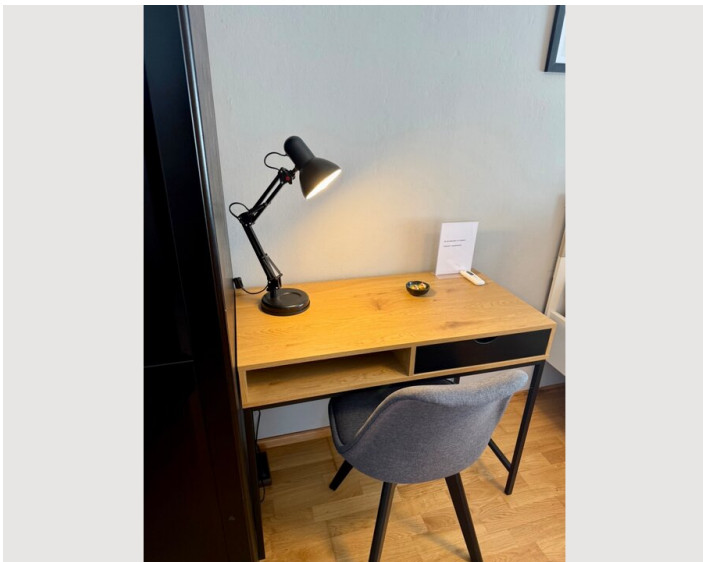
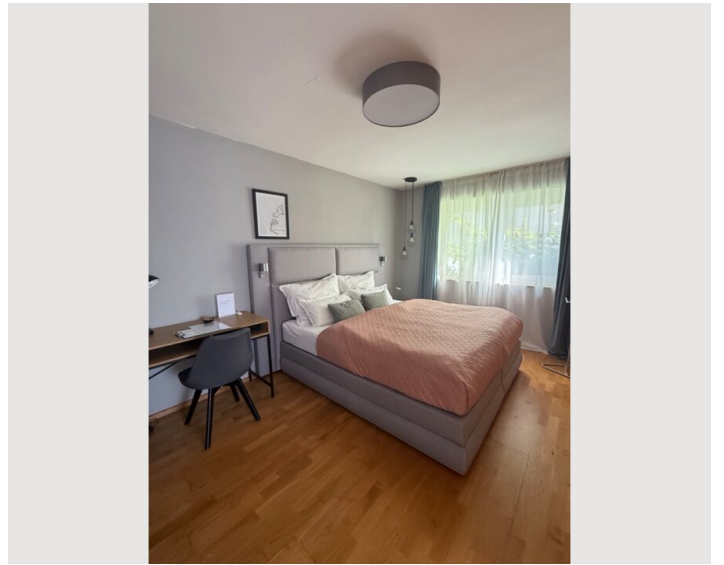
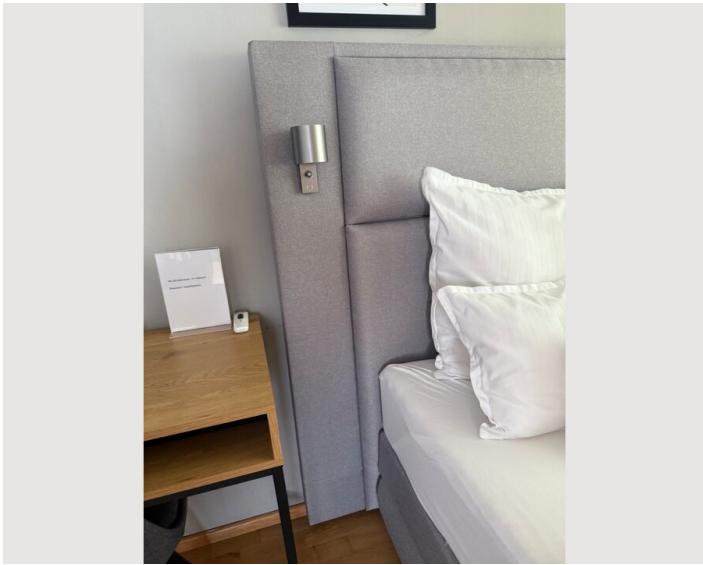
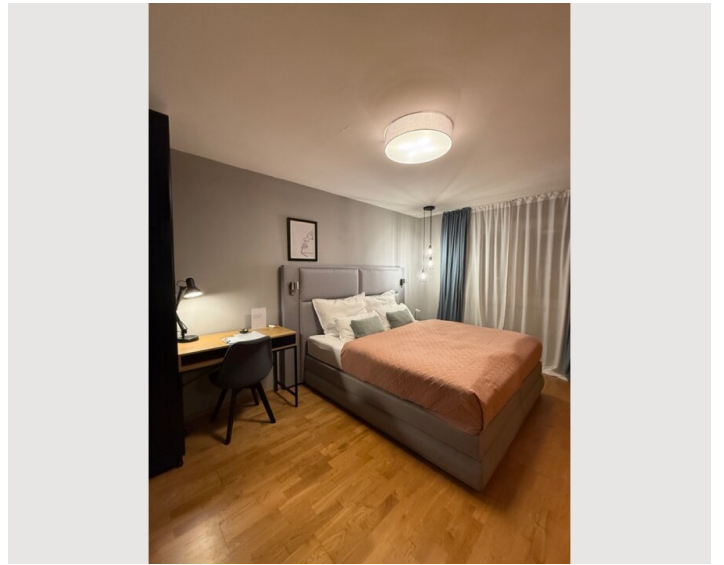
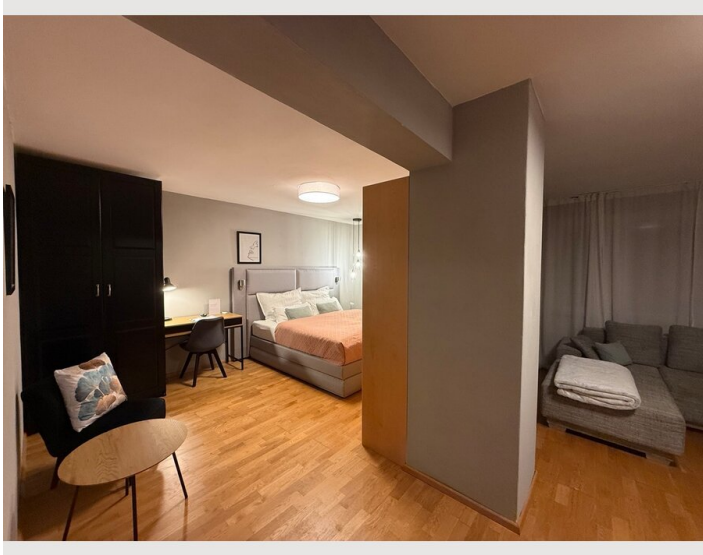
Küche

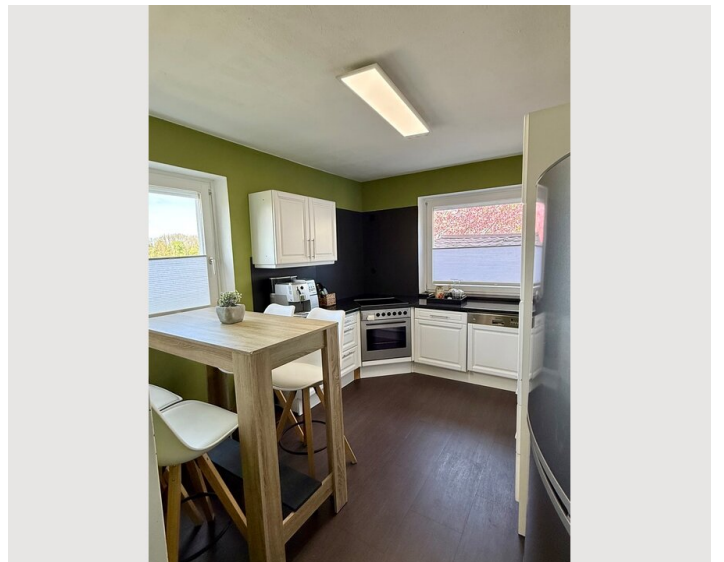
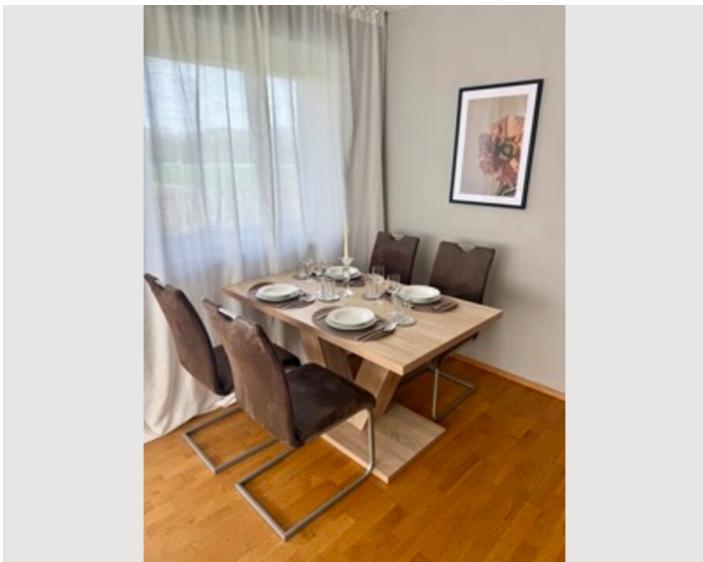
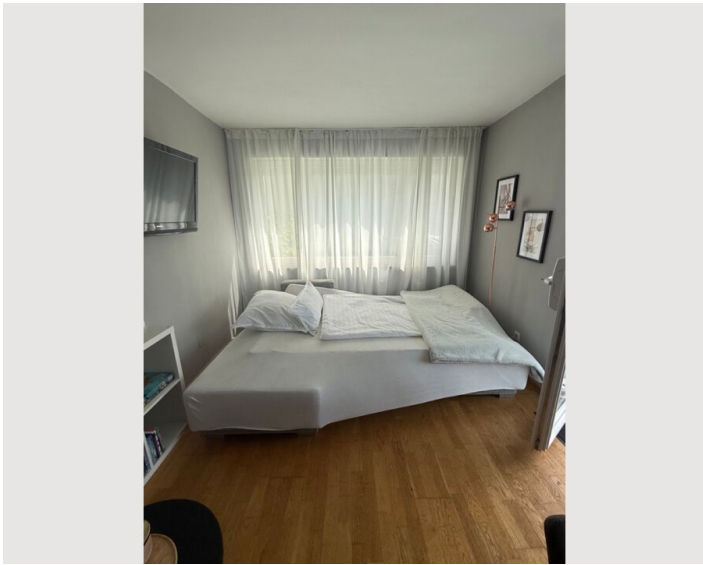
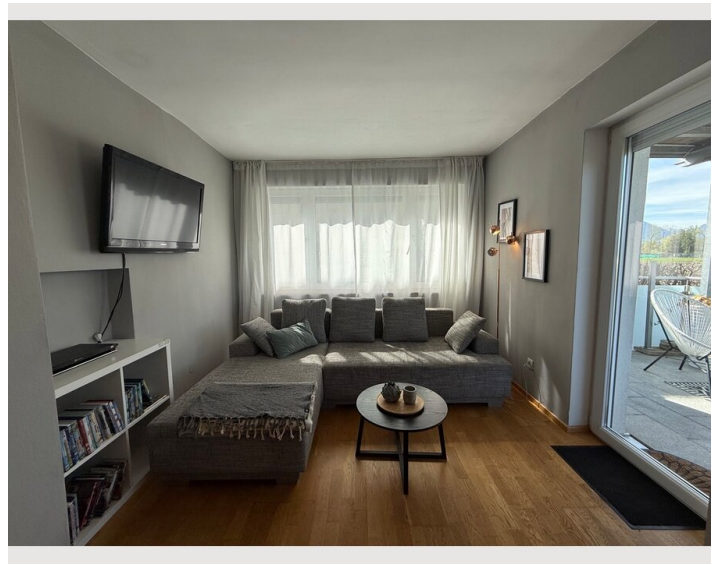
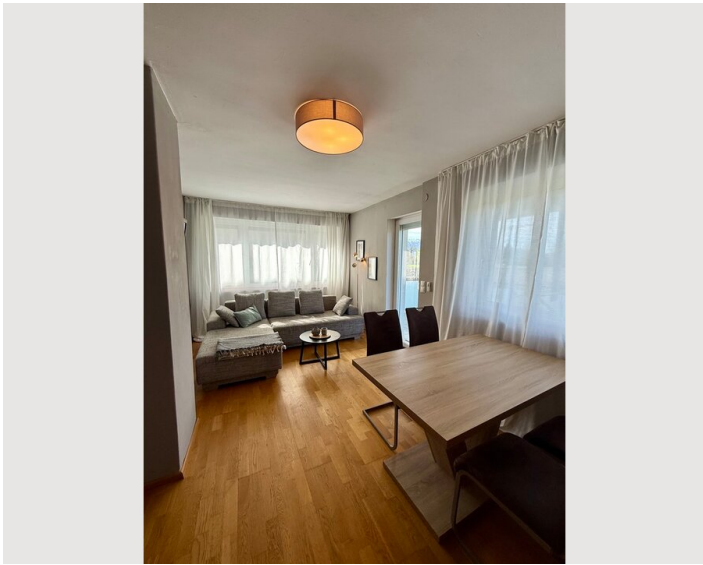
- Eigene Küche
- Gläser/Geschirr
- Geschirrspüler
- Kochutensilien
- Espressomaschine
- Mikrowelle

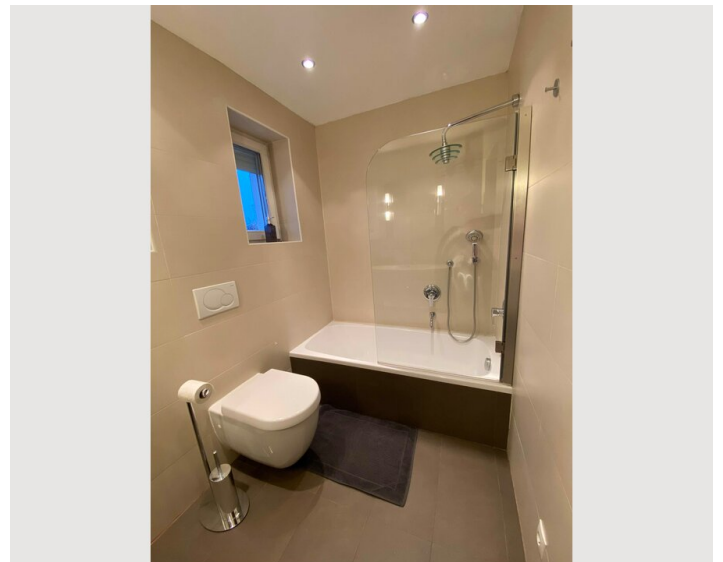
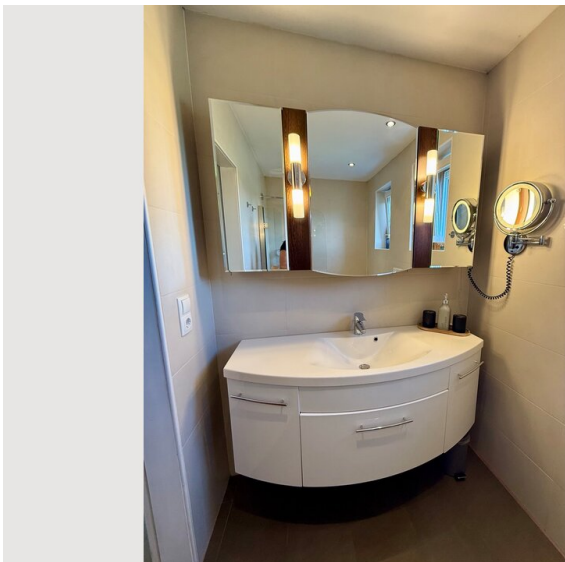
Informationen

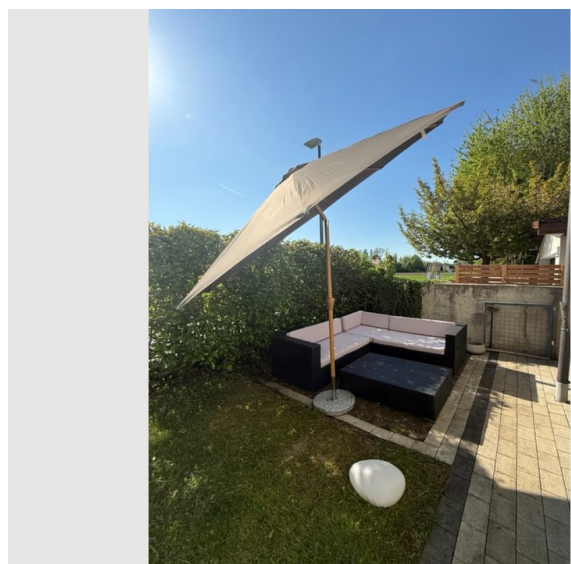
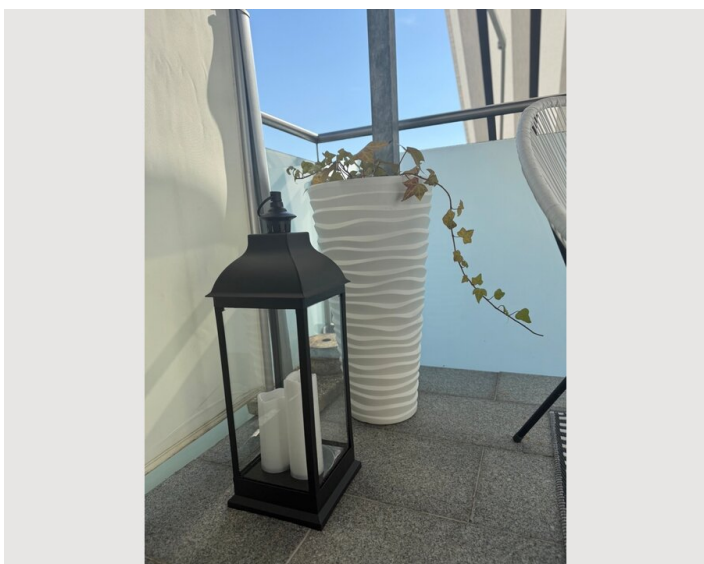
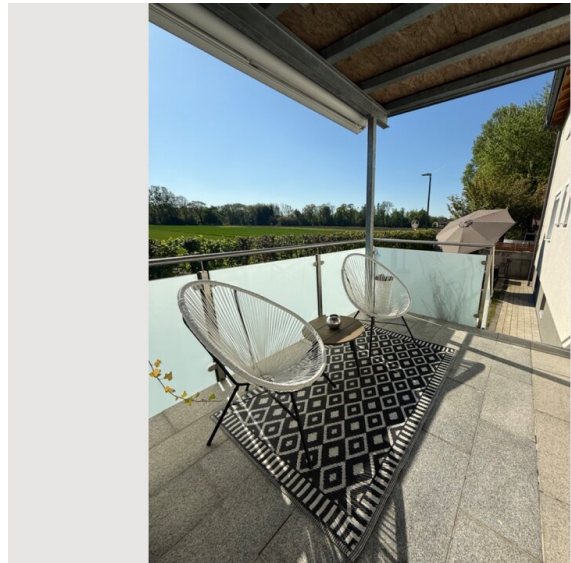
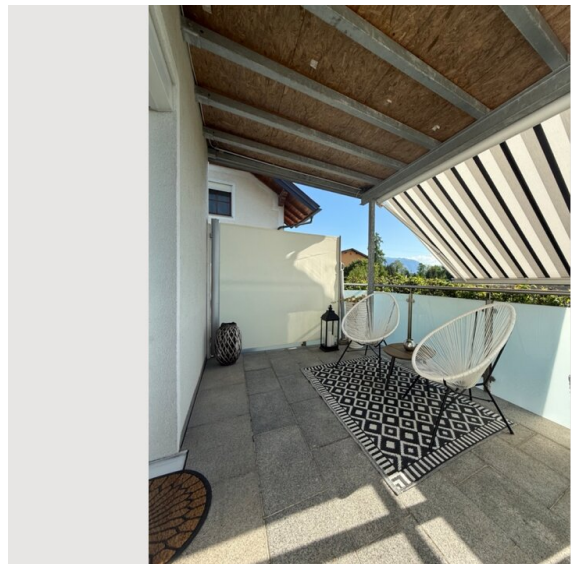
- Für Bauarbeiter geeignet
- Schreibtisch/Arbeitsplatz
- Haustiere erlaubt
- Für Kinder geeignet
- Privater Eingang

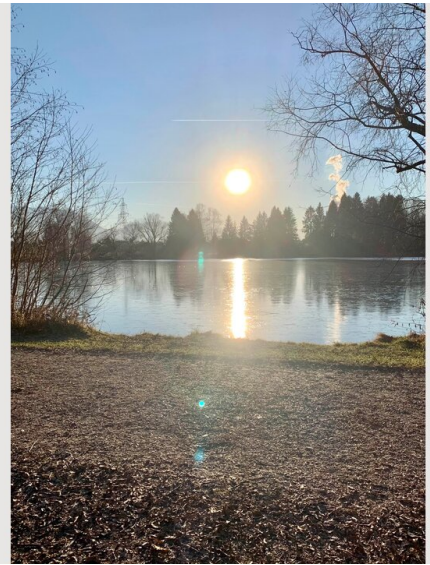
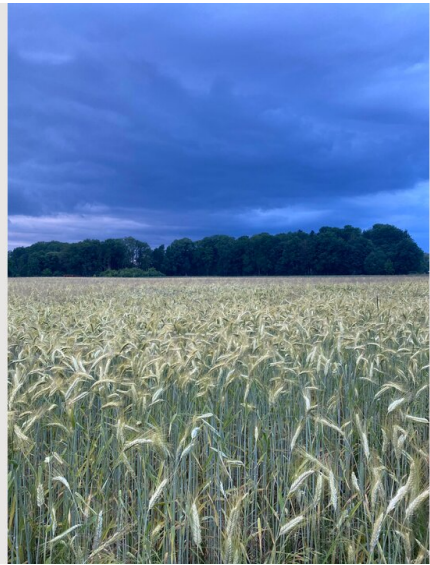
Bildergalerie












Infrastruktur

 3 Gehminuten zur Haltestelle, direkte Verbindung
in die Altstadt von Salzburg

Mirabell-Palast 4,8 km

Salzburger Barockmuseum 4,8 km

Museum für Naturgeschichte 4,9 km

Mozarts Residenz 5 km

Mozarts Geburtsort 5 km

Museum der Moderne Salzburg 5 km

Residenz 5 km

Stiegls Welt des Brauens 5 km

Festung Hohensalzburg 6 km

Schloss Klessheim 8 km

Flughafen Salzburg WA Mozart 4,2 km

Lage

