



STUDIO APARTMENT, 1100 WIEN

## Studio Room Nähe Belvedere/Hauptbahnhof

Objektnummer: YBQM1

[Online ansehen und mieten](#)

Mach es dir in Wien bequem – mit der Unabhängigkeit eines Apartments und der Leichtigkeit eines Hotelaufenthalts. Unsere Serviced Apartments Vienna sind gemacht für längere Aufenthalte, kurze City-Trips oder Geschäftsreisen.

<b>Zeitraum</b>	17.05. - 17.06.2026
<b>Personenanzahl</b>	2
<b>Gesamtbetrag</b> inkl. Ust.	€ 4.213,82
Kaution	€ 3.200,00



### Wohnfläche

25m<sup>2</sup>



### Maximalbelegung

2 Personen



### Gesamte Unterkunft <sup>?</sup>

1 Privates Badezimmer 1 Wohn-Schlafzimmer



### 7. Stockwerk

Lift vorhanden



### Check-in

15:00 - 23:59 Uhr



### Check-out

00:00 - 11:00 Uhr

## Schlafmöglichkeiten

### Wohnen & Schlafen



1x Doppelbett (1,60 m x 2 m)

## Beschreibung zur Unterkunft

Die 131 großzügigen Zimmer der Adina Serviced Apartments Vienna sind stilvoll eingerichtet und bieten eine hochwertige Ausstattung. Jedes Apartment verfügt über eine Kitchenette, in der unsere Gäste ihre eigenen Mahlzeiten zubereiten können, sowie ein gemütliches Wohnzimmer, das zum Entspannen wie zu Hause einlädt. Damit sind Gäste unabhängig und haben die Möglichkeit, ihren Aufenthalt ganz nach den eigenen Vorlieben zu gestalten. Darüber hinaus gibt es einen Fitnessraum, in dem Sie sportlich in den Tag starten können, sowie kostenloses WLAN und einen zentralen Waschsalon, der für alle frei zugänglich ist. Eine gebührenpflichtige Tiefgarage ist vorhanden. Die Gemeinschaftsflächen im Erdgeschoss eignen sich perfekt zum Arbeiten sowie zum Entspannen und Netzwerken innerhalb des Hauses.

## Ausstattung & Merkmale



### Grundausstattung

- Internet/Wlan
- Gemeinschaftswaschmaschine
- Bettwäsche
- private Toilette
- Bügeleisen & Bügelbrett
- TV
- Gemeinschaftstrockner
- Handtücher
- Garage



### Erstversorgung

- Toilettenpapier
- Seife
- Shampoo
- Nespressokapseln



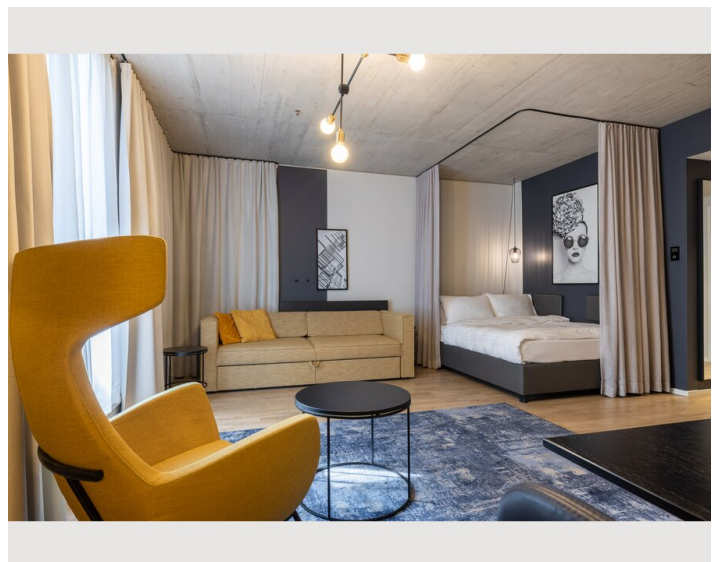
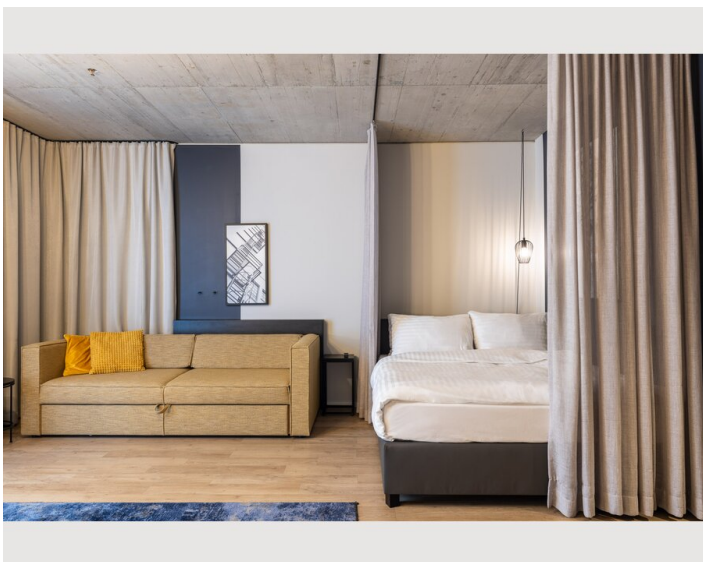
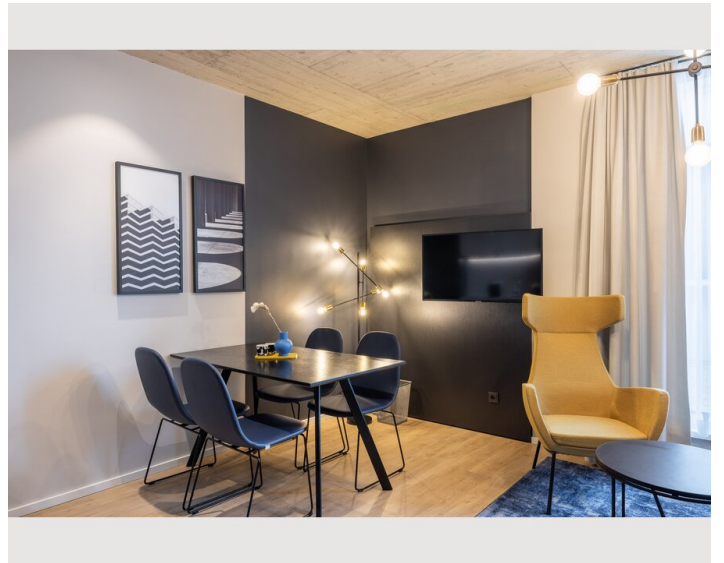
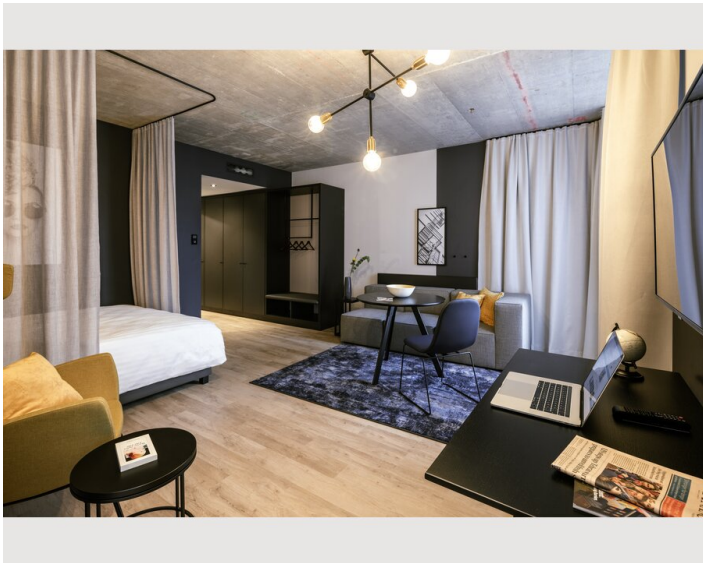
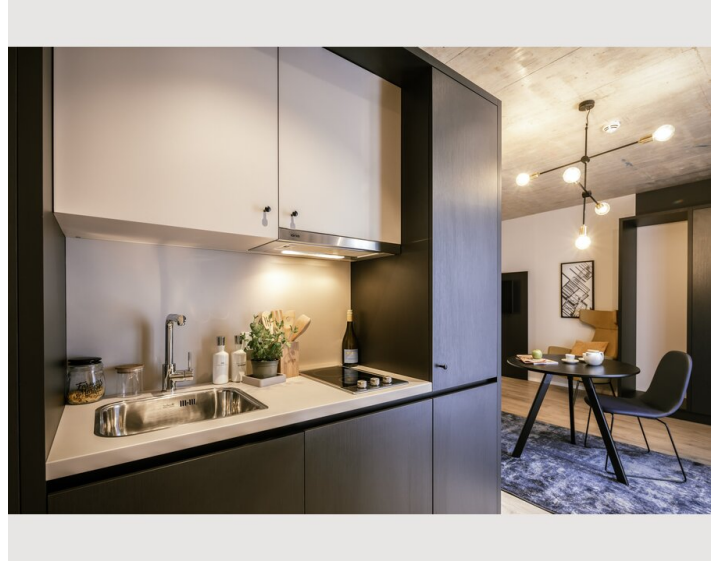
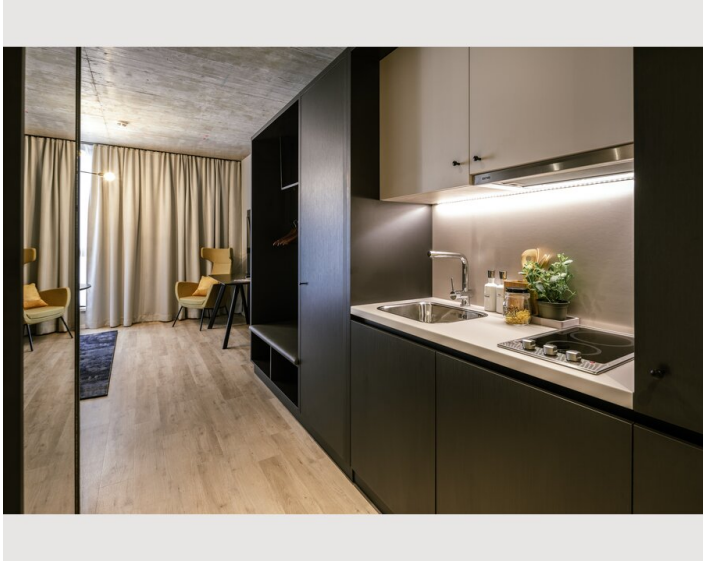
### Küche

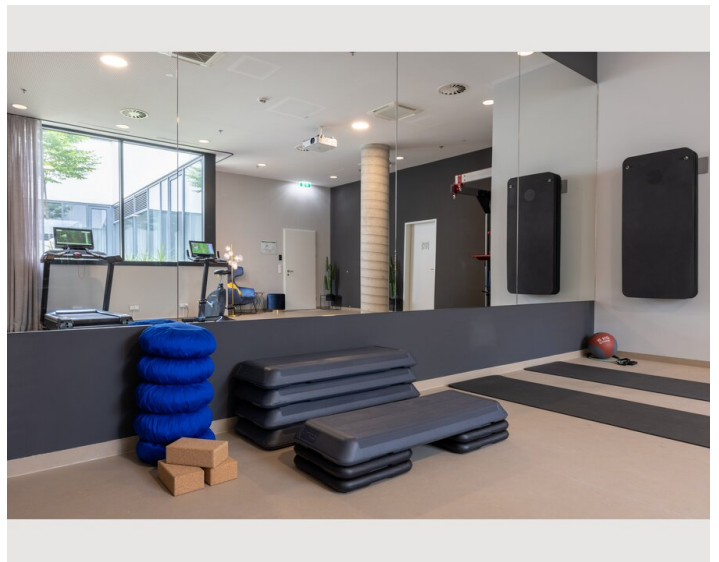
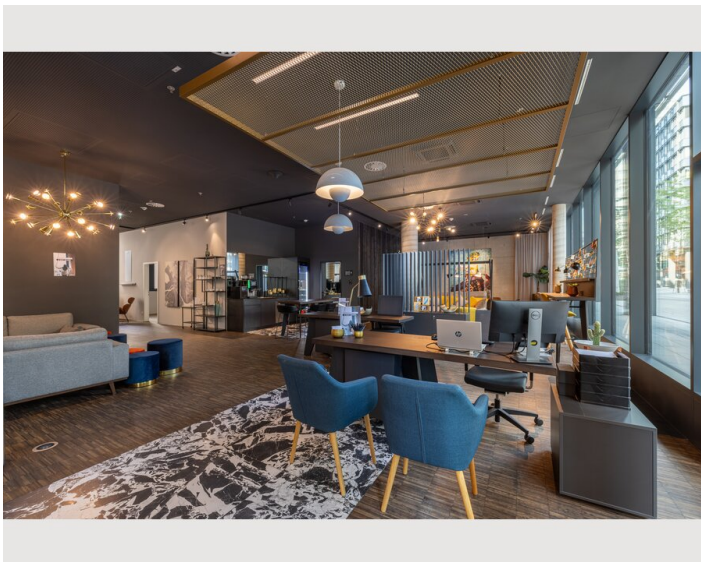
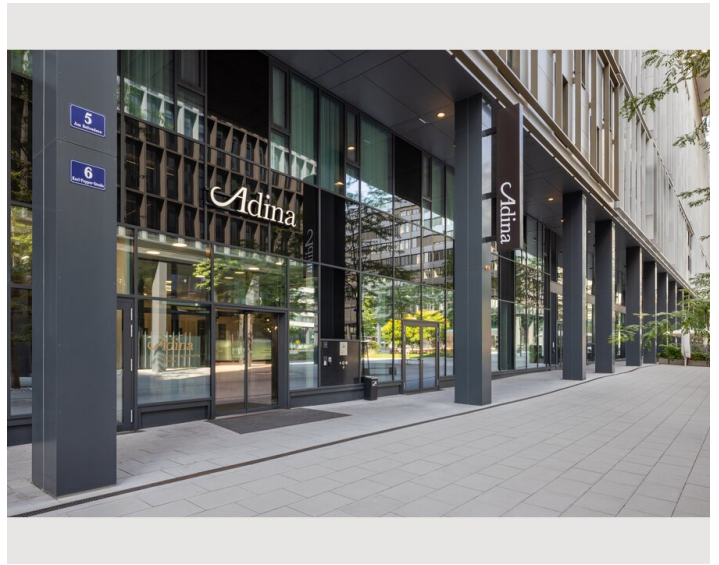
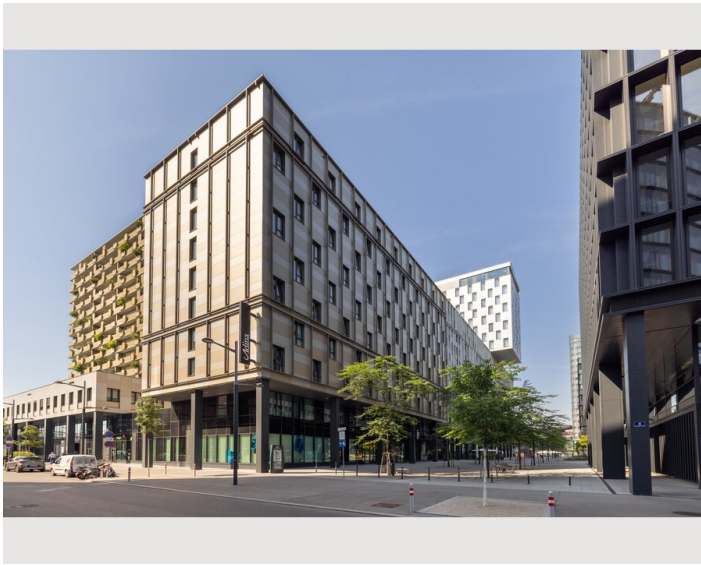
- Kitchenette
- Gläser/Geschirr
- Geschirrspüler
- Kochutensilien
- Espressomaschine
- Mikrowelle

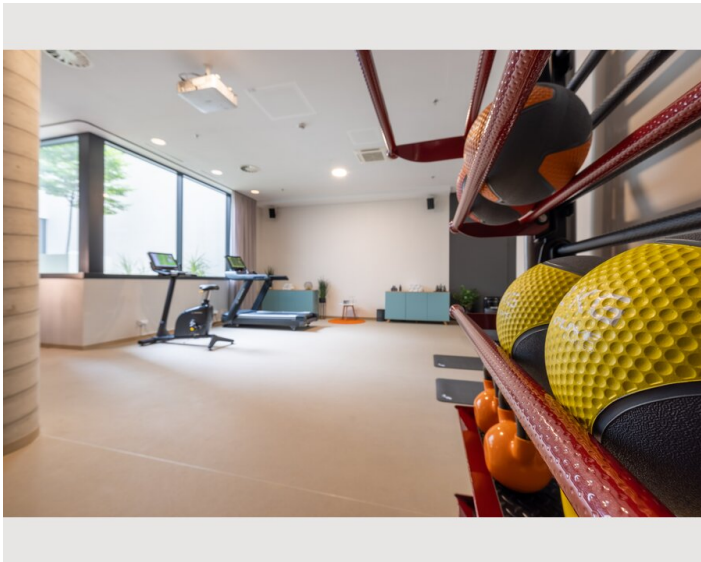
## Informationen

- Für Bauarbeiter geeignet
- Schreibtisch/Arbeitsplatz
- Regelmäßige Reinigung kostenlos
- Rauchen verboten
- Haustiere auf Anfrage
- Fahrradraum kostenlos


## Bildergalerie








## Infrastruktur

 Fußläufig

 Fußläufig

---

Im Wiener Stadtteil Favoriten gelegen, direkt gegenüber dem Hauptbahnhof, bist du bestens angebunden. Mit den öffentlichen Verkehrsmitteln erreichst du schnell die bekanntesten Sehenswürdigkeiten der Stadt. Schloss Belvedere und der Schweizergarten liegen ganz in der Nähe und sind ideal für einen Spaziergang zwischendurch. Dank der umliegenden Unternehmenszentralen ist die Lage ebenso praktisch für Geschäftsreisen wie für das Entdecken von Wiens Geschichte, Kultur und Architektur.

## Lage

