



2 ZIMMER WOHNUNG, 3011 TULLNERBACH-IRENENTAL

WiWaHo – Ferien vom Ich - Maisonette

Objektnummer: SWIZ2

[Online ansehen und mieten](#)

“WiWaHo – Ferien vom Ich“ Gemütliche Maisonettewohnung in einem historischen Landhaus im Biosphärenpark Wienerwald und umgeben von Obstgärten und einem reichhaltigen Baumbestand – und das nur wenige Kilometer westlich von Wien! Mit dabei – Hausgarten

Zeitraum	04.05. - 04.06.2026
Personenanzahl	2
Gesamtbetrag inkl. Ust.	€ 2.915,24
Kaution	€ 2.200,00



Wohnfläche

55m²



Maximalbelegung

4 Personen



Gesamte Unterkunft [?]

1 Privates Badezimmer 1 getrenntes Schlafzimmer



Erdgeschoss



Check-in

15:00 - 20:00 Uhr



Check-out

06:00 - 12:00 Uhr

Schlafmöglichkeiten

Schlafzimmer



1x Doppelbett (1,80 m x 2 m)



1x Kinder/Babybett



1x Sofabett (1 Person)



1x Zustellbett

Beschreibung zur Unterkunft

Genießen Sie den Charme und Komfort dieses Erholungsortes, der teils mit historischen Möbelstücken eingerichtet ist oder entspannen Sie sich in der Natur rundherum. Kunst, Kultur und Geschichte schwingen an diesem Ort mit. Fußläufig erreichbar sind ein Kletterpark und ein Bogenschießplatz. All das finden Sie inmitten einer vielfältigen Kulturregion und Wien als Kulturhauptstadt liegt vor der Haustür!

Diese Ferienwohnung wird mit einer Wohnküche, Wohnzimmer und einem Schlafzimmer sowie Bad und WC angeboten. Bei Bedarf können gerne auch zwei extra Betten im Wohnzimmer bereitgestellt werden. Auf Wunsch auch eine Babyausstattung mit Gitterbett, Hochsitz und Schaukelpferd. Fragen Sie Ihren Gastgeber nach einer maßgeschneiderten Lösung für Ihre Bedürfnisse.

Ausstattung & Merkmale

Grundausstattung

- Terrasse
- TV
- Bettwäsche
- private Toilette
- Bügeleisen & Bügelbrett
- Haartrockner
- Garten
- Private Waschmaschine
- Handtücher
- Privater Parkplatz
- Reinigungsutensilien

Feuerstelle

- Holzkohlegrill

Erstversorgung

- Toilettenpapier
- Seife

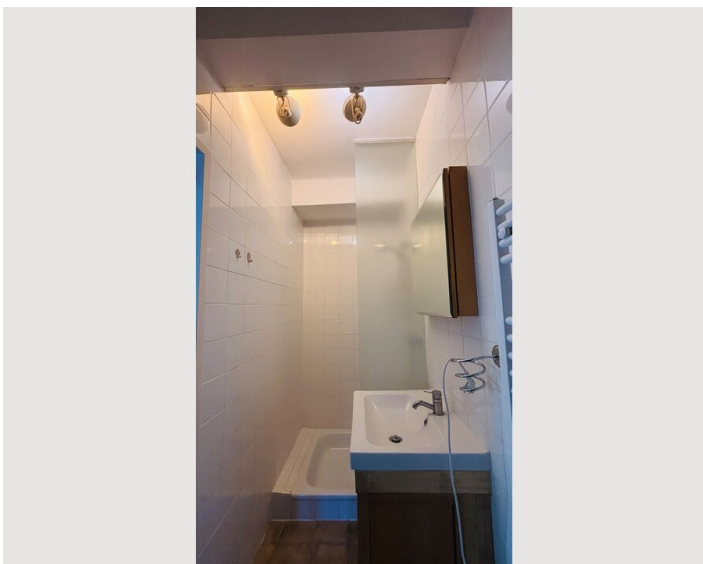
Küche

- Eigene Küche
- Gläser/Geschirr
- Mikrowelle
- Kochutensilien
- Kaffeemaschine

Informationen


- Für Kinder geeignet
- Schreibtisch/Arbeitsplatz
- Haustiere auf Anfrage
- Fahrradraum kostenlos
- Rauchen verboten
- Privater Eingang
- Regelmäßige Reinigung kostenpflichtig


Bildergalerie





Infrastruktur

 Liegt 200 m vom Haus entfernt mit Anschluss bis nach Wien-Hütteldorf

 ist in 2,5 km auch mit dem Bus erreichbar

 Schnellbahn S50 Untertullnerbach ist 2 km entfernt und mit dem Bus erreichbar.

 Das historische Zentrum Wiens ist 23 km entfernt und öffentlich sehr gut erreichbar.

 ist in einer Stunde mit dem Auto erreichbar

Dieser Erholungsort befindet sich in bester Verkehrslage acht Kilometer westlich von Wien und 16 Kilometer vom Schloss Schönbrunn entfernt. In das historische Zentrum Wiens gelangen Sie auch mit öffentlichem Verkehr sehr gut. Bequem ist dieser Ort auch mit dem Auto von der nahe gelegenen Autobahn A1 oder innerhalb von einer Stunde vom Flughafen Wien zu erreichen.

Lage

