



2 ZIMMER WOHNUNG, 1070 WIEN

Zwischen Luxus und Bohemia

Objektnummer: SEIN3

[Online ansehen und mieten](#)

Stylish small hideaway in the middle of Vienna's hip 1070 district.
Absolutely quiet.

Zeitraum	25.05. - 25.06.2026
Personenanzahl	2
Gesamtbetrag inkl. Ust.	€ 1.967,50
Kaution	€ 1.500,00



Wohnfläche

35m²



Maximalbelegung

2 Personen



Gesamte Unterkunft [?]

1 Privates Badezimmer 1 getrenntes Schlafzimmer



1. Stockwerk



Check-in

06:00 - 12:00 Uhr



Check-out

06:00 - 23:00 Uhr

Schlafmöglichkeiten

Schlafzimmer



1x Doppelbett (1,80 m x 2 m)

Beschreibung zur Unterkunft

Diese frisch sanierte Wiener Altbauwohnung (Erstbezug) zeichnet sich insbesondere aus durch ihre:

- Perfekte Lage im derzeit angesagtesten Viertel Wiens um den Spittelberg und hinter dem Museumsquartier. Sie ist nur einen Katzensprung entfernt von der Wiener Innenstadt und umgeben von den trendigsten Lokalen und Geschäften
- Ideale Raumaufteilung mit Eingangsbereich, Wohnbereich, Schlafzimmer, begehbaren Schrank, Bad mit Wanne und getrenntem WC
- Hochwertige Ausstattung mit maßangefertigten Einbauten in Küche und Bad, Echtholzparkett, italienischen Keramikfliesen, modernen Elektrogeräten sowie Designermöbeln

Ausstattung & Merkmale



Grundausstattung

- Internet/Wlan
- Private Waschmaschine
- Bettwäsche
- private Toilette
- Bügeleisen & Bügelbrett
- TV
- Trockner
- Handtücher
- Staubsauger



Erstversorgung

- Toilettenpapier



Küche

- Eigene Küche
- Espressomaschine
- Mikrowelle
- Gläser/Geschirr
- Geschirrspüler

Informationen

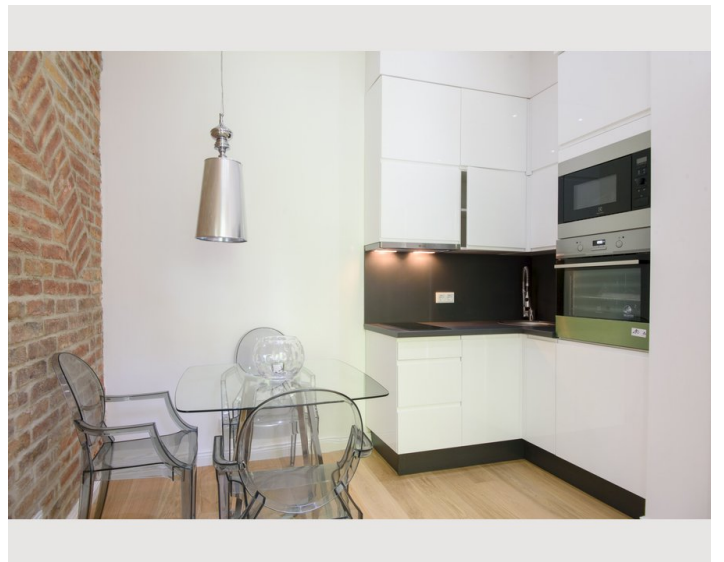
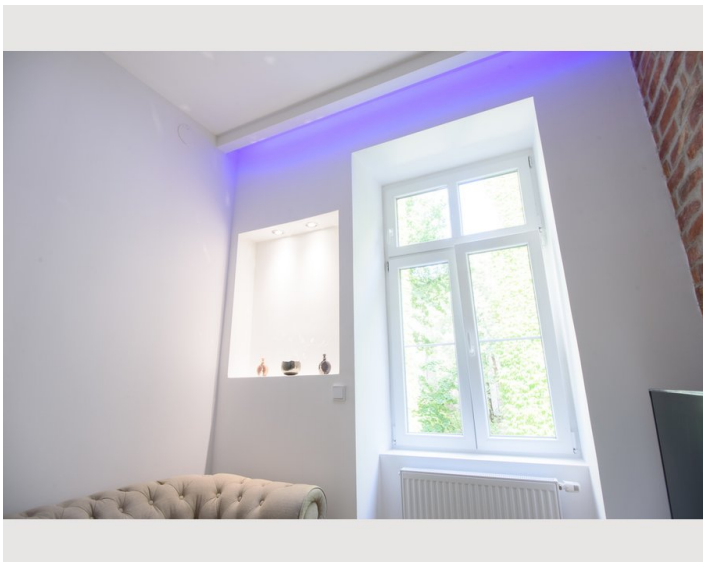
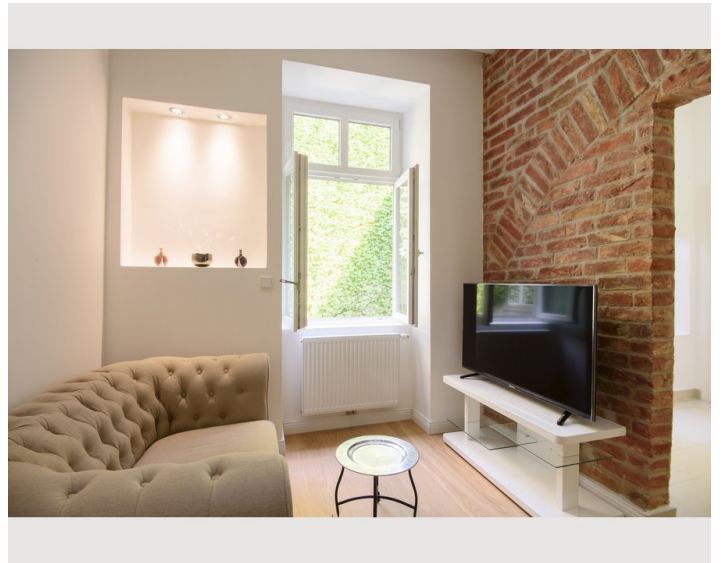
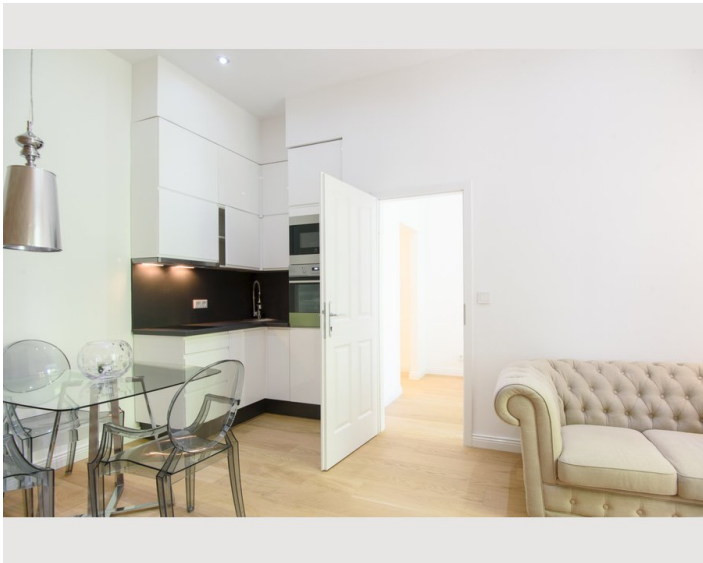
- Rauchen verboten
- Haustiere auf Anfrage
- Kurzparkzone kostenpflichtig

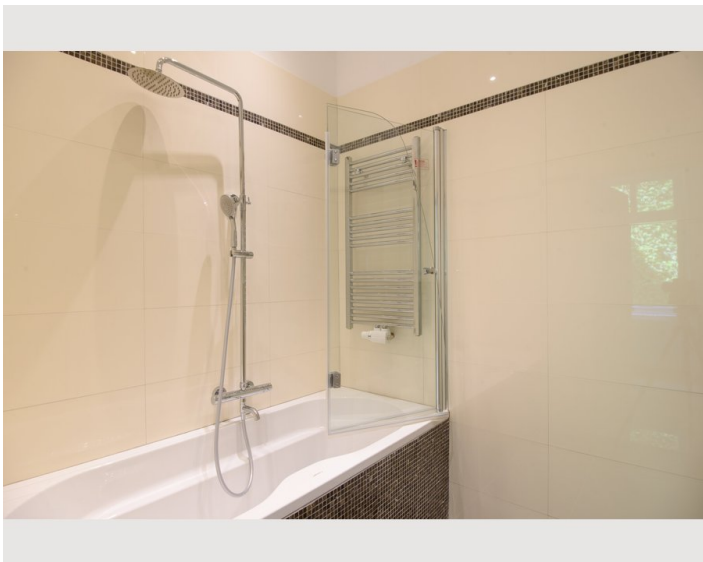
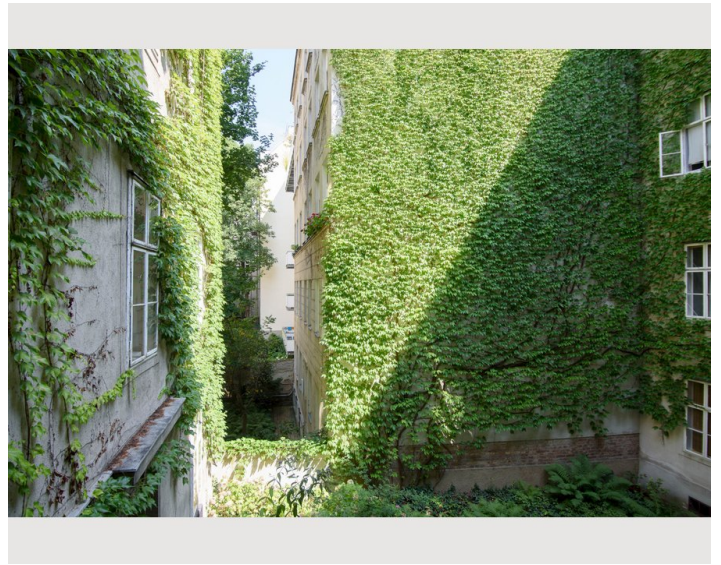
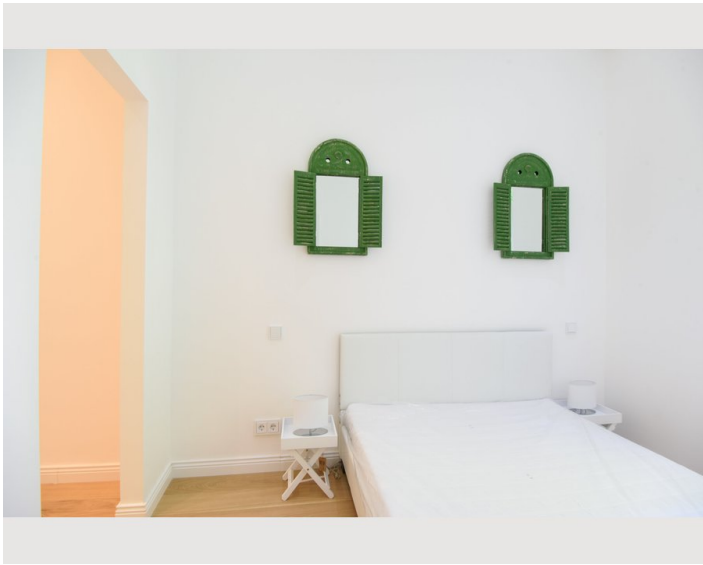
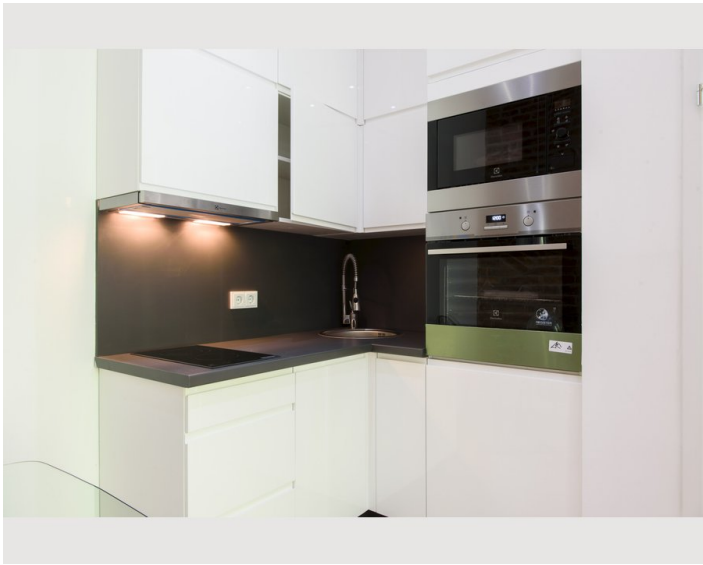
Zusatzleistungen

- regelmäßige Reinigung

Alle Preisangaben Brutto pro Monat - Abrechnung erfolgt direkt mit dem Vermieter.

Bildergalerie





Lage

