



HAUS, 9061 WÖLFNITZ/KLAGENFURT

Bungalow am Rautkogel (Klagenfurt)

Objektnummer: RITS2

[Online ansehen und mieten](#)

Großzügiger, lichtdurchfluteter Bungalow nahe Klagenfurt am Wörthersee (7 km), idyllisch im Obstgarten gelegen. Ruhe, Natur und Komfort für 4–5 Personen – ideal für Familien und Erholungssuchende. 140 m², 2 Parkplätze, perfekte Lage für Ausflüge.

Zeitraum	30.04. - 30.05.2026
Personenanzahl	2
Gesamtbetrag inkl. Ust.	€ 3.006,20
Kaution	€ 2.300,00



Wohnfläche

140m²



Maximalbelegung

5 Personen



Gesamte Unterkunft [?]

1 Privates Badezimmer 3 getrennte Schlafzimmer



Erdgeschoss



Check-in

13:00 - 20:00 Uhr



Check-out

07:00 - 10:00 Uhr

Schlafmöglichkeiten

Schlafzimmer 1



1x Doppelbett (2 m x 2 m)

Schlafzimmer 2



1x Sofabett (2 Personen)

Schlafzimmer 3



1x Einzelbett

Beschreibung zur Unterkunft

Großzügiger, gemütlicher Bungalow im ländlichen Stil mit lichtdurchflutetem Wohn- und Essbereich sowie voll ausgestatteter Küche (Geschirrspüler, Kühlschrank und E-Herd), 2 Doppelzimmer, 1 Einzelzimmer, Wintergarten, 1 WC und ein Badezimmer mit Dusche/Badewanne und WC. Viele kleine Lesewinkel und kuschelige Rückzugsorte. Wunderschöner großer Garten, sonnig und nach Süden ausgerichtet. Das ganze Areal ist durch eine Fichtenhecke geschützt. Viel Platz für Kinder zum Spielen, In- und Outdoor. Für besonders kalte Winterabende steht ein heimeliger Kachelofen zur Verfügung. In wenigen Minuten ist man mitten im Wald. Möglichkeiten zum Einkaufen auf dem Bauernhof mit regionalen Bioprodukten. Radsportmöglichkeiten zu nahegelegenen kleinen Seen und Kulturstätten. Italien und Slowenien sind von hier aus bequem erreichbar (Autobahnanbindung in nächster Nähe).

Ausstattung & Merkmale

Grundausstattung

- Wintergarten
- Internet/Wlan
- Bettwäsche
- private Toilette
- Staubsauger
- Reinigungsutensilien
- Garten
- Private Waschmaschine
- Handtücher
- Privater Parkplatz
- Bügeleisen & Bügelbrett
- Haartrockner

Feuerstelle

- Kachelofen

Erstversorgung

- Toilettenpapier
- Seife
- Shampoo

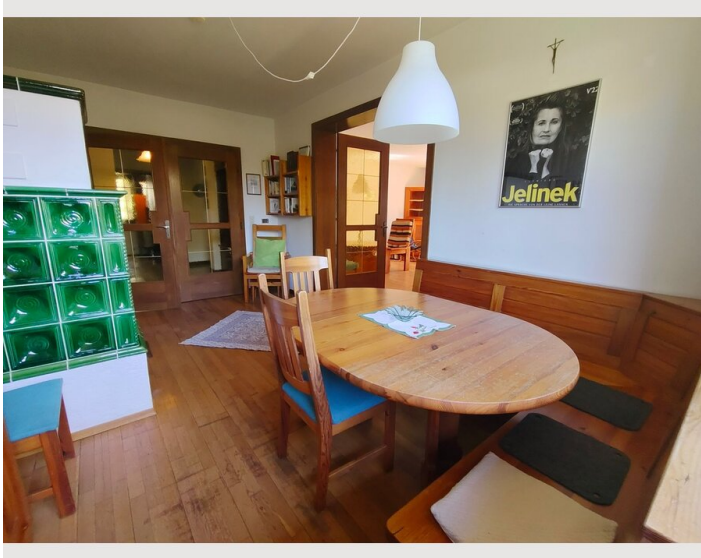
Küche

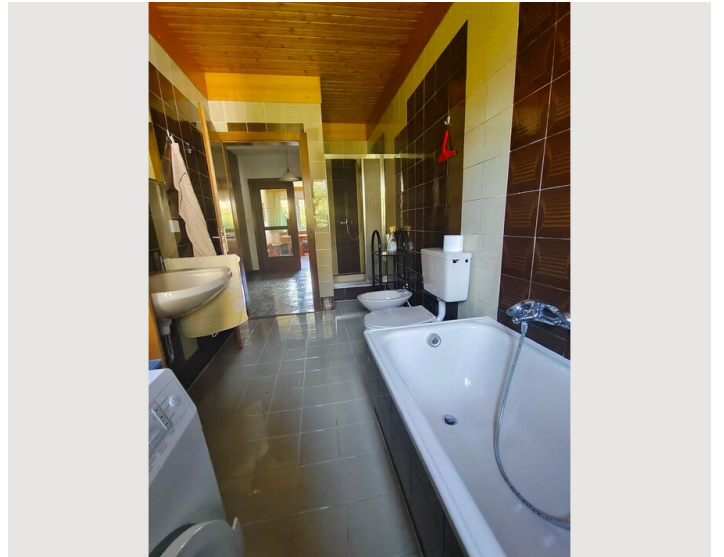
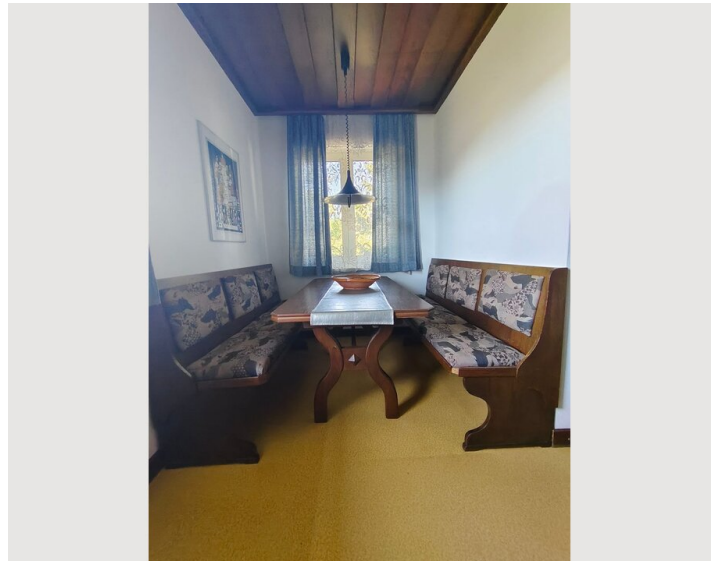
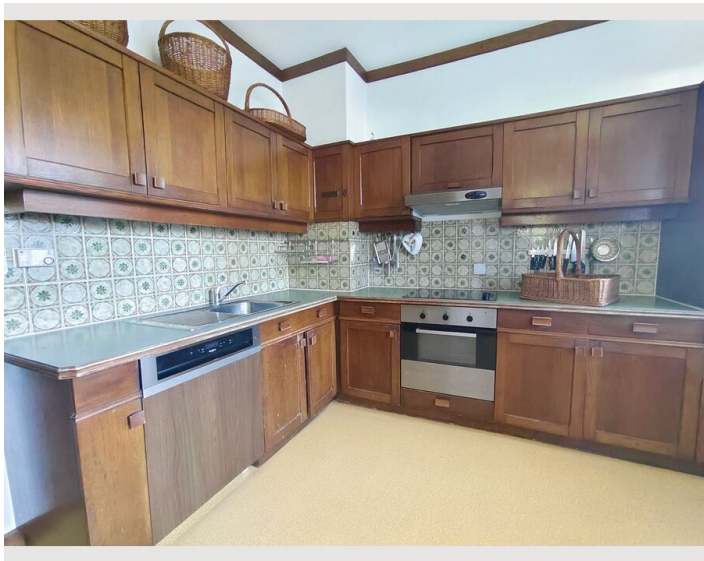
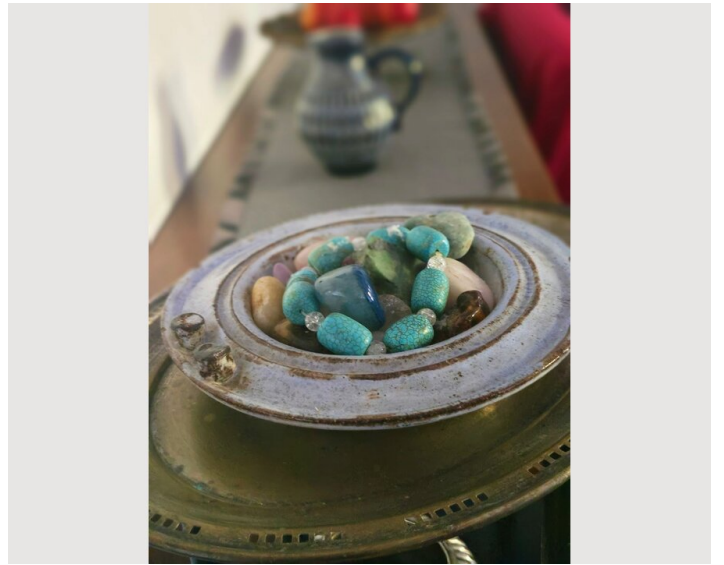
- Eigene Küche
- Gläser/Geschirr
- Geschirrspüler
- Kochutensilien
- Filterkaffee

Informationen

- Für Bauarbeiter geeignet
- Rauchen verboten
- Privater Eingang
- Fahrradraum kostenlos
- Für Kinder geeignet
- Schreibtisch/Arbeitsplatz
- Haustiere auf Anfrage

Bildergalerie







Infrastruktur

 5 Minuten fußläufig

 8 km mit dem PKW

 8 km mit dem PKW

 5 km mit dem PKW

 7 km mit dem PKW

Supermarkt (5 km), Apotheke (5 km), Arzt (4 km), Krankenhaus (8 km), Bushaltestelle (5 min)

Lage

