



STUDIO APARTMENT, 1120 WIEN

Studio Schönbrunn

Objektnummer: OFIM1

[Online ansehen und mieten](#)

Ruhig gelegenes Studio Schönbrunn in Meidling 45 m². Die Garconniere befindet sich an einer ruhigen Ecke in der Nähe der Meidlinger Hauptstrasse im 1. Stock mit Lift. Bahnhof, U-Bahn (U4/U6), sehr gutes Infrastrukturangebot in Fußweite.

Zeitraum	17.05. - 17.06.2026
Personenanzahl	2
Gesamtbetrag inkl. Ust.	€ 1.518,07
Kaution	€ 1.200,00



Wohnfläche

45m²



Maximalbelegung

2 Personen



Gesamte Unterkunft [?]

1 Privates Badezimmer 1 Wohn-Schlafzimmer



1. Stockwerk

Lift vorhanden



Check-in

12:00 - 06:00 Uhr



Check-out

12:00 - 18:00 Uhr

Schlafmöglichkeiten

Wohnen & Schlafen



1x Doppelbett (1,80 m x 2 m)

Beschreibung zur Unterkunft

Die sehr ruhig bzw. nordseitig gelegene Wohnung besteht aus einem großen Wohn- und Schlafraum, einer angeschlossenen Küche mit Vollausrüstung, einem Vorraum, einem kleinen Abstellraum sowie getrennte Toilette sowie Bad mit Dusche und Badewanne.

Ausstattung & Merkmale



Grundausrüstung

- TV
- Gemeinschaftstrockner
- Staubsauger
- Gemeinschaftswaschmaschine
- private Toilette
- Reinigungsutensilien



Erstversorgung

- Toilettenpapier
- Nespressokapseln
- Shampoo



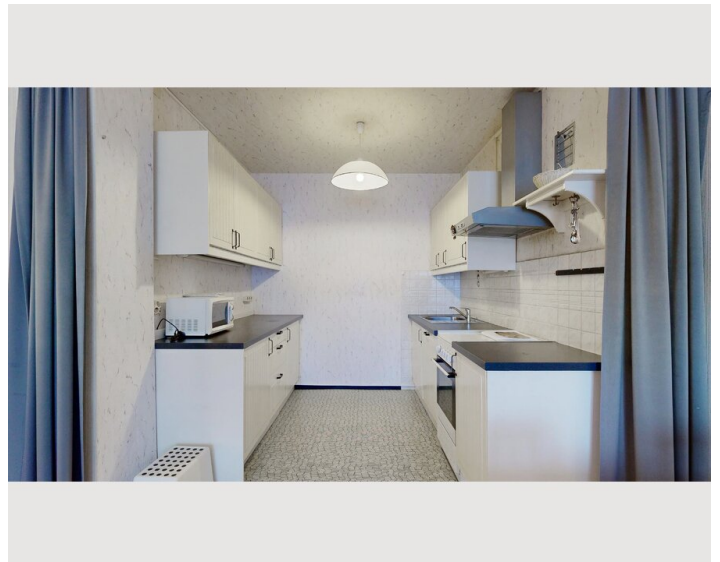
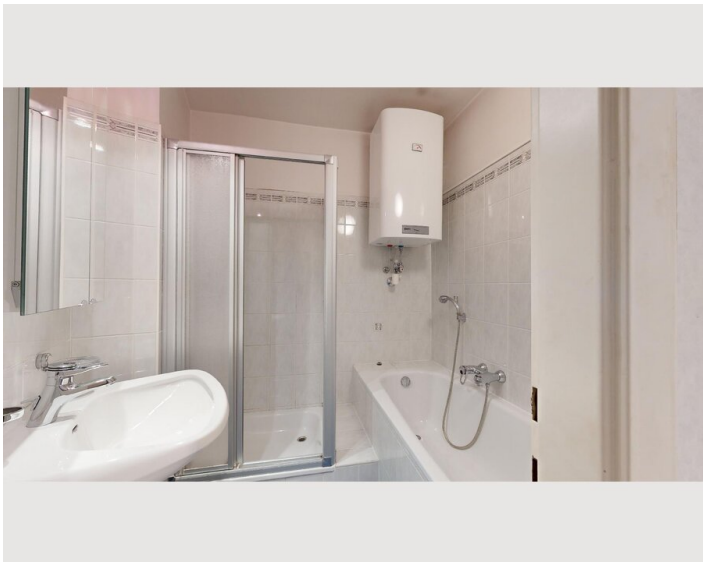
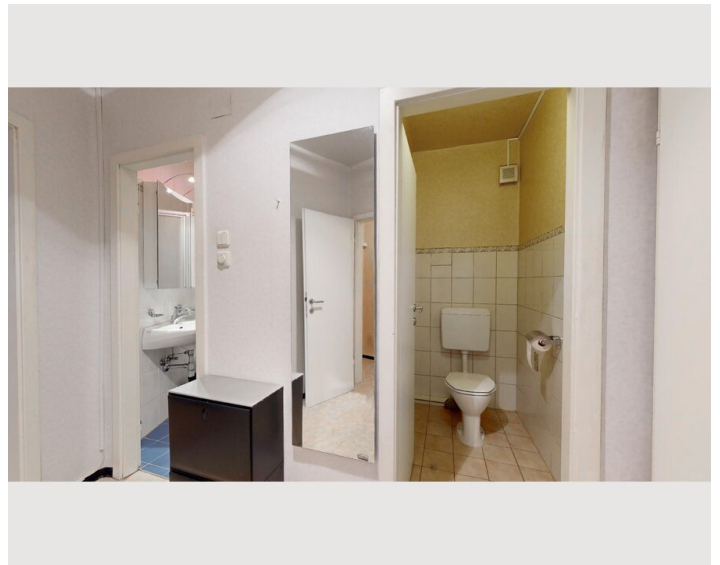
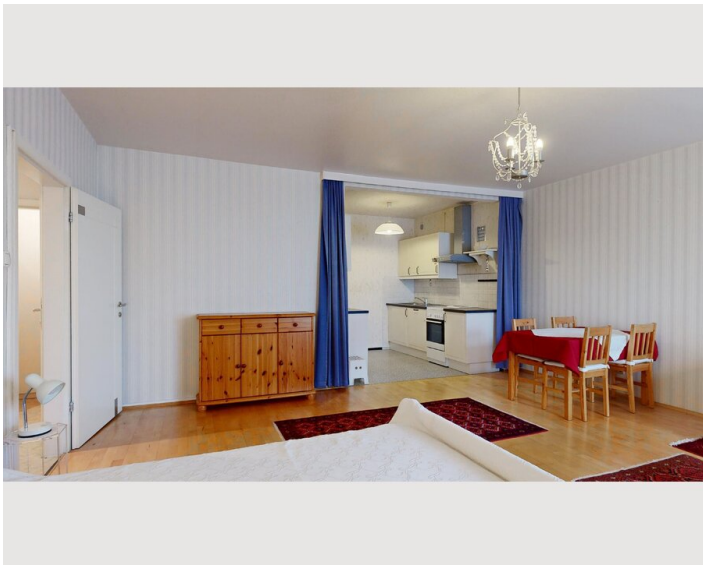
Küche

- Eigene Küche
- Gläser/Geschirr
- Geschirrspüler
- Kochutensilien
- Espressomaschine
- Mikrowelle

Informationen


- Rauchen verboten
- Haustiere auf Anfrage
- Fahrradraum kostenlos
- Kurzparkzone kostenpflichtig
- Regelmäßige Reinigung kostenpflichtig

Bildergalerie






Infrastruktur

 Bahnhof Meidling, Bushaltestelle vor der Haustüre oder 8 min zu Fuß.

 Hofer (Aldi) / Lidl / Billa / Spar in Gehweite (5min)

 Flughafen Wien, via Bhf. Meidling in 40min direkt erreichbar

Die Wohnung hat durch die Nähe zur Meidlinger Hauptstrasse eine sehr gute Infrastrukturanbindung. Bahnhof Meidling und U-Bahnen U4 und U6 liegen in Gehweite (max 10min); zahlreiche Supermärkte (Hofer/Aldi, Lidl, Spar, Billa) sind leicht zu Fuss erreichbar; auch Ärzte und Banken sind nur 5min entfernt.

Lage

