



STUDIO APARTMENT, 1150 WIEN

Zentral Gartenapartment#2

Objektnummer: POLO2

[Online ansehen und mieten](#)

Helle Studio-Wohnung in charmantem Wiener Altbau Flair im 15. Bezirk: Großzügige, helle Wohnung mit Wohn-Schlafraum, Badezimmer und möblierter Küche.

Zeitraum	17.05. - 17.06.2026
Personenanzahl	2
Gesamtbetrag inkl. Ust.	€ 2.236,64
Kaution	€ 1.700,00



Wohnfläche

35m²



Maximalbelegung

4 Personen



Gesamte Unterkunft [?]

1 Privates Badezimmer 1 Wohn-Schlafzimmer



1. Stockwerk



Check-in

15:00 - 00:02 Uhr



Check-out

00:01 - 11:03 Uhr

Schlafmöglichkeiten

Wohnen & Schlafen



4x Einzelbett

Beschreibung zur Unterkunft

Gepflegte Wohnung zur Kurzzeitmiete: Diese helle Studio-Wohnung in charmanten Wiener Altbau-Flair besticht vor allem durch die hohen & hellen Räume. Der großzügige Wohn-Schlafraum mit rund 30 m² ist mit 4 Einzelbetten, sowie einer großen Garderobe und einen Esstisch für 4 Personen ausgestattet. Die kleine Komplett-Küche bietet einen Backofen, einen großen Kühlschrank mit Gefriertruhe sowie einer Waschmaschine. Im etwas kleineren Bad befindet sich eine schmale Dusche, sowie eine Toilette. Zudem kann man einen schönen Garten mit gemütlichen Sitzgelegenheit mitbenutzen.

Ausstattung & Merkmale



Grundausstattung

- Gartenmitbenutzung
- Waschmaschine
- Handtücher
- Staubsauger
- Reinigungsutensilien
- Internet/Wlan
- Bettwäsche
- private Toilette
- Bügeleisen & Bügelbrett
- Haartrockner



Erstversorgung

- Toilettenpapier
- Seife
- Shampoo



Küche

- Eigene Küche
- Gläser/Geschirr
- Mikrowelle
- Kochutensilien
- Filterkaffee

Informationen

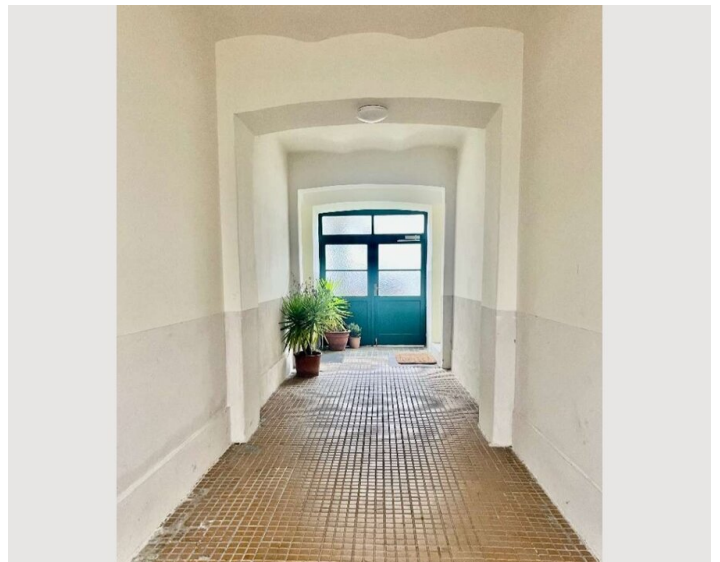
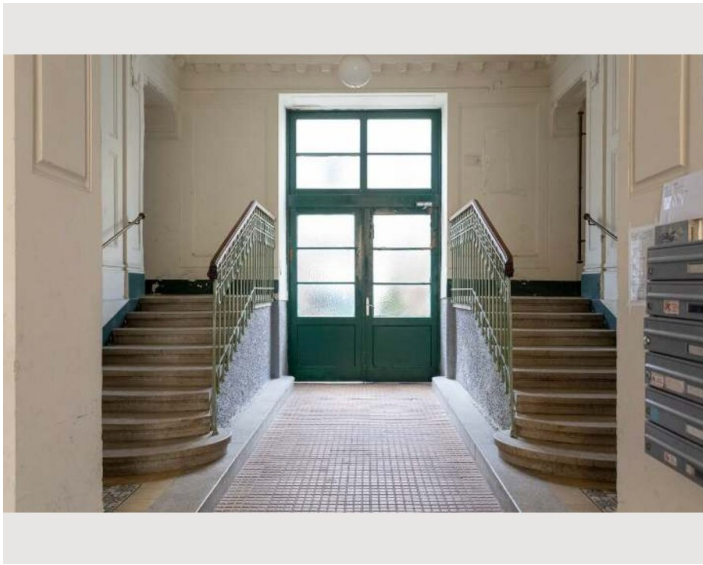
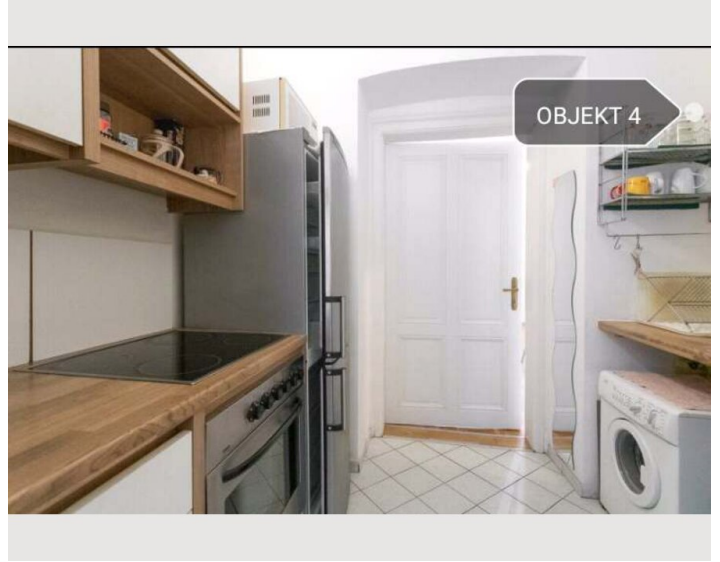
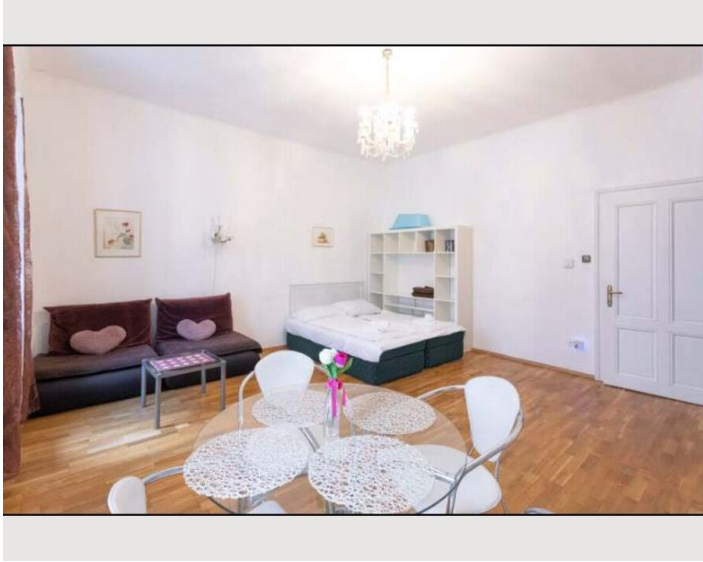
- Für Bauarbeiter geeignet
- Rauchen verboten
- Schreibtisch/Arbeitsplatz
- Haustiere verboten
- Fahrradraum kostenlos
- Für Kinder geeignet
- Kurzparkzone kostenpflichtig
- Privater Eingang
- Regelmäßige Reinigung kostenlos

Zusatzleistungen

- Parkgarage in der Nähe zu mieten

Alle Preisangaben Brutto pro Monat - Abrechnung erfolgt direkt mit dem Vermieter.

Bildergalerie





Infrastruktur

📍 U-Bahn U4/ U6 Längenfeldgasse

🕒 5 Gehminuten

🚉 Westbahnhof

🕒 40 Minuten mit U4+Zug

Ausgezeichnete Infrastruktur, alles 5 Min zu Fuss:

- U-Bahn
- Supermärkte
- Bäckerei, ab 06:00 Uhr offen
- Schulen, Kindergarten
- Apotheke
- Restaurant und Cafe

Lage

