



HAUS, 2392 GRUB

## Natur Pur in Stadtnähe

Objektnummer: 147

[Online ansehen und mieten](#)

Im geschützten Biosphärenpark Wienerwald liegt unser geräumiges Einfamilienhaus in einem großen Garten am Rand eines kleinen Dorfes, nur 20 Autominuten von Wien entfernt. In unmittelbarer Nähe ist ein großes Waldgebiet.

<b>Zeitraum</b>	04.05. - 04.06.2026
<b>Personenanzahl</b>	2
<b>Gesamtbetrag</b> inkl. Ust.	€ 5.422,06
Kaution	€ 4.100,00



### Wohnfläche

160m<sup>2</sup>



### Maximalbelegung

8 Personen



### Gesamte Unterkunft <sup>?</sup>

3 Gemeinschaftsbadezimmer 6 getrennte Schlafzimmer



### 3. Stockwerk



### Check-in

14:00 - 20:00 Uhr



### Check-out

05:00 - 11:00 Uhr

## Schlafmöglichkeiten

### Schlafzimmer 1



1x Doppelbett (1,80 m x 2 m)

### Schlafzimmer 2



1x Doppelbett (1,80 m x 2 m)

### Schlafzimmer 3



1x Doppelbett (1,60 m x 2 m)

#### Schlafzimmer 4



1x Doppelbett (1,40 m x 2 m)

#### Schlafzimmer 5



1x Doppelbett (1,40 m x 2 m)

#### Schlafzimmer 6



1x Einzelbett

## Beschreibung zur Unterkunft

Im geschützten Biosphärenpark Wienerwald liegt unser geräumiges Einfamilienhaus in einem großen Garten am Rand eines kleinen Dorfes, nur 20 Autominuten von Wien entfernt. In unmittelbarer Nähe ist ein großes Waldgebiet, und der Nachbarort ist Heiligenkreuz mit dem berühmten 700 Jahre alten Zisterzienserkloster. Das kaiserliche Jagdschloss Mayerling (Tragödie um Kronprinz Rudolf) und die Thermalstadt Baden mit der Anfahrt durch das liebevolle Helenental sind in kurzen Fahrten erreichbar.

### Die Unterkunft

Unser Haus wurde 2026 auf die absolut umweltfreundliche Geothermie (Erdwärme) umgestellt und ist somit gemeinsam mit unserer Photovoltaikanlage ein umweltfreundliches und absolut sicheres Heiz- und Warmwasserbetrieb. Das große und helle Wohnzimmer hat eine Doppeltür auf einen langen südseitigen Balkon, einen Essplatz mit großartiger Aussicht über die grünen Hügel des Wienerwaldes, einen gemütlichen Kachelofen, ein Klavier und eine Sitzgruppe. Das Haus liegt an einem Hang, und deshalb gibt es ebenerdig einen nordseitigen Ausgang vom Wohnzimmer auf eine kleine schattige Terrasse und weiter in den hinteren Garten. Dieser ist von Hecken eingesäumt und windgeschützt. Im gleichen Stockwerk wie das Wohnzimmer gibt es eine moderne und gut ausgestattete Küche, ein geräumiges Bad mit Wanne, eine Toilette und ein großes nordseitiges Schlafzimmer. Genau in der Mitte des Hauses sind die Stiegen, die ins Obergeschoß führen. Dort gibt es einen zentralen Raum mit zwei westseitigen Gaupenfenstern, vier kleinere Schlafzimmer, ein Bad mit Dusche und eine Toilette. Jedes der vier Schlafzimmer hat am Rand eine schräge Decke und darin ein Dachflächenfenster, sowie ein normales Fenster. Das Kellergeschoß hat an der Vorderseite des Hauses den ebenerdigen Haupteingang mit Vorzimmer, Gang, Heizungs- und Kellerraum, sowie zwei kleinere Zimmer, die wir als Hosts unregelmäßig benutzen. Außerdem ein Bad mit WC und Waschmaschine, die den Gästen zur Verfügung steht. Vor dem Haus bzw. der Südfassade ist eine große Terasse, die zugleich das Dach der Garage bildet. Vor dem Haus ist außerdem auch noch ein kleiner terrassenförmiger Garten und eine Kompostiervorrichtung für biologische Küchen- und Gartenabfälle. Im gesamten Garten gibt es einen Kirsch- und zwei Apfelbäume sowie einige Tannenbäume. Das Haus liegt sehr ruhig an einer Sackgasse ohne Durchzugsverkehr. Am Ende der Sackgasse beginnt ein sehr großes Waldgebiet, auf dessen Forststraßen man stundenlang wandern kann, ohne Jemandem zu begegnen. Das Haus hat einige Stufen, teile vom vorderen Garten sind nicht umzäunt, wodurch es für kleinere Kinder nicht sicher sich ohne Aufsicht an Grundstück zu bewegen.

## Ausstattung & Merkmale



### Grundausstattung

- Balkon
- Garten
- TV
- Bettwäsche
- Toilette am Gang
- Garage
- Staubsauger
- Reinigungsutensilien
- Terrasse
- Internet/Wlan
- Waschmaschine
- Handtücher
- Privater Parkplatz
- Parken auf der Straße ohne zeitliche Begrenzung kostenlos möglich
- Bügeleisen & Bügelbrett
- Haartrockner



### Erstversorgung

- Toilettenpapier
- Seife
- Shampoo
- auf Anfrage Kühlschranksfüllung



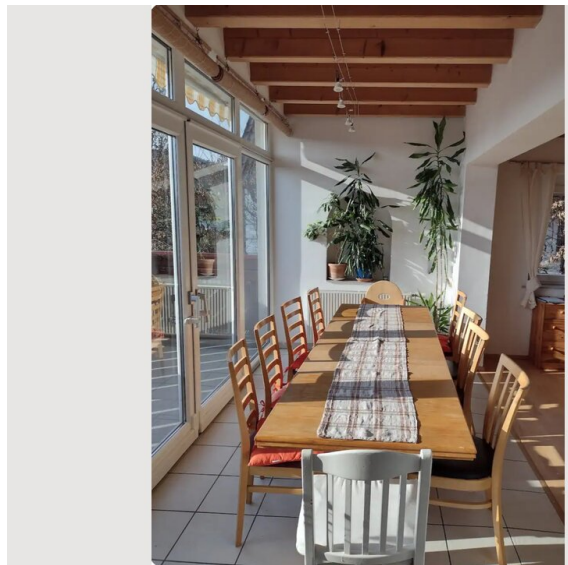
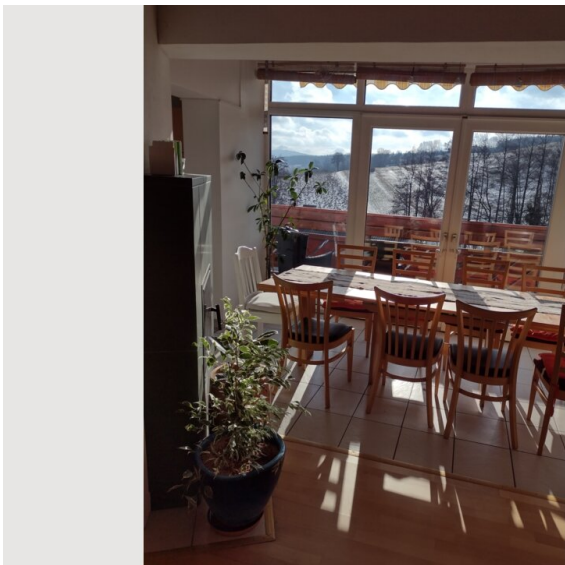
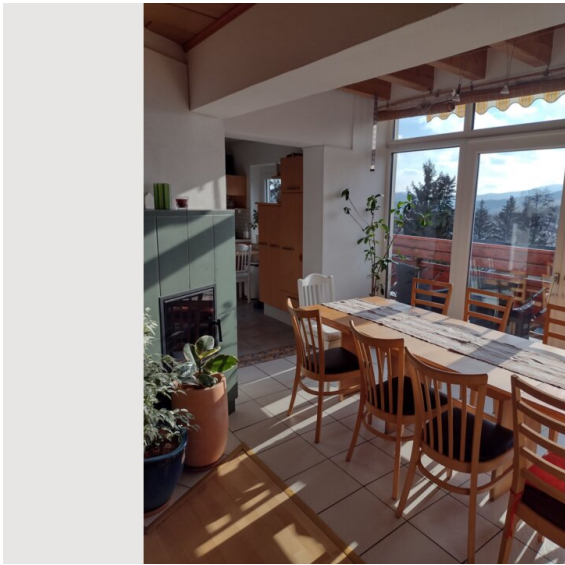
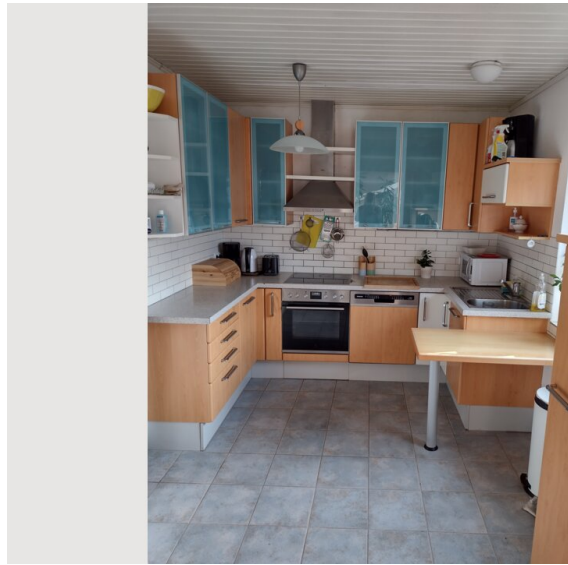
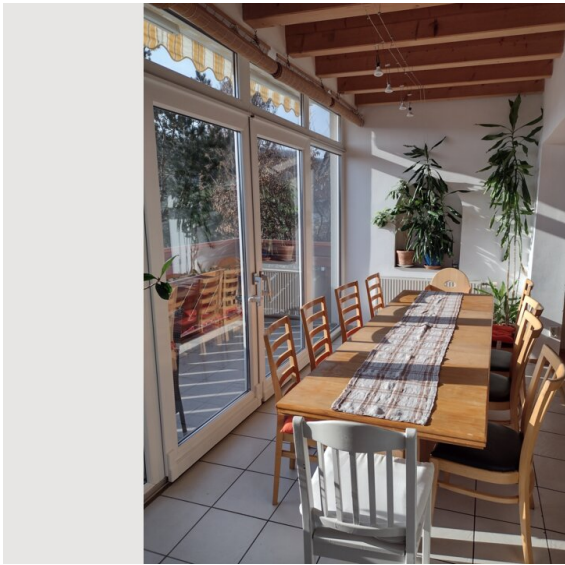
### Küche

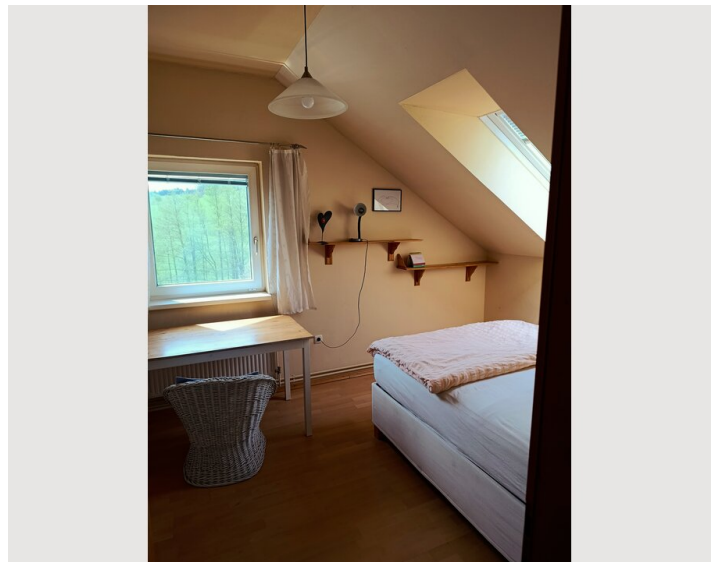
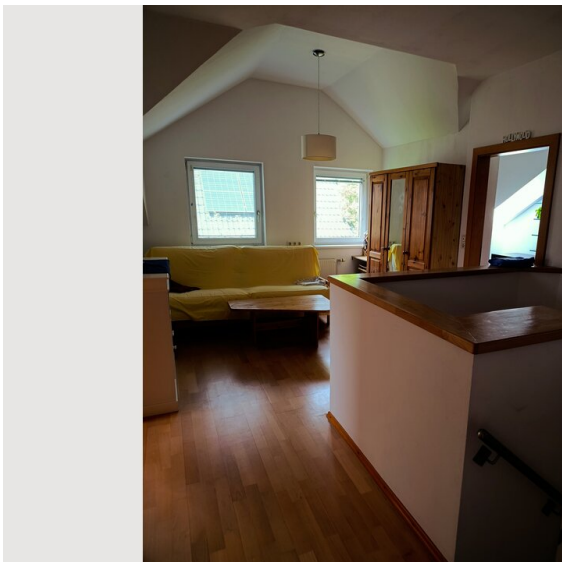
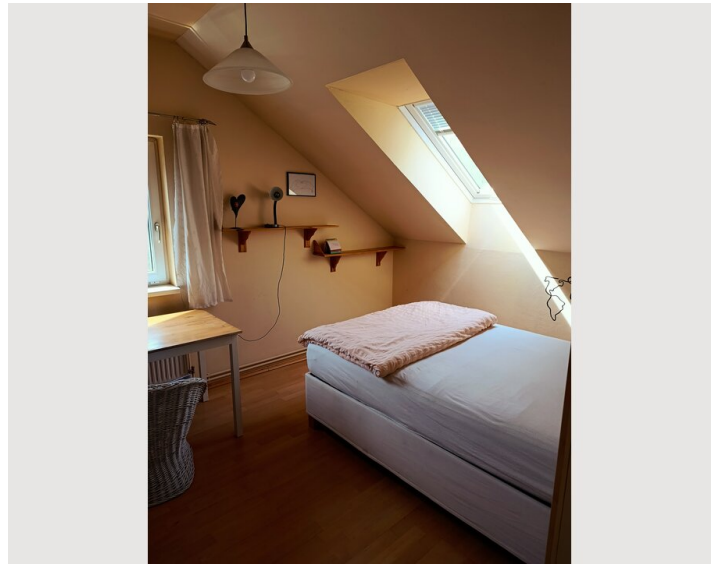
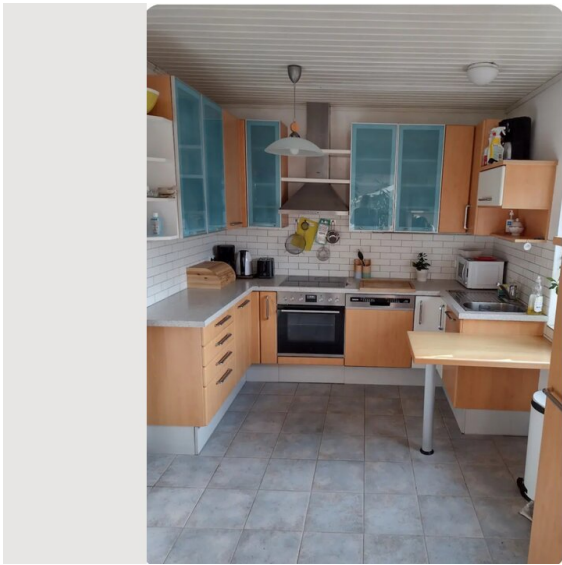
- Eigene Küche
- Gläser/Geschirr
- Geschirrspüler
- Kochutensilien
- Filterkaffee
- Mikrowelle

## Informationen

- Für Bauarbeiter geeignet
- Schreibtisch/Arbeitsplatz
- Haustiere auf Anfrage
- Fahrradraum kostenlos
- Rauchen verboten
- Privater Eingang
- Regelmäßige Reinigung kostenlos

## Bildergalerie








### Infrastruktur

 5 Minuten Gehezeit

 10 min mit dem Auto

---

In 20 Minuten Fahrzeit mit dem Auto erreicht man Wien. In der Näheren Umgebung von 5-10 Minuten Fahrzeit mit dem Auto befinden sich mehrere Supermärkte, eine Apotheke und Ärzte, eine Tankstelle und Gaststätten.

## Lage

