



2 ZIMMER WOHNUNG, 5061 ELSBETHEN

NEU/Erstbezug: Premium Apartment, 5 Gehminuten zur Red Bull Base, top ausgestattet, Fahrrad incl.

Objektnummer: IUGQ1


[Online ansehen und mieten](#)

Neu renoviert und eingerichtet: Premium 2-Zimmer-Wohnung in Elsbethen, 5 Gehminuten zur Red Bull Base. 55 m², 2 Balkone, 50 Mbit WLAN, Miele Waschmaschine, Smart TV, Fahrrad inklusive. Top Infrastruktur direkt vor der Tür.

Zeitraum	28.06. - 28.07.2026
Personenanzahl	2
Gesamtbetrag inkl. Ust.	€ 2.686,90
Kaution	€ 2.100,00

 **Wohnfläche**
55m²

 **Maximalbelegung**
4 Personen

 **Gesamte Unterkunft** 
1 Privates Badezimmer 1 getrenntes Schlafzimmer

 **1. Stockwerk**

 **Check-in**
15:00 - 19:00 Uhr

 **Check-out**
08:00 - 10:00 Uhr

Schlafmöglichkeiten

Schlafzimmer



1x Doppelbett (1,60 m x 2 m)



1x Sofabett (2 Personen)

Beschreibung zur Unterkunft

Willkommen in Elsbethen-Glasenbach im Süden Salzburgs. Diese hochwertig eingerichtete 2-Zimmer-Wohnung im Erstbezug bietet alles, was ein unkompliziertes Ankommen braucht: Bettwäsche, Handtücher, vollständige Küchenausstattung, 50 Mbit WLAN, Miele Waschmaschine mit privatem Trockner, 55" Smart TV mit Bluetooth-Soundbar sowie eine top ausgestattete Küche mit Herd, Backofen, Nespresso-Maschine, Mikrowelle, Geschirrspüler, Toaster und Kühlschrank mit Gefrierfach. Ergänzt wird die Ausstattung durch Haarfön, Akku-Saugwischer und Bügeleisen mit Bügelbrett.

Die Red Bull Firmenzentrale ist nur rund 5 Gehminuten entfernt. Den FH Salzburg Campus Urstein erreichen Sie per Buslinie 160 in ca. 25 Minuten oder mit dem Auto in 8 Minuten. Supermarkt, Apotheke, Bank, Bäckerei und Friseur sind fußläufig erreichbar. Ein Fahrrad steht zur kostenlosen Nutzung bereit, Straßenparkplätze sind zeitlich unbegrenzt und kostenlos verfügbar.

Die Wohnung im Überblick: 55 m² im ersten Stock, Wohnraum mit offenem Essbereich (22 m²), Sofa mit Schlaffunktion, Esstisch und 55" Smart TV. Das separate Schlafzimmer (18 m²) bietet ein Polsterbett 160×200 und einen geräumigen Kleiderschrank. Modernes Bad mit Dusche und WC. Süd-Loggia (5 m²) und West-Balkon (3 m²) sorgen für Außenbereiche in zwei Himmelsrichtungen.

Ideal für Red-Bull-Mitarbeiter:innen, FH-Salzburg-Studierende und Lehrende, Saisonpersonal der Salzburger Festspiele sowie Business-Reisende mit Projekten in Salzburg oder dem Salzkammergut. Die Mindestmietdauer beträgt 1 Monat, maximal 6 Monate. Die Monatsmiete ist all-inclusive: Strom, Heizung, Internet und alle Nebenkosten sind enthalten.

Ausstattung & Merkmale



Grundausstattung

- Balkon
- Internet/Wlan
- TV
- Gemeinschaftstrockner
- Handtücher
- Parken auf der Straße ohne zeitliche Begrenzung kostenlos möglich
- Bügeleisen & Bügelbrett
- Haartrockner
- Loggia
- Musikanlage/Dockingstation
- Private Waschmaschine
- Bettwäsche
- private Toilette
- Staubsauger
- Reinigungsutensilien



Erstversorgung

- Toilettenpapier
- Seife
- Shampoo
- Nespressokapseln



Küche

- Eigene Küche
- Gläser/Geschirr
- Geschirrspüler
- Kochutensilien
- Espressomaschine
- Mikrowelle

Informationen

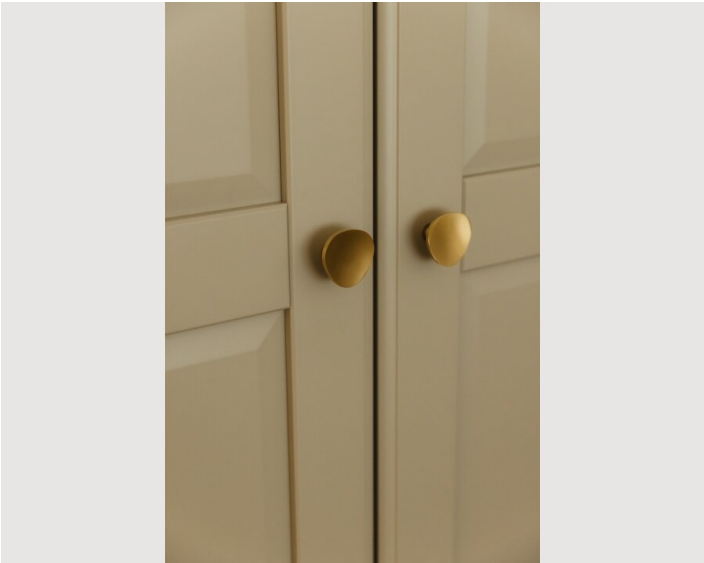
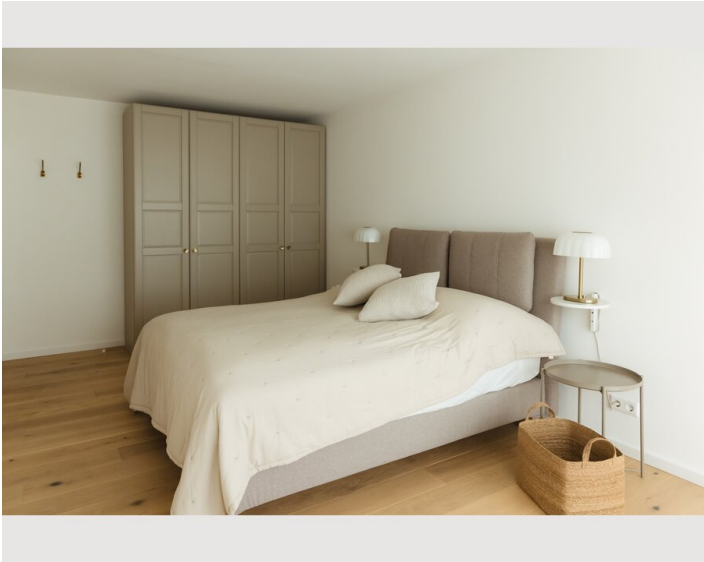
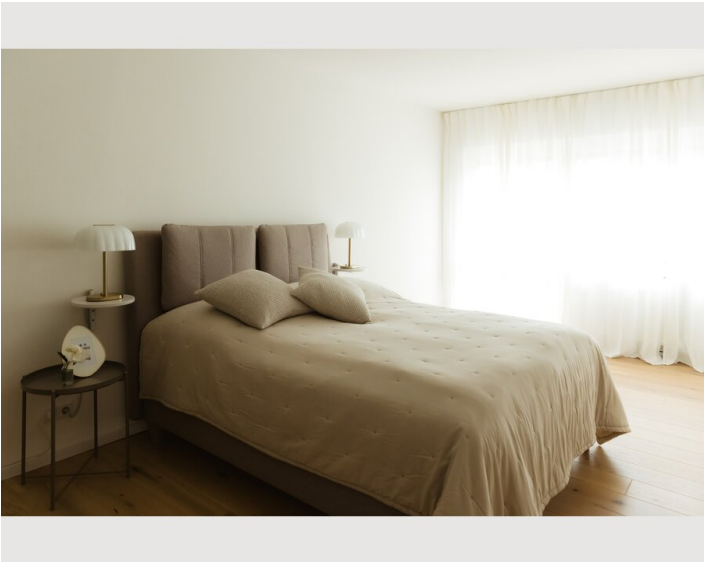
- Rauchen verboten
- Regelmäßige Reinigung kostenpflichtig
- Haustiere auf Anfrage
- Fahrradraum kostenlos

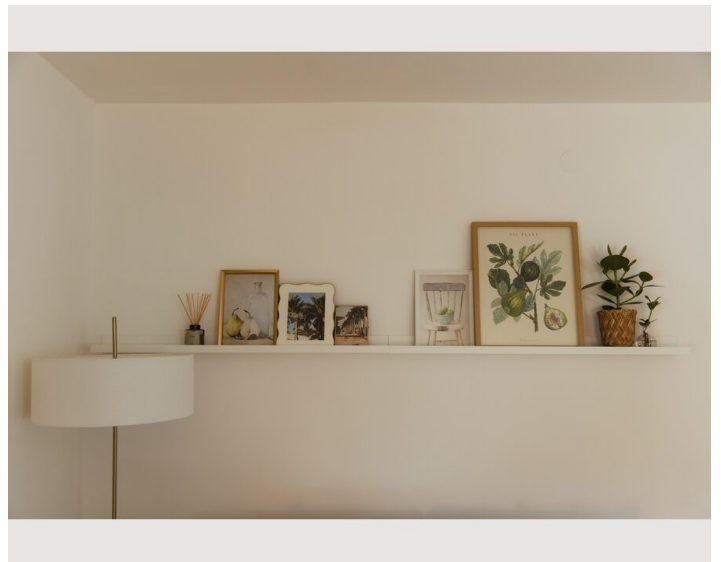
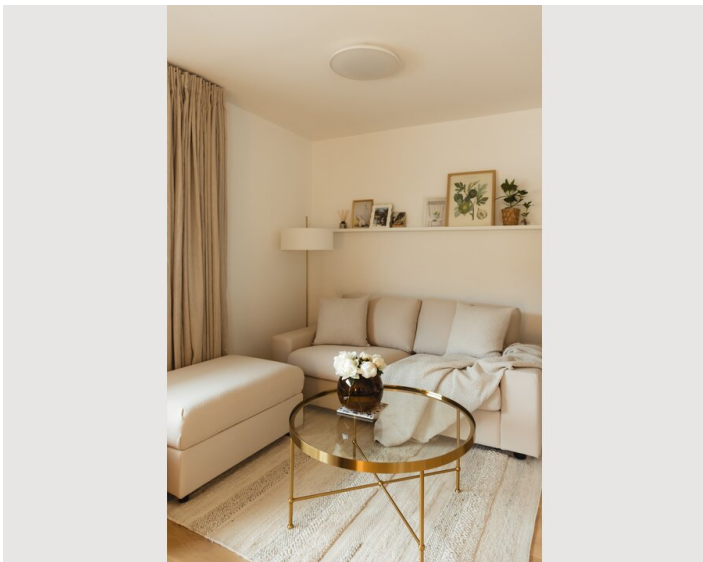
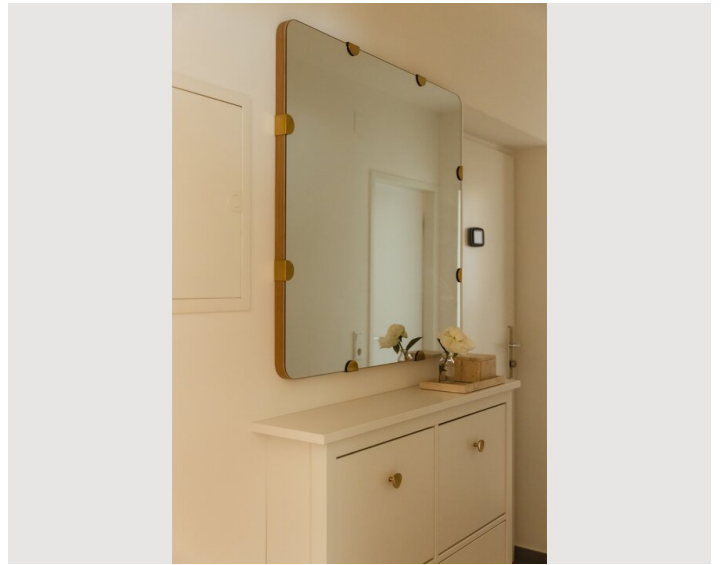
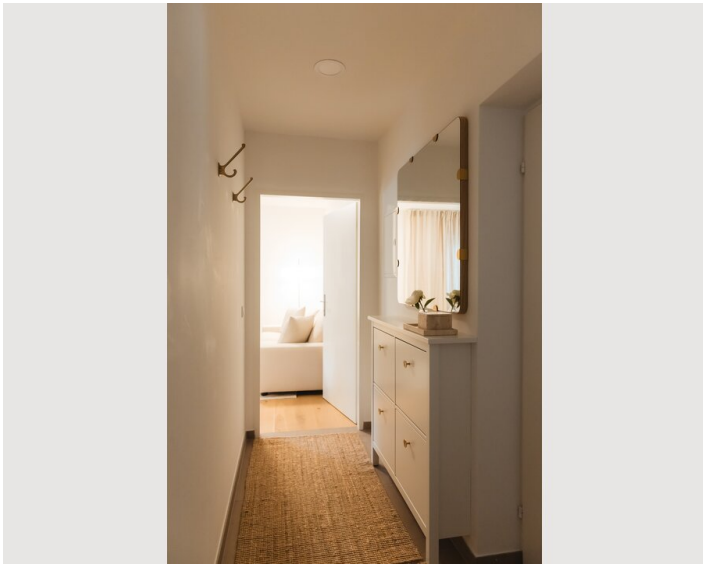
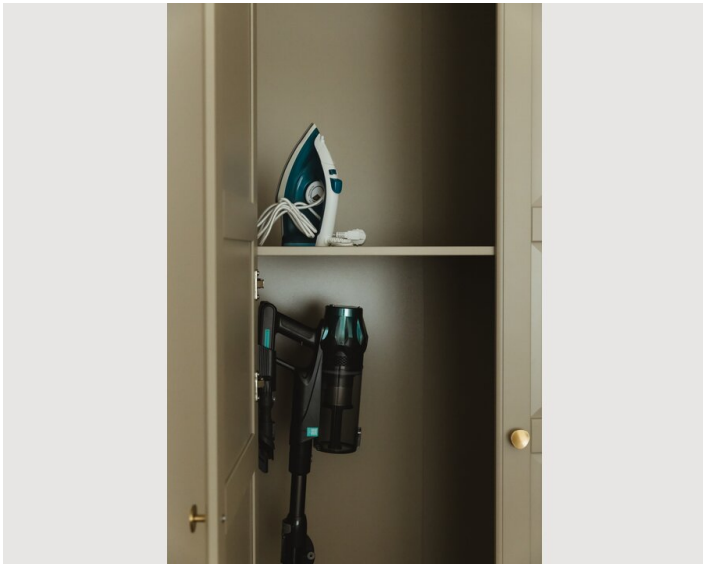
Zusatzleistungen

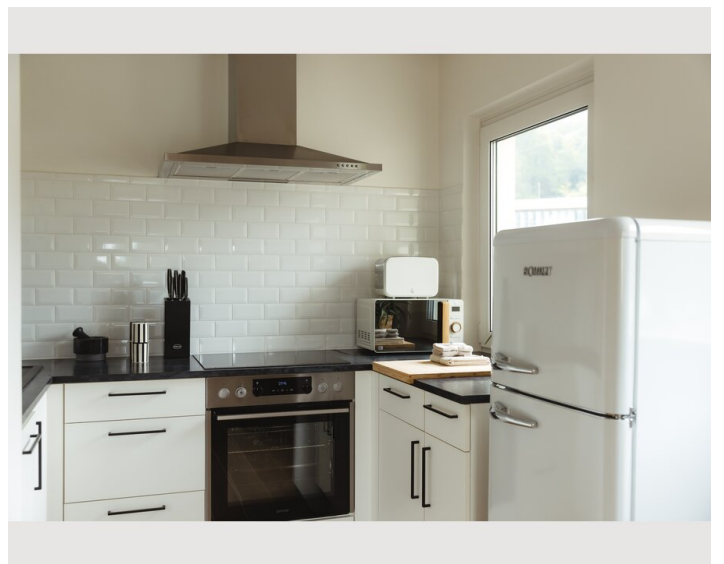
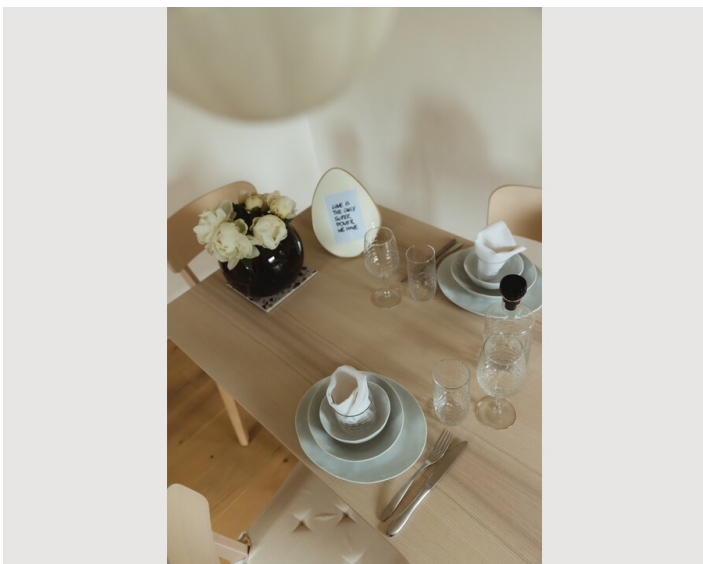
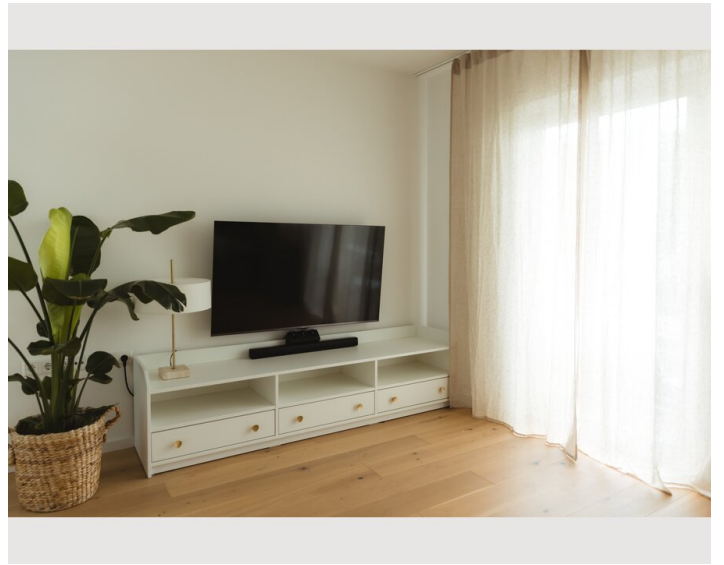
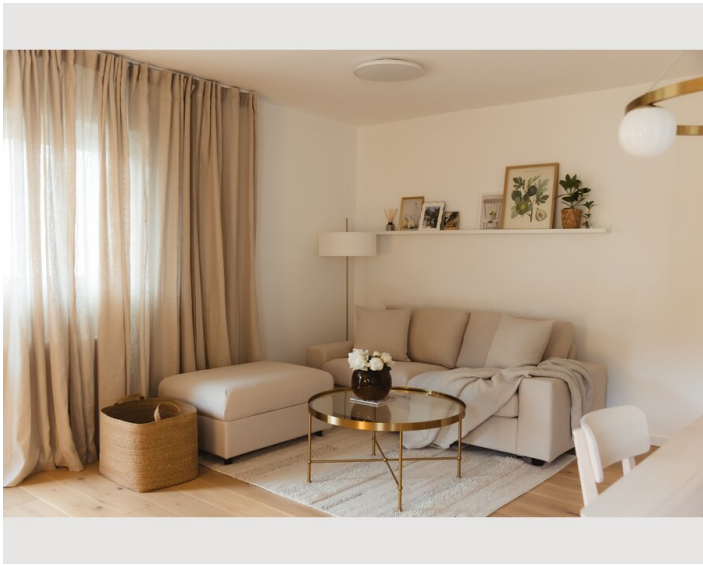
- Mountainbike kann kostenlos genutzt werden (€ 0,00)

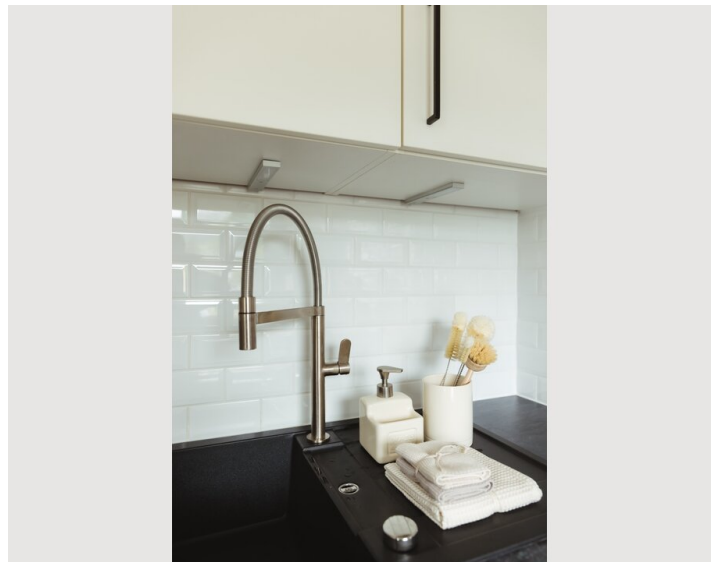
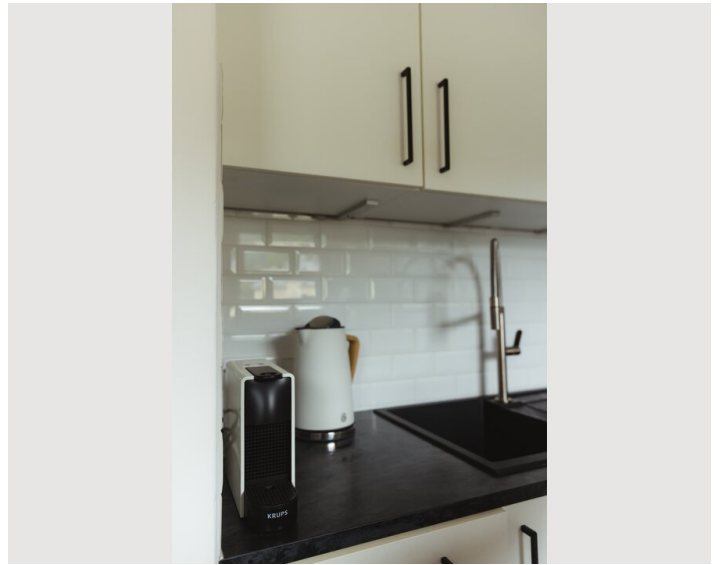
Alle Preisangaben Brutto pro Monat - Abrechnung erfolgt direkt mit dem Vermieter.

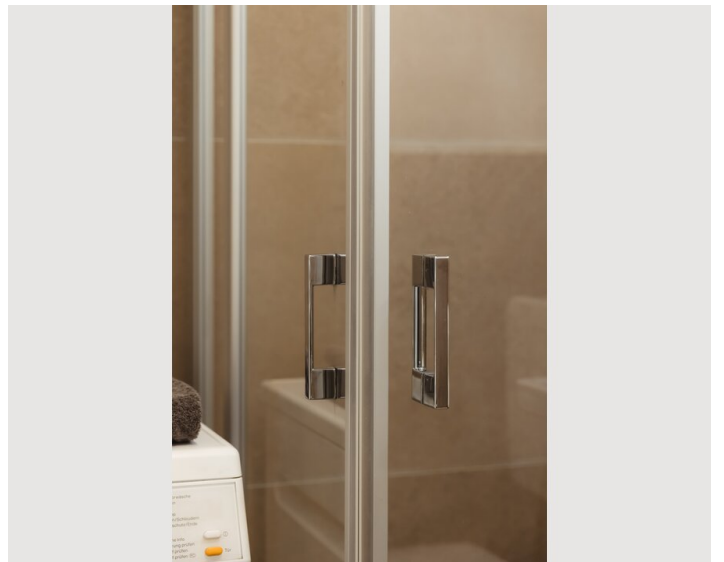
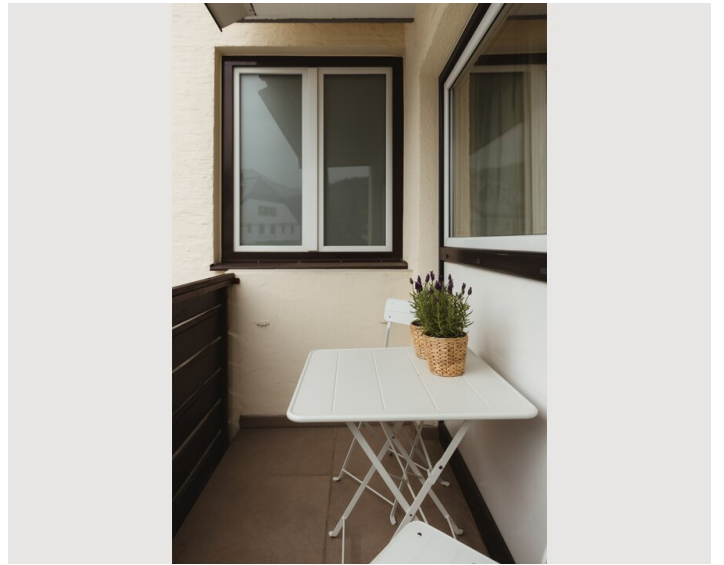
Bildergalerie







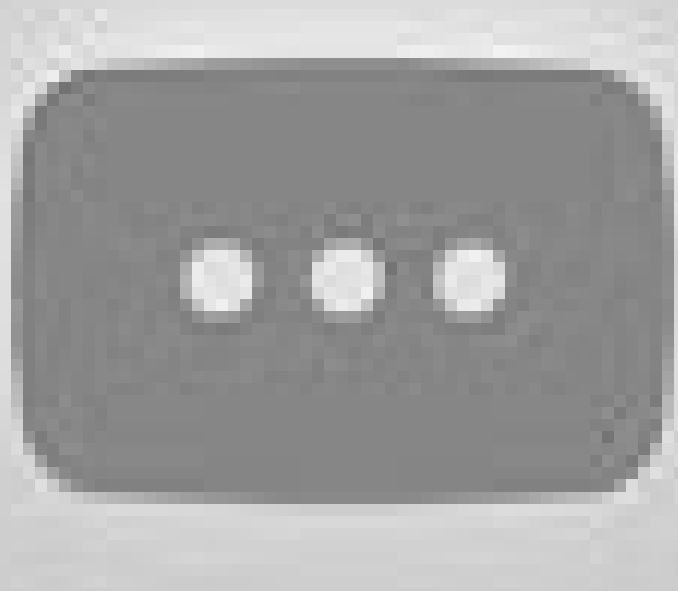











Video

[Zum Video](#)



Infrastruktur

-  3 Buslinien (160, 165, 7) direkt vor der Haustüre. Direktverbindung Salzburg Hbf – Elsbethen – Puch (FH) – Hallein, 30-Min-Takt.
-  S-Bahn S3 (ÖBB) ab Bahnhof Salzburg-Aigen in 5 Min mit Bus erreichbar. Anschluss Salzburg-Hbf, Hallein, Golling, Berchtesgaden.
-  Salzburger Altstadt (UNESCO-Welterbe) in 10 Auto bzw. 15 Bus-Minuten oder mit Stadtbus Linie 3 erreichbar. Festspielhäuser, Getreidegasse, Mozart-Geburtshaus.
-  SPAR Aigen, Bäcker, Café, Apotheke, Tankstelle in Gehweite. Hofer und Billa in 10 Min.
-  Flughafen Salzburg 25 Autominuten entfernt

Die Lage in Elsbethen überzeugt durch kurze Wege und eine sehr gute Alltagsinfrastruktur. Ein Spar-Supermarkt ist in unter einer Minute zu Fuß erreichbar, und direkt in der Nähe finden sich mehrere Restaurants und eine Bäckerei – ideal für Berufstätige mit wenig Zeit. Die Bushaltestelle Elsbethen Glasenbach liegt nur wenige Schritte entfernt und ermöglicht eine schnelle Anbindung an Salzburg. Ergänzend befindet sich die S-Bahn-Wendestelle Salzburg-Süd in rund 700 m Entfernung, was Pendlern flexible Verbindungen in die Stadt und darüber hinaus bietet. Für Projektmitarbeiter und Expats, die zur Red Bull Base pendeln, ist die Lage besonders praktisch – der Weg ist problemlos mit dem Fahrrad zurückzulegen, welches zur Unterkunft inklusive ist.

Lage

