



STUDIO APARTMENT, 4052 ANSFELDEN

Apartment SOLA

Objektnummer: BHMD1

[Online ansehen und mieten](#)

Monteurzimmer/Kurzzeitmiete in 4052 Ansfelden, OÖ 30 m²
Wohnung in Ansfelden – ideal für Pendler & Geschäftsleute oder
Singles Kompakte, voll ausgestattete gemütliche Wohnung! Sie
müssen nur mit dem Koffer einziehen!

Zeitraum	03.06. - 03.07.2026
Personenanzahl	2
Gesamtbetrag inkl. Ust.	€ 1.605,34
Kaution	€ 1.300,00

**Wohnfläche**30m²**Maximalbelegung**

2 Personen

**Gesamte Unterkunft** 

1 Privates Badezimmer 1 Wohn-Schlafzimmer

**Erdgeschoss****Check-in**

10:00 - 19:00 Uhr

**Check-out**

08:00 - 11:00 Uhr

Schlafmöglichkeiten**Wohnen & Schlafen**

2x Einzelbett

Beschreibung zur Unterkunft

Die Wohnung ist aufgeteilt in einen Wohnschlafraum mit moderner Küche.
Weiter verfügte Wohnung über zwei Vorreden, welche ausreichend Stau anbieten, WC extra,
Ein kleiner Balkon ist vorhanden, durch das große Fenster ist die Wohnung sehr hell und gemütlich.

Ausstattung & Merkmale



Grundausstattung

- Balkon
- TV
- Bettwäsche
- private Toilette
- Internet/Wlan
- Waschmaschine
- Handtücher
- Reinigungsutensilien



Erstversorgung

- Toilettenpapier
- Nespressokapseln
- Seife
- auf Anfrage Kühlschrankfüllung



Küche

- Eigene Küche
- Gläser/Geschirr
- Geschirrspüler
- Kochutensilien
- Espressomaschine

Informationen

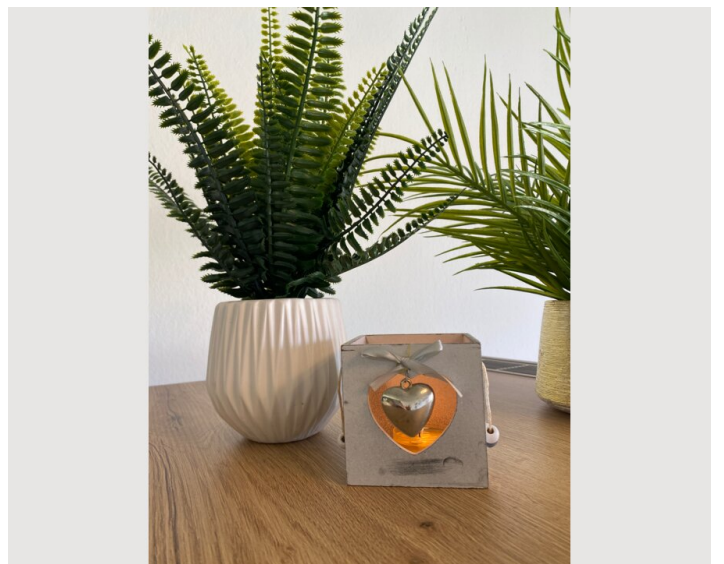
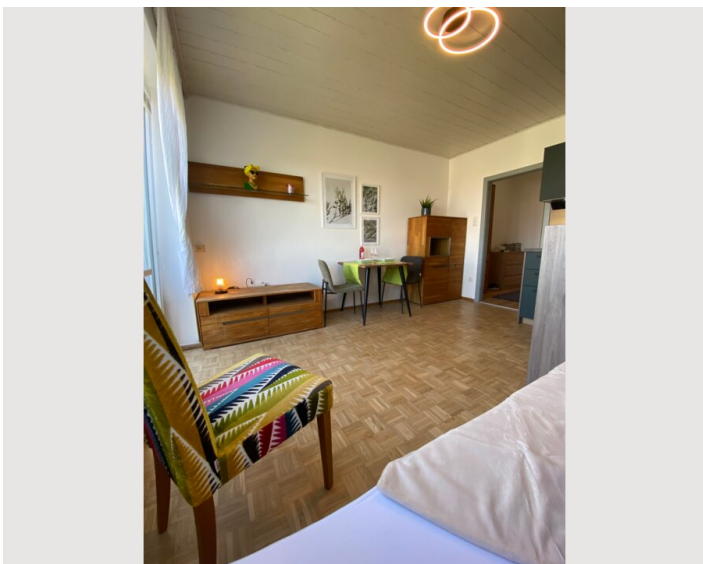
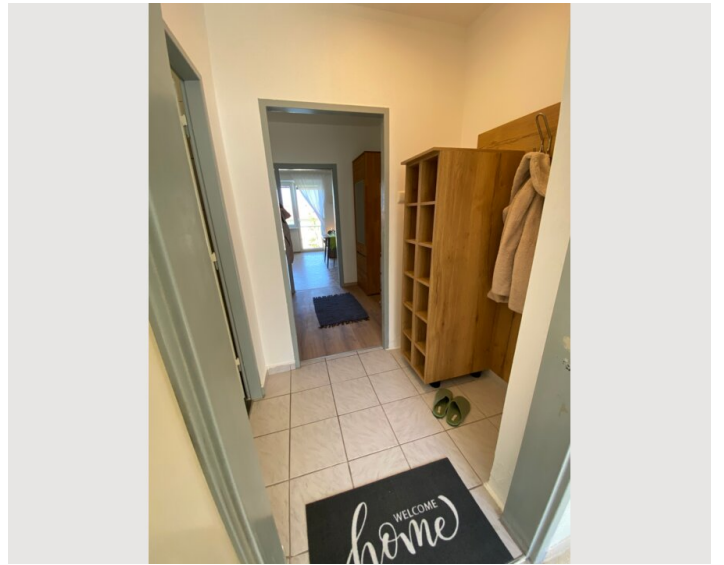
- Für Bauarbeiter geeignet
- Kurzparkzone kostenlos
- Haustiere verboten
- Fahrradraum kostenlos
- Rauchen verboten
- Privater Eingang
- Regelmäßige Reinigung kostenpflichtig

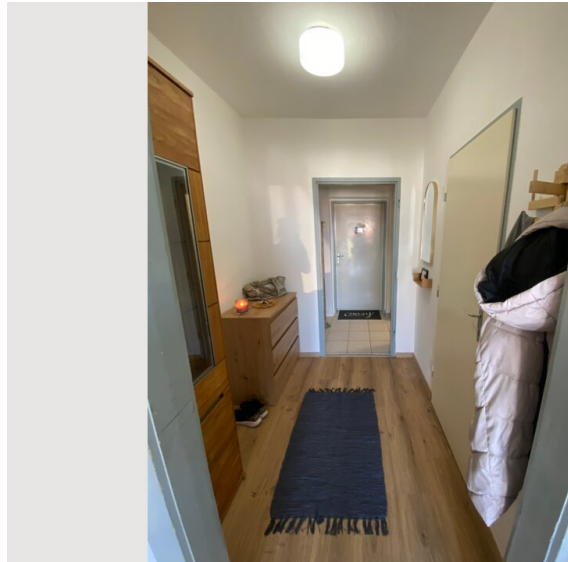
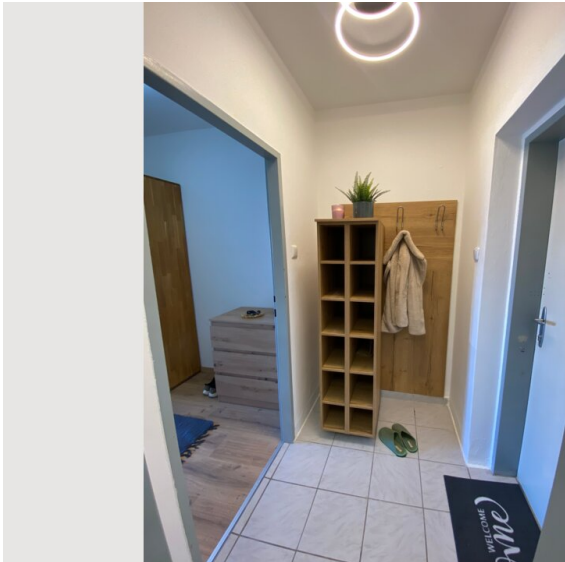
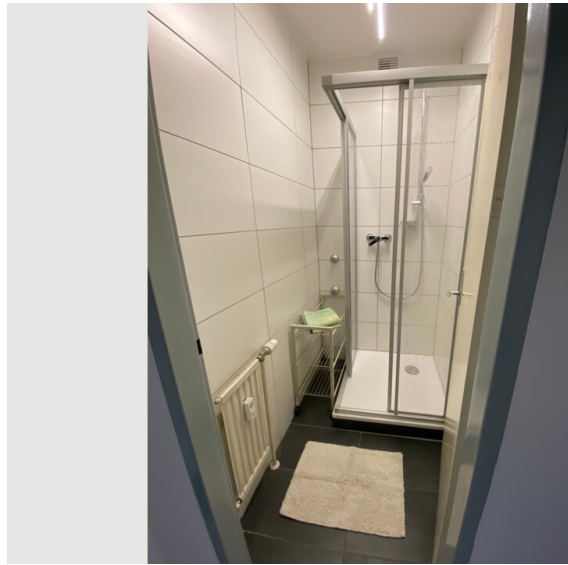
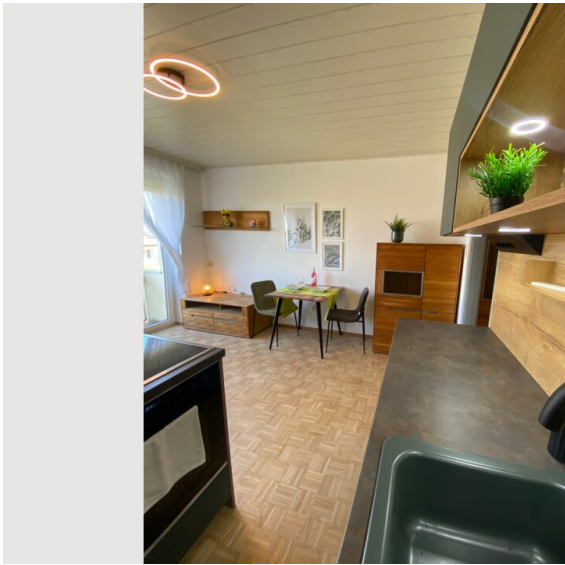
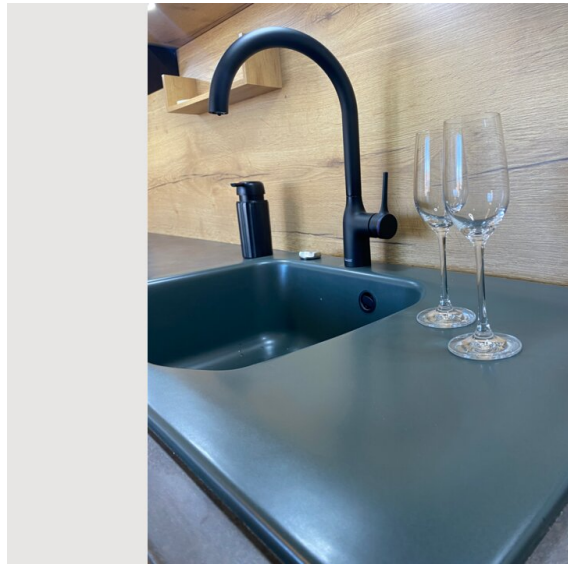
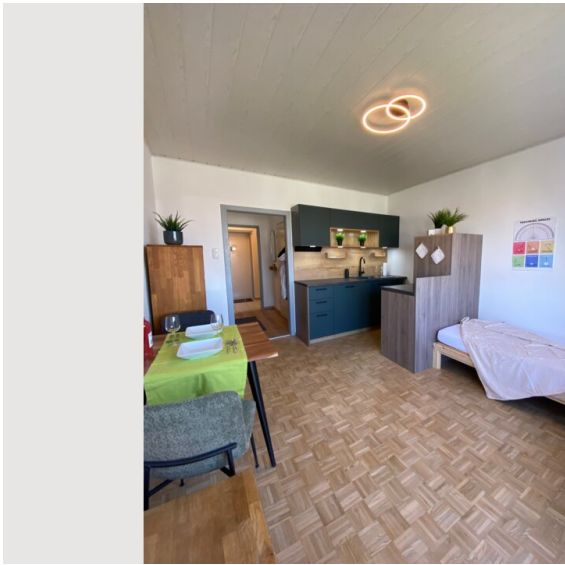
Zusatzleistungen

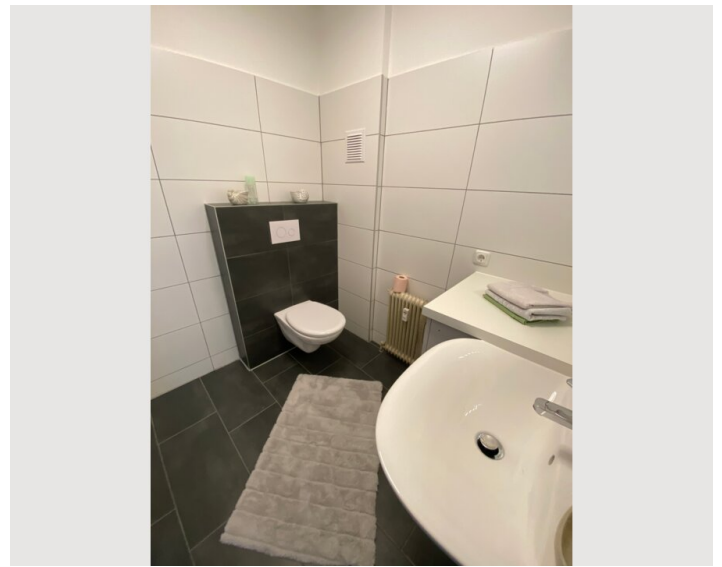
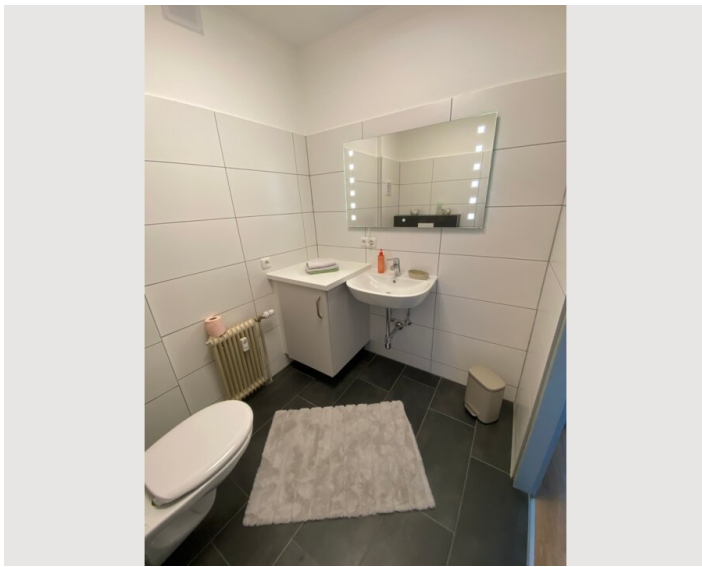
- Reinigen pro Woche (€ 35,00)

Alle Preisangaben Brutto pro Monat - Abrechnung erfolgt direkt mit dem Vermieter.


Bildergalerie







Infrastruktur

 Die Wohnung befindet sich 15 Minuten von Linz, und 20 Minuten von Wels entfernt, in nur zwei Autominuten sind sie auf der Autobahnauffahrt.

In 2 Minuten erreichen Sie die Autobahn, LebensmittelGeschäfte sind fußläufig erreichbar. Die Wohnung befindet sich direkt im OrtsKern neben der Kirche.

Lage

