



STUDIO APARTMENT, 5020 SALZBURG

Zentral über den Dächern - gemütliches und stilvolles kleines Refugium

Objektnummer: BERV3

[Online ansehen und mieten](#)

Die Wohnung befindet sich über den Dächern Salzburgs und bietet einen atemberaubenden Blick über die Salzburger Berge. Das liebevoll eingerichtete Einzimmerapartment verfügt über alles, was man im täglichen Leben braucht.

Zeitraum	07.05. - 07.06.2026
Personenanzahl	2
Gesamtbetrag inkl. Ust.	€ 1.578,07
Kaution	€ 1.200,00



Wohnfläche

20m²



Maximalbelegung

1 Person



Gesamte Unterkunft [?]

1 Privates Badezimmer 1 Wohn-Schlafzimmer



8. Stockwerk

Lift vorhanden



Check-in

12:00 - 18:00 Uhr



Check-out

07:00 - 11:00 Uhr

Schlafmöglichkeiten

Wohnen & Schlafen



1x Sofabett (1 Person)

Beschreibung zur Unterkunft

Die Wohnung ist klein aber fein. Eine ursprünglich Zweizimmerwohnung wurde liebevoll in zwei Apartments unterteilt, der Vorraum wird gemeinsam mit der Nachbarin genutzt. Bis auf den Eingangsbereich gibt es keine weiteren Berührungspunkte.

Das Bad und die Küche sind funktional und stilvoll eingerichtet und verfügen über eine notwendige Grundausstattung. Das gemütliche Wohnzimmer lädt zum Verweilen auf dem (Schlaf-) Sofa oder auch zum Essen/ Arbeiten am Tisch ein. Das Apartment und vor allem auch der Balkon sind hell und sonnig- durch die westliche Ausrichtung kann man direkt von der Couch aus traumhafte Sonnenuntergänge genießen.

Ausstattung & Merkmale

Grundausstattung

- Balkon
- Handtücher
- Reinigungsutensilien
- Bettwäsche
- Staubsauger

Erstversorgung

- Toilettenpapier
- Seife
- Shampoo

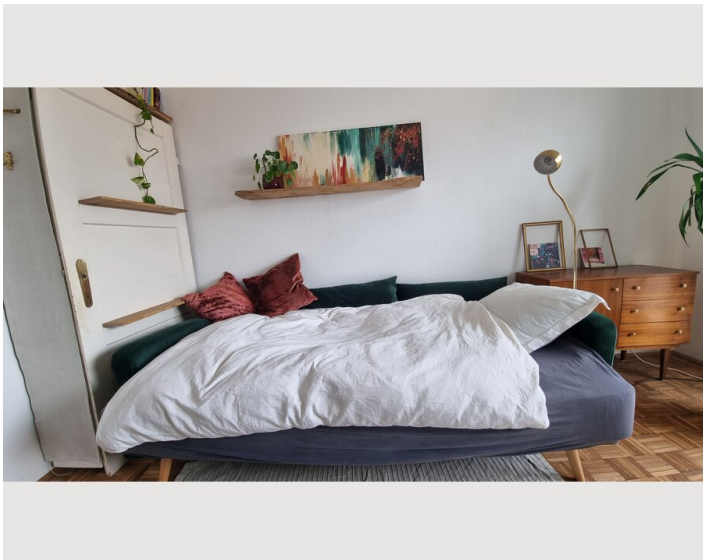
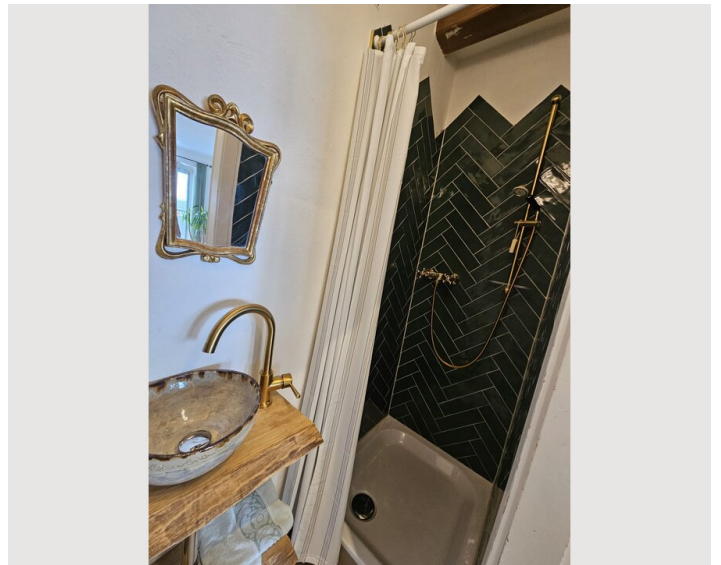
Küche

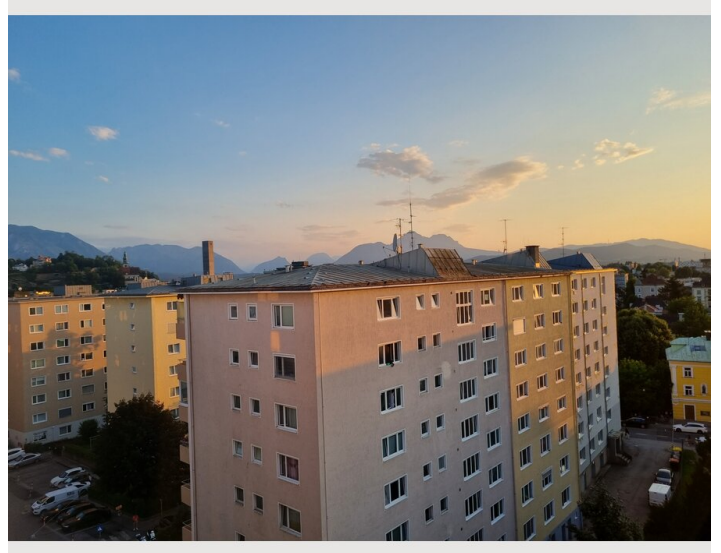
- Kitchenette
- Filterkaffee
- Gläser/Geschirr

Informationen


- Rauchen verboten
- Schreibtisch/Arbeitsplatz
- Fahrradraum kostenlos
- Kurzparkzone kostenpflichtig
- Haustiere verboten

Bildergalerie






Infrastruktur

 1 Minute Gehzeit

 5 Minuten mit dem Bus

 1 Minute Gehzeit

Die Unterkunft liegt direkt am Salzburger Hauptbahnhof und Sie finden alle Einrichtungen des täglichen Bedarfes in unmittelbarer Nähe.

Lage

