



STUDIO APARTMENT, 1150 WIEN

## Top-Modernes Altbau-Studio: 17m<sup>2</sup> Terrasse, Ruhelage & Vollausstattung

Objektnummer: JYGU1

[Online ansehen und mieten](#)

Stilvolles Wohnen im Herzen von 1150 Wien: Dieses frisch sanierte 35m<sup>2</sup> Apartment vereint klassischen Wiener Altbaucharme mit exklusivem Design. In absoluter Hofruhelage hinter der Kirche Maria vom Siege gelegen, bietet es maximale Privatsphäre.

<b>Zeitraum</b>	24.05. - 24.06.2026
<b>Personenanzahl</b>	2
<b>Gesamtbetrag</b> inkl. Ust.	€ 1.873,18
Kaution	€ 1.300,00



### Wohnfläche

35m<sup>2</sup>



### Maximalbelegung

2 Personen



### Gesamte Unterkunft <sup>?</sup>

1 Privates Badezimmer 1 Wohn-Schlafzimmer



### Erdgeschoss



### Check-in

00:00 - 00:00 Uhr



### Check-out

00:00 - 00:00 Uhr

## Schlafmöglichkeiten

### Wohnen & Schlafen



1x Doppelbett (1,40 m x 2 m)



1x Sofabett (2 Personen)

## Beschreibung zur Unterkunft

Urban Hideaway:

Altbau-Juwel mit 17m<sup>2</sup> Marmorterrasse

Lage: 1150 Wien – Hofruhelage hinter der Kirche Maria vom Siege

Das Objekt:

Dieses frisch gestaltete 35m<sup>2</sup>, 1,5-Zimmer-Apartment vereint den unverwechselbaren Wiener Altbaucharme mit modernstem Wohnkomfort. In einem klassischen Gebäude direkt hinter der imposanten Kirche Maria vom Siege gelegen, bietet dieses Objekt eine seltene Kombination aus Geschichte und Design. Trotz der zentralen Lage wohnen Sie im rückversetzten Innenhof absolut ruhig. Das Herzstück der Wohnung ist die 17 m<sup>2</sup> große, private Marmorterrasse, die dem charmanten Altbau-Ambiente einen exklusiven, modernen Twist verleiht.

Die Highlights im Überblick:

- \* Altbau-Flair trifft Moderne: Hohe Lebensqualität durch stilvolle Sanierung und hochwertige Materialien in historischem Rahmen.
- \* Raumkonzept: 1,5 Zimmer, intelligent gegliedert mit einer gemütlichen Schlafnische (Doppelbett).
- \* Outdoor-Luxus: Großzügige, private Terrasse mit edlem Marmorbelag – ein privater Rückzugsort mitten in der Stadt.
- \* Stilsicheres Interieur:
- \* Voll möbliert mit Fokus auf Hochwertigkeit.
- \* Massiver Vollholztisch, der perfekt mit dem Altbaucharakter harmoniert.
- \* Große, ausziehbare Design-Couch & schwenkbarer LCD-TV.
- \* Technik & Komfort: Moderne Küchenzeile (Tischgeschirrspüler, portabler Backofen, Induktion, Waschmaschine), Fußbodenheizung und schnelles Glasfaserinternet.
- \* Zusatzraum: Ein eigenes Kellerabteil sorgt für praktischen Stauraum.

Lage & Lifestyle:

Hier verschmilzt die Architektur der Gründerzeit mit urbanem Leben:

- \* Ruheoase: Absoluter Rückzugsort durch die Lage im geschützten, ruhigen Innenhof.
- \* Top-Infrastruktur: Nur 300 m zum Westbahnhof (Knotenpunkt für U-Bahnen und Fernverkehr).
- \* City-Life: Die Mariahilfer Straße ist nur 200 m entfernt – ideal für alle, die das urbane Wien mit seinen Cafés und Boutiquen direkt vor der Haustür schätzen.

## Ausstattung & Merkmale

### Grundausstattung

- Terrasse
- TV
- Bettwäsche
- private Toilette
- Reinigungsutensilien
- Internet/Wlan
- Private Waschmaschine
- Handtücher
- Staubsauger
- Haartrockner

### Feuerstelle

- Gasgrill

### Erstversorgung

- Toilettenpapier
- Seife
- auf Anfrage Kühlschranksfüllung
- Shampoo
- Nespressokapseln

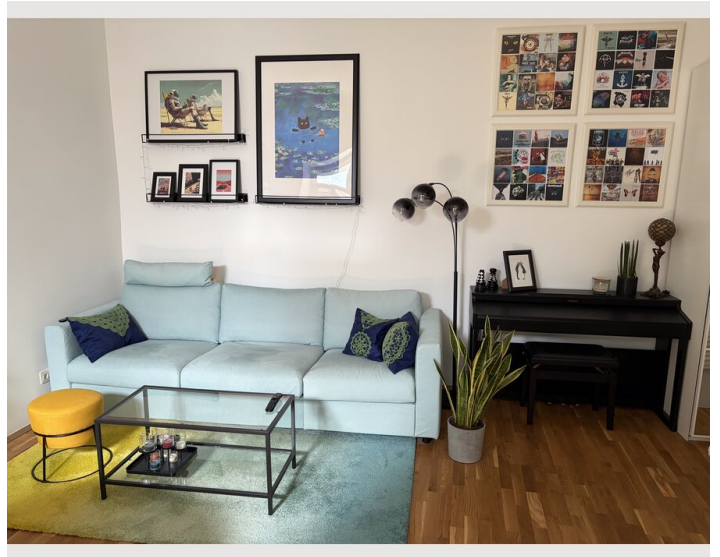
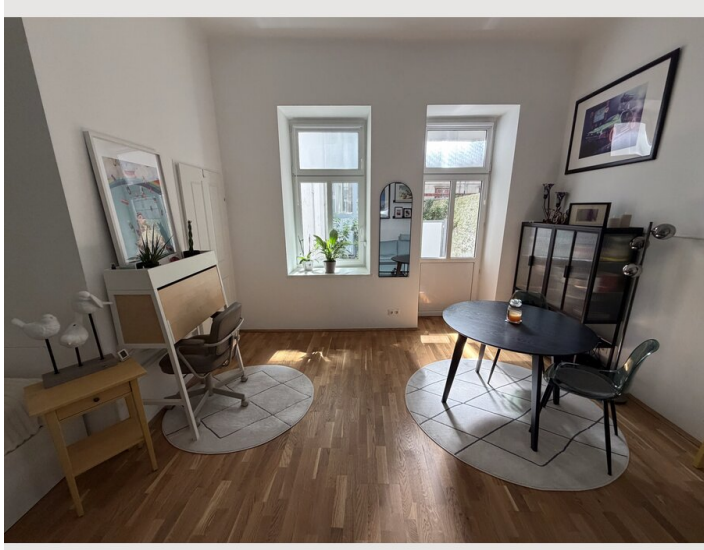
### Küche

- Eigene Küche
- Gläser/Geschirr
- Geschirrspüler
- Kochutensilien
- Espressomaschine
- Mikrowelle

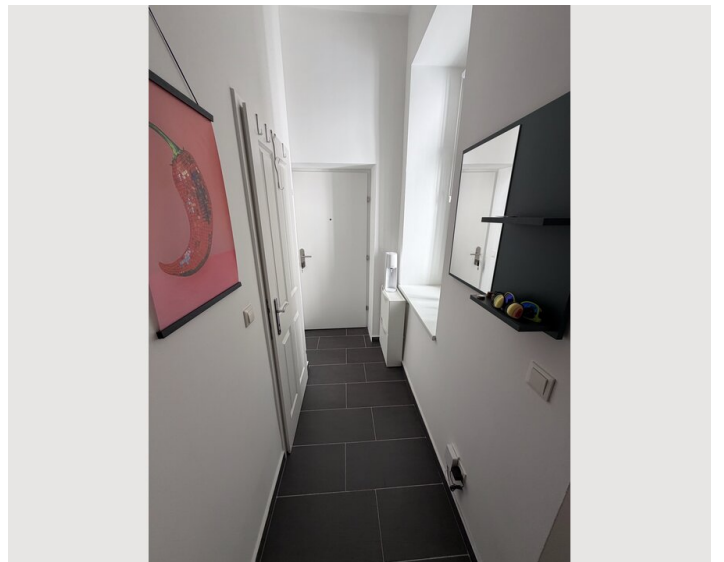
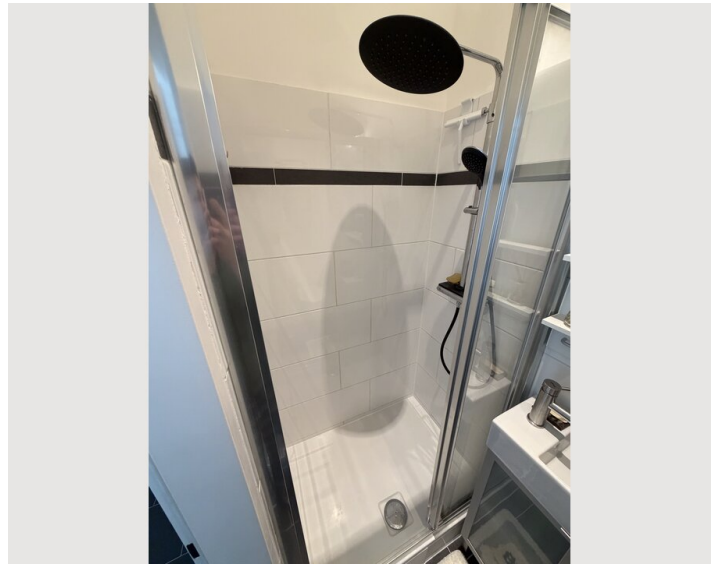
## Informationen

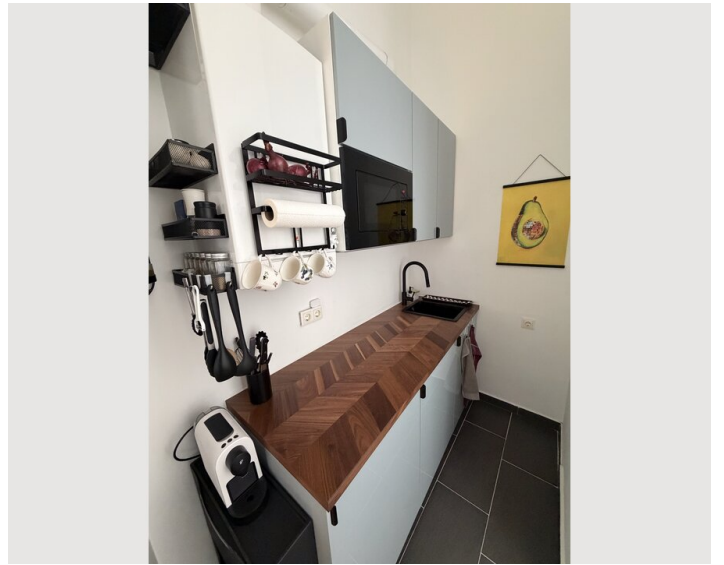
- Für Kinder ungeeignet
- Kurzparkzone kostenpflichtig
- Privater Eingang
- Regelmäßige Reinigung kostenpflichtig
- Rauchen verboten
- Schreibtisch/Arbeitsplatz
- Haustiere verboten
- Fahrradraum kostenlos

## Bildergalerie



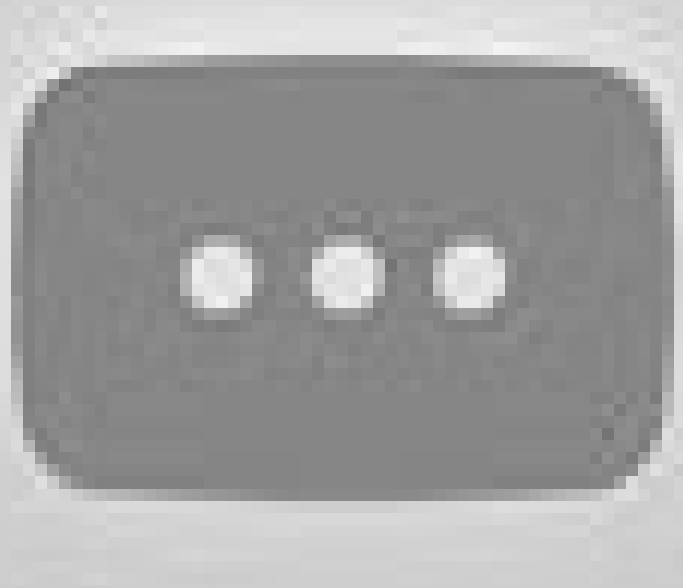







Video


Zum Video




## Infrastruktur

 Bus und Straßenbahn in Fußnähe

 Westbahnhof in Fußnähe

 Penny, Billa, Spar, Bipa, Dm, Müller, Action, Reformhaus in Gehdistanz

 Ins Zentrum dauert es vom Westbahnhof mit der U3 7 Minuten zum Stephansplatz

---

Unmittelbare Nähe zum Westbahnhof und zur Maria Hilfer Straße.

## Lage

