



3 ZIMMER WOHNUNG, 5020 SALZBURG

## 3,5 Zimmerwohnung mit Dachterrasse im Stadtteil Leopoldskron

Objektnummer: GRUE2

[Online ansehen und mieten](#)

Komfortable, sehr sonnige Dachterrassen Wohnung im Grünen

<b>Zeitraum</b>	31.01. - 03.03.2026
<b>Personenanzahl</b>	2
<b>Gesamtbetrag</b> inkl. Ust.	€ 2.419,66
Kaution	€ 1.800,00



### Wohnfläche

90m<sup>2</sup>



### Maximalbelegung

4 Personen



### Gesamte Unterkunft <sup>?</sup>

1 Privates Badezimmer 1 getrenntes Schlafzimmer 1 Wohn-Schlafzimmer



### 1. Stockwerk



### Check-in

11:00 - 16:00 Uhr



### Check-out

09:00 - 11:00 Uhr

## Schlafmöglichkeiten

### Schlafzimmer



1x Doppelbett (1,80 m x 2 m)

### Wohnen & Schlafen



1x Einzelbett



1x Sofabett (2 Personen)

## Beschreibung zur Unterkunft

Hier kommt eine sehr charmante und ruhig gelegene 3,5 Zimmer Maisonettewohnung mit Dachterrasse zur Kurzzeitvermietung.

Dieses Apartment besticht einerseits durch die tolle Lage und andererseits durch das tolle Flair, welches sich über beide Ebenen erstreckt. Ein Highlight ist darüber hinaus die großzügige Terrasse.

Die Kurzzeitwohnung erstreckt sich über 90 m<sup>2</sup> zuzüglich einer 25 m<sup>2</sup> Terrasse. Die sehr große Wohnküche verfügt über alle Geräte, welche ein Kurzzeitmieter benötigt. Der helle Raum lädt ein um am Esstisch zu verweilen. Vom Schlafzimmer haben Sie direkten Zugang zu einem kleinen Balkon. Nebenan finden Sie einen Schrankraum, welcher nahezu unbegrenzten Stauraum bietet. Das Badezimmer verfügt sowohl über Badewanne als auch über eine Dusche. Das WC ist separat gehalten und verfügt über ein kleines Fenster.

Im Obergeschoß befindet sich das sonnendurchflutete Wohnzimmer mit Ledercouch, Schreibtisch und TV. Hier finden Sie auch eine Doppelausziehcouch (2 m x 1,40 m), welche für einen geruchsaamen Schlaf ebenso zur Verfügung steht. Von hier aus gelangen Sie auch auf die Terrasse, wo Sie nach einem anstrengenden Tag die Seele baumeln lassen können.

Trotz der ruhigen Lage sind Sie sehr rasch in der Stadt. Sowohl mit dem Bus als auch mit dem Fahrrad sind Sie in 10 - 15 Minuten in der Innenstadt. Sollten Sie trotzdem bevorzugen mit dem Auto anzureisen, steht Ihnen ein Tiefgaragenplatz (mit Fernbedienung und autom.Rampenheizung!) zur Verfügung.

Ein Supermarkt ist in wenigen Minuten zu erreichen. Ebenso ist der Leopoldskroner Weiher, ein Naturschutzgebiet fußläufig erreichbar. Hier kommen auch Feinschmecker auf Ihre Kosten. Der Weiherwirt ist stets einen Besuch wert.

Sie wollen nicht nur 4 Wände, sondern ein zu Hause auf Zeit zum Wohlfühlen! Na dann bitte!

## Ausstattung & Merkmale



### Grundausstattung

- Balkon
- Internet/Wlan
- Private Waschmaschine
- Privater Trockner
- Bettwäsche
- private Toilette
- Parken auf der Straße ohne zeitliche Begrenzung kostenlos möglich
- Bügeleisen & Bügelbrett
- Haartrockner
- Dachterrasse
- TV
- Gemeinschaftswaschmaschine
- Gemeinschaftstrockner
- Handtücher
- Garage
- Staubsauger
- Reinigungsutensilien



### Erstversorgung

- Toilettenpapier
- Seife
- Shampoo
- Nespressokapseln



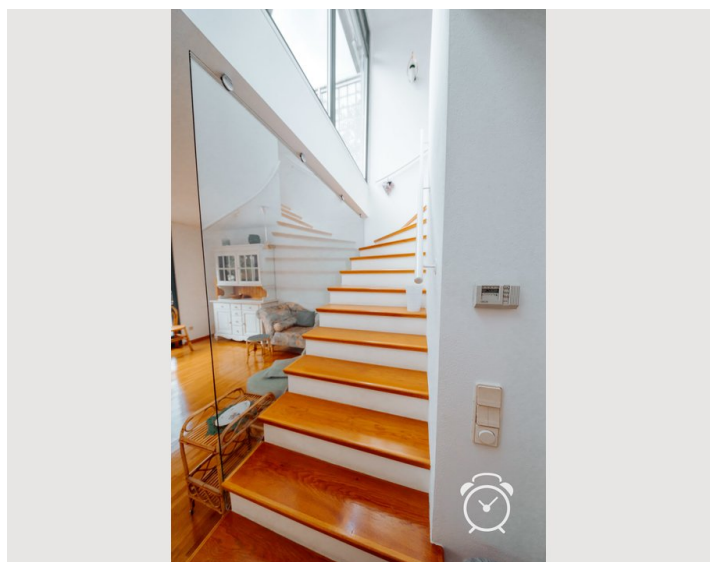
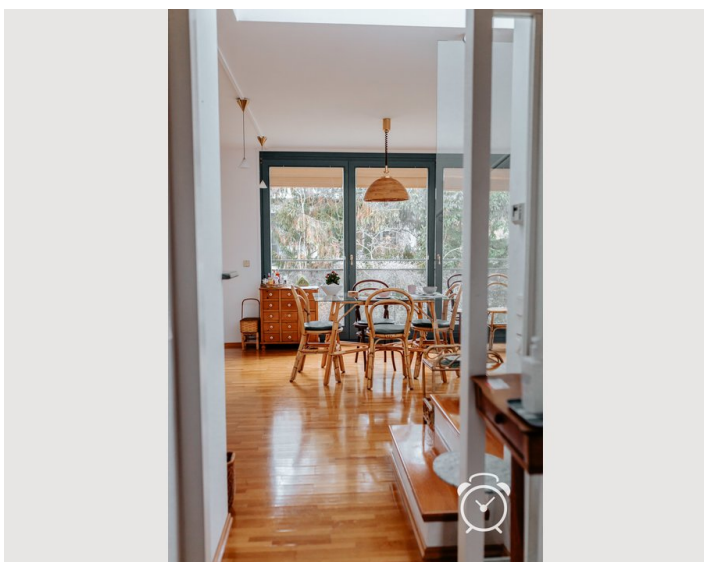
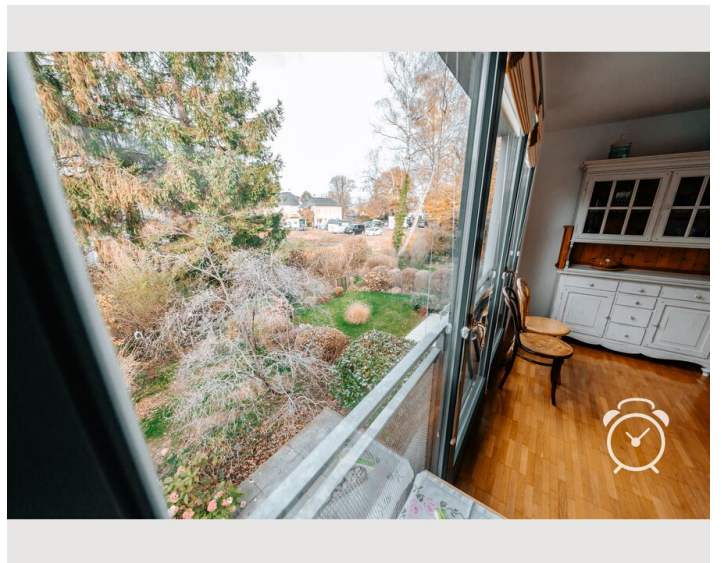
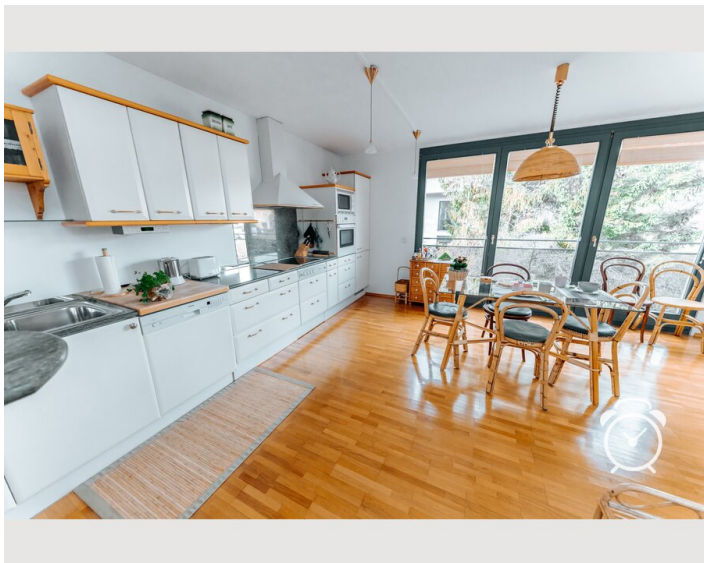
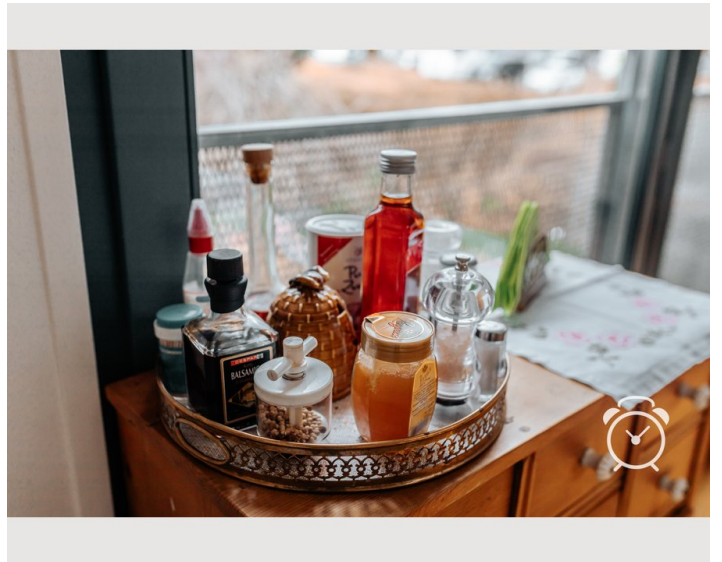
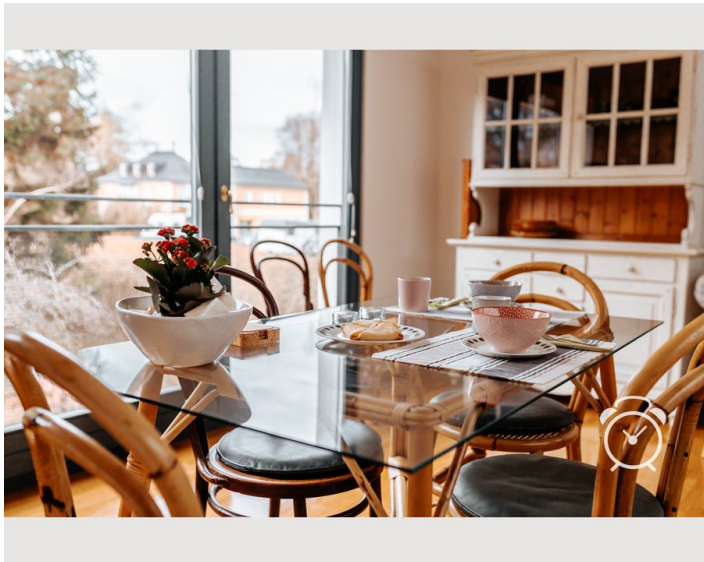
### Küche

- Eigene Küche
- Gläser/Geschirr
- Geschirrspüler
- Kochutensilien
- Espressomaschine
- Mikrowelle

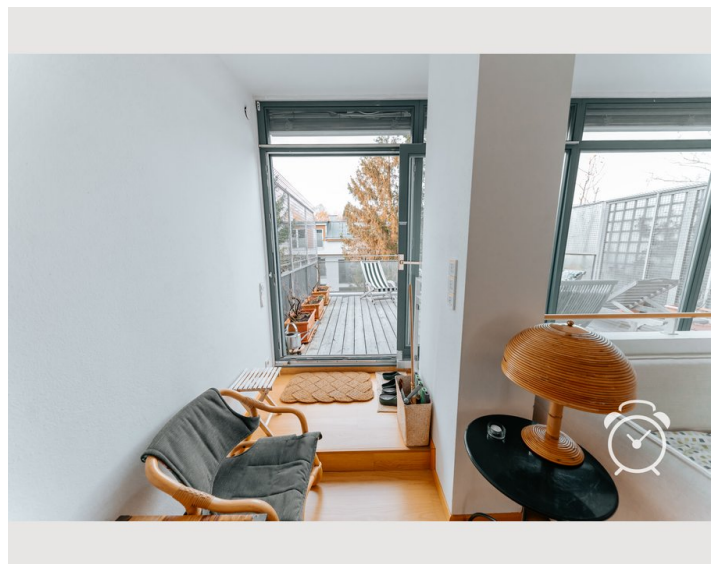
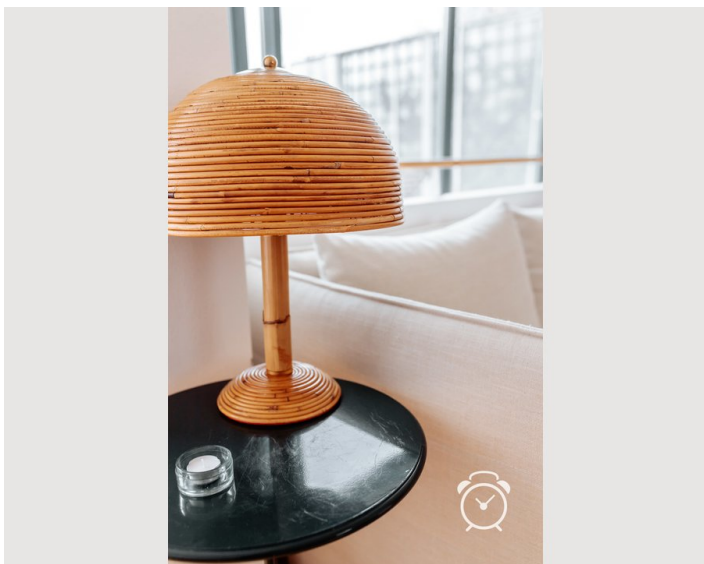
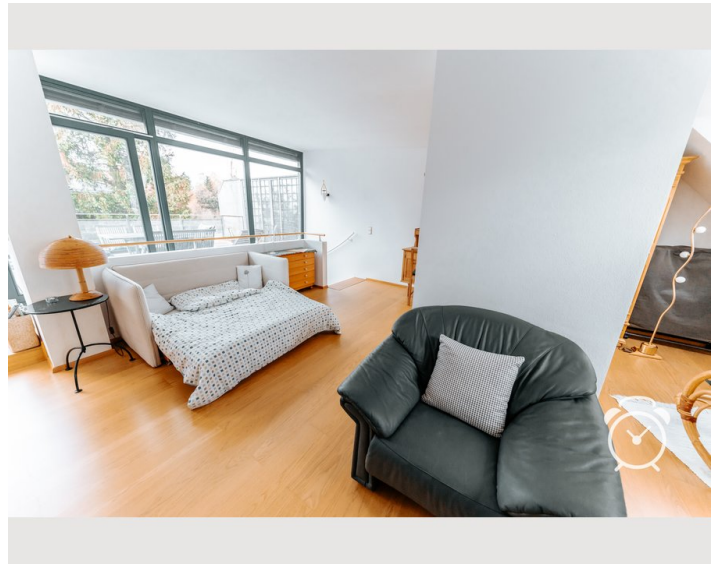
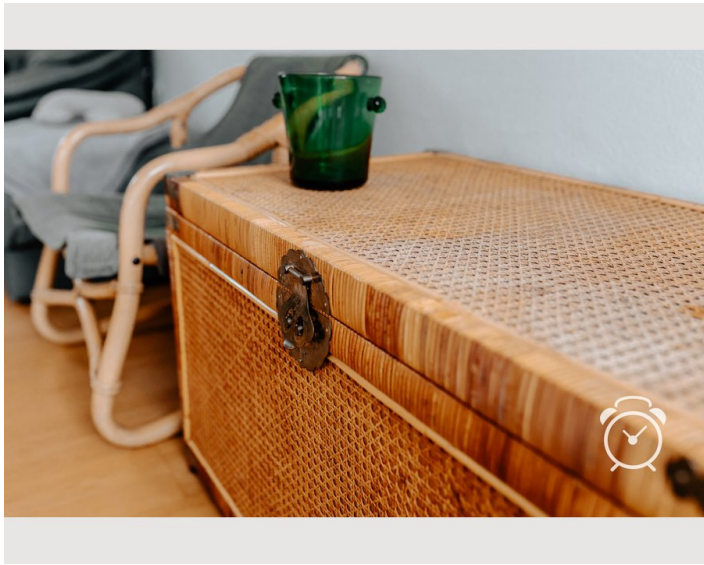
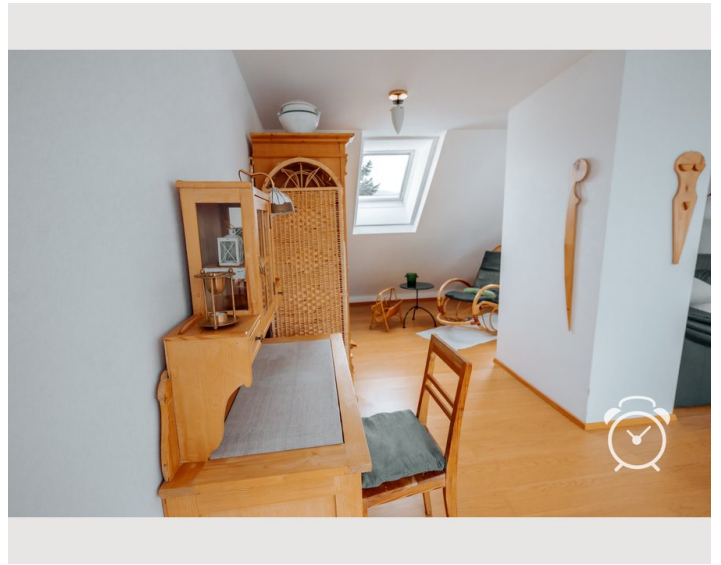
## Informationen

- Rauchen verboten
- Privater Eingang
- Regelmäßige Reinigung kostenpflichtig
- Schreibtisch/Arbeitsplatz
- Haustiere verboten
- Fahrradraum kostenlos

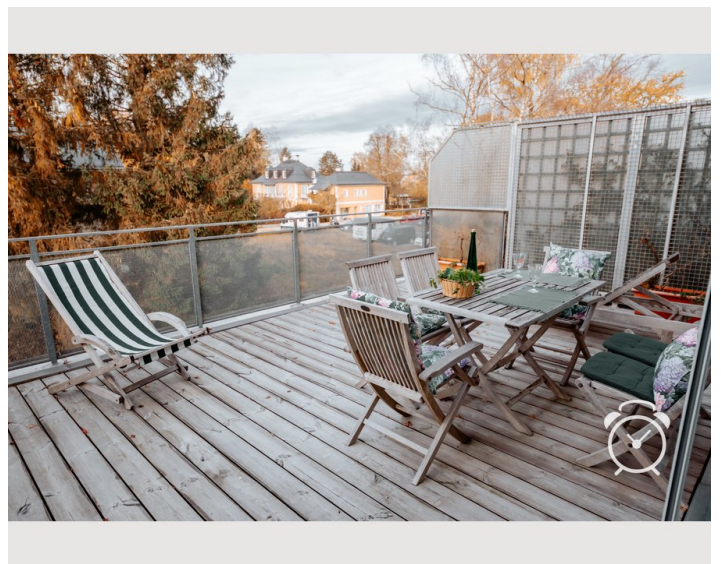
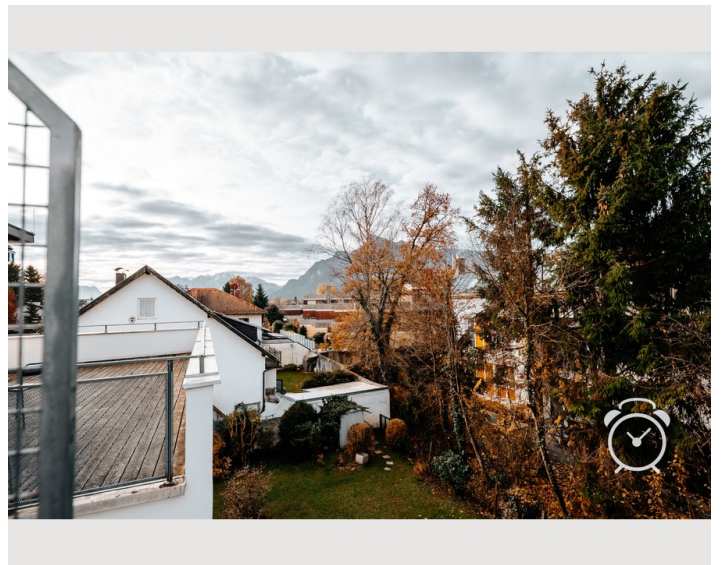
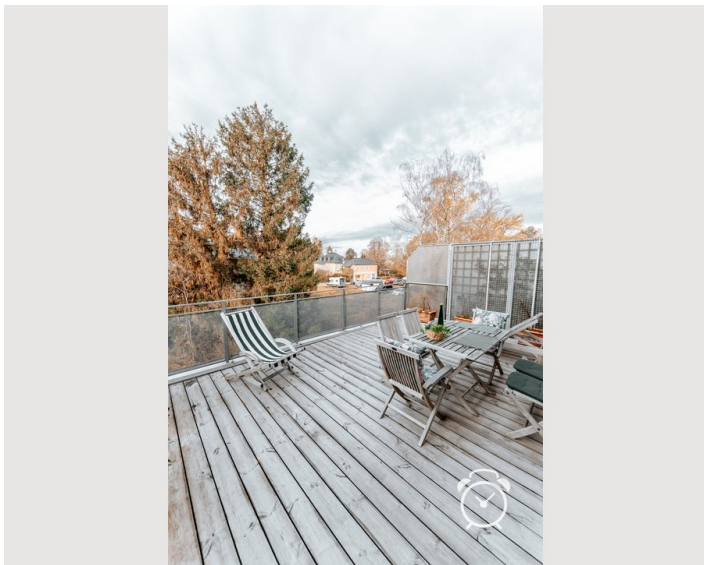
## Bildergalerie



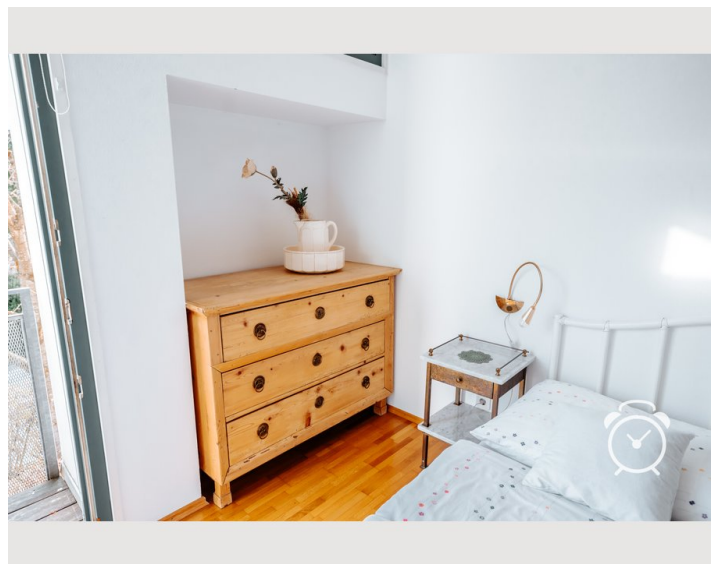
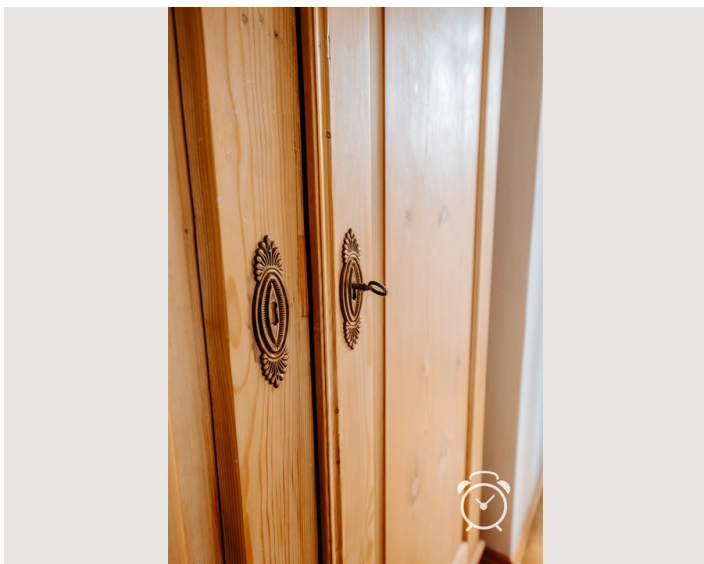
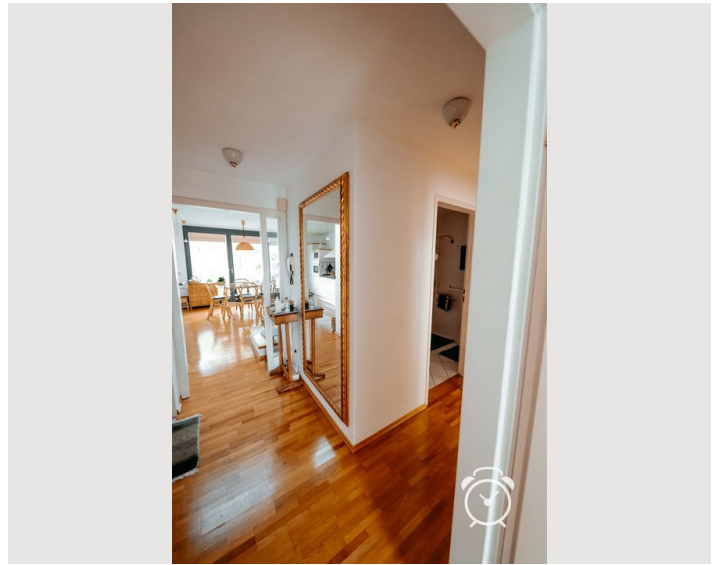
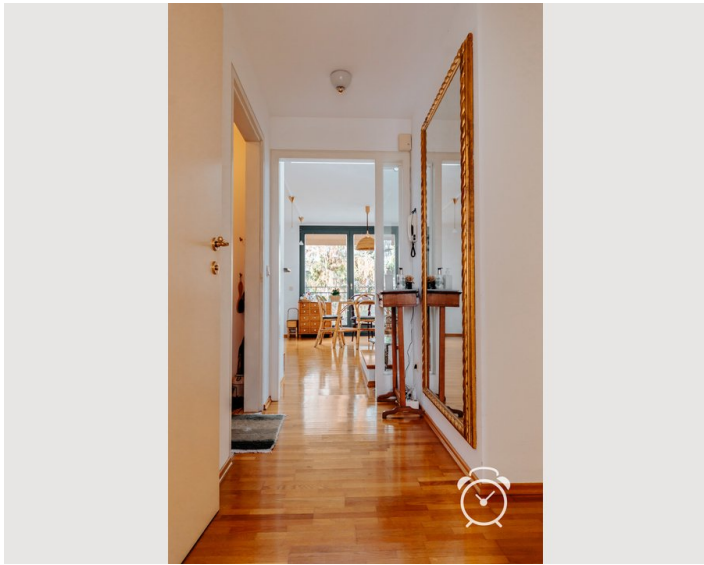
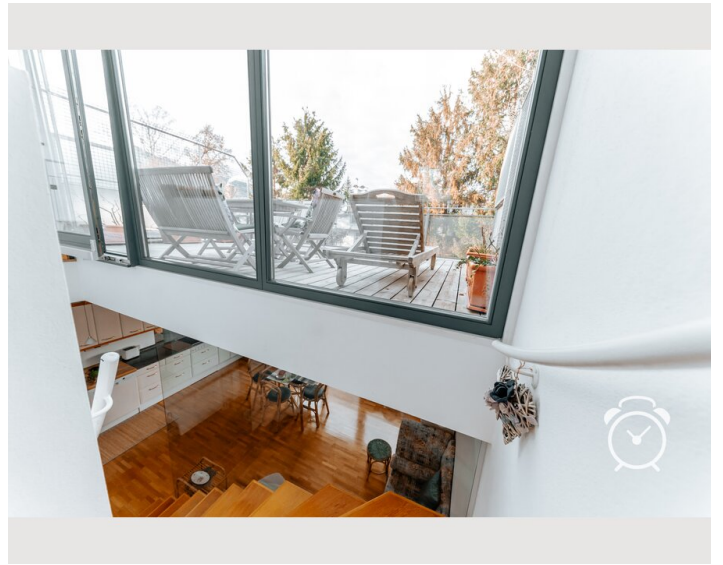




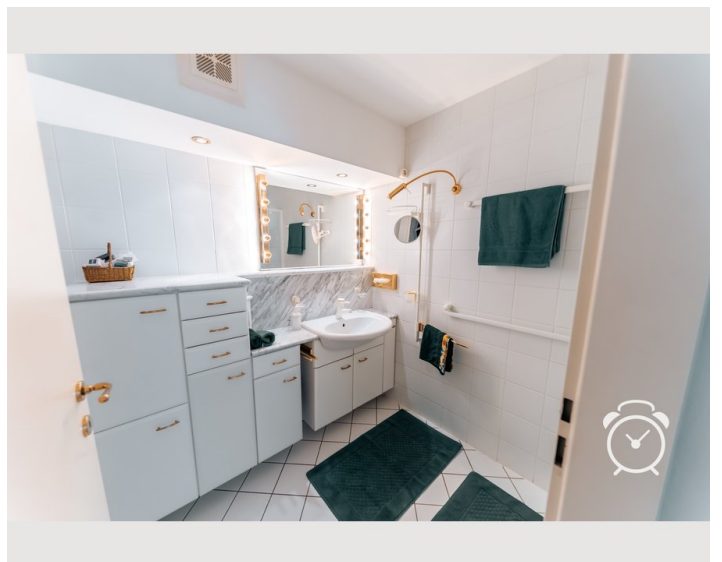
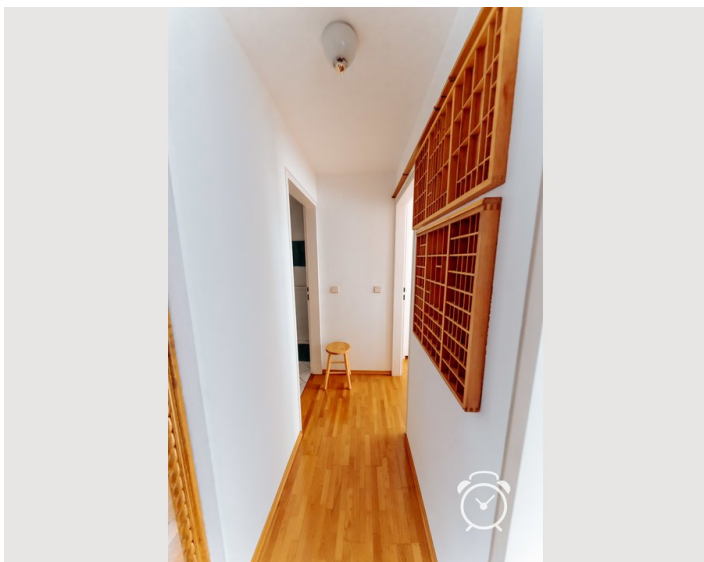
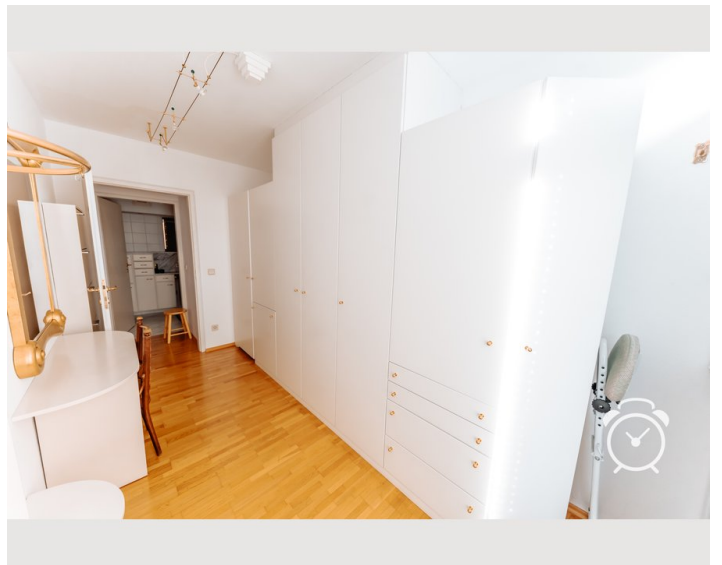
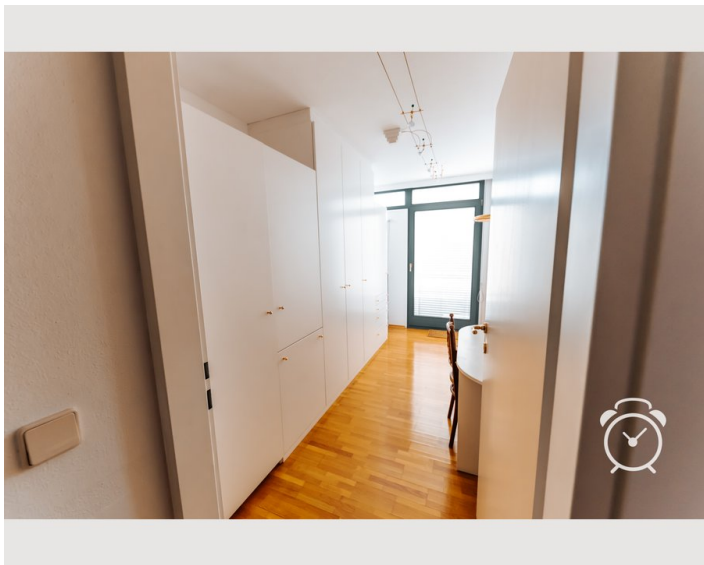
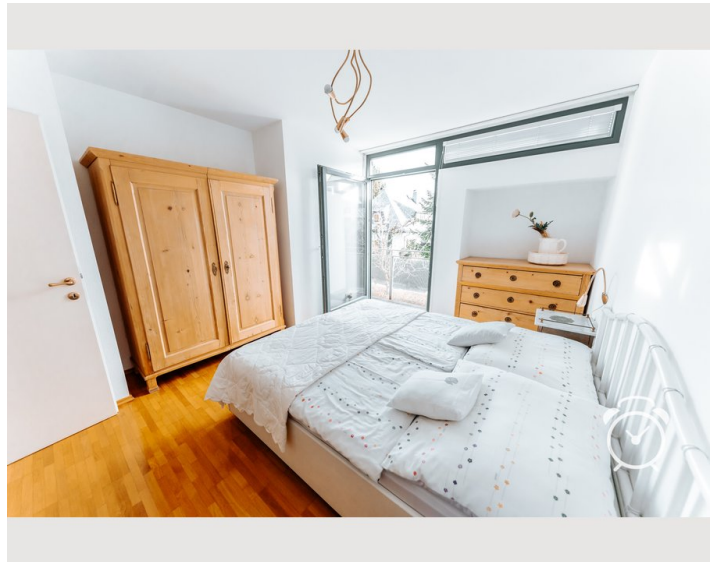
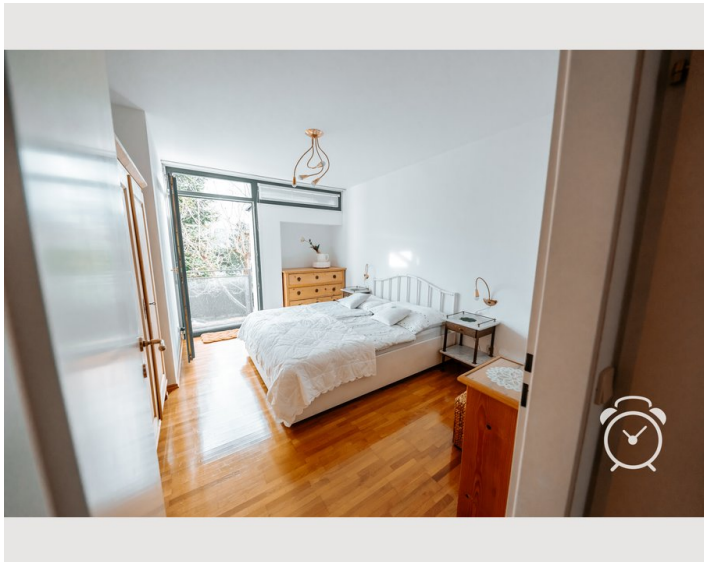




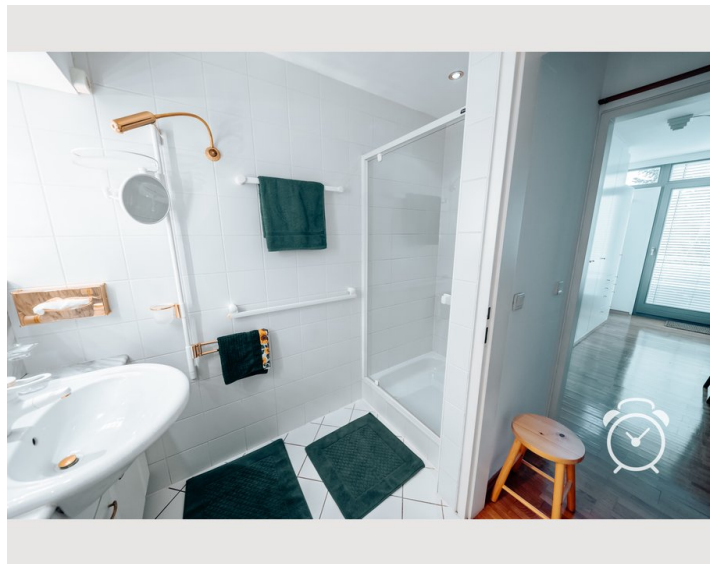
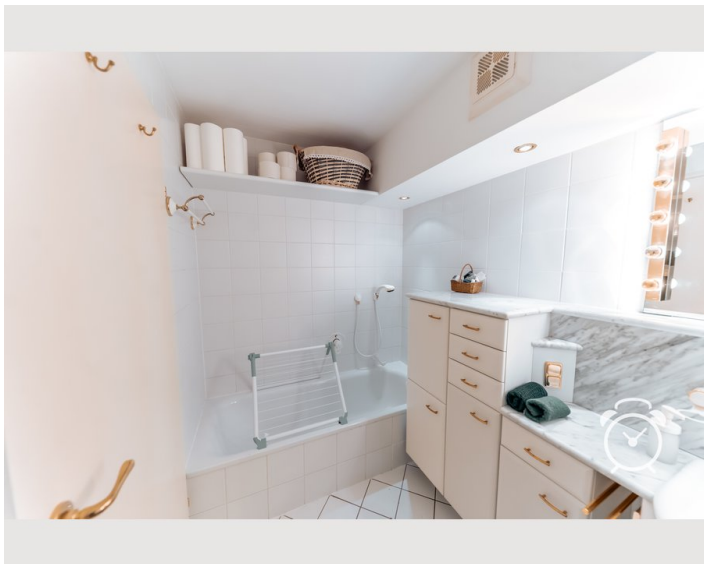






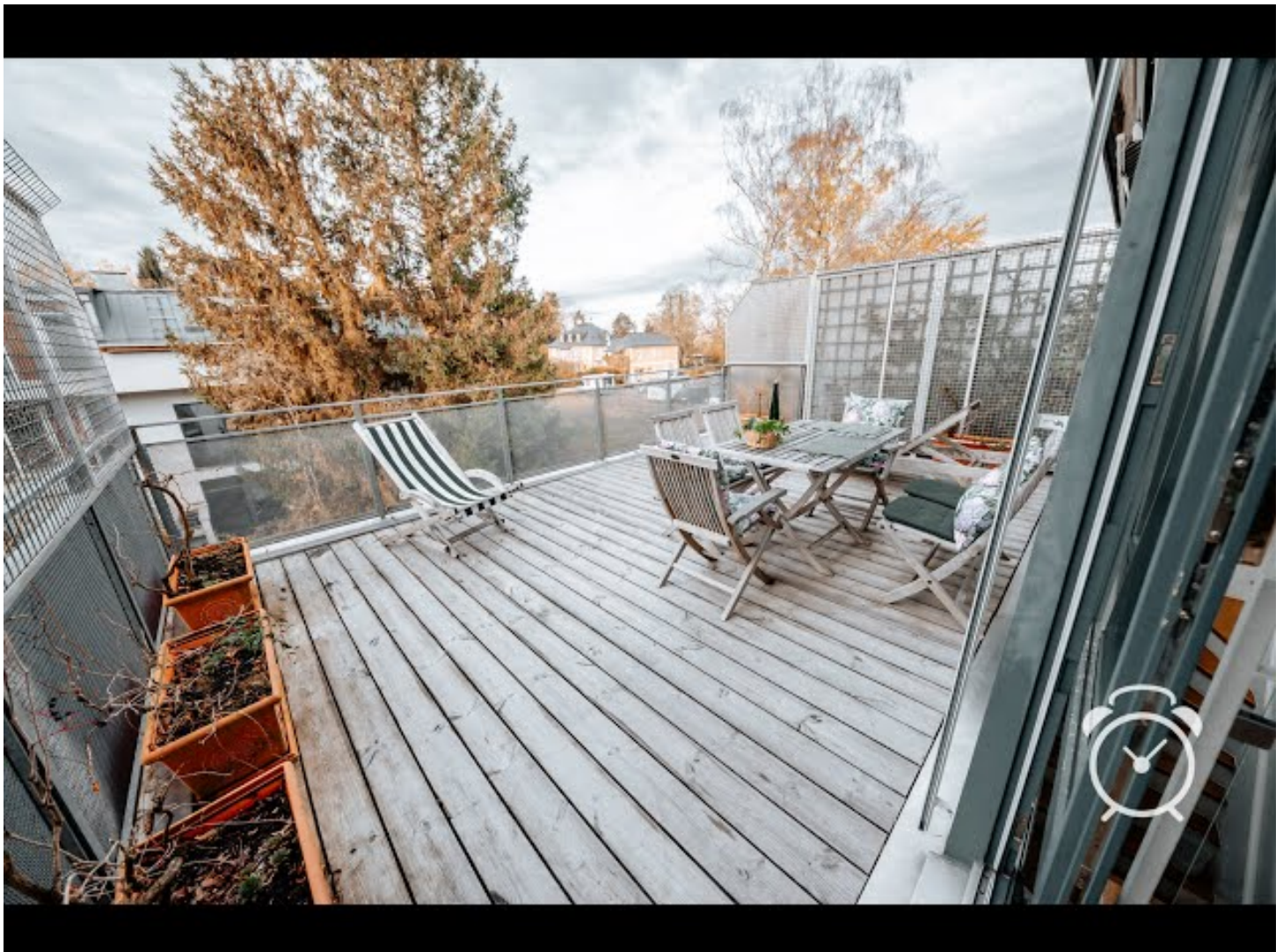






## Video


[Zum Video](#)





## Infrastruktur

 300 m

 1400 m

In unmittelbarer Nähe:

Supermarkt, Bäckerei, Apotheke, Bank, Cafés, Restaurant, Blumengeschäft  
Tennisplatz, Tennishalle, Schwimmbad

## Lage

