



3 ZIMMER WOHNUNG, 8054 HITZENDORF

## Vollausgestattete Wohnung nahe Graz

Objektnummer: EPPV1

[Online ansehen und mieten](#)

Vollausgestattete Wohnung - Ideal für Arbeiter oder Kurzzeitmiete  
Lage: Riederhof, 8054 Hitzendorf (nahe Graz - ruhige Lage mit optimaler Verkehrsanbindung)

<b>Zeitraum</b>	31.05. - 01.07.2026
<b>Personenanzahl</b>	2
<b>Gesamtbetrag</b> inkl. Ust.	€ 1.365,52
Kaution	€ 1.100,00



### Wohnfläche

75m<sup>2</sup>



### Maximalbelegung

6 Personen



### Gesamte Unterkunft <sup>?</sup>

1 Privates Badezimmer 2 getrennte Schlafzimmer 1 Wohn-Schlafzimmer



### 2. Stockwerk



### Check-in

15:00 - 20:00 Uhr



### Check-out

06:00 - 10:00 Uhr

## Schlafmöglichkeiten

### Schlafzimmer 1



1x Doppelbett (1,40 m x 2 m)

### Schlafzimmer 2



1x Doppelbett (1,60 m x 2 m)

### Wohnen & Schlafen



2x Einzelbett

## Beschreibung zur Unterkunft

### Ausstattung & Raumaufteilung

- 2 separate Zimmer, jeweils mit TV ausgestattet
- Heller Wohn-Essbereich mit Möglichkeit für 2 zusätzliche Schlafplätze
- Insgesamt bis zu 6 Schlafplätze möglich
- Komplette ausgestattete Küche (Herd, Backofen, Kühlschrank, Geschirr, Kochutensilien etc.)
- Großzügiges Badezimmer mit
- WC
- Dusche
- Badewanne
- Möbliert und sofort nutzbar
- Handtücher und Bettwäsche inklusive
- WLAN inklusive

Die Wohnung bietet ausreichend Platz für mehrere Personen (bis zu 6 Personen) und überzeugt durch ihre praktische Raumaufteilung sowie ihre vollständige Ausstattung - einfach ankommen und wohlfühlen.

### Ideal für:

- Firmen & Monteure
- Wochenpendler
- Kurzzeitmieter
- Projektaufenthalte

## Ausstattung & Merkmale

### Grundausstattung

- Internet/Wlan
- Bettwäsche
- private Toilette
- Reinigungsutensilien
- TV
- Handtücher
- Privater Parkplatz
- Haartrockner

### Erstversorgung

- Toilettenpapier
- Seife

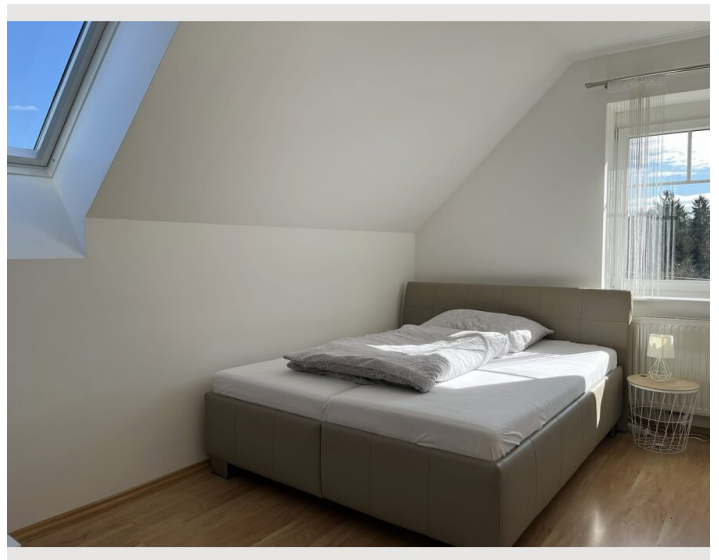
### Küche

- Eigene Küche
- Gläser/Geschirr
- Geschirrspüler
- Kochutensilien
- Espressomaschine
- Mikrowelle

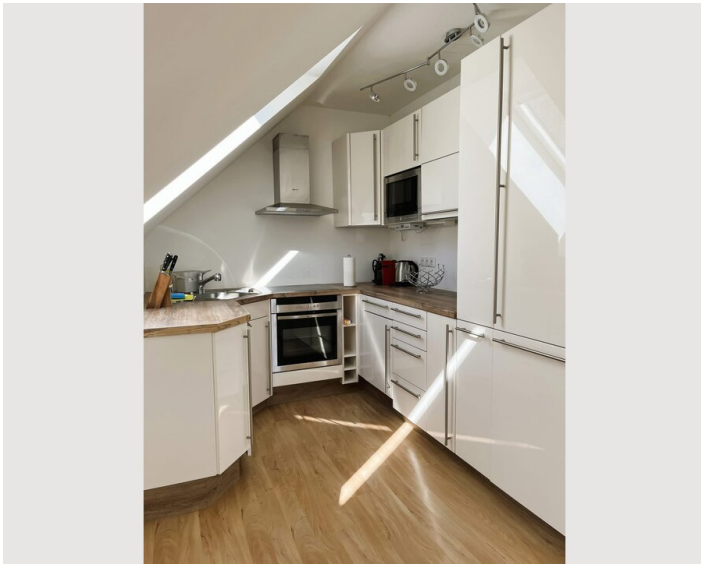
## Informationen

- Für Bauarbeiter geeignet
- Für Kinder geeignet
- Haustiere verboten

## Bildergalerie







## Infrastruktur



### Verkehrsanbindung & Infrastruktur

- Autobahnauffahrt in nur ca. 7 Minuten erreichbar
- Schnelle Verbindung nach Graz und in umliegende Gewerbe- und Industriegebiete
- Bushaltestelle direkt vor der Haustür
- Einkaufsmöglichkeiten wie Lebensmittelgeschäfte, Apotheke, Bäckerei, Shopping City Seiersberg mit vielen weiteren Geschäften und Dienstleistern nur ca. 5–10 Fahrminuten entfernt

## Lage

